

# 國立嘉義大學

## 圖書協尋作業規範

### 一、目的

為了幫助讀者尋找流通狀態為「可外借」而書不在架上的本館館藏、讀者已歸還而櫃檯人員漏刷，或讀者聲明未借而電腦記載有借閱之資料，特定本作業規範。

### 二、依據

本規範依據國立嘉義大學圖書館使用規則制定。

### 三、說明

圖書協尋流程如下：

- (一) 請讀者填寫「圖書尋找程序單」。
- (二) 在館藏查詢系統查核可外借而不在架上、已還圖書而漏刷，或讀者聲明未借閱，而電腦記載有借閱之圖書。
- (三) 先在流通櫃檯區域尋找。
- (四) 至書庫尋找。
- (五) 若有找到書則消除 Aleph 系統內之借閱記錄，將書送至讀者所屬館別，通知讀者協尋結果。
- (六) 若繼續協尋數次，書仍未找到，半年後於系統做遺失註記，並通知讀者協尋結果。註銷作業參考「圖書汰舊作業規範」。

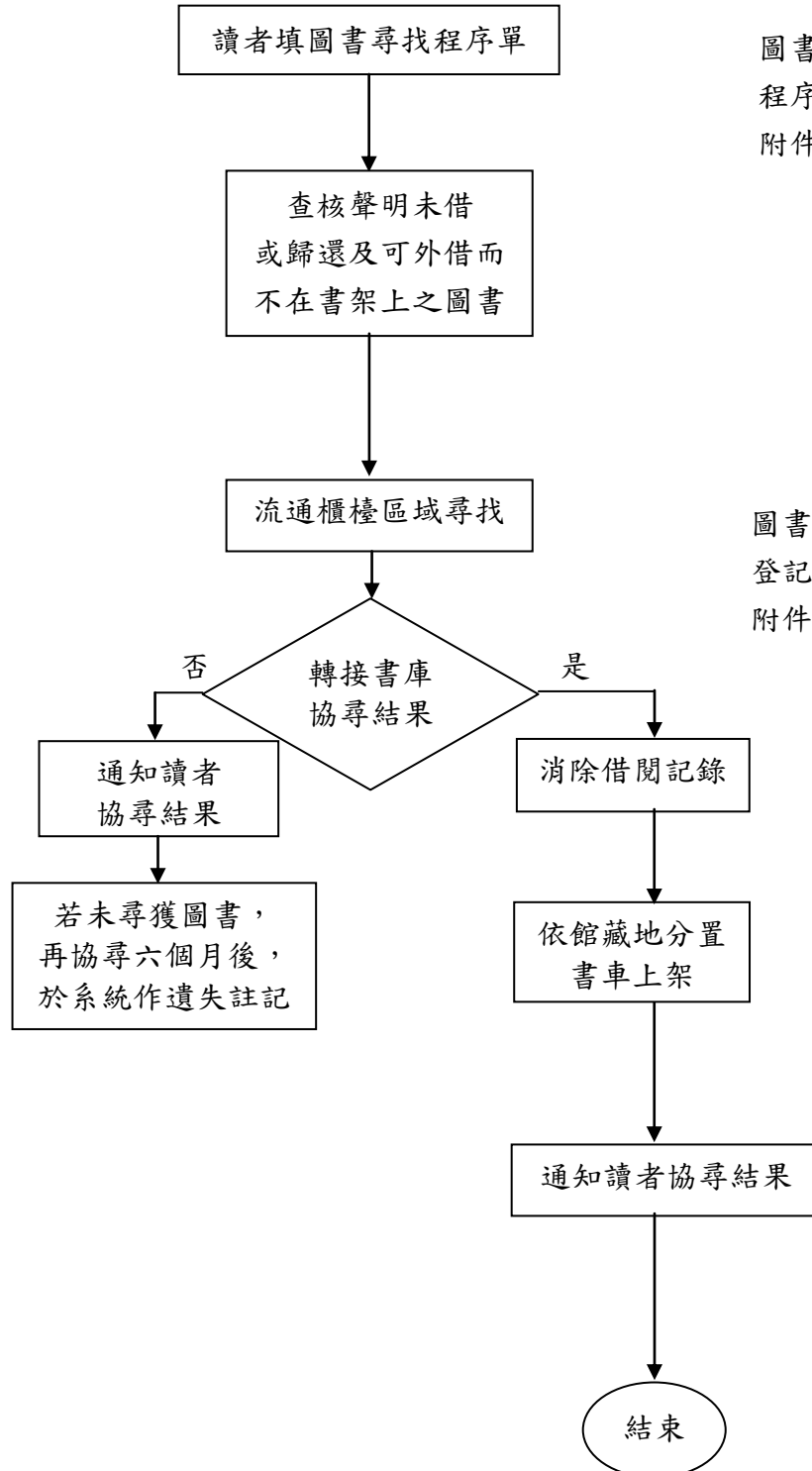
四、作業流程說明/作業流程圖

負責單位

作業流程

完成期限或  
使用表單

典藏組



圖書尋找  
程序單  
附件(一)

圖書遺失  
登記表  
附件(二)

## 五、附件

- (一) 圖書尋找程序單。
- (二) 圖書遺失登記表。

## 六、參考資料

- (一) 國立嘉義大學圖書館使用規則
- (二) Aleph 圖書館自動化系統。