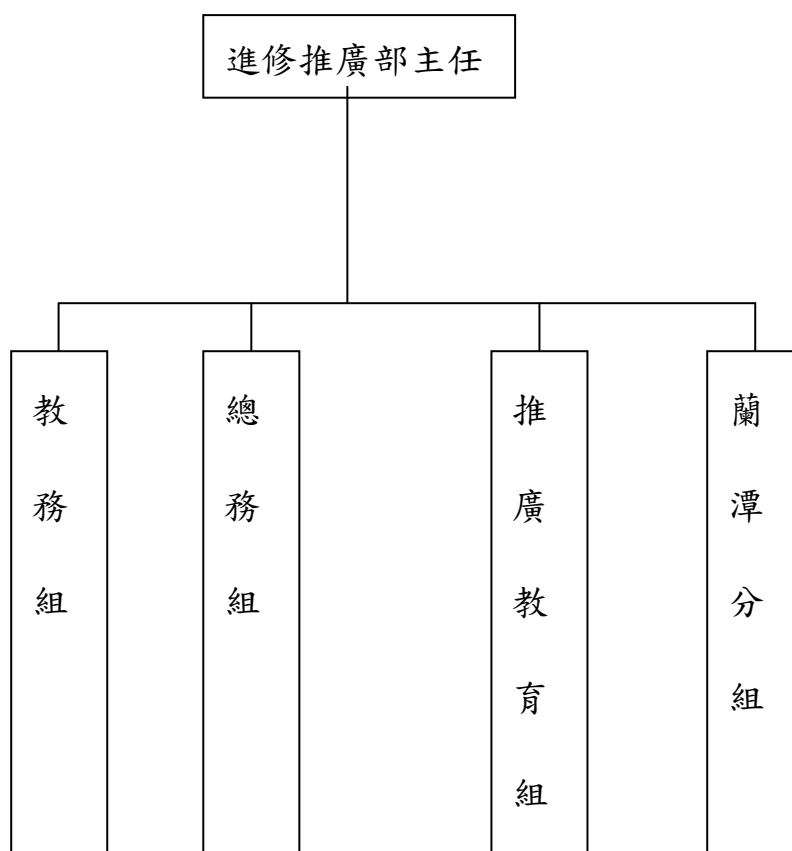


柒、進修推廣部

一、組織系統



二、編制與員額

職稱	主任	組長	組員	臨時組員	臨時人員
人數	1 人	4 人	2 人	4 人	3 人
合計	14 人				

三、年度工作目標

- (一)、招生工作：召開招生委員會議 18 次、製定 7 類入學考試之招生簡章並上網、貼海報、登報、發傳單及廣播等方式以公佈招生訊息。
- (二)、辦理教學協調及課程編排、學生學雜費減免事宜、學生中、英文成績及證明書之製發、畢、結業生畢（結）業證（明）

書製發等註冊、學籍管理、教學、課務、教學資源、學籍管理及、成績登錄工作。

- (三)、辦理學生事務、生活輔導、學生平安保險及理賠作業、幼童軍木章訓練三梯次、初級急救訓練三梯次、學生輔導活動費申請、召開畢(結)業典禮籌備會、學生特殊及意外事件處理。
- (四)、召開推廣教育審查小組會議4次、雲嘉區教師在職進修協調會4次、辦理雲嘉區教師在職進修中心區內師資培育機構及各縣、市教師研習中心暨國小及幼稚園開設學分班暨研習課程之申辦、辦理推廣教育班次(1)英語教學學士學分班。(2)特教學士學分班。(3)電腦網頁製作研習班。(4)POP研習班。(5)紙雕研習班。(6)鍵盤樂研習班。
- (五)、總務、財務管理、學雜費管理、一般事務財產保管等相關事宜，製作收入統計表辦理學費入帳、編列年度收支概算、製作工讀生、臨時人員工作薪津、辦理休退學、減免學雜費、退選退費作業、編製招生概算、報帳、核銷、購置物品報帳核銷等工作。

四、年度工作成果

(一)、招生業務：

1. 碩士在職專班：含國研所、教政所、藝研所、家教所、農研所、林研所及土木所等七所，招生名額183人，報名人數1090人。
2. 輔導學分班：暑期及夜間班之報名人數共87人，因夜間班人數不足無法開班，故有61人參加暑期班上課。
3. 進修學士班：農營系、木工系、園藝系、食科系、土木系、生機系、生管系、生資系、體育系及美術系等十系，招生名額455人，報名人數741人，報到人數413人。
4. 學士後英師班：招生名額90人，報名人數368人，錄取人數90人。
5. 學士後國師班：招生名額135人，報名人數865人，錄取人數135人。
6. 學士後幼師班：招生名額45人，報名人數245人，錄取人數45人。

7. 二技推甄：農藝系、植物保護系、森林系、獸醫學系、食品科學系、生物機電工程系、土木與水資源工程系、應用經濟系、農業經營系及事業管理學系。招生共十系，招生名額 200 人，報名人數 435 人，錄取報到人數 198 人。

8. 二技嘉南區技術院校聯合登記分發：招生名額 300 人，錄取報到人數 292 人。

(二) 各類班別之學生人數：在職進修碩士學位班計有 742 人學士學位班(幼教系)323 人，學士後職前教育學分班 270 人，輔導學分班 105 人，國研所四十學分班 80 人，夜二技 1359 人，夜學士(農營) 72 人，夜四技 40 人，進修學士班 413 人。

(三) 學務工作：

1. 召開例行幹部會議一次，臨時幹部會議 7 次。
2. 執行防治 SARS 體溫測量自 92 年 5 月 1 日起至 7 月 31 日止，共三個月。
3. 處理感染 SARS 學生病情追蹤，及接觸人隔離管制乙件。
4. 處理汽機車交通意外事故林森校區 4 件、蘭潭校區 5 件，每件平均花費 5 小時。
5. 完成初級急救員訓練(含 CPR) 五班三梯次。
6. 協辦國師班木章訓練三梯次。

(四) 總務工作：

1. 本年度各類招生考試，總收入 4,937,220 元，總支出 3,829,857 元，結餘 1,107,363 元。
2. 配合校園 SARS 防疫工作，配合總務處進行林森校區消毒工作。自 92 年 4 月底起至 6 月下旬進行約兩個月時間，行政單位共計約 8 次。宿舍區域同時進行共計約 20 次。
3. 教學設備增加：視聽教室三(單槍投影機乙組)、上課教學用(單槍投影機 2 組、手提電腦 2 組)。
4. 處理平時臨時狀況修繕事項，如積水、跳電玻璃更換等共計 38 件。(另有夜間電力公司未通知而臨時跳電約 3 次)。
5. 更換上課教室及行政單位內照明燈管共計約 128 支。

6. 處理廁所修繕事項共計 11 件。(另有口頭及電話通知廠商修繕)。
7. 教室及視聽教室內之教學修繕(如擴音器、教學布幕及麥克風等)共計 18 件。
8. 學期定期檢查教室內冷氣運作保養計 2 次。

(五)、推廣教育學分班及非學分班之辦理情如下：

1. 英語教學學士學分班 2 班 154 人。
2. 特教學士學分班 2 班 96 人。
3. 農學院植物細胞組織培養學士學分班 1 班 25 人。
4. 辦理 3 次推廣教育審查小組會議，合計審議 22 案件。
5. 召開中二區教師在職進修中心協調會議 2 次。
6. 宣傳推廣以電子郵件發送相關招生簡訊給登錄會員約 2,000 件以上，及行文雲嘉南縣市政府及苗栗以南縣農會轉發本校招生簡章至所屬機關、學校，請所屬教師、行政人員及會員踴躍報名。