

國立嘉義大學

畢業3年畢業生 就業流向、學用相符度調查分析報告 (112年至114年跨年度比較)

資料彙整：學生職涯發展中心

中華民國115年6月12日

目錄

內容

壹、 前言.....	1
貳、 資料來源.....	1
參、 分析方法.....	1
肆、 畢業 3 年就業流向.....	2
一、 各學制畢業 3 年就業流向.....	2
二、 各學院學士班畢業 3 年就業流向.....	2
三、 各學院進修學士班畢業 3 年就業流向.....	3
四、 各學院研究所碩士班畢業 3 年就業流向.....	4
五、 各學院進修碩士班畢業 3 年就業流向.....	4
六、 各學院研究所博士班畢業 3 年就業流向.....	5
伍、 畢業 3 年學用相符度分析.....	6
一、 各學制畢業 3 年學用相符度分析.....	6
二、 各學院學士班畢業 3 年學用相符度.....	7
三、 各學院進修學士班畢業 3 年學用相符度.....	9
四、 各學院研究所碩士班畢業 3 年學用相符度.....	10
五、 各學院進修碩士班畢業 3 年學用相符度.....	12
六、 各學院研究所博士班畢業 3 年學用相符度.....	14
附表一 108-110 學年度各學系畢業 3 年學用相符度表.....	16
附表二 108-110 學年度各學系畢業 3 年就業流向表.....	23

表目錄

表 1	108-110 學年度各學制畢業 3 年就業者學用相符度表	6
表 2	108-110 學年度各學院學士班畢業 3 年就業者學用相符度表	7
表 3	108-110 學年度各學院進修學士班畢業 3 年就業者學用相符度表	9
表 4	108-110 學年度各學院研究所碩士班畢業 3 年就業者學用相符度表	11
表 5	108-110 學年度各學院進修碩士班畢業 3 年就業者學用相符度表	12
表 6	108-110 學年度各學院研究所博士班畢業 3 年就業者學用相符度表	14

圖目錄

圖 1	108-110 學年度各學制畢業 3 年就業流向圖	2
圖 2	108-110 學年度各學院學士班畢業 3 年就業流向圖	3
圖 3	108-110 學年度各學院進修學士班畢業 3 年就業流向圖	4
圖 4	108-110 學年度各學院研究所碩士班畢業 3 年就業流向圖	4
圖 5	108-110 學年度各學院進修碩士班畢業 3 年就業流向圖	5
圖 6	108-110 學年度各學院研究所博士班畢業 3 年就業流向圖	6
圖 7	108-110 學年度各學制畢業 3 年就業者學用相符度圖	7
圖 8	108-110 學年度各學院學士班畢業 3 年就業者學用相符度圖	9
圖 9	108-110 學年度各學院進修學士班畢業 3 年就業者學用相符度圖	10
圖 10	108-110 學年度各學院研究所碩士班畢業 3 年就業者學用相符度圖	12
圖 11	108-110 學年度各學院進修碩士班畢業 3 年就業者學用相符度圖	14
圖 12	108-110 學年度各學院研究所博士班畢業 3 年就業者學用相符度圖	15

壹、前言

為實踐大學法第 39 條「大學對校務資訊，除依法應予保密者外，以主動公開為原則，並得應人民申請提供之」規定之精神，教育部於 112 年高等教育深耕計畫請各校配合進行就業流向、跨年度學用相符度之比較與公布。本校配合教育部政策依學院、學制分析 112 年至 114 年畢業 3 年學生就業流向及學用相符度，並以附表提供各學系學制就業流向及跨年度學用相符度。

貳、資料來源

一、調查對象

調查對象為本國籍畢業後 3 年之畢業生，114 年度調查 110 學年度畢業 3 年學生，113 年度調查 109 學年度畢業 3 年學生，112 年度調查 108 學年度畢業 3 年學生。調查對象如下表

問卷調查年度	學年(畢業年度)
114 年	110 學年度(111 年 6 月畢業)
113 年	109 學年度(110 年 6 月畢業)
112 年	108 學年度(109 年 6 月畢業)

二、調查方法

本調查係使用本校「校友資訊網」之「畢業校友流向調查」來進行，以電話訪問方式為主，自行上網填報為輔，調查期程自每年 6 月起至 10 月底止。

參、分析方法

就業流向以分析畢業 3 年流向調查，教育部公版問卷第 1 題及第 6 題，調查畢業 3 年畢業生目前流向發展狀態。

學用相符度以分析畢業 3 年流向調查，教育部公版問卷第 3 部分學習回饋，第 10 題，調查畢業 3 年已就業者自評「工作內容與原就讀系、所、學位學程之專業訓練課程，相符程度」，題項得分設計為「非常符合」5 分、「符合」4 分、「尚可」3 分、「不符合」2 分及「非常不符合」1 分等 5 項，以該題項平均值來評估畢業 3 年就業者學用相符度。

肆、畢業 3 年就業流向

一、各學制畢業 3 年就業流向

如圖 1，108 至 110 學年度，學士班就業率平均值為 80%、進修學士班就業率平均值為 89%、研究所碩士班就業率平均值為 95%、進修碩士班就業率平均值為 97%、研究所博士班就業率平均值為 94%。

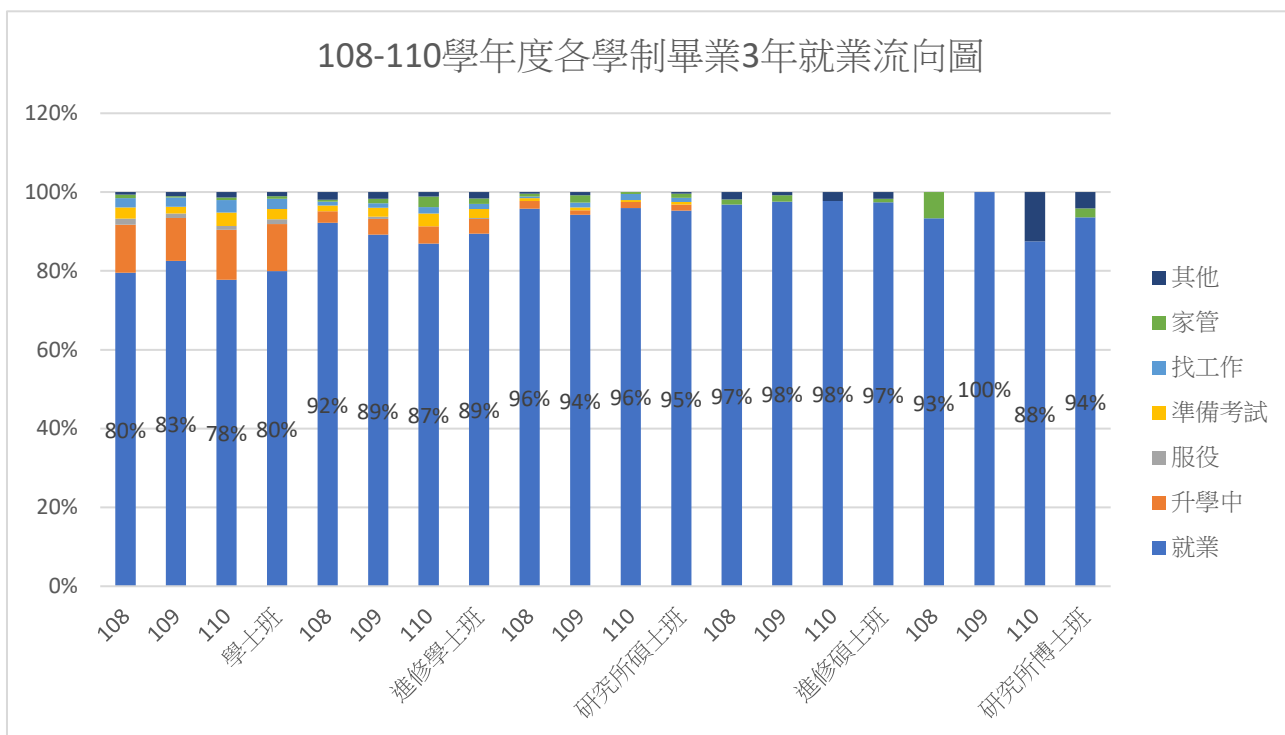


圖 1 108-110 學年度各學制畢業 3 年就業流向圖

二、各學院學士班畢業 3 年就業流向

如圖 2，108 至 110 學年度師範學院學士班就業率平均值為 87%、人文藝術學院學士班就業率平均值為 73%、管理學院學士班就業率平均值為 84%、農學院學士班就業率平均值為 74%、理工學院學士班就業率平均值為 79%、生命科學院學士班就業率平均值為 84%、獸醫學院學士班就業率平均值為 91%。

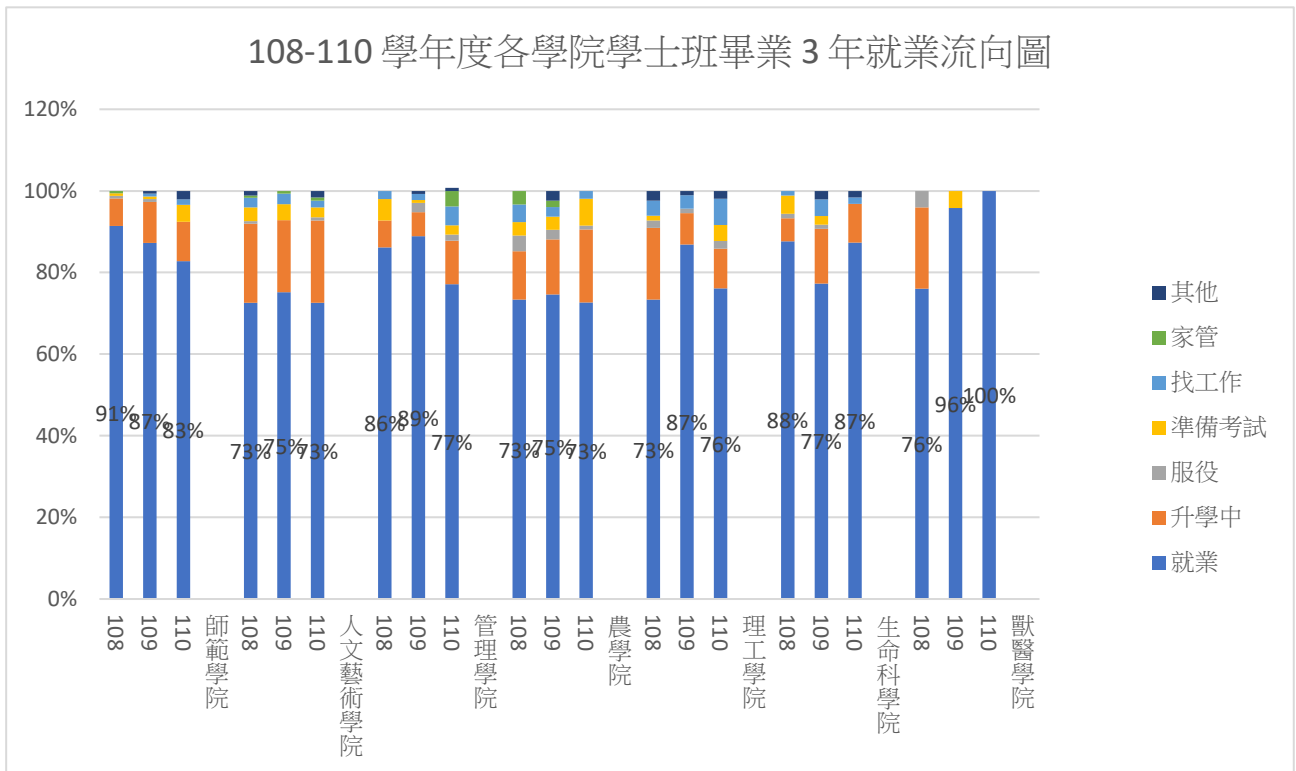


圖 2 108-110 學年度各學院學士班畢業 3 年就業流向圖

三、各學院進修學士班畢業 3 年就業流向

如圖 3，108 至 110 學年度師範學院進修學士班就業率平均值為 93%、人文藝術學院進修學士班就業率平均值為 79%、管理學院進修學士班就業率平均值為 88%、農學院進修學士班就業率平均值為 88%、理工學院進修學士班就業率平均值為 93%、生命科學院進修學士班就業率平均值為 93%。

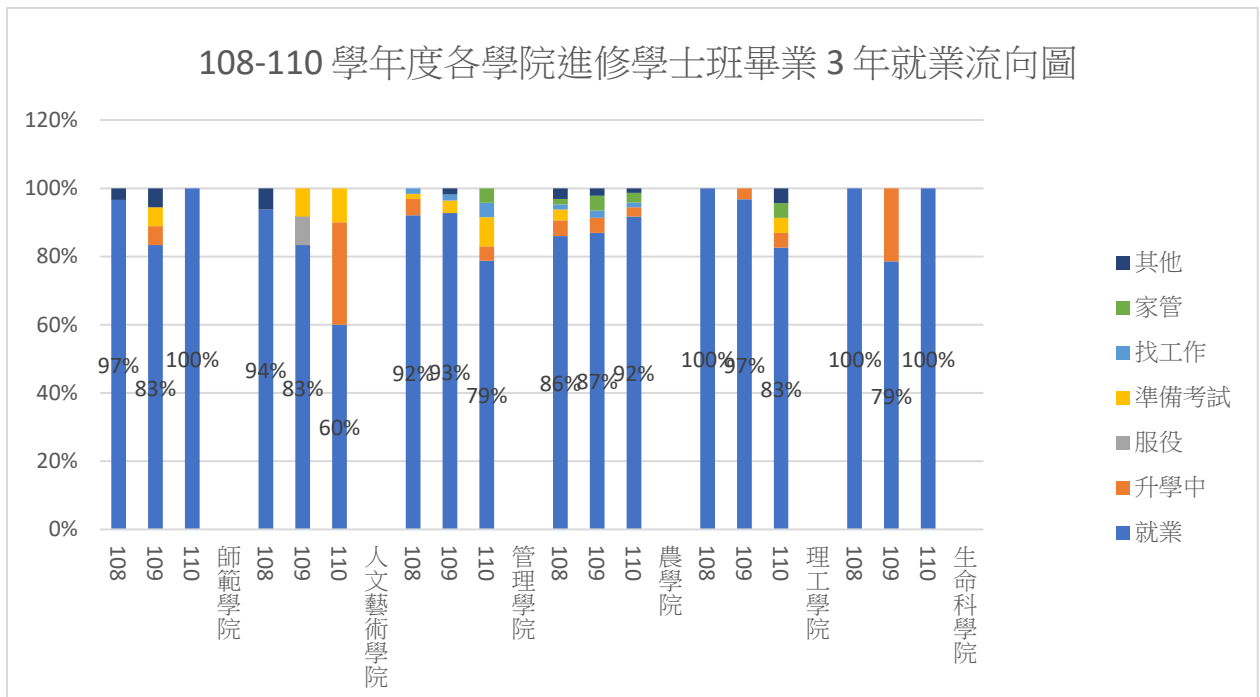


圖 3 108-110 學年度各學院進修學士班畢業 3 年就業流向圖

四、各學院研究所碩士班畢業 3 年就業流向

如圖 4，108 至 110 學年度師範學院研究所碩士班就業率平均值為 96%、人文藝術學院研究所碩士班就業率平均值為 96%、管理學院研究所碩士班就業率平均值為 97%、農學院研究所碩士班就業率平均值為 91%、理工學院研究所碩士班就業率平均值為 96%、生命科學院研究所碩士班就業率平均值為 95%、獸醫學院研究所碩士班就業率平均值為 93%。

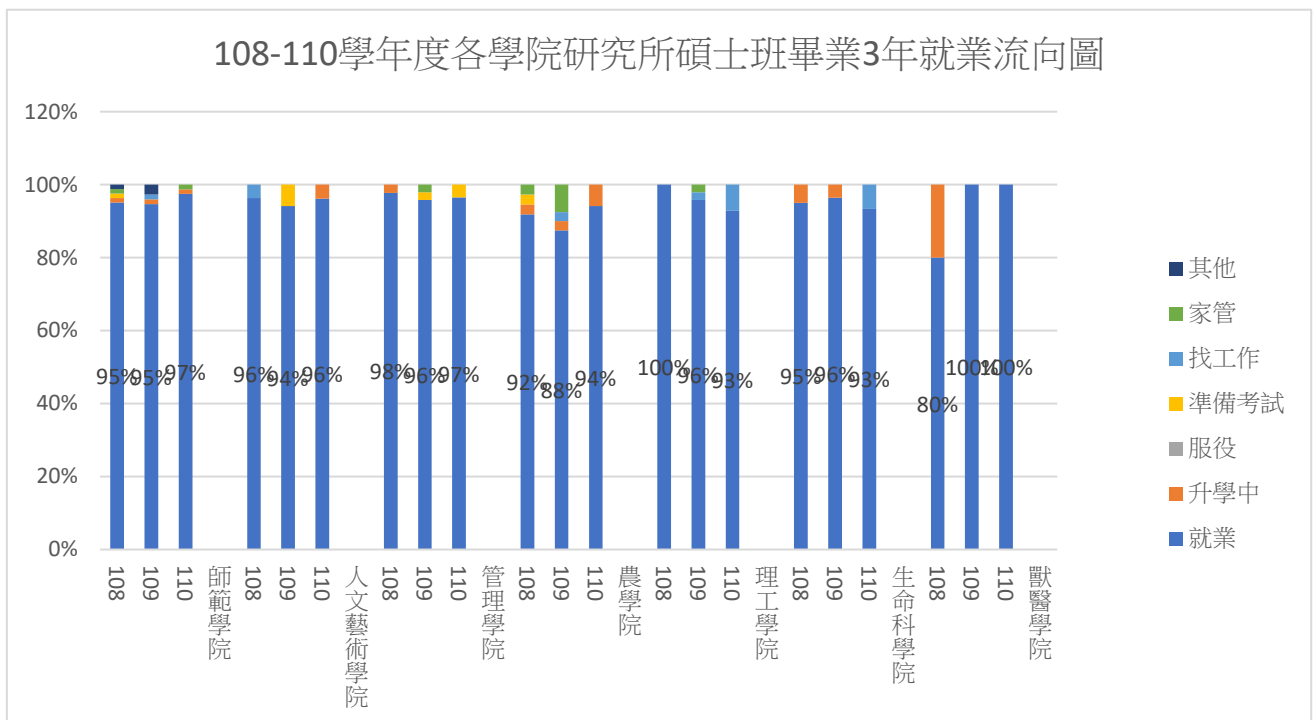


圖 4 108-110 學年度各學院研究所碩士班畢業 3 年就業流向圖

五、各學院進修碩士班畢業 3 年就業流向

如圖 5，108 至 110 學年度師範學院進修碩士班就業率平均值為 99%、人文藝術學院進修碩士班就業率平均值為 78%、管理學院進修碩士班就業率平均值為 94%、農學院進修碩士班就業率平均值為 94%、理工學院進修碩士班就業率平均值為 100%、生命科學院進修碩士班就業率平均值為 100%、獸醫學院進修碩士班就業率平均值為 100%。

108-110 學年度各學院進修碩士班畢業 3 年就業流向圖

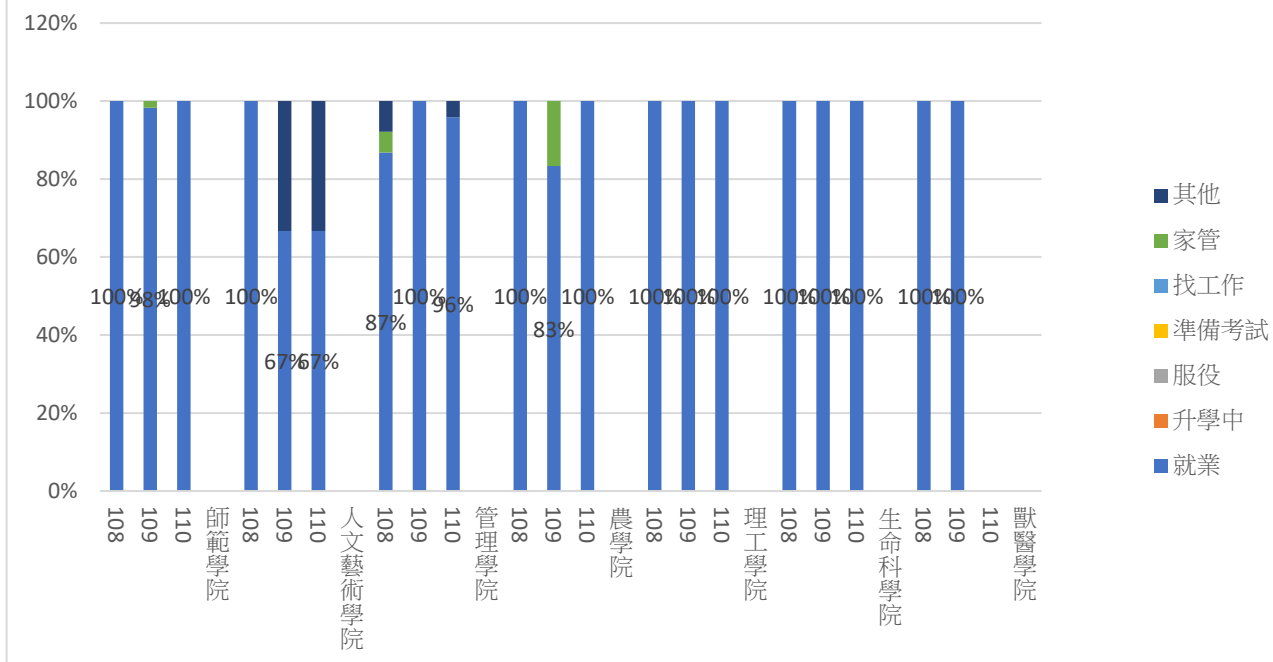


圖 5 108-110 學年度各學院進修碩士班畢業 3 年就業流向圖

六、各學院研究所博士班畢業 3 年就業流向

如圖 6，108 至 110 學年度師範學院研究所博士班就業率平均值為 93%、管理學院研究所博士班就業率平均值為 93%、農學院研究所博士班就業率平均值為 100%、理工學院研究所博士班就業率平均值為 100%、生命科學院研究所博士班就業率平均值為 100%。

108-110 學年度各學院研究所博士班畢業 3 年就業流向圖

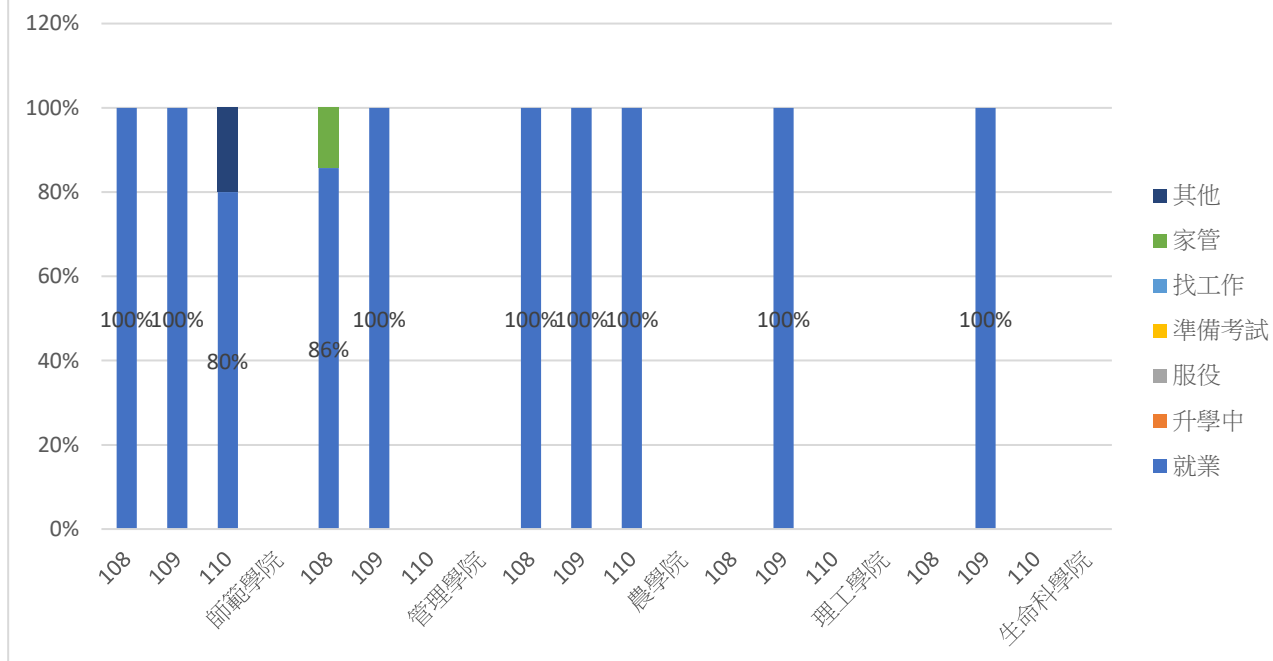


圖 6 108-110 學年度各學院研究所博士班畢業 3 年就業流向圖

伍、畢業 3 年學用相符度分析

一、各學制畢業 3 年學用相符度分析

如表 1 所示，108 至 110 學年度學士班，學用相符度平均值為 3.58、進修學士班學用相符度為 3.63、研究所碩士班學用相符度為 4.04、進修碩士班學用相符度為 4.34、研究所博士班學用相符度為 4.63。

表 1 108-110 學年度各學制畢業 3 年就業者學用相符度表

學制/學年度	填答數	學用相符度平均值
學士班	2065	3.58
107	779	3.51
108	716	3.68
109	570	3.54
進修學士班	507	3.63
107	190	3.57
108	157	3.55
109	160	3.79
研究所碩士班	686	4.04
107	252	4.02
108	244	4.03
109	190	4.06
進修碩士班	359	4.34
107	154	4.40
108	120	4.32
109	85	4.32
研究所博士班	38	4.63
107	14	4.64
108	17	4.24
109	7	5.00
總計	3655	4.04

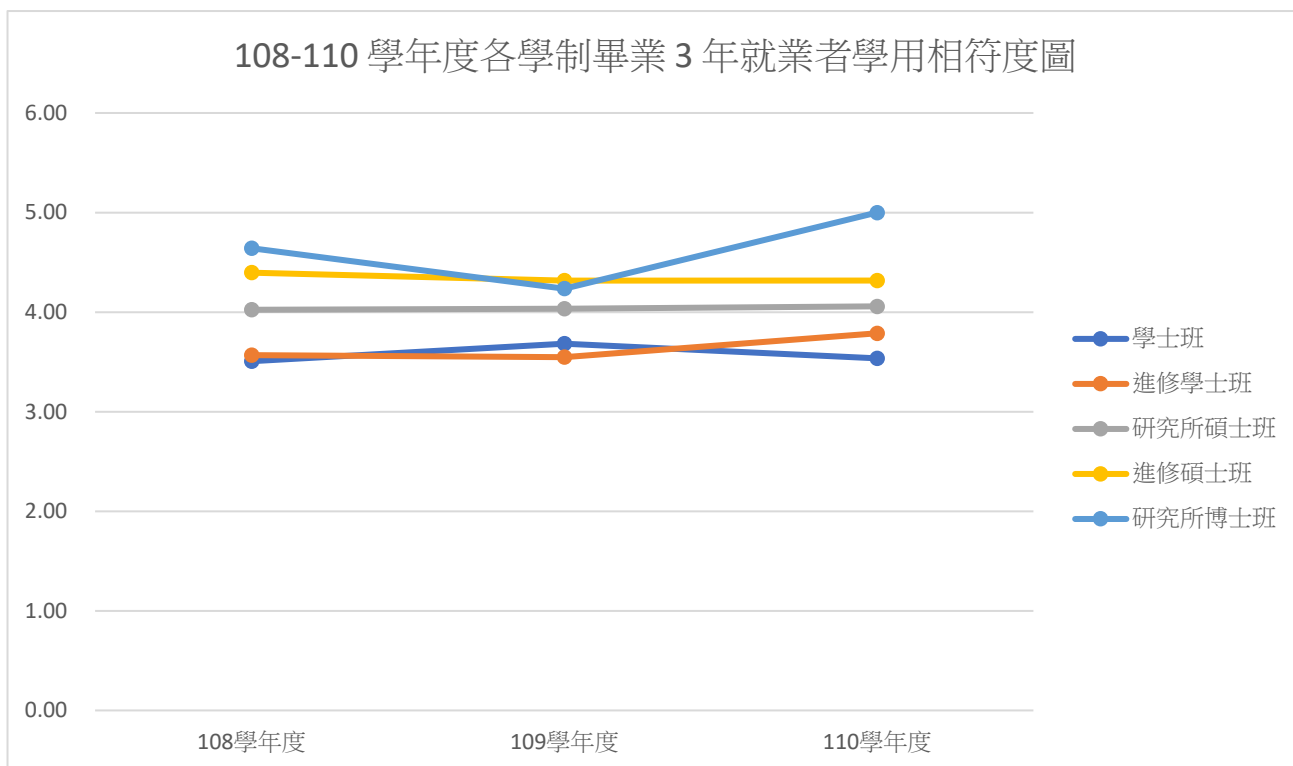


圖 7 108-110 學年度各學制畢業 3 年就業者學用相符度圖

二、各學院學士班畢業 3 年學用相符度

如表 2 所示，108 至 110 學年度師範學院學士班學用相符度平均值為 3.96、人文藝術學院學士班學用相符度平均值為 3.38、管理學院學士班學用相符度平均值為 3.56、農學院學士班學用相符度平均值為 3.10、理工學院學士班學用相符度平均值為 3.84、生命科學院學士班學用相符度平均值為 3.20、獸醫學院學士班學用相符度平均值為 4.54。

表 2 108-110 學年度各學院學士班畢業 3 年就業者學用相符度表

學院/學年度	填答數	學用相符度平均值
師範學院	399	3.96
108	149	3.94
109	130	4.00
110	120	3.93
人文藝術學院	332	3.38
108	127	3.43
109	115	3.31
110	90	3.40
管理學院	352	3.56

108	131	3.62
109	120	3.48
110	101	3.57
農學院	325	3.10
108	154	2.81
109	94	3.32
110	77	3.17
理工學院	398	3.84
108	121	3.75
109	159	4.13
110	118	3.64
生命科學院	208	3.20
108	78	3.37
109	75	3.32
110	55	2.91
獸醫學院	51	4.54
108	19	4.53
109	23	4.30
110	9	4.78
總計	1334	3.65

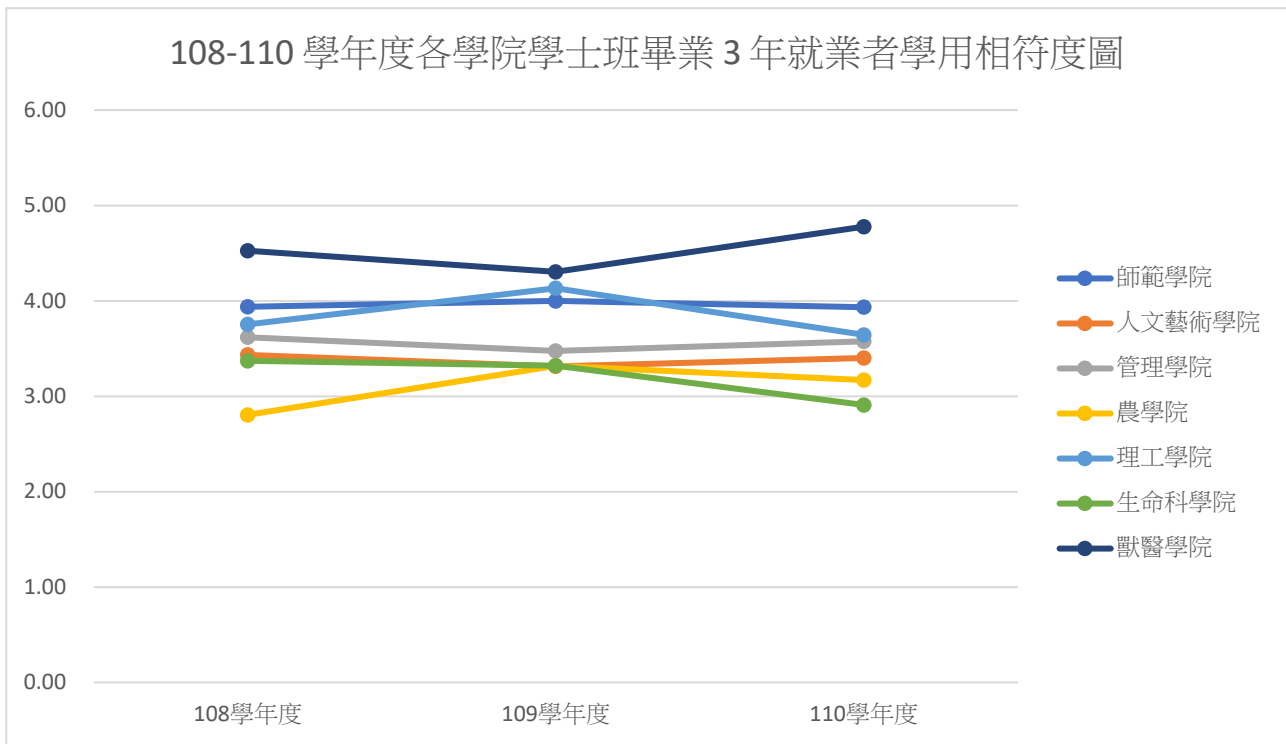


圖 8 108-110 學年度各學院學士班畢業 3 年就業者學用相符度圖

三、各學院進修學士班畢業 3 年學用相符度

如表 3 所示，108 至 110 學年度師範學院進修學士班學用相符度平均值為 3.76、人文藝術學院進修學士班學用相符度平均值為 3.89、管理學院進修學士班學用相符度平均值為 3.65、農學院進修學士班學用相符度平均值為 3.33、理工學院進修學士班學用相符度平均值為 4.00、生命科學院進修學士班學用相符度平均值為 2.94。

表 3 108-110 學年度各學院進修學士班畢業 3 年就業者學用相符度表

學院/學年度	填答數	學用相符度平均值
師範學院	66	3.76
107	28	3.89
108	15	3.13
109	23	4.26
人文藝術學院	31	3.89
107	15	3.87
108	10	3.80
109	6	4.00
管理學院	146	3.65
107	58	3.59

108	51	3.53
109	37	3.84
農學院	161	3.33
107	55	3.16
108	40	3.10
109	66	3.73
理工學院	79	4.00
107	30	3.93
108	30	4.60
109	19	3.47
生命科學院	24	2.94
107	4	2.75
108	11	2.73
109	9	3.33
總計	441	3.56

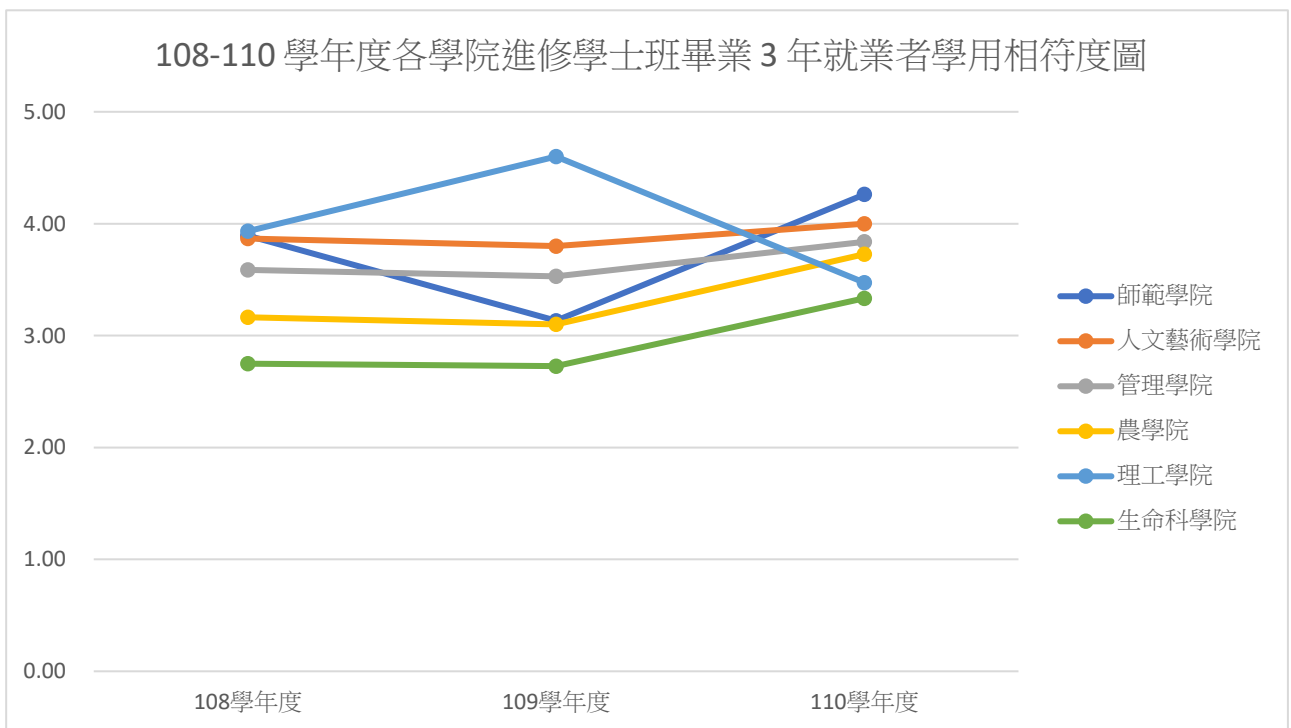


圖 9 108-110 學年度各學院進修學士班畢業 3 年就業者學用相符度圖

四、各學院研究所碩士班畢業 3 年學用相符度

如表 4 所示，108 至 110 學年度師範學院研究所碩士班學用相符度平均值為 4.45、人文藝術學院研究所碩士班學用相符度平均值為 4.06、管理學院研究所碩士班學用相符度平均值為 3.75、農學院研究所碩士班學用相符度平均值為 3.65、理工學院研究所碩士班

學用相符度平均值為 4.05、生命科學院研究所碩士班學用相符度平均值為 3.56、獸學院研究所碩士班學用相符度平均值為 3.92。

表 4 108-110 學年度各學院研究所碩士班畢業 3 年就業者學用相符度表

學院/學年度	填答數	學用相符度平均值
師範學院	226	4.45
107	78	4.50
108	71	4.39
109	77	4.47
人文藝術學院	67	4.06
107	26	4.08
108	16	4.44
109	25	3.68
管理學院	117	3.75
107	43	3.47
108	46	3.72
109	28	4.07
農學院	85	3.65
107	34	3.79
108	35	3.54
109	16	3.63
理工學院	120	4.05
107	48	4.04
108	46	4.22
109	26	3.88
生命科學院	60	3.56
107	19	3.68
108	27	3.70
109	14	3.29
獸醫學院	11	3.92
107	4	3.75
108	3	4.00
109	4	4.00
總計	393	3.79

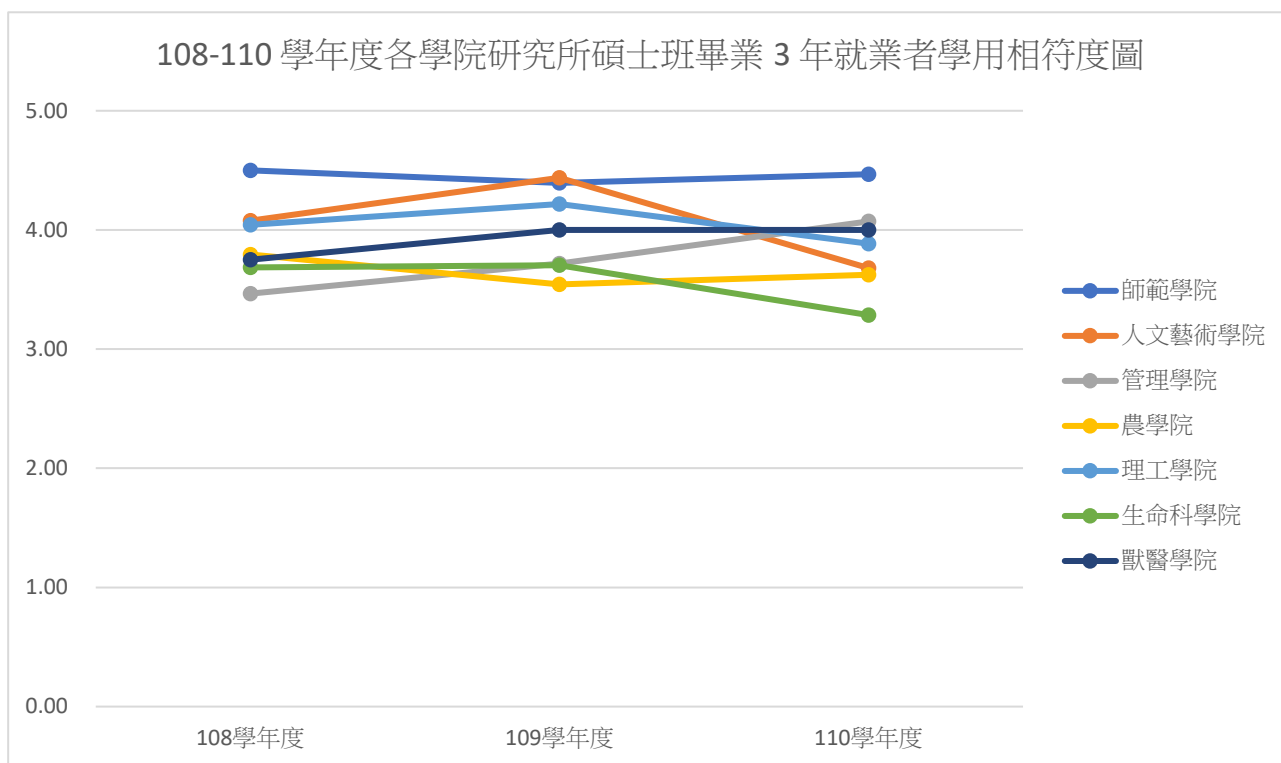


圖 10 108-110 學年度各學院研究所碩士班畢業 3 年就業者學用相符度圖

五、各學院進修碩士班畢業 3 年學用相符度

如表 5 所示，108 至 110 學年度師範學院進修碩士班學用相符度平均值為 4.68、人文藝術學院進修碩士班學用相符度平均值為 3.83、管理學院進修碩士班學用相符度平均值為 3.99、農學院進修碩士班學用相符度平均值為 3.60、理工學院進修碩士班學用相符度平均值為 4.50、生命科學院進修碩士班學用相符度平均值為 4.02、獸醫學院進修碩士班學用相符度平均值為 2.67。

表 5 108-110 學年度各學院進修碩士班畢業 3 年就業者學用相符度表

學院/學年度	填答數	學用相符度平均值
師範學院	187	4.68
108	85	4.64
109	59	4.56
110	43	4.84
人文藝術學院	8	3.83
108	4	4.50
109	2	4.00
110	2	3.00

管理學院	91	3.99
108	33	3.94
109	35	4.00
110	23	4.04
農學院	20	3.60
108	6	4.17
109	5	3.40
110	9	3.22
理工學院	29	4.50
108	13	4.46
109	9	4.89
110	7	4.14
生命科學院	21	4.02
108	11	4.18
109	9	3.89
110	1	4.00
獸醫學院	3	2.67
108	2	3.00
109	1	5.00
110	0	0.00
總計	359	3.90

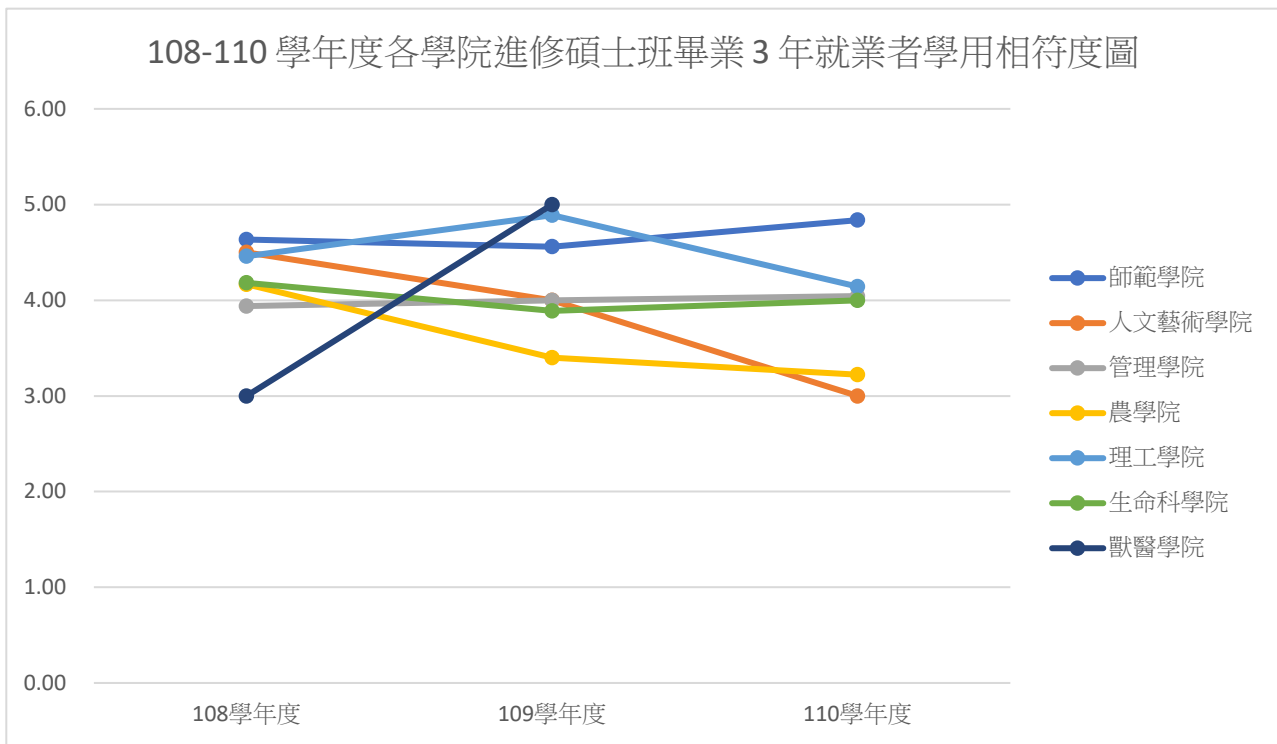


圖 11 108-110 學年度各學院進修碩士班畢業 3 年就業者學用相符度圖

六、各學院研究所博士班畢業 3 年學用相符度

如表 6 所示，108 至 110 學年度師範學院研究所博士班學用相符度平均值為 5.00、管理學院研究所博士班學用相符度平均值為 4.42、農學院研究所博士班學用相符度平均值為 4.53、理工學院研究所博士班學用相符度平均值為 5.00、生命科學院研究所博士班學用相符度平均值為 4.42。

表 6 108-110 學年度各學院研究所博士班畢業 3 年就業者學用相符度表

學院/學年度	填答數	平均值
師範學院	13	5.00
107	6	5.00
108	3	5.00
109	4	5.00
管理學院	8	4.42
107	6	4.33
108	2	4.50
109	0	0.00
農學院	9	4.53

107	1	4.00
108	5	4.60
109	3	5.00
理工學院	1	5.00
109	1	5.00
生命科學院	7	4.42
108	1	5.00
109	6	3.83
總計	38	4.67

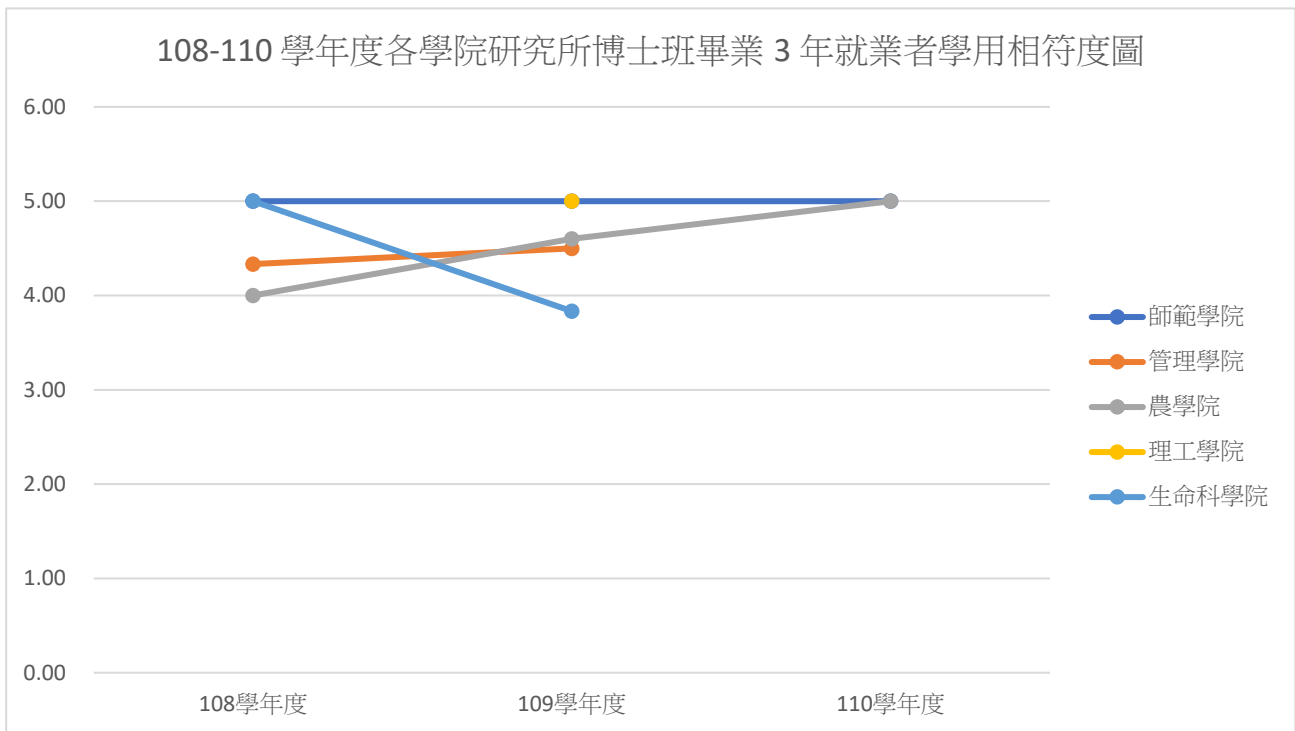


圖 12 108-110 學年度各學院研究所博士班畢業 3 年就業者學用相符度圖

附表一 108-110 學年度各學系畢業 3 年學用相符度表

學系/學年度	學士班	進修學士班	研究所碩士班	進修碩士班	研究所博士班	平均值
教育學系	4.34		4.57	4.68	5.00	4.65
108	4.25		4.56	4.60	5.00	4.60
109	4.44		4.67	4.93	5.00	4.76
110	4.33		4.50	4.50	5.00	4.58
輔導與諮商學系	4.06		4.33	4.37		4.25
108	4.21		4.31	4.19		4.24
109	4.15		4.45	4.35		4.32
110	3.81		4.24	4.58		4.21
體育與健康休閒學系	3.71	3.76	4.08	4.60		4.04
108	3.41	3.89	3.86	4.54		3.93
109	3.35	3.13	3.67	4.27		3.61
110	4.37	4.26	4.71	5.00		4.59
特殊教育學系	4.13		4.44			4.28
108	4.55		4.83			4.69
109	4.00		4.20			4.10
110	3.83		4.29			4.06
幼兒教育學系	4.06		4.45	4.88		4.46
108	4.44		4.75	4.83		4.68
109	4.08		4.00	4.80		4.29
110	3.67		4.60	5.00		4.42
數位學習設計與管理學系	3.50		3.97			3.74
108	3.31		4.33			3.82
109	3.50		3.25			3.38
110	3.68		4.33			4.01
教育行政與政策發展研究所			4.97	4.86		4.91

學系/學年度	學士班	進修學士班	研究所碩士班	進修碩士班	研究所博士班	平均值
108			5.00	5.00		5.00
109			4.91	4.57		4.74
110			5.00	5.00		5.00
數理教育研究所			4.71	4.56		4.63
108			5.00	4.00		4.50
109			4.57	5.00		4.79
110			4.57	4.67		4.62
中國文學系	3.66	3.89	3.83	3.67		3.76
108	3.76	3.87	4.00	4.00		3.91
109	3.78	3.80	4.00	4.00		3.89
110	3.45	4.00	3.50	3.00		3.49
視覺藝術學系	3.39		3.39			3.39
108	3.56		3.75			3.66
109	3.42		3.00			3.21
110	3.20		3.43			3.31
應用歷史學系	2.63		3.76	4.00		3.46
108	2.78		4.29	5.00		4.02
109	2.24		4.00	4.00		3.41
110	2.88		3.00	3.00		2.96
外國語言學系	3.33		4.55			3.94
108	3.37		4.60			3.98
109	3.22		4.50			3.86
110	3.39		-			3.39
音樂學系	4.08		4.30			4.19
108	3.76		3.60			3.68
109	4.25		5.00			4.63
110	4.24		4.30			4.27
企業管理學系	4.04	4.30	3.73		4.42	4.11

學系/學年度	學士班	進修學士班	研究所碩士班	進修碩士班	研究所博士班	平均值
108	3.59	3.85	3.71		4.33	3.87
109	4.23	4.48	3.40		4.50	4.15
110	4.30	4.57	4.08		-	4.32
應用經濟學系	3.17					3.17
108	3.18					3.18
109	3.11					3.11
110	3.21					3.21
科技管理學系	2.59	2.69	3.47			2.91
108	2.63	3.20	2.60			2.81
109	2.64	1.86	3.80			2.77
110	2.50	3.00	4.00			3.17
資訊管理學系	3.99		4.42			4.20
108	4.09		3.75			3.92
109	3.94		4.50			4.22
110	3.94		5.00			4.47
財務金融學系	3.86	3.31	2.67			3.28
108	4.38	3.41	0.00			2.59
109	3.63	3.05	3.33			3.34
110	3.59	3.47	4.67			3.91
行銷與觀光管理學系	3.37		3.47		4.33	3.49
108	3.91		3.48		4.33	3.91
109	3.20		3.75		-	3.48
110	3.00		3.17		-	3.08
管理學院碩士在職專班				3.99		3.99
108				3.94		3.94
109				4.00		4.00
110				4.04		4.04

學系/學年度	學士班	進修學士班	研究所碩士班	進修碩士班	研究所博士班	平均值
農藝學系	2.97		3.63	3.33		3.31
108	2.71		4.00	4.00		3.57
109	2.87		3.71	3.00		3.19
110	3.33		3.17	3.00		3.17
園藝學系	3.07	2.36	3.61			2.94
108	2.53	2.36	3.50			2.80
109	3.57	2.00	3.71			3.10
110	3.12	2.74	-			2.93
森林暨自然資源學系	3.09		3.39	2.00		3.03
108	2.68		3.33	-		3.01
109	3.38		2.33	-		2.85
110	3.22		4.50	2.00		3.24
木質材料與設計學系	2.45	2.80	2.73			2.66
108	2.09	2.40	3.20			2.56
109	2.25	2.50	3.00			2.58
110	3.00	3.50	2.00			2.83
動物科學系	3.27	4.03	4.65			3.98
108	3.11	3.47	4.44			3.67
109	3.70	3.63	4.50			3.94
110	3.00	5.00	5.00			4.33
農業生物科技學系	3.06		3.96			3.51
108	2.33		4.00			3.17
109	3.25		3.20			3.23
110	3.60		4.67			4.13
景觀學系	3.68		3.39			3.50
108	3.79		3.33			3.56
109	3.46		3.50			3.48
110	3.45		-			3.45

學系/學年度	學士班	進修學士班	研究所碩士班	進修碩士班	研究所博士班	平均值
植物醫學系	3.44		3.78			3.46
108	3.62		4.33			3.97
109	4.30		4.00			4.15
110	2.57		3.00			2.79
農場管理進修學士學位學程		4.10				4.10
108		4.06				4.06
109		4.15				4.15
110		4.10				4.10
農學院農學碩士在職專班				4.33		4.33
108				5.00		5.00
109				3.67		3.67
110				4.00		4.00
農業科學博士學位學程					4.53	4.53
108					4.00	4.00
109					4.60	4.60
110					5.00	5.00
電子物理學系	3.35		3.56			3.43
108	3.20		3.67			3.43
109	3.38		3.00			3.19
110	3.33		4.00			3.67
應用化學系	3.73		3.64			3.68
108	3.78		3.25			3.51
109	3.78		3.67			3.72
110	3.64		4.00			3.82
應用數學系	3.07		3.57			3.32
108	3.18		4.00			3.59

學系/學年度	學士班	進修學士班	研究所碩士班	進修碩士班	研究所博士班	平均值
109	2.96		3.00			2.98
110	3.08		3.71			3.40
資訊工程學系	3.96		3.68		5.00	3.93
108	3.96		3.94		-	3.95
109	4.00		4.09		5.00	4.36
110	3.93		3.00		-	3.47
生物機電工程學系	4.05	3.33	4.23	3.27		3.96
108	4.12	4.18	4.14	4.80		4.31
109	4.50	4.47	4.56	5.00		4.63
110	3.53	1.33	4.00			2.95
土木與水資源工程學系	4.39	4.07	4.54	4.40		4.35
108	4.24	3.62	4.83	4.25		4.24
109	4.84	4.73	4.80	4.80		4.79
110	4.08	3.88	4.00	4.14		4.02
電機工程學系	3.79		4.50			4.14
108	3.20		4.00			3.60
109	4.17		5.00			4.58
110	4.00		4.50			4.25
機械與能源工程學系	3.27		4.42			3.68
108	3.09		-			3.09
109	3.63		4.50			4.06
110	3.44		4.33			3.89
食品科學系	3.45	2.94	3.55	4.07	4.42	3.52
108	3.36	2.75	3.64	4.22	5.00	3.49
109	3.65	2.73	3.80	4.00	3.83	3.60
110	3.33	3.33	3.20	4.00	-	3.47
水生生物科學系	2.99		3.06			3.02

學系/學年度	學士班	進修學士班	研究所碩士班	進修碩士班	研究所博士班	平均值
108	3.88		3.00			3.44
109	2.69		3.00			2.84
110	2.40		3.17			2.78
生物資源學系	3.21		4.17			3.49
108	3.41		4.00			3.71
109	3.21		4.33			3.77
110	3.00		-			3.00
生化科技學系	3.03		4.00	3.88		3.59
108	2.74		4.00	4.00		3.58
109	3.35		4.00	3.75		3.70
110	3.00		4.00	-		3.50
微生物免疫與生物藥學系	3.33		3.50			3.42
108	3.75		3.67			3.71
109	3.82		3.33			3.58
110	2.43		3.50			2.96
獸醫學系	4.57		3.88			4.19
108	4.53		3.75	3.00		4.14
109	4.39		4.00	5.00		4.20
110	4.78		4.00			4.25
總計	3.52	3.47	3.91	4.06	3.96	3.77

附表二 108-110 學年度各學系畢業 3 年就業流向表

學系/學制/ 學年度	就業		進修中		服役		準備考試		找工作		家管		其他		填答 數
	人數	比例	人 數	比 例	人 數	比 例	人 數	比 例	人 數	比 例	人 數	比 例	人 數	比 例	
教育學系	143	97%	1	1%	0	0%	1	1%	0	0	1	1%	2	1%	148
學士班	64	97%	1	2%	0	0%	1	2%	0	0%	0	0%	0	0%	66
108	28	97%	1	3%	0	0%	0	0%	0	0%	0	0%	0	0%	29
109	27	100%	0	0%	0	0%	0	0%	0	0%	0	0%	0	0%	27
110	9	90%	0	0%	0	0%	1	10%	0	0%	0	0%	0	0%	10
研究所碩士 班	30	97%	0	0%	0	0%	0	0%	0	0%	0	0%	1	3%	31
108	18	100%	0	0%	0	0%	0	0%	0	0%	0	0%	0	0%	18
109	6	86%	0	0%	0	0%	0	0%	0	0%	0	0%	1	14%	7
110	6	100%	0	0%	0	0%	0	0%	0	0%	0	0%	0	0%	6
進修碩士班	36	97%	0	0%	0	0%	0	0%	0	0%	1	3%	0	0%	37
108	20	100%	0	0%	0	0%	0	0%	0	0%	0	0%	0	0%	20
109	14	93%	0	0%	0	0%	0	0%	0	0%	1	7%	0	0%	15
110	2	100%	0	0%	0	0%	0	0%	0	0%	0	0%	0	0%	2
研究所博士 班	13	93%	0	0%	0	0%	0	0%	0	0%	0	0%	1	7%	14
108	6	100%	0	0%	0	0%	0	0%	0	0%	0	0%	0	0%	6
109	3	100%	0	0%	0	0%	0	0%	0	0%	0	0%	0	0%	3
110	4	80%	0	0%	0	0%	0	0%	0	0%	0	0%	1	20%	5
輔導與諮商 學系	204	88%	15	6%	0	0%	5	2%	1	0%	2	1%	4	2%	231
學士班	92	80%	14	12%	0	0%	4	3%	1	1%	1	1%	3	3%	115
108	34	87%	3	8%	0	0%	1	3%	0	0%	1	3%	0	0%	39
109	26	81%	5	16%	0	0%	1	3%	0	0%	0	0%	0	0%	32
110	32	73%	6	14%	0	0%	2	5%	1	2%	0	0%	3	7%	44
研究所碩士 班	64	94%	1	1%	0	0%	1	1%	0	0%	1	1%	1	1%	68

學系/學制/ 學年度	就業		進修中		服役		準備考試		找工作		家管		其他		填答 數
	人數	比例	人數	比例	人數	比例	人數	比例	人數	比例	人數	比例	人數	比例	
108	16	89%	0	0%	0	0%	1	6%	0	0%	0	0%	1	6%	18
109	31	97%	1	3%	0	0%	0	0%	0	0%	0	0%	0	0%	32
110	17	94%	0	0%	0	0%	0	0%	0	0%	1	6%	0	0%	18
進修碩士班	48	100%	0	0%	0	0%	0	0%	0	0%	0	0%	0	0%	48
108	16	100%	0	0%	0	0%	0	0%	0	0%	0	0%	0	0%	16
109	20	100%	0	0%	0	0%	0	0%	0	0%	0	0%	0	0%	20
110	12	100%	0	0%	0	0%	0	0%	0	0%	0	0%	0	0%	12
體育與健康 休閒學系	201	93%	10	5%	1	0%	1	0%	1	0%	0	0%	3	1%	217
學士班	76	87%	9	10%	1	1%	0	0%	0	0%	0	0%	1	1%	87
108	29	91%	3	9%	0	0%	0	0%	0	0%	0	0%	0	0%	32
109	20	71%	6	21%	1	4%	0	0%	0	0%	0	0%	1	4%	28
110	27	100%	0	0%	0	0%	0	0%	0	0%	0	0%	0	0%	27
進修學士班	66	94%	1	1%	0	0%	1	1%	0	0%	0	0%	2	3%	70
108	28	97%	0	0%	0	0%	0	0%	0	0%	0	0%	1	3%	29
109	15	83%	1	6%	0	0%	1	6%	0	0%	0	0%	1	6%	18
110	23	100%	0	0%	0	0%	0	0%	0	0%	0	0%	0	0%	23
研究所碩士 班	27	96%	0	0%	0	0%	0	0%	1	4%	0	0%	0	0%	28
108	14	100%	0	0%	0	0%	0	0%	0	0%	0	0%	0	0%	14
109	6	86%	0	0%	0	0%	0	0%	1	14%	0	0%	0	0%	7
110	7	100%	0	0%	0	0%	0	0%	0	0%	0	0%	0	0%	7
進修碩士班	32	100%	0	0%	0	0%	0	0%	0	0%	0	0%	0	0%	32
108	13	100%	0	0%	0	0%	0	0%	0	0%	0	0%	0	0%	13
109	11	100%	0	0%	0	0%	0	0%	0	0%	0	0%	0	0%	11
110	8	100%	0	0%	0	0%	0	0%	0	0%	0	0%	0	0%	8

學系/學制/ 學年度	就業		進修中		服役		準備考試		找工作		家管		其他		填答 數
	人數	比例	人數	比例	人數	比例	人數	比例	人數	比例	人數	比例	人數	比例	
特殊教育學系	74	95%	3	4%	0	0%	0	0%	1	1%	0	0%	0	0%	78
學士班	46	92%	3	6%	0	0%	0	0%	1	2%	0	0%	0	0%	50
108	11	100%	0	0%	0	0%	0	0%	0	0%	0	0%	0	0%	11
109	23	96%	1	4%	0	0%	0	0%	0	0%	0	0%	0	0%	24
110	12	80%	2	13%	0	0%	0	0%	1	7%	0	0%	0	0%	15
研究所碩士班	28	100%	0	0%	0	0%	0	0%	0	0%	0	0%	0	0%	28
108	6	100%	0	0%	0	0%	0	0%	0	0%	0	0%	0	0%	6
109	5	100%	0	0%	0	0%	0	0%	0	0%	0	0%	0	0%	5
110	17	100%	0	0%	0	0%	0	0%	0	0%	0	0%	0	0%	17
幼兒教育學系	113	90%	8	6%	0	0%	2	2%	1	1%	1	1%	1	1%	126
學士班	63	85%	8	11%	0	0%	2	3%	1	1%	0	0%	0	0%	74
108	18	90%	2	10%	0	0%	0	0%	0	0%	0	0%	0	0%	20
109	24	89%	2	7%	0	0%	0	0%	1	4%	0	0%	0	0%	27
110	21	78%	4	15%	0	0%	2	7%	0	0%	0	0%	0	0%	27
研究所碩士班	20	91%	0	0%	0	0%	0	0%	0	0%	1	5%	1	5%	22
108	4	80%	0	0%	0	0%	0	0%	0	0%	1	20%	0	0%	5
109	1	50%	0	0%	0	0%	0	0%	0	0%	0	0%	1	50%	2
110	15	100%	0	0%	0	0%	0	0%	0	0%	0	0%	0	0%	15
進修碩士班	30	100%	0	0%	0	0%	0	0%	0	0%	0	0%	0	0%	30
108	18	100%	0	0%	0	0%	0	0%	0	0%	0	0%	0	0%	18
109	5	100%	0	0%	0	0%	0	0%	0	0%	0	0%	0	0%	5
110	7	100%	0	0%	0	0%	0	0%	0	0%	0	0%	0	0%	7

學系/學制/ 學年度	就業		進修中		服役		準備考試		找工作		家管		其他		填答 數
	人數	比例	人數	比例	人數	比例	人數	比例	人數	比例	人數	比例	人數	比例	
數位學習設計與管理學系	68	89%	6	8%	1	1%	1	1%	0	0%	0	0%	0	0%	76
學士班	58	89%	5	8%	1	2%	1	2%	0	0%	0	0%	0	0%	65
108	29	91%	2	6%	1	3%	0	0%	0	0%	0	0%	0	0%	32
109	10	91%	1	9%	0	0%	0	0%	0	0%	0	0%	0	0%	11
110	19	86%	2	9%	0	0%	1	5%	0	0%	0	0%	0	0%	22
研究所碩士班	10	91%	1	9%	0	0%	0	0%	0	0%	0	0%	0	0%	11
108	3	75%	1	25%	0	0%	0	0%	0	0%	0	0%	0	0%	4
109	4	100%	0	0%	0	0%	0	0%	0	0%	0	0%	0	0%	4
110	3	100%	0	0%	0	0%	0	0%	0	0%	0	0%	0	0%	3
教育行政與政策發展研究所	61	98%	1	2%	0	0%	0	0%	0	0%	0	0%	0	0%	62
研究所碩士班	26	96%	1	4%	0	0%	0	0%	0	0%	0	0%	0	0%	27
108	10	100%	0	0%	0	0%	0	0%	0	0%	0	0%	0	0%	10
109	11	100%	0	0%	0	0%	0	0%	0	0%	0	0%	0	0%	11
110	5	83%	1	17%	0	0%	0	0%	0	0%	0	0%	0	0%	6
進修碩士班	35	100%	0	0%	0	0%	0	0%	0	0%	0	0%	0	0%	35
108	17	100%	0	0%	0	0%	0	0%	0	0%	0	0%	0	0%	17
109	7	100%	0	0%	0	0%	0	0%	0	0%	0	0%	0	0%	7
110	11	100%	0	0%	0	0%	0	0%	0	0%	0	0%	0	0%	11
數理教育研究所	27	100%	0	0%	0	0%	0	0%	0	0%	0	0%	0	0%	27
研究所碩士班	21	100%	0	0%	0	0%	0	0%	0	0%	0	0%	0	0%	21
108	7	100%	0	0%	0	0%	0	0%	0	0%	0	0%	0	0%	7

學系/學制/ 學年度	就業		進修中		服役		準備考試		找工作		家管		其他		填答 數
	人數	比例	人數	比例	人數	比例	人數	比例	人數	比例	人數	比例	人數	比例	
109	7	100%	0	0%	0	0%	0	0%	0	0%	0	0%	0	0%	7
110	7	100%	0	0%	0	0%	0	0%	0	0%	0	0%	0	0%	7
進修碩士班	6	100%	0	0%	0	0%	0	0%	0	0%	0	0%	0	0%	6
108	1	100%	0	0%	0	0%	0	0%	0	0%	0	0%	0	0%	1
109	2	100%	0	0%	0	0%	0	0%	0	0%	0	0%	0	0%	2
110	3	100%	0	0%	0	0%	0	0%	0	0%	0	0%	0	0%	3
中國文學系	125	83%	15	10%	2	1%	5	3%	0	0%	0	0%	4	3%	151
學士班	80	82%	12	12%	1	1%	3	3%	0	0%	0	0%	1	1%	97
108	33	97%	1	3%	0	0%	0	0%	0	0%	0	0%	0	0%	34
109	27	87%	3	10%	0	0%	1	3%	0	0%	0	0%	0	0%	31
110	20	63%	8	25%	1	3%	2	6%	0	0%	0	0%	1	3%	32
進修學士班	31	82%	3	8%	1	3%	2	5%	0	0%	0	0%	1	3%	38
108	15	94%	0	0%	0	0%	0	0%	0	0%	0	0%	1	6%	16
109	10	83%	0	0%	1	8%	1	8%	0	0%	0	0%	0	0%	12
110	6	60%	3	30%	0	0%	1	10%	0	0%	0	0%	0	0%	10
研究所碩士 班	10	100%	0	0%	0	0%	0	0%	0	0%	0	0%	0	0%	10
108	5	100%	0	0%	0	0%	0	0%	0	0%	0	0%	0	0%	5
109	3	100%	0	0%	0	0%	0	0%	0	0%	0	0%	0	0%	3
110	2	100%	0	0%	0	0%	0	0%	0	0%	0	0%	0	0%	2
進修碩士班	4	67%	0	0%	0	0%	0	0%	0	0%	0	0%	2	33%	6
108	2	100%	0	0%	0	0%	0	0%	0	0%	0	0%	0	0%	2
109	1	50%	0	0%	0	0%	0	0%	0	0%	0	0%	1	50%	2
110	1	50%	0	0%	0	0%	0	0%	0	0%	0	0%	1	50%	2
視覺藝術學 系	58	82%	9	13%	0	0%	2	3%	1	1%	0	0%	1	1%	71
學士班	45	78%	9	16%	0	0%	2	3%	1	2%	0	0%	1	2%	58

學系/學制/ 學年度	就業		進修中		服役		準備考試		找工作		家管		其他		填答 數
	人數	比例	人數	比例	人數	比例	人數	比例	人數	比例	人數	比例	人數	比例	
108	16	70%	6	26%	0	0%	0	0%	1	4%	0	0%	0	0%	23
109	19	83%	3	13%	0	0%	1	4%	0	0%	0	0%	0	0%	23
110	10	83%	0	0%	0	0%	1	8%	0	0%	0	0%	1	8%	12
研究所碩士 班	13	100%	0	0%	0	0%	0	0%	0	0%	0	0%	0	0%	13
108	4	100%	0	0%	0	0%	0	0%	0	0%	0	0%	0	0%	4
109	2	100%	0	0%	0	0%	0	0%	0	0%	0	0%	0	0%	2
110	7	100%	0	0%	0	0%	0	0%	0	0%	0	0%	0	0%	7
應用歷史學 系	91	74%	17	14%	1	1%	5	4%	7	6%	2	2%	0	0%	123
學士班	73	72%	15	15%	1	1%	5	5%	6	6%	2	2%	0	0%	102
108	27	71%	6	16%	1	3%	3	8%	0	0%	1	3%	0	0%	38
109	21	62%	6	18%	0	0%	2	6%	4	12%	1	3%	0	0%	34
110	25	83%	3	10%	0	0%	0	0%	2	7%	0	0%	0	0%	30
研究所碩士 班	14	82%	2	12%	0	0%	0	0%	1	6%	0	0%	0	0%	17
108	7	88%	0	0%	0	0%	0	0%	1	13%	0	0%	0	0%	8
109	1	50%	1	50%	0	0%	0	0%	0	0%	0	0%	0	0%	2
110	6	86%	1	14%	0	0%	0	0%	0	0%	0	0%	0	0%	7
進修碩士班	4	100%	0	0%	0	0%	0	0%	0	0%	0	0%	0	0%	4
108	2	100%	0	0%	0	0%	0	0%	0	0%	0	0%	0	0%	2
109	1	100%	0	0%	0	0%	0	0%	0	0%	0	0%	0	0%	1
110	1	100%	0	0%	0	0%	0	0%	0	0%	0	0%	0	0%	1
外國語言學 系	91	86%	24	10%	0	0%	3	1%	3	1%	0	0%	2	1%	123
學士班	84	72%	24	21%	0	0%	3	3%	3	3%	0	0%	2	2%	116
108	30	63%	12	25%	0	0%	1	2%	3	6%	0	0%	2	4%	48
109	36	82%	6	14%	0	0%	2	5%	0	0%	0	0%	0	0%	44

學系/學制/ 學年度	就業		進修中		服役		準備考試		找工作		家管		其他		填答 數
	人數	比例	人數	比例	人數	比例	人數	比例	人數	比例	人數	比例	人數	比例	
110	18	75%	6	25%	0	0%	0	0%	0	0%	0	0%	0	0%	24
研究所碩士 班	7	100%	0	0%	0	0%	0	0%	0	0%	0	0%	0	0%	7
108	5	100%	0	0%	0	0%	0	0%	0	0%	0	0%	0	0%	5
109	2	100%	0	0%	0	0%	0	0%	0	0%	0	0%	0	0%	2
110	0	0%	0	0%	0	0%	0	0%	0	0%	0	0%	0	0%	0
音樂學系	73	72%	26	25%	0	0%	2	2%	0	0%	1	1%	0	0%	102
學士班	50	63%	26	33%	0	0%	2	3%	0	0%	1	1%	0	0%	79
108	21	66%	9	28%	0	0%	2	6%	0	0%	0	0%	0	0%	32
109	12	57%	9	43%	0	0%	0	0%	0	0%	0	0%	0	0%	21
110	17	65%	8	31%	0	0%	0	0%	0	0%	1	4%	0	0%	26
研究所碩士 班	23	100%	0	0%	0	0%	0	0%	0	0%	0	0%	0	0%	23
108	5	100%	0	0%	0	0%	0	0%	0	0%	0	0%	0	0%	5
109	8	100%	0	0%	0	0%	0	0%	0	0%	0	0%	0	0%	8
110	10	100%	0	0%	0	0%	0	0%	0	0%	0	0%	0	0%	10
企業管理學 系	180	88%	7	3%	1	0%	7	3%	3	1%	7	3%	0	0%	205
學士班	83	85%	5	5%	1	1%	2	2%	3	3%	4	4%	0	0%	98
108	34	94%	1	3%	0	0%	1	3%	0	0%	0	0%	0	0%	36
109	26	93%	1	4%	1	4%	0	0%	0	0%	0	0%	0	0%	28
110	23	68%	3	9%	0	0%	1	3%	3	9%	4	12%	0	0%	34
進修學士班	63	89%	2	3%	0	0%	4	6%	0	0%	2	3%	0	0%	71
108	26	100%	0	0%	0	0%	0	0%	0	0%	0	0%	0	0%	26
109	23	96%	0	0%	0	0%	1	4%	0	0%	0	0%	0	0%	24
110	14	67%	2	10%	0	0%	3	14%	0	0%	2	10%	0	0%	21
研究所碩士 班	29	97%	0	0%	0	0%	1	3%	0	0%	0	0%	0	0%	30

學系/學制/ 學年度	就業		進修中		服役		準備考試		找工作		家管		其他		填答 數
	人數	比例	人數	比例	人數	比例	人數	比例	人數	比例	人數	比例	人數	比例	
108	7	100%	0	0%	0	0%	0	0%	0	0%	0	0%	0	0%	7
109	10	100%	0	0%	0	0%	0	0%	0	0%	0	0%	0	0%	10
110	12	92%	0	0%	0	0%	1	8%	0	0%	0	0%	0	0%	13
研究所博士 班	5	83%	0	0%	0	0%	0	0%	0	0%	1	17%	0	0%	6
108	3	75%	0	0%	0	0%	0	0%	0	0%	1	25%	0	0%	4
109	2	100%	0	0%	0	0%	0	0%	0	0%	0	0%	0	0%	2
110	0	0%	0	0%	0	0%	0	0%	0	0%	0	0%	0	0%	0
應用經濟學 系	50	89%	4	7%	0	0%	1	2%	0	0%	0	0%	1	2%	56
學士班	50	89%	4	7%	0	0%	1	2%	0	0%	0	0%	1	2%	56
108	17	94%	1	6%	0	0%	0	0%	0	0%	0	0%	0	0%	18
109	19	90%	1	5%	0	0%	1	5%	0	0%	0	0%	0	0%	21
110	14	82%	2	12%	0	0%	0	0%	0	0%	0	0%	1	6%	17
科技管理學 系	82	85%	11	11%	1	1%	1	1%	1	1%	0	0%	1	1%	97
學士班	54	83%	9	14%	1	2%	0	0%	0	0%	0	0%	1	2%	65
108	19	90%	2	10%	0	0%	0	0%	0	0%	0	0%	0	0%	21
109	25	93%	1	4%	0	0%	0	0%	0	0%	0	0%	1	4%	27
110	10	59%	6	35%	1	6%	0	0%	0	0%	0	0%	0	0%	17
進修學士班	16	84%	1	5%	0	0%	1	5%	1	5%	0	0%	0	0%	19
108	5	83%	1	17%	0	0%	0	0%	0	0%	0	0%	0	0%	6
109	7	88%	0	0%	0	0%	1	13%	0	0%	0	0%	0	0%	8
110	4	80%	0	0%	0	0%	0	0%	1	20%	0	0%	0	0%	5
研究所碩士 班	12	92%	1	8%	0	0%	0	0%	0	0%	0	0%	0	0%	13
108	5	83%	1	17%	0	0%	0	0%	0	0%	0	0%	0	0%	6
109	5	100%	0	0%	0	0%	0	0%	0	0%	0	0%	0	0%	5

學系/學制/ 學年度	就業		進修中		服役		準備考試		找工作		家管		其他		填答 數
	人數	比例	人數	比例	人數	比例	人數	比例	人數	比例	人數	比例	人數	比例	
110	2	100%	0	0%	0	0%	0	0%	0	0%	0	0%	0	0%	2
資訊管理學系	59	88%	4	6%	1	1%	1	1%	2	3%	0	0%	0	0%	67
學士班	45	85%	4	8%	1	2%	1	2%	2	4%	0	0%	0	0%	53
108	11	92%	1	8%	0	0%	0	0%	0	0%	0	0%	0	0%	12
109	16	76%	3	14%	1	5%	0	0%	1	5%	0	0%	0	0%	21
110	18	90%	0	0%	0	0%	1	5%	1	5%	0	0%	0	0%	20
研究所碩士班	14	100%	0	0%	0	0%	0	0%	0	0%	0	0%	0	0%	14
108	8	100%	0	0%	0	0%	0	0%	0	0%	0	0%	0	0%	8
109	4	100%	0	0%	0	0%	0	0%	0	0%	0	0%	0	0%	4
110	2	100%	0	0%	0	0%	0	0%	0	0%	0	0%	0	0%	2
財務金融學系	138	81%	12	7%	2	1%	11	6%	5	3%	0	0%	2	1%	170
學士班	62	73%	10	12%	2	2%	8	9%	3	4%	0	0%	0	0%	85
108	16	53%	5	17%	0	0%	7	23%	2	7%	0	0%	0	0%	30
109	24	89%	2	7%	1	4%	0	0%	0	0%	0	0%	0	0%	27
110	22	79%	3	11%	1	4%	1	4%	1	4%	0	0%	0	0%	28
進修學士班	67	89%	2	3%	0	0%	2	3%	2	3%	0	0%	2	3%	75
108	27	87%	2	6%	0	0%	1	3%	1	3%	0	0%	0	0%	31
109	21	91%	0	0%	0	0%	0	0%	1	4%	0	0%	1	4%	23
110	19	90%	0	0%	0	0%	1	5%	0	0%	0	0%	1	5%	21
研究所碩士班	9	90%	0	0%	0	0%	1	10%	0	0%	0	0%	0	0%	10
108	0	0%	0	0%	0	0%	0	0%	0	0%	0	0%	0	0%	0
109	3	75%	0	0%	0	0%	1	25%	0	0%	0	0%	0	0%	4
110	6	100%	0	0%	0	0%	0	0%	0	0%	0	0%	0	0%	6

學系/學制/ 學年度	就業		進修中		服役		準備考試		找工作		家管		其他		填答 數
	人數	比例	人數	比例	人數	比例	人數	比例	人數	比例	人數	比例	人數	比例	
行銷與觀光 管理學系	114	97%	0	0%	0	0%	0	0%	3	3%	1	1%	0	0%	118
學士班	58	95%	0	0%	0	0%	0	0%	3	5%	0	0%	0	0%	61
108	34	97%	0	0%	0	0%	0	0%	1	3%	0	0%	0	0%	35
109	10	91%	0	0%	0	0%	0	0%	1	9%	0	0%	0	0%	11
110	14	93%	0	0%	0	0%	0	0%	1	7%	0	0%	0	0%	15
研究所碩士 班	53	98%	0	0%	0	0%	0	0%	0	0%	1	2%	0	0%	54
108	23	100%	0	0%	0	0%	0	0%	0	0%	0	0%	0	0%	23
109	24	96%	0	0%	0	0%	0	0%	0	0%	1	4%	0	0%	25
110	6	100%	0	0%	0	0%	0	0%	0	0%	0	0%	0	0%	6
研究所博士 班	3	100%	0	0%	0	0%	0	0%	0	0%	0	0%	0	0%	3
108	3	100%	0	0%	0	0%	0	0%	0	0%	0	0%	0	0%	3
109	0	0%	0	0%	0	0%	0	0%	0	0%	0	0%	0	0%	0
110	0	0%	0	0%	0	0%	0	0%	0	0%	0	0%	0	0%	0
管理學院碩 士在職專班	91	94%	0	0%	0	0%	0	0%	0	0%	2	2%	4	4%	97
進修碩士班	91	94%	0	0%	0	0%	0	0%	0	0%	2	2%	4	4%	97
108	33	87%	0	0%	0	0%	0	0%	0	0%	2	5%	3	8%	38
109	35	100%	0	0%	0	0%	0	0%	0	0%	0	0%	0	0%	35
110	23	96%	0	0%	0	0%	0	0%	0	0%	0	0%	1	4%	24
農藝學系	70	84%	9	11%	0	0%	3	4%	0	0%	1	1%	0	0%	83
學士班	44	80%	9	16%	0	0%	2	4%	0	0%	0	0%	0	0%	55
108	17	71%	7	29%	0	0%	0	0%	0	0%	0	0%	0	0%	24
109	15	88%	1	6%	0	0%	1	6%	0	0%	0	0%	0	0%	17
110	12	86%	1	7%	0	0%	1	7%	0	0%	0	0%	0	0%	14

學系/學制/ 學年度	就業		進修中		服役		準備考試		找工作		家管		其他		填答 數
	人數	比例	人數	比例	人數	比例	人數	比例	人數	比例	人數	比例	人數	比例	
研究所碩士班	14	93%	0	0%	0	0%	1	7%	0	0%	0	0%	0	0%	15
108	1	50%	0	0%	0	0%	1	50%	0	0%	0	0%	0	0%	2
109	7	100%	0	0%	0	0%	0	0%	0	0%	0	0%	0	0%	7
110	6	100%	0	0%	0	0%	0	0%	0	0%	0	0%	0	0%	6
進修碩士班	12	92%	0	0%	0	0%	0	0%	0	0%	1	8%	0	0%	13
108	5	100%	0	0%	0	0%	0	0%	0	0%	0	0%	0	0%	5
109	2	67%	0	0%	0	0%	0	0%	0	0%	1	33%	0	0%	3
110	5	100%	0	0%	0	0%	0	0%	0	0%	0	0%	0	0%	5
園藝學系	118	80%	17	11%	0	0%	2	1%	5	3%	3	2%	3	2%	148
學士班	61	73%	17	20%	0	0%	1	1%	4	5%	0	0%	1	1%	84
108	30	79%	4	11%	0	0%	1	3%	3	8%	0	0%	0	0%	38
109	14	64%	7	32%	0	0%	0	0%	1	5%	0	0%	0	0%	22
110	17	71%	6	25%	0	0%	0	0%	0	0%	0	0%	1	4%	24
進修學士班	46	87%	0	0%	0	0%	1	2%	1	2%	3	6%	2	4%	53
108	14	93%	0	0%	0	0%	1	7%	0	0%	0	0%	0	0%	15
109	13	81%	0	0%	0	0%	0	0%	0	0%	2	13%	1	6%	16
110	19	86%	0	0%	0	0%	0	0%	1	5%	1	5%	1	5%	22
研究所碩士班	11	100%	0	0%	0	0%	0	0%	0	0%	0	0%	0	0%	11
108	4	100%	0	0%	0	0%	0	0%	0	0%	0	0%	0	0%	4
109	7	100%	0	0%	0	0%	0	0%	0	0%	0	0%	0	0%	7
110	0	0%	0	0%	0	0%	0	0%	0	0%	0	0%	0	0%	0
森林暨自然資源學系	59	76%	8	10%	2	3%	6	8%	2	3%	1	1%	0	0%	78
學士班	47	72%	8	12%	2	3%	6	9%	2	3%	0	0%	0	0%	65
108	22	73%	3	10%	1	3%	3	10%	1	3%	0	0%	0	0%	30

學系/學制/ 學年度	就業		進修中		服役		準備考試		找工作		家管		其他		填答 數
	人數	比例	人數	比例	人數	比例	人數	比例	人數	比例	人數	比例	人數	比例	
109	16	76%	2	10%	1	5%	1	5%	1	5%	0	0%	0	0%	21
110	9	64%	3	21%	0	0%	2	14%	0	0%	0	0%	0	0%	14
研究所碩士 班	11	92%	0	0%	0	0%	0	0%	0	0%	1	8%	0	0%	12
108	6	86%	0	0%	0	0%	0	0%	0	0%	1	14%	0	0%	7
109	3	100%	0	0%	0	0%	0	0%	0	0%	0	0%	0	0%	3
110	2	100%	0	0%	0	0%	0	0%	0	0%	0	0%	0	0%	2
進修碩士班	1	100%	0	0%	0	0%	0	0%	0	0%	0	0%	0	0%	1
108	0	0%	0	0%	0	0%	0	0%	0	0%	0	0%	0	0%	0
109	0	0%	0	0%	0	0%	0	0%	0	0%	0	0%	0	0%	0
110	1	100%	0	0%	0	0%	0	0%	0	0%	0	0%	0	0%	1
木質材料與 設計學系	69	88%	5	6%	1	1%	0	0%	2	3%	0	0%	1	1%	78
學士班	41	85%	5	10%	1	2%	0	0%	1	2%	0	0%	0	0%	48
108	23	88%	1	4%	1	4%	0	0%	1	4%	0	0%	0	0%	26
109	12	86%	2	14%	0	0%	0	0%	0	0%	0	0%	0	0%	14
110	6	75%	2	25%	0	0%	0	0%	0	0%	0	0%	0	0%	8
進修學士班	18	90%	0	0%	0	0%	0	0%	1	5%	0	0%	1	5%	20
108	10	83%	0	0%	0	0%	0	0%	1	8%	0	0%	1	8%	12
109	6	100%	0	0%	0	0%	0	0%	0	0%	0	0%	0	0%	6
110	2	100%	0	0%	0	0%	0	0%	0	0%	0	0%	0	0%	2
研究所碩士 班	10	100%	0	0%	0	0%	0	0%	0	0%	0	0%	0	0%	10
108	5	100%	0	0%	0	0%	0	0%	0	0%	0	0%	0	0%	5
109	4	100%	0	0%	0	0%	0	0%	0	0%	0	0%	0	0%	4
110	1	100%	0	0%	0	0%	0	0%	0	0%	0	0%	0	0%	1
動物科學系	78	80%	12	12%	0	0%	4	4%	1	1%	1	1%	1	1%	97

學系/學制/ 學年度	就業		進修中		服役		準備考試		找工作		家管		其他		填答 數
	人數	比例	人數	比例	人數	比例	人數	比例	人數	比例	人數	比例	人數	比例	
學士班	38	83%	4	9%	0	0%	3	7%	0	0%	0	0%	1	2%	46
108	18	78%	4	17%	0	0%	1	4%	0	0%	0	0%	0	0%	23
109	10	83%	0	0%	0	0%	1	8%	0	0%	0	0%	1	8%	12
110	10	91%	0	0%	0	0%	1	9%	0	0%	0	0%	0	0%	11
進修學士班	26	74%	6	17%	0	0%	1	3%	1	3%	1	3%	0	0%	35
108	15	75%	3	15%	0	0%	1	5%	0	0%	1	5%	0	0%	20
109	8	73%	2	18%	0	0%	0	0%	1	9%	0	0%	0	0%	11
110	3	75%	1	25%	0	0%	0	0%	0	0%	0	0%	0	0%	4
研究所碩士 班	14	88%	2	13%	0	0%	0	0%	0	0%	0	0%	0	0%	16
108	9	90%	1	10%	0	0%	0	0%	0	0%	0	0%	0	0%	10
109	4	100%	0	0%	0	0%	0	0%	0	0%	0	0%	0	0%	4
110	1	50%	1	50%	0	0%	0	0%	0	0%	0	0%	0	0%	2
農業生物科技學系	32	82%	3	8%	1	3%	1	3%	1	3%	0	0%	1	3%	39
學士班	21	75%	3	11%	1	4%	1	4%	1	4%	0	0%	1	4%	28
108	12	92%	1	8%	0	0%	0	0%	0	0%	0	0%	0	0%	13
109	4	67%	0	0%	1	17%	0	0%	0	0%	0	0%	1	17%	6
110	5	56%	2	22%	0	0%	1	11%	1	11%	0	0%	0	0%	9
研究所碩士 班	11	100%	0	0%	0	0%	0	0%	0	0%	0	0%	0	0%	11
108	3	100%	0	0%	0	0%	0	0%	0	0%	0	0%	0	0%	3
109	5	100%	0	0%	0	0%	0	0%	0	0%	0	0%	0	0%	5
110	3	100%	0	0%	0	0%	0	0%	0	0%	0	0%	0	0%	3
景觀學系	48	80%	3	5%	0	0%	3	5%	3	5%	2	3%	1	2%	60
學士班	43	78%	3	5%	0	0%	3	5%	3	5%	2	4%	1	2%	55
108	19	73%	2	8%	0	0%	1	4%	3	12%	1	4%	0	0%	26

學系/學制/ 學年度	就業		進修中		服役		準備考試		找工作		家管		其他		填答 數
	人數	比例	人數	比例	人數	比例	人數	比例	人數	比例	人數	比例	人數	比例	
109	13	81%	0	0%	0	0%	1	6%	0	0%	1	6%	1	6%	16
110	11	85%	1	8%	0	0%	1	8%	0	0%	0	0%	0	0%	13
研究所碩士 班	5	100%	0	0%	0	0%	0	0%	0	0%	0	0%	0	0%	5
108	3	100%	0	0%	0	0%	0	0%	0	0%	0	0%	0	0%	3
109	2	100%	0	0%	0	0%	0	0%	0	0%	0	0%	0	0%	2
110	0	0%	0	0%	0	0%	0	0%	0	0%	0	0%	0	0%	0
植物醫學系	39	52%	13	17%	8	11%	2	3%	3	4%	10	13%	0	0%	75
學士班	30	49%	12	20%	8	13%	2	3%	2	3%	7	11%	0	0%	61
108	13	43%	3	10%	6	20%	1	3%	1	3%	6	20%	0	0%	30
109	10	56%	5	28%	1	6%	0	0%	1	6%	1	6%	0	0%	18
110	7	54%	4	31%	1	8%	1	8%	0	0%	0	0%	0	0%	13
研究所碩士 班	9	64%	1	7%	0	0%	0	0%	1	7%	3	21%	0	0%	14
108	3	100%	0	0%	0	0%	0	0%	0	0%	0	0%	0	0%	3
109	3	38%	1	13%	0	0%	0	0%	1	13%	3	38%	0	0%	8
110	3	100%	0	0%	0	0%	0	0%	0	0%	0	0%	0	0%	3
農場管理進 修學士學位 學程	71	96%	1	1%	0	0%	0	0%	0	0%	1	1%	1	1%	74
進修學士班	71	96%	1	1%	0	0%	0	0%	0	0%	1	1%	1	1%	74
108	16	94%	0	0%	0	0%	0	0%	0	0%	0	0%	1	6%	17
109	13	100%	0	0%	0	0%	0	0%	0	0%	0	0%	0	0%	13
110	42	95%	1	2%	0	0%	0	0%	0	0%	1	2%	0	0%	44
農學院農學 碩士在職專 班	6	86%	0	0%	0	0%	0	0%	0	0%	1	14%	0	0%	7
進修碩士班	6	86%	0	0%	0	0%	0	0%	0	0%	1	14%	0	0%	7

學系/學制/ 學年度	就業		進修中		服役		準備考試		找工作		家管		其他		填答 數
	人數	比例	人數	比例	人數	比例	人數	比例	人數	比例	人數	比例	人數	比例	
108	1	100%	0	0%	0	0%	0	0%	0	0%	0	0%	0	0%	1
109	2	67%	0	0%	0	0%	0	0%	0	0%	1	33%	0	0%	3
110	3	100%	0	0%	0	0%	0	0%	0	0%	0	0%	0	0%	3
農業科學博 士學位學程	9	100%	0	0%	0	0%	0	0%	0	0%	0	0%	0	0%	9
研究所博士 班	9	100%	0	0%	0	0%	0	0%	0	0%	0	0%	0	0%	9
108	1	100%	0	0%	0	0%	0	0%	0	0%	0	0%	0	0%	1
109	5	100%	0	0%	0	0%	0	0%	0	0%	0	0%	0	0%	5
110	3	100%	0	0%	0	0%	0	0%	0	0%	0	0%	0	0%	3
電子物理學 系	27	59%	7	15%	1	2%	0	0%	7	15%	0	0%	4	9%	46
學士班	19	51%	7	19%	1	3%	0	0%	7	19%	0	0%	3	8%	37
108	5	45%	2	18%	1	9%	0	0%	2	18%	0	0%	1	9%	11
109	8	67%	2	17%	0	0%	0	0%	1	8%	0	0%	1	8%	12
110	6	43%	3	21%	0	0%	0	0%	4	29%	0	0%	1	7%	14
研究所碩士 班	8	89%	0	0%	0	0%	0	0%	0	0%	0	0%	1	11%	9
108	3	100%	0	0%	0	0%	0	0%	0	0%	0	0%	0	0%	3
109	3	100%	0	0%	0	0%	0	0%	0	0%	0	0%	0	0%	3
110	2	67%	0	0%	0	0%	0	0%	0	0%	0	0%	1	33%	3
應用化學系	41	89%	2	4%	0	0%	0	0%	1	2%	0	0%	2	4%	46
學士班	29	85%	2	6%	0	0%	0	0%	1	3%	0	0%	2	6%	34
108	9	90%	0	0%	0	0%	0	0%	1	10%	0	0%	0	0%	10
109	9	82%	1	9%	0	0%	0	0%	0	0%	0	0%	1	9%	11
110	11	85%	1	8%	0	0%	0	0%	0	0%	0	0%	1	8%	13
研究所碩士 班	12	100%	0	0%	0	0%	0	0%	0	0%	0	0%	0	0%	12

學系/學制/ 學年度	就業		進修中		服役		準備考試		找工作		家管		其他		填答 數
	人數	比例	人數	比例	人數	比例	人數	比例	人數	比例	人數	比例	人數	比例	
108	4	100%	0	0%	0	0%	0	0%	0	0%	0	0%	0	0%	4
109	6	100%	0	0%	0	0%	0	0%	0	0%	0	0%	0	0%	6
110	2	100%	0	0%	0	0%	0	0%	0	0%	0	0%	0	0%	2
研究所博士 班	0	0%	0	0%	0	0%	0	0%	0	0%	0	0%	0	0%	0
108	0	0%	0	0%	0	0%	0	0%	0	0%	0	0%	0	0%	0
109	0	0%	0	0%	0	0%	0	0%	0	0%	0	0%	0	0%	0
110	0	0%	0	0%	0	0%	0	0%	0	0%	0	0%	0	0%	0
應用數學系	75	71%	16	15%	3	3%	3	3%	4	4%	0	0%	4	4%	105
學士班	64	68%	16	17%	3	3%	3	3%	4	4%	0	0%	4	4%	94
108	17	53%	9	28%	1	3%	1	3%	1	3%	0	0%	3	9%	32
109	23	74%	5	16%	1	3%	0	0%	2	6%	0	0%	0	0%	31
110	24	77%	2	6%	1	3%	2	6%	1	3%	0	0%	1	3%	31
研究所碩士 班	11	100%	0	0%	0	0%	0	0%	0	0%	0	0%	0	0%	11
108	2	100%	0	0%	0	0%	0	0%	0	0%	0	0%	0	0%	2
109	2	100%	0	0%	0	0%	0	0%	0	0%	0	0%	0	0%	2
110	7	100%	0	0%	0	0%	0	0%	0	0%	0	0%	0	0%	7
資訊工程學 系	93	81%	13	11%	1	1%	0	0%	7	6%	1	1%	0	0%	115
學士班	61	76%	13	16%	1	1%	0	0%	5	6%	0	0%	0	0%	80
108	23	70%	7	21%	1	3%	0	0%	2	6%	0	0%	0	0%	33
109	23	82%	4	14%	0	0%	0	0%	1	4%	0	0%	0	0%	28
110	15	79%	2	11%	0	0%	0	0%	2	11%	0	0%	0	0%	19
研究所碩士 班	31	91%	0	0%	0	0%	0	0%	2	6%	1	3%	0	0%	34
108	17	100%	0	0%	0	0%	0	0%	0	0%	0	0%	0	0%	17
109	11	85%	0	0%	0	0%	0	0%	1	8%	1	8%	0	0%	13

學系/學制/ 學年度	就業		進修中		服役		準備考試		找工作		家管		其他		填答 數
	人數	比例	人數	比例	人數	比例	人數	比例	人數	比例	人數	比例	人數	比例	
110	3	75%	0	0%	0	0%	0	0%	1	25%	0	0%	0	0%	4
研究所博士 班	1	100%	0	0%	0	0%	0	0%	0	0%	0	0%	0	0%	1
108	0	0%	0	0%	0	0%	0	0%	0	0%	0	0%	0	0%	0
109	1	100%	0	0%	0	0%	0	0%	0	0%	0	0%	0	0%	1
110	0	0%	0	0%	0	0%	0	0%	0	0%	0	0%	0	0%	0
生物機電工 程學系	138	90%	11	7%	1	1%	1	1%	0	0%	1	1%	1	1%	153
學士班	66	85%	9	12%	1	1%	1	1%	0	0%	0	0%	1	1%	78
108	17	68%	7	28%	0	0%	1	4%	0	0%	0	0%	0	0%	25
109	32	100%	0	0%	0	0%	0	0%	0	0%	0	0%	0	0%	32
110	17	81%	2	10%	1	5%	0	0%	0	0%	0	0%	1	5%	21
進修學士班	35	92%	2	5%	0	0%	0	0%	0	0%	1	3%	0	0%	38
108	17	100%	0	0%	0	0%	0	0%	0	0%	0	0%	0	0%	17
109	15	94%	1	6%	0	0%	0	0%	0	0%	0	0%	0	0%	16
110	3	60%	1	20%	0	0%	0	0%	0	0%	1	20%	0	0%	5
研究所碩士 班	28	100%	0	0%	0	0%	0	0%	0	0%	0	0%	0	0%	28
108	14	100%	0	0%	0	0%	0	0%	0	0%	0	0%	0	0%	14
109	9	100%	0	0%	0	0%	0	0%	0	0%	0	0%	0	0%	9
110	5	100%	0	0%	0	0%	0	0%	0	0%	0	0%	0	0%	5
進修碩士班	9	100%	0	0%	0	0%	0	0%	0	0%	0	0%	0	0%	9
108	5	100%	0	0%	0	0%	0	0%	0	0%	0	0%	0	0%	5
109	4	100%	0	0%	0	0%	0	0%	0	0%	0	0%	0	0%	4
110	0	0%	0	0%	0	0%	0	0%	0	0%	0	0%	0	0%	0
土木與水資 源工程學系	181	96%	0	0%	1	1%	5	3%	0	0%	0	0%	1	1%	188
學士班	99	95%	0	0%	1	1%	4	4%	0	0%	0	0%	0	0%	104

學系/學制/ 學年度	就業		進修中		服役		準備考試		找工作		家管		其他		填答 數
	人數	比例	人數	比例	人數	比例	人數	比例	人數	比例	人數	比例	人數	比例	
108	29	100%	0	0%	0	0%	0	0%	0	0%	0	0%	0	0%	29
109	44	98%	0	0%	1	2%	0	0%	0	0%	0	0%	0	0%	45
110	26	87%	0	0%	0	0%	4	13%	0	0%	0	0%	0	0%	30
進修學士班	44	96%	0	0%	0	0%	1	2%	0	0%	0	0%	1	2%	46
108	13	100%	0	0%	0	0%	0	0%	0	0%	0	0%	0	0%	13
109	15	100%	0	0%	0	0%	0	0%	0	0%	0	0%	0	0%	15
110	16	89%	0	0%	0	0%	1	6%	0	0%	0	0%	1	6%	18
研究所碩士 班	18	100%	0	0%	0	0%	0	0%	0	0%	0	0%	0	0%	18
108	6	100%	0	0%	0	0%	0	0%	0	0%	0	0%	0	0%	6
109	10	100%	0	0%	0	0%	0	0%	0	0%	0	0%	0	0%	10
110	2	100%	0	0%	0	0%	0	0%	0	0%	0	0%	0	0%	2
進修碩士班	20	100%	0	0%	0	0%	0	0%	0	0%	0	0%	0	0%	20
108	8	100%	0	0%	0	0%	0	0%	0	0%	0	0%	0	0%	8
109	5	100%	0	0%	0	0%	0	0%	0	0%	0	0%	0	0%	5
110	7	100%	0	0%	0	0%	0	0%	0	0%	0	0%	0	0%	7
電機工程學 系	37	80%	5	11%	1	2%	0	0%	3	7%	0	0%	0	0%	46
學士班	32	78%	5	12%	1	2%	0	0%	3	7%	0	0%	0	0%	41
108	10	77%	3	23%	0	0%	0	0%	0	0%	0	0%	0	0%	13
109	12	80%	1	7%	0	0%	0	0%	2	13%	0	0%	0	0%	15
110	10	77%	1	8%	1	8%	0	0%	1	8%	0	0%	0	0%	13
研究所碩士 班	5	100%	0	0%	0	0%	0	0%	0	0%	0	0%	0	0%	5
108	2	100%	0	0%	0	0%	0	0%	0	0%	0	0%	0	0%	2
109	1	100%	0	0%	0	0%	0	0%	0	0%	0	0%	0	0%	1
110	2	100%	0	0%	0	0%	0	0%	0	0%	0	0%	0	0%	2

學系/學制/ 學年度	就業		進修中		服役		準備考試		找工作		家管		其他		填答 數
	人數	比例	人數	比例	人數	比例	人數	比例	人數	比例	人數	比例	人數	比例	
機械與能源 工程學系	35	83%	6	14%	0	0%	0	0%	0	0%	0	0%	1	2%	42
學士班	28	80%	6	17%	0	0%	0	0%	0	0%	0	0%	1	3%	35
108	11	92%	1	8%	0	0%	0	0%	0	0%	0	0%	0	0%	12
109	8	89%	1	11%	0	0%	0	0%	0	0%	0	0%	0	0%	9
110	9	64%	4	29%	0	0%	0	0%	0	0%	0	0%	1	7%	14
研究所碩士 班	7	100%	0	0%	0	0%	0	0%	0	0%	0	0%	0	0%	7
108	0	0%	0	0%	0	0%	0	0%	0	0%	0	0%	0	0%	0
109	4	100%	0	0%	0	0%	0	0%	0	0%	0	0%	0	0%	4
110	3	100%	0	0%	0	0%	0	0%	0	0%	0	0%	0	0%	3
食品科學系	123	89%	10	7%	1	1%	0	0%	2	1%	0	0%	2	1%	138
學士班	46	82%	6	11%	1	2%	0	0%	1	2%	0	0%	2	4%	56
108	14	88%	1	6%	1	6%	0	0%	0	0%	0	0%	0	0%	16
109	17	81%	2	10%	0	0%	0	0%	1	5%	0	0%	1	5%	21
110	15	79%	3	16%	0	0%	0	0%	0	0%	0	0%	1	5%	19
進修學士班	24	89%	3	11%	0	0%	0	0%	0	0%	0	0%	0	0%	27
108	4	100%	0	0%	0	0%	0	0%	0	0%	0	0%	0	0%	4
109	11	79%	3	21%	0	0%	0	0%	0	0%	0	0%	0	0%	14
110	9	100%	0	0%	0	0%	0	0%	0	0%	0	0%	0	0%	9
研究所碩士 班	31	94%	1	3%	0	0%	0	0%	1	3%	0	0%	0	0%	33
108	11	92%	1	8%	0	0%	0	0%	0	0%	0	0%	0	0%	12
109	15	100%	0	0%	0	0%	0	0%	0	0%	0	0%	0	0%	15
110	5	83%	0	0%	0	0%	0	0%	1	17%	0	0%	0	0%	6
進修碩士班	15	100%	0	0%	0	0%	0	0%	0	0%	0	0%	0	0%	15
108	9	100%	0	0%	0	0%	0	0%	0	0%	0	0%	0	0%	9

學系/學制/ 學年度	就業		進修中		服役		準備考試		找工作		家管		其他		填答 數
	人數	比例	人數	比例	人數	比例	人數	比例	人數	比例	人數	比例	人數	比例	
109	5	100%	0	0%	0	0%	0	0%	0	0%	0	0%	0	0%	5
110	1	100%	0	0%	0	0%	0	0%	0	0%	0	0%	0	0%	1
研究所博士 班	7	100%	0	0%	0	0%	0	0%	0	0%	0	0%	0	0%	7
108	1	100%	0	0%	0	0%	0	0%	0	0%	0	0%	0	0%	1
109	6	100%	0	0%	0	0%	0	0%	0	0%	0	0%	0	0%	6
110	0	0%	0	0%	0	0%	0	0%	0	0%	0	0%	0	0%	0
水生生物科 學系	45	92%	2	4%	0	0%	0	0%	2	4%	0	0%	0	0%	49
學士班	34	89%	2	5%	0	0%	0	0%	2	5%	0	0%	0	0%	38
108	8	100%	0	0%	0	0%	0	0%	0	0%	0	0%	0	0%	8
109	16	84%	1	5%	0	0%	0	0%	2	11%	0	0%	0	0%	19
110	10	91%	1	9%	0	0%	0	0%	0	0%	0	0%	0	0%	11
研究所碩士 班	11	100%	0	0%	0	0%	0	0%	0	0%	0	0%	0	0%	11
108	1	100%	0	0%	0	0%	0	0%	0	0%	0	0%	0	0%	1
109	4	100%	0	0%	0	0%	0	0%	0	0%	0	0%	0	0%	4
110	6	100%	0	0%	0	0%	0	0%	0	0%	0	0%	0	0%	6
生物資源學 系	46	84%	5	9%	1	2%	2	4%	0	0%	0	0%	1	2%	55
學士班	41	84%	4	8%	1	2%	2	4%	0	0%	0	0%	1	2%	49
108	17	100%	0	0%	0	0%	0	0%	0	0%	0	0%	0	0%	17
109	14	67%	3	14%	1	5%	2	10%	0	0%	0	0%	1	5%	21
110	10	91%	1	9%	0	0%	0	0%	0	0%	0	0%	0	0%	11
研究所碩士 班	5	83%	1	17%	0	0%	0	0%	0	0%	0	0%	0	0%	6
108	2	100%	0	0%	0	0%	0	0%	0	0%	0	0%	0	0%	2
109	3	75%	1	25%	0	0%	0	0%	0	0%	0	0%	0	0%	4

學系/學制/ 學年度	就業		進修中		服役		準備考試		找工作		家管		其他		填答 數
	人數	比例	人數	比例	人數	比例	人數	比例	人數	比例	人數	比例	人數	比例	
110	0	0%	0	0%	0	0%	0	0%	0	0%	0	0%	0	0%	0
生化科技學系	60	88%	5	7%	0	0%	2	3%	1	1%	0	0%	0	0%	68
學士班	49	86%	5	9%	0	0%	2	4%	1	2%	0	0%	0	0%	57
108	19	83%	2	9%	0	0%	2	9%	0	0%	0	0%	0	0%	23
109	17	81%	3	14%	0	0%	0	0%	1	5%	0	0%	0	0%	21
110	13	100%	0	0%	0	0%	0	0%	0	0%	0	0%	0	0%	13
研究所碩士班	5	100%	0	0%	0	0%	0	0%	0	0%	0	0%	0	0%	5
108	2	100%	0	0%	0	0%	0	0%	0	0%	0	0%	0	0%	2
109	2	100%	0	0%	0	0%	0	0%	0	0%	0	0%	0	0%	2
110	1	100%	0	0%	0	0%	0	0%	0	0%	0	0%	0	0%	1
進修碩士班	6	100%	0	0%	0	0%	0	0%	0	0%	0	0%	0	0%	6
108	2	100%	0	0%	0	0%	0	0%	0	0%	0	0%	0	0%	2
109	4	100%	0	0%	0	0%	0	0%	0	0%	0	0%	0	0%	4
110	0	0%	0	0%	0	0%	0	0%	0	0%	0	0%	0	0%	0
微生物免疫與生物藥學系	46	81%	7	12%	0	0%	2	4%	1	2%	0	0%	1	2%	57
學士班	38	78%	7	14%	0	0%	2	4%	1	2%	0	0%	1	2%	49
108	20	80%	2	8%	0	0%	2	8%	1	4%	0	0%	0	0%	25
109	11	73%	4	27%	0	0%	0	0%	0	0%	0	0%	0	0%	15
110	7	78%	1	11%	0	0%	0	0%	0	0%	0	0%	1	11%	9
研究所碩士班	8	100%	0	0%	0	0%	0	0%	0	0%	0	0%	0	0%	8
108	3	100%	0	0%	0	0%	0	0%	0	0%	0	0%	0	0%	3
109	3	100%	0	0%	0	0%	0	0%	0	0%	0	0%	0	0%	3
110	2	100%	0	0%	0	0%	0	0%	0	0%	0	0%	0	0%	2

學系/學制/ 學年度	就業		進修中		服役		準備考試		找工作		家管		其他		填答 數
	人數	比例	人數	比例	人數	比例	人數	比例	人數	比例	人數	比例	人數	比例	
獸醫學系	65	89%	6	8%	1	1%	1	1%	0	0%	0	0%	0	0%	73
學士班	51	88%	5	9%	1	2%	1	2%	0	0%	0	0%	0	0%	58
108	19	76%	5	20%	1	4%	0	0%	0	0%	0	0%	0	0%	25
109	23	96%	0	0%	0	0%	1	4%	0	0%	0	0%	0	0%	24
110	9	100%	0	0%	0	0%	0	0%	0	0%	0	0%	0	0%	9
研究所碩士 班	11	92%	1	8%	0	0%	0	0%	0	0%	0	0%	0	0%	12
108	4	80%	1	20%	0	0%	0	0%	0	0%	0	0%	0	0%	5
109	3	100%	0	0%	0	0%	0	0%	0	0%	0	0%	0	0%	3
110	4	100%	0	0%	0	0%	0	0%	0	0%	0	0%	0	0%	4
進修碩士班	3	100%	0	0%	0	0%	0	0%	0	0%	0	0%	0	0%	3
108	2	100%	0	0%	0	0%	0	0%	0	0%	0	0%	0	0%	2
109	1	100%	0	0%	0	0%	0	0%	0	0%	0	0%	0	0%	1
110	0	0%	0	0%	0	0%	0	0%	0	0%	0	0%	0	0%	0
總計	3654	85%	339	8%	33	1%	85	2%	74	2%	39	1%	50	1%	4274