

國立嘉義大學

畢業 5 年畢業生 就業流向、課程幫助度調查分析報告 (112 年至 114 年跨年度比較)

資料彙整：學生職涯發展中心

中華民國 115 年 6 月 22 日

目錄

內容

壹、 前言.....	1
貳、 資料來源.....	1
一、 調查對象.....	1
二、 調查方法.....	1
參、 分析方法.....	1
肆、 畢業 5 年就業流向.....	1
一、 各學制畢業 5 年就業流向.....	1
二、 各學院學士班畢業 5 年就業流向.....	2
三、 各學院進修學士班畢業 5 年就業流向.....	3
四、 各學院研究所碩士班畢業 5 年就業流向.....	4
五、 各學院進修碩士班畢業 5 年就業流向.....	5
六、 各學院研究所博士班畢業 5 年就業流向.....	6
伍、 畢業 5 年課程幫助度分析.....	6
一、 各學制畢業 5 年課程幫助度分析.....	6
二、 各學院學士班畢業 5 年課程幫助度.....	8
三、 各學院進修學士班畢業 5 年課程幫助度.....	9
四、 各學院研究所碩士班畢業 5 年課程幫助度.....	11
五、 各學院進修碩士班畢業 5 年課程幫助度.....	12
六、 各學院研究所博士班畢業 5 年課程幫助度.....	14
附表一 106-108 學年度各學系畢業 5 年專業課程幫助度表.....	16
附表二 106-108 學年度各學系畢業 5 年就業流向表.....	23

表目錄

表 1. 106-108 學年度各學制畢業 5 年就業者課程幫助度表.....	6
表 2. 106-108 學年度各學院學士班畢業 5 年就業者課程幫助度表.....	8
表 3. 106-108 學年度各學院進修學士班畢業 5 年就業者課程幫助度表.....	9
表 4. 106-108 學年度各學院研究所碩士班畢業 5 年就業者課程幫助度表.....	11
表 5. 106-108 學年度各學院進修碩士班畢業 5 年就業者課程幫助度表.....	12
表 6. 106-108 學年度各學院研究所博士班畢業 5 年就業者課程幫助度表.....	14

圖目錄

圖 1.106-108 學年度各學制畢業 5 年就業流向圖	2
圖 2.106-108 學年度各學院學士班畢業 5 年就業流向圖.....	3
圖 3.106-108 學年度各學院進修學士班畢業 5 年就業流向圖	4
圖 4.106-108 學年度各學院研究所碩士班畢業 5 年就業流向圖	5
圖 5.106-108 學年度各學院進修碩士班畢業 5 年就業流向圖	6
圖 6.106-108 學年度各學院研究所博士班畢業 5 年就業流向圖	6
圖 7.106-108 學年度各學制畢業 5 年就業者課程幫助度圖	8
圖 8.106-108 學年度各學院學士班畢業 5 年就業者課程幫助度圖	9
圖 9.106-108 學年度各學院進修學士班畢業 5 年就業者課程幫助度圖	10
圖 10.106-108 學年度各學院研究所碩士班畢業 5 年就業者課程幫助度圖.....	12
圖 11.106-108 學年度各學院進修碩士班畢業 5 年就業者課程幫助度圖	14
圖 12.106-108 學年度各學院研究所博士班畢業 5 年就業者課程幫助度圖.....	15

壹、前言

為實踐大學法第 39 條「大學對校務資訊，除依法應予保密者外，以主動公開為原則，並得應人民申請提供之」規定之精神，教育部於 112 年高等教育深耕計畫請各校配合進行就業流向、跨年度專業課程對工作的幫助度之比較與公布。本校配合教育部政策依學院、學制分析 110 年至 112 年畢業 5 年學生就業流向及原就讀系、所專業課程對工作的幫助度，並以附表提供各學系學制就業流向及跨年度專業課程對工作的幫助度。

貳、資料來源

一、調查對象

調查對象為本國籍畢業後 5 年之畢業生，114 年度調查 108 學年度畢業 5 年學生，113 年度調查 107 學年度畢業 5 年學生，112 年度調查 106 學年度畢業 5 年學生。調查對象如下表

問卷調查年度	學年(畢業年度)
114 年	108 學年度(109 年 6 月畢業)
113 年	107 學年度(108 年 6 月畢業)
112 年	106 學年度(107 年 6 月畢業)

二、調查方法

本調查係使用本校「校友資訊網」之「畢業校友流向調查」來進行，以電話訪問方式為主，自行上網填報為輔，調查期程自每年 6 月起至 10 月底止。

參、分析方法

就業流向以分析畢業 5 年流向調查，教育部公版問卷第 1 題及第 7 題，調查畢業 5 年畢業生目前流向發展狀態。

課程幫助度以分析畢業 5 年流向調查，教育部公版問卷第 2 部分學習回饋，第 8 題，調查畢業 5 年已就業者自評「就讀系、所、或學位學程的專業訓練課程，對於目前工作的幫助程度」，題項得分設計為「非常有幫助」5 分、「有幫助」4 分、「尚可」3 分、「沒幫助」2 分及「非常沒幫助」1 分等 5 項，以該題項平均值來評估畢業 5 年就業者課程幫助度。

肆、畢業 5 年就業流向

一、各學制畢業 5 年就業流向

如圖 1，106 至 108 學年度，學士班就業率平均值為 91%、進修學士班就業率平均值為 92%、研究所碩士班就業率平均值為 95%、進修碩士班就業率平均值為 95%、研究所博士班就業率平均值為 93%。

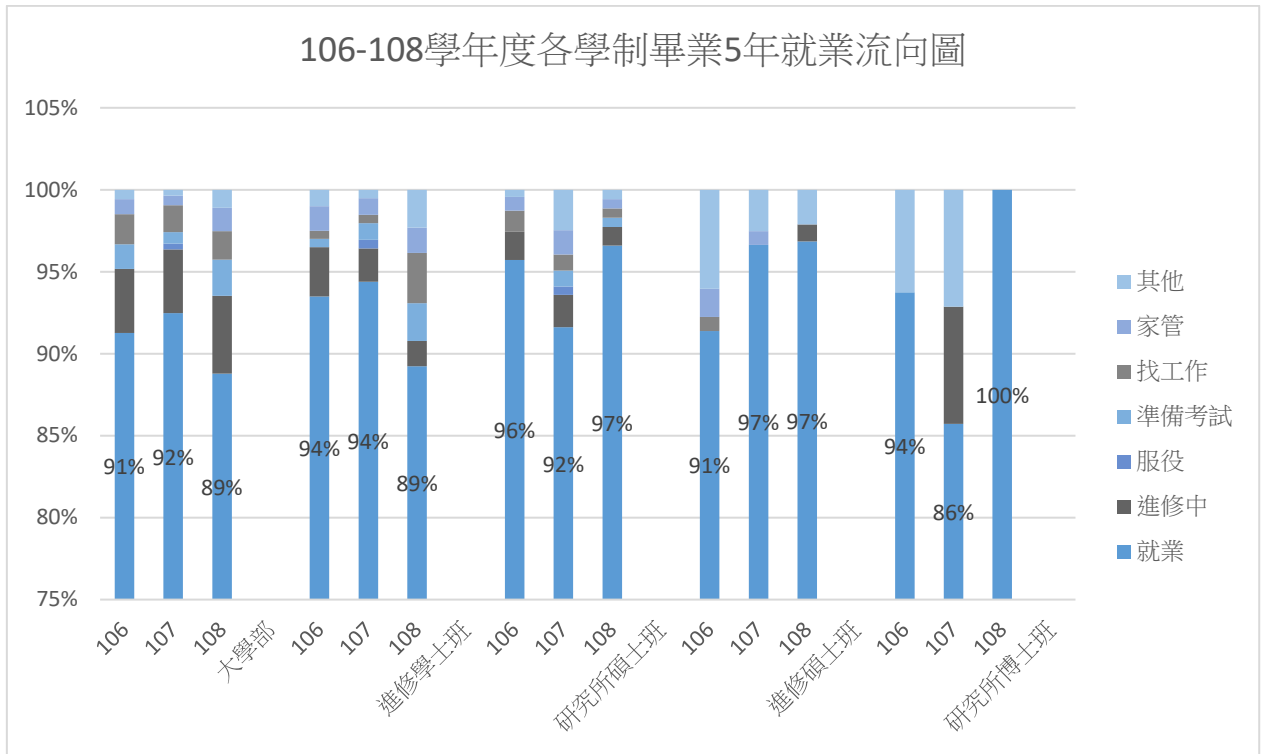


圖 1. 106-108 學年度各學制畢業 5 年就業流向圖

二、各學院學士班畢業 5 年就業流向

如圖 2，106 至 108 學年度師範學院學士班就業率平均值為 93%、人文藝術學院學士班就業率平均值為 90%、管理學院學士班就業率平均值為 93%、農學院學士班就業率平均值為 89%、理工學院學士班就業率平均值為 92%、生命科學院學士班就業率平均值為 87%、獸醫學院學士班就業率平均值為 96%。

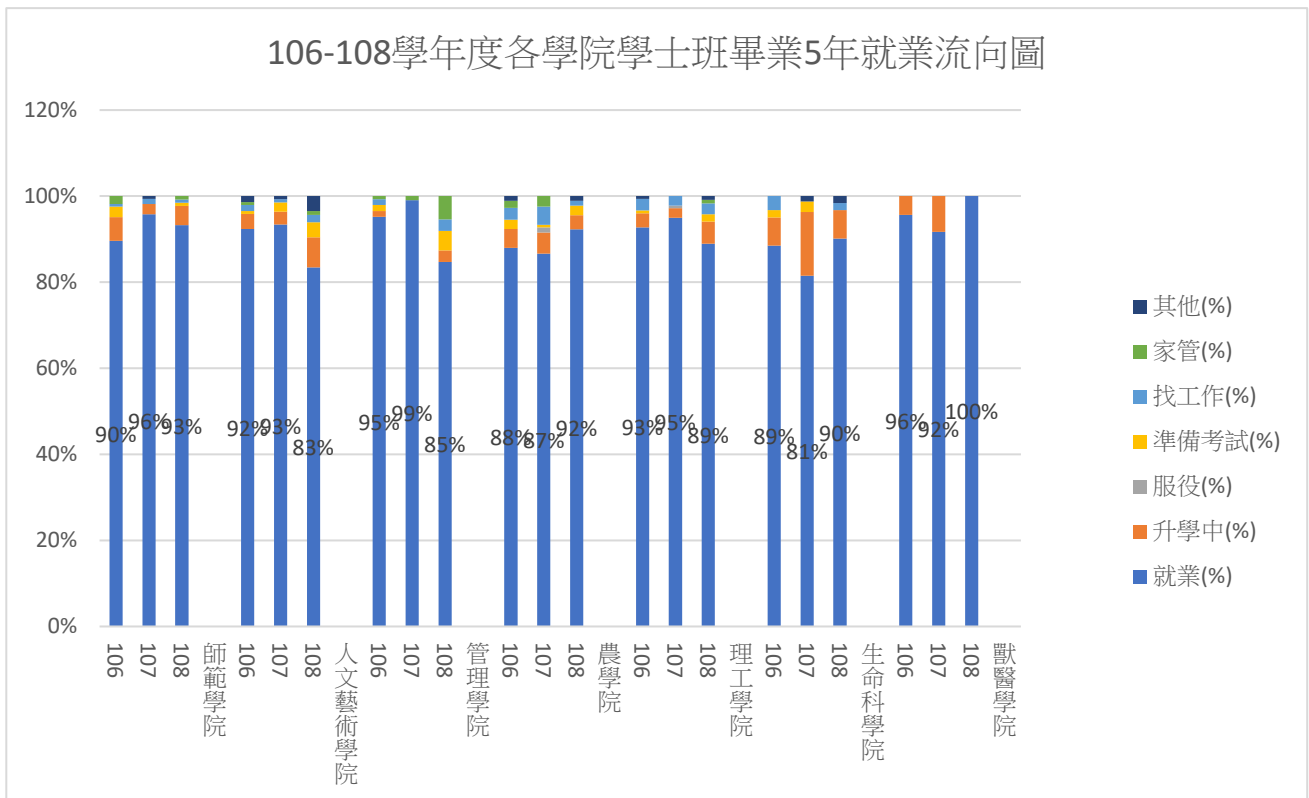


圖 2.106-108 學年度各學院學士班畢業 5 年就業流向圖

三、各學院進修學士班畢業 5 年就業流向

如圖 3，106 至 108 學年度師範學院進修學士班就業率平均值為 96%、人文藝術學院進修學士班就業率平均值為 80%、管理學院進修學士班就業率平均值為 91%、農學院進修學士班就業率平均值為 93%、理工學院進修學士班就業率平均值為 100%、生命科學院進修學士班就業率平均值為 100%。

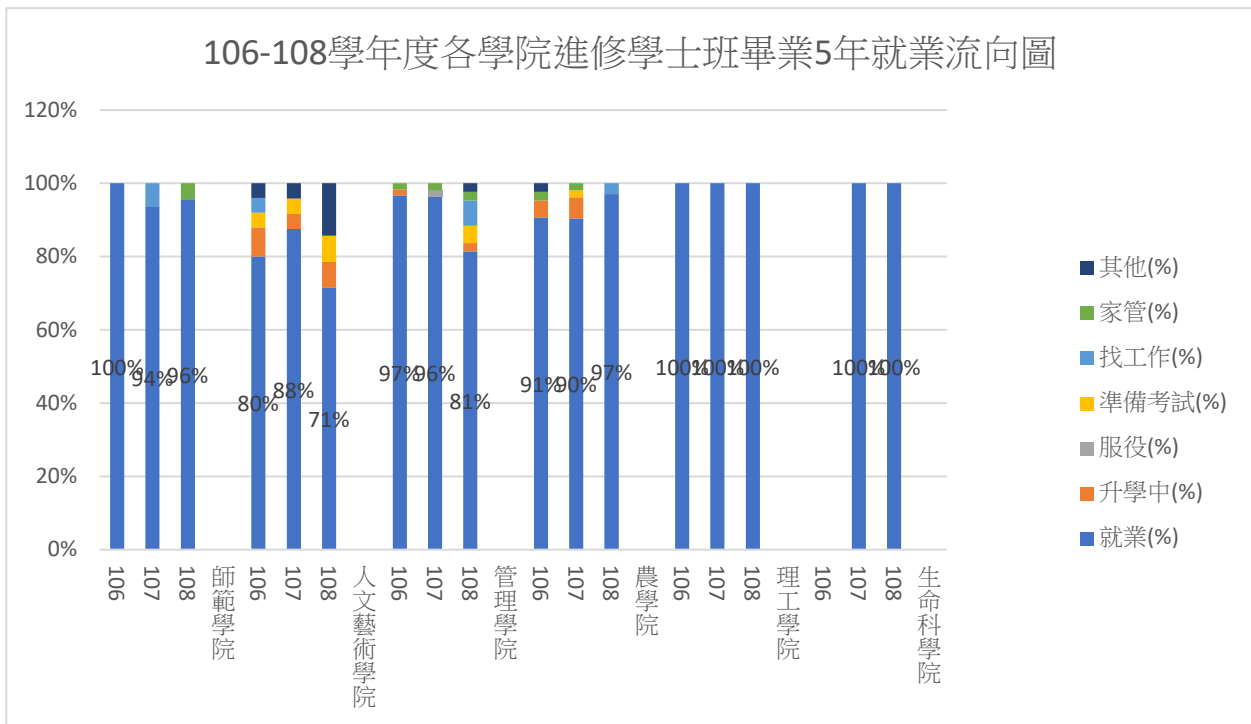


圖 3.106-108 學年度各學院進修學士班畢業 5 年就業流向圖

四、各學院研究所碩士班畢業 5 年就業流向

如圖 4，106 至 108 學年度師範學院研究所碩士班就業率平均值為 98%、人文藝術學院研究所碩士班就業率平均值為 88%、管理學院研究所碩士班就業率平均值為 94%、農學院研究所碩士班就業率平均值為 90%、理工學院研究所碩士班就業率平均值為 95%、生命科學院研究所碩士班就業率平均值為 97%、獸醫學院研究所碩士班就業率平均值為 80%。

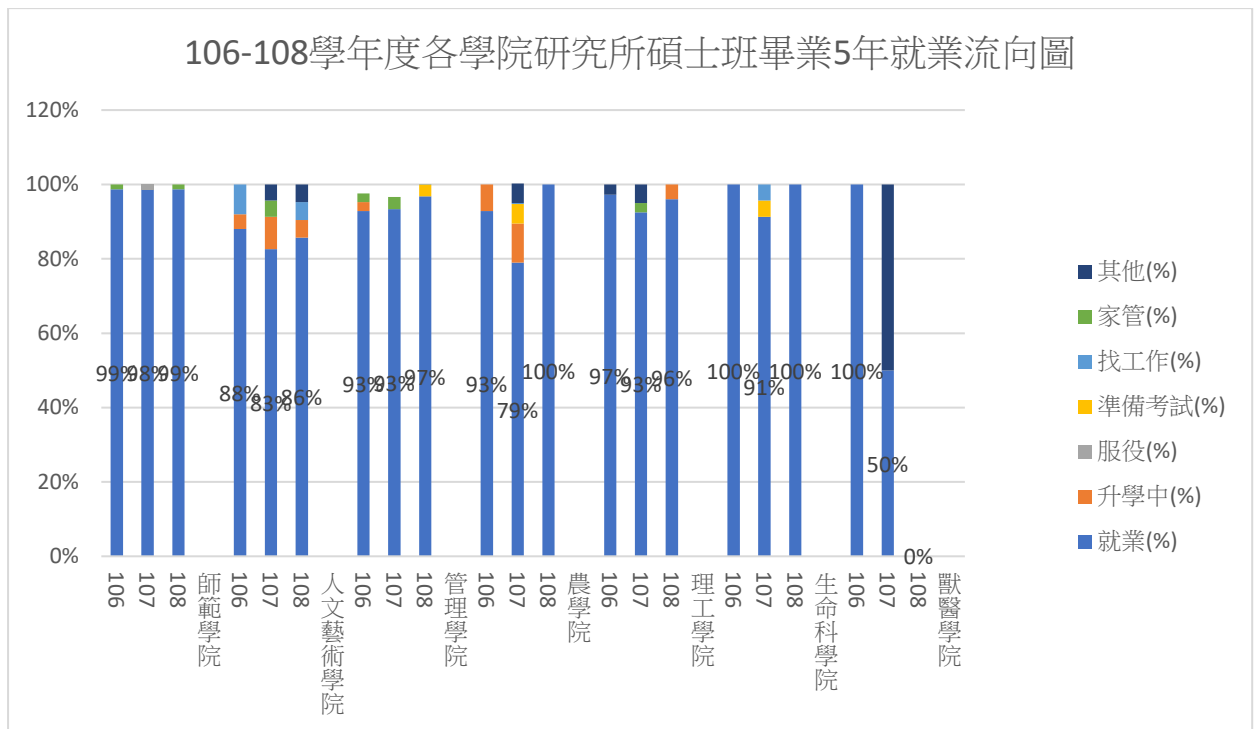


圖 4. 106-108 學年度各學院研究所碩士班畢業 5 年就業流向圖

五、各學院進修碩士班畢業 5 年就業流向

如圖 5，106 至 108 學年度師範學院進修碩士班就業率平均值為 99%、人文藝術學院進修碩士班就業率平均值為 69%、管理學院進修碩士班就業率平均值為 94%、農學院進修碩士班就業率平均值為 100%、理工學院進修碩士班就業率平均值為 98%、生命科學院進修碩士班就業率平均值為 97%、獸醫學院進修碩士班就業率平均值為 100%。

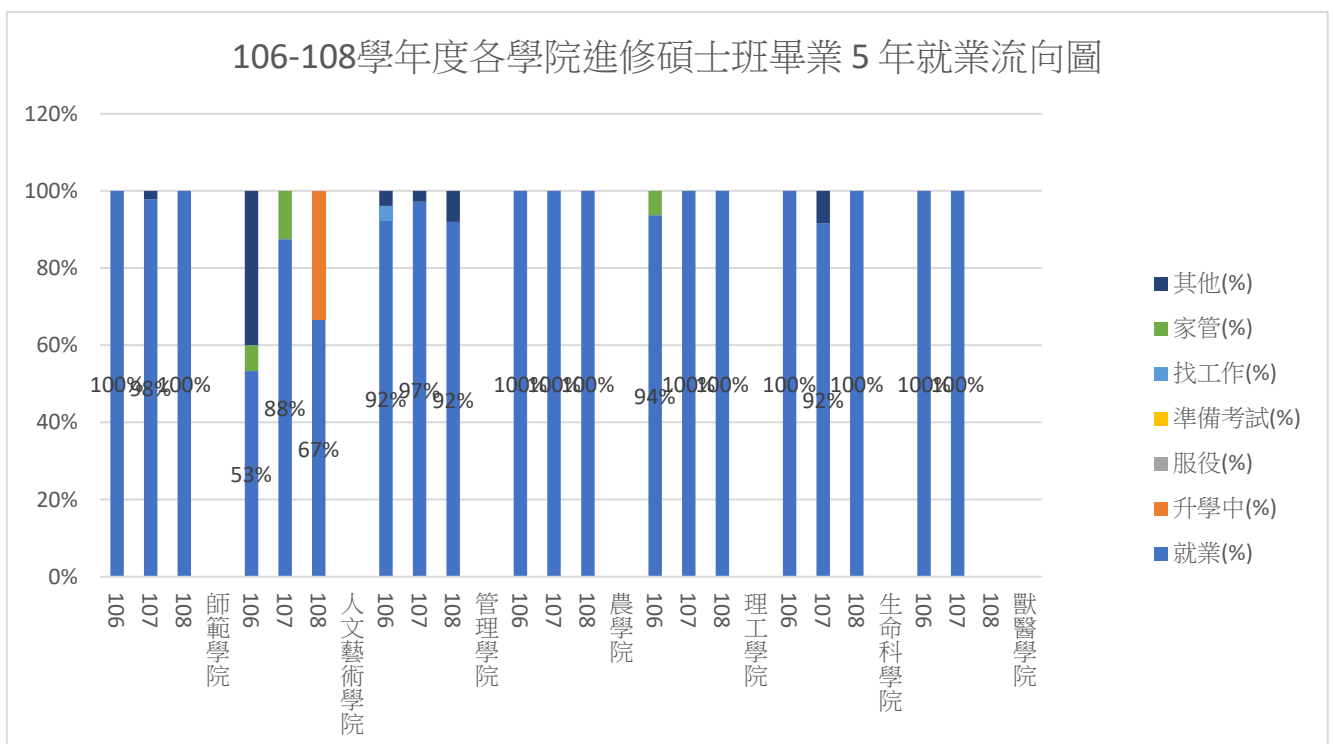


圖 5.106-108 學年度各學院進修碩士班畢業 5 年就業流向圖

六、各學院研究所博士班畢業 5 年就業流向

如圖 6，106 至 108 學年度師範學院研究所博士班就業率平均值為 85%、管理學院研究所博士班就業率平均值為 100%、農學院研究所博士班就業率平均值為 100%、理工學院研究所博士班就業率平均值為 100%、生命科學院研究所博士班就業率平均值為 100%。

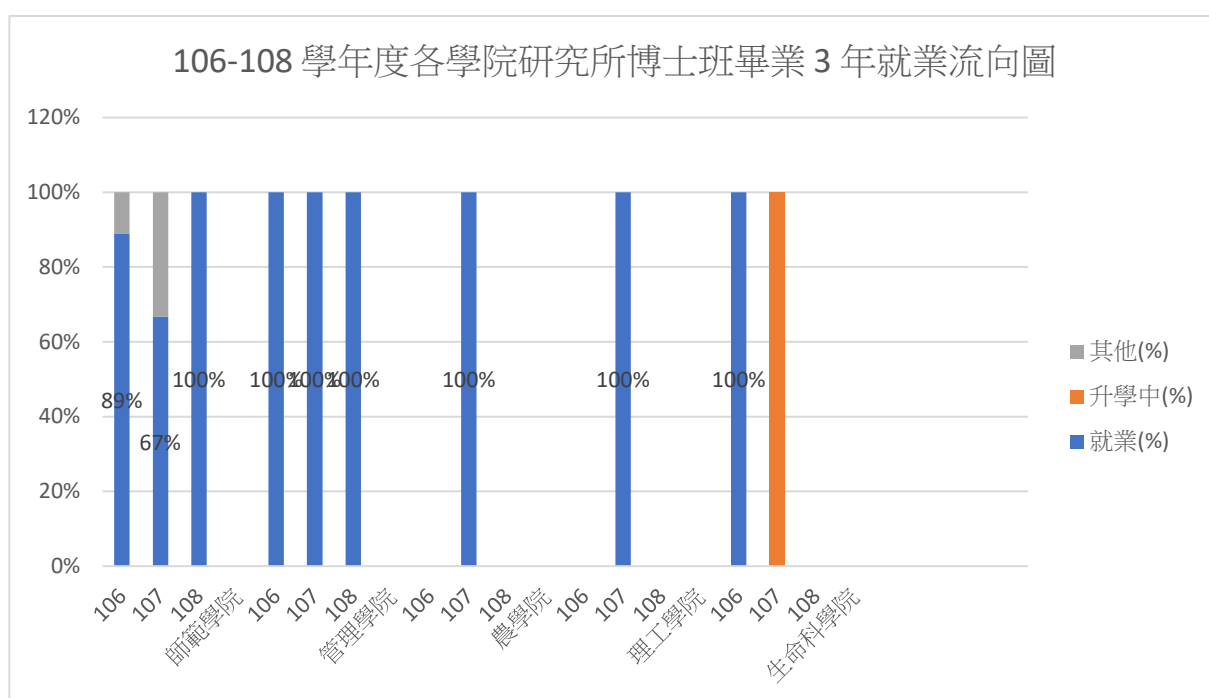


圖 6.106-108 學年度各學院研究所博士班畢業 5 年就業流向圖

伍、畢業 5 年課程幫助度分析

一、各學制畢業 5 年課程幫助度分析

如表 1 所示，106-108 學年度學士班，課程幫助度平均值為 3.78、進修學士班課程幫助度為 3.69、研究所碩士班課程幫助度為 4.38、進修碩士班課程幫助度為 4.56、研究所博士班課程幫助度為 4.74。

表 1. 106-108 學年度各學制畢業 5 年就業者課程幫助度表

學制/學年度	填答數	課程幫助度平均值
學士班	2354	3.78
106	871	3.76

107	850	3.81
108	633	3.76
進修學士班	526	3.69
106	200	3.66
107	196	3.82
108	130	3.59
研究所碩士班	613	4.38
106	234	4.29
107	203	4.43
108	176	4.41
進修碩士班	330	4.56
106	116	4.58
107	119	4.49
108	95	4.61
研究所博士班	38	4.74
106	16	4.67
107	14	4.92
108	8	4.63
總計	3861	4.23

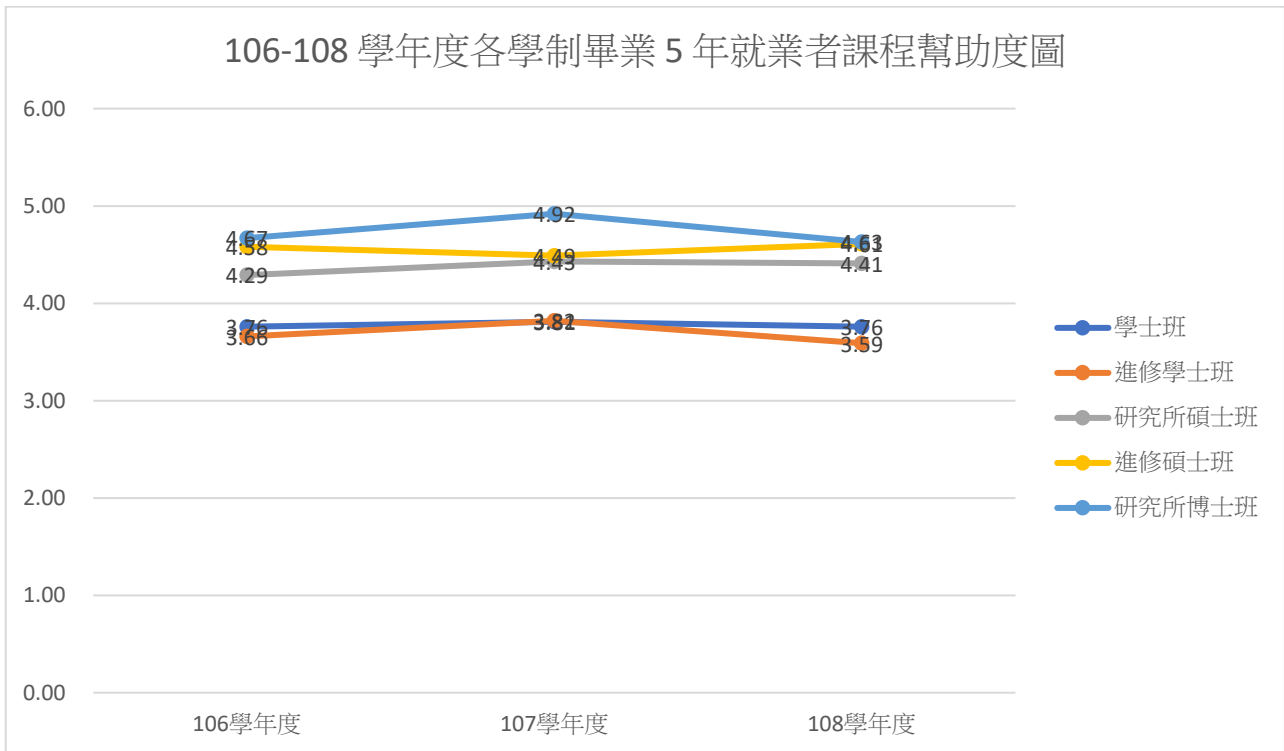


圖 7. 106-108 學年度各學制畢業 5 年就業者課程幫助度圖

二、各學院學士班畢業 5 年課程幫助度

如表 2 所示，106-108 學年度師範學院學士班課程幫助度平均值為 4.24、人文藝術學院學士班課程幫助度平均值為 3.63、管理學院學士班課程幫助度平均值為 3.70、農學院學士班課程幫助度平均值為 3.40、理工學院學士班課程幫助度平均值為 3.94、生命科學院學士班課程幫助度平均值為 3.36、獸醫學院學士班課程幫助度平均值為 4.40。

表 2. 106-108 學年度各學院學士班畢業 5 年就業者課程幫助度表

學院/學年度	填答數	課程幫助度平均值
師範學院	430	4.24
106	147	4.19
107	159	4.30
108	124	4.22
人文藝術學院	357	3.63
106	133	3.62
107	128	3.76
108	96	3.50
管理學院	341	3.70
106	138	3.69
107	109	3.67
108	94	3.73
農學院	388	3.40
106	161	3.48
107	143	3.45
108	84	3.27
理工學院	415	3.94
106	140	3.87
107	170	4.02
108	105	3.93
生命科學院	175	3.36
106	54	3.37
107	66	3.18
108	55	3.53
獸醫學院	37	4.40
106	22	4.27
107	11	4.18
108	4	4.75
總計	1356	3.76

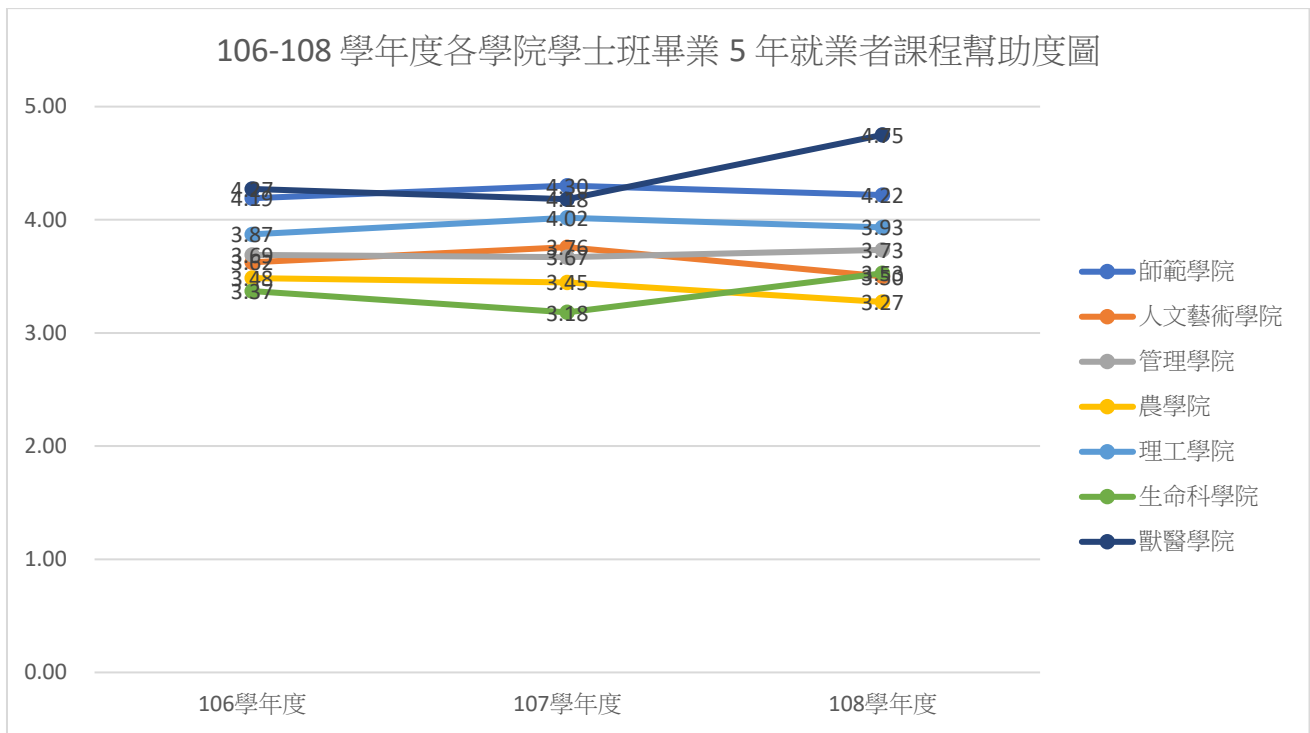


圖 8. 106-108 學年度各學院學士班畢業 5 年就業者課程幫助度圖

三、各學院進修學士班畢業 5 年課程幫助度

如表 3 所示，106-108 學年度師範學院進修學士班課程幫助度平均值為 4.14、人文藝術學院進修學士班課程幫助度平均值為 3.42、管理學院進修學士班課程幫助度平均值為 3.75、農學院進修學士班課程幫助度平均值為 3.22、理工學院進修學士班課程幫助度平均值為 4.12、生命科學院進修學士班課程幫助度平均值為 2.78。

表 3. 106-108 學年度各學院進修學士班畢業 5 年就業者課程幫助度表

學院/學年度	填答數	課程幫助度平均值
師範學院	59	4.14
105	22	4.50
106	15	4.07
107	22	3.86
人文藝術學院	51	3.42
105	20	3.10
106	21	3.67
107	10	3.50
管理學院	146	3.75

105	59	3.93
106	52	3.83
107	35	3.49
農學院	119	3.22
105	39	2.92
106	47	3.21
107	33	3.52
理工學院	95	4.12
105	41	3.83
106	39	4.74
107	15	3.80
生命科學院	18	2.78
105	6	3.33
106	11	3.00
107	1	2.00
總計	429	3.46

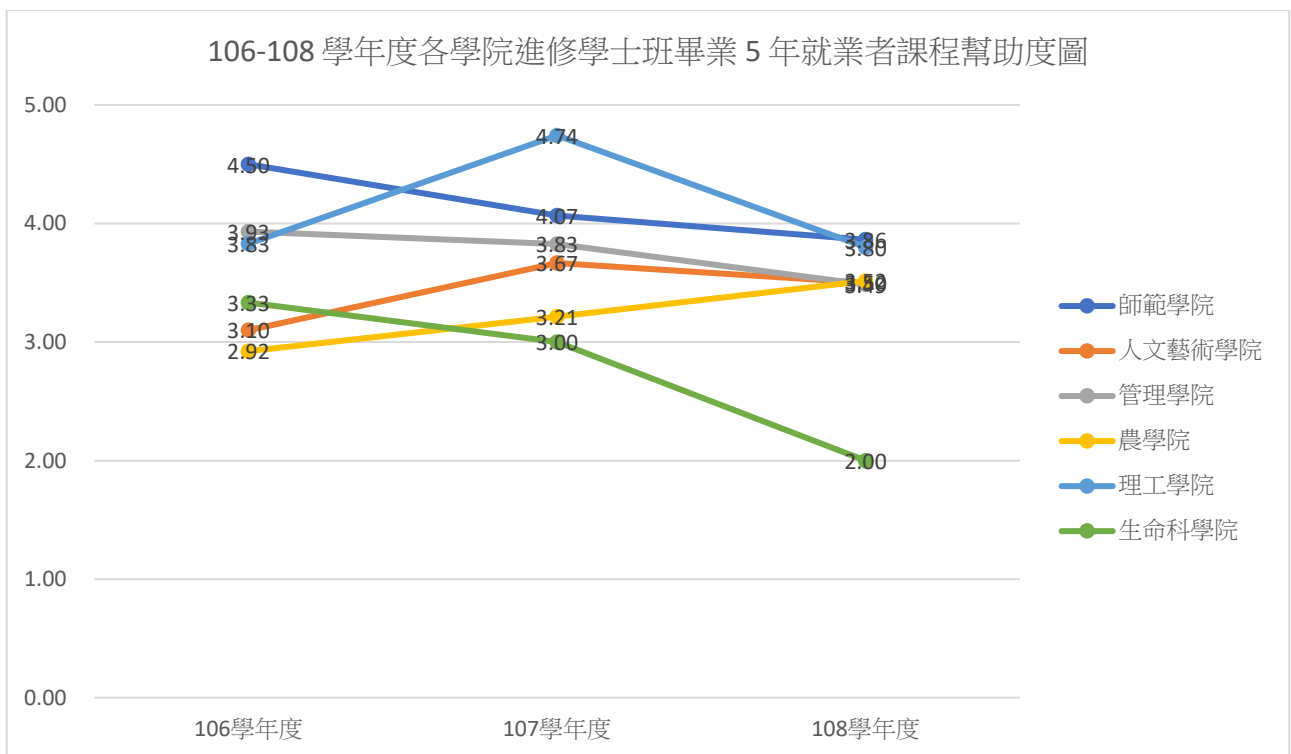


圖 9. 106-108 學年度各學院進修學士班畢業 5 年就業者課程幫助度圖

四、各學院研究所碩士班畢業 5 年課程幫助度

如表 4 所示，106-108 學年度師範學院研究所碩士班課程幫助度平均值為 4.71、人文藝術學院研究所碩士班課程幫助度平均值為 4.26、管理學院研究所碩士班課程幫助度平均值為 3.98、農學院研究所碩士班課程幫助度平均值為 3.94、理工學院研究所碩士班課程幫助度平均值為 4.06、生命科學院研究所碩士班課程幫助度平均值為 4.22、獸學院研究所碩士班課程幫助度平均值為 5.0。

表 4. 106-108 學年度各學院研究所碩士班畢業 5 年就業者課程幫助度表

學院/學年度	填答數	課程幫助度平均值
師範學院	221	4.74
106	80	4.65
107	65	4.85
108	76	4.72
人文藝術學院	59	4.39
106	22	4.68
107	19	4.42
108	18	4.06
管理學院	97	4.06
106	39	3.90
107	28	4.11
108	30	4.17
農學院	54	3.84
106	26	3.88
107	15	3.87
108	13	3.77
理工學院	96	4.23
106	35	4.03
107	37	4.24
108	24	4.42
生命科學院	49	4.17
106	19	4.11
107	21	4.29
108	9	4.11

獸醫學院	4	5.00
106	3	5.00
107	1	5.00
108	0	0.00
總計	300	4.26

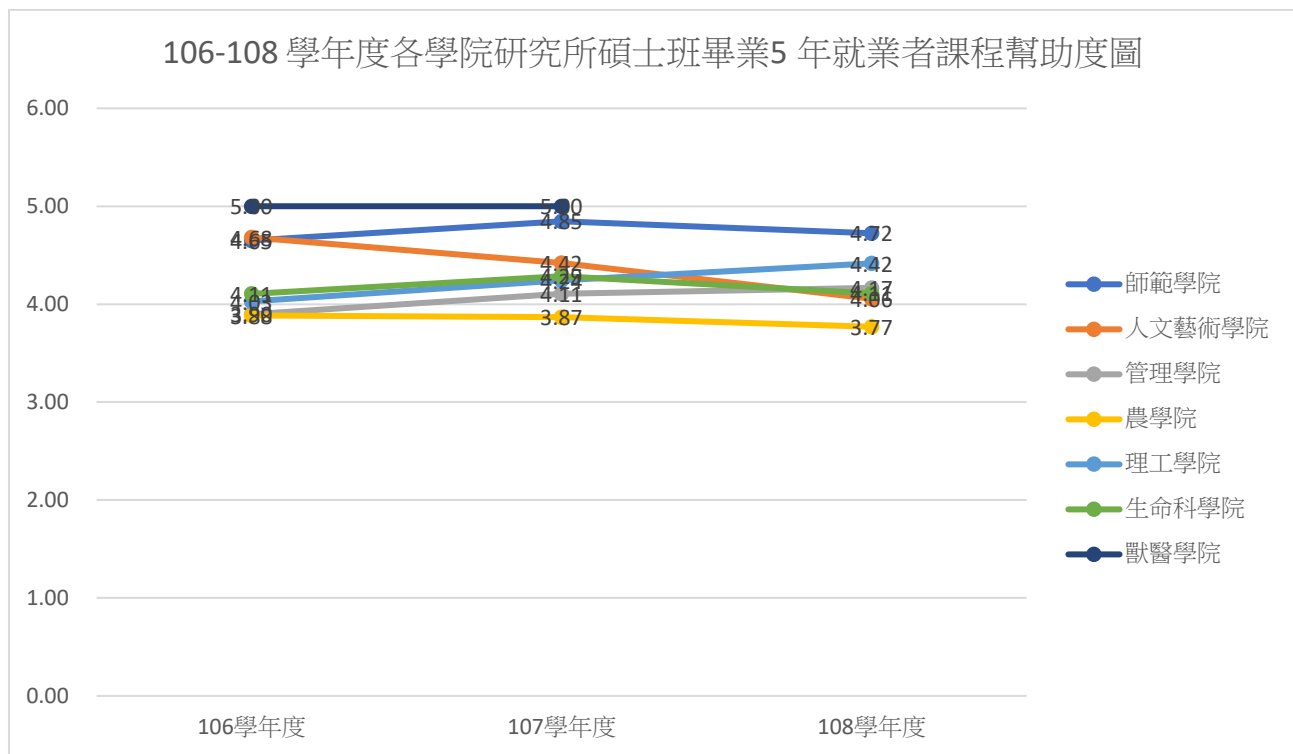


圖 10. 106-108 學年度各學院研究所碩士班畢業 5 年就業者課程幫助度圖

五、各學院進修碩士班畢業 5 年課程幫助度

如表 5 所示，106-108 學年度師範學院進修碩士班課程幫助度平均值為 4.78、人文藝術學院進修碩士班課程幫助度平均值為 4.23、管理學院進修碩士班課程幫助度平均值為 4.28、農學院進修碩士班課程幫助度平均值為 4.70、理工學院進修碩士班課程幫助度平均值為 4.51、生命科學院進修碩士班課程幫助度平均值為 4.40、獸醫學院進修碩士班課程幫助度平均值為 4.50。

表 5. 106-108 學年度各學院進修碩士班畢業 5 年就業者課程幫助度表

學院/學年度	填答數	課程幫助度平均值
師範學院	148	4.78
106	50	4.80

107	46	4.72
108	52	4.81
人文藝術學院	17	4.23
106	8	4.63
107	7	3.57
108	2	4.50
管理學院	82	4.28
106	24	4.46
107	35	4.17
108	23	4.22
農學院	9	4.70
106	5	4.60
107	2	4.50
108	2	5.00
理工學院	38	4.51
106	15	4.20
107	13	4.92
108	10	4.40
生命科學院	16	4.40
106	2	4.00
107	11	4.55
108	3	4.67
獸醫學院	2	4.50
106	1	4.00
107	1	5.00
總計	312	4.49

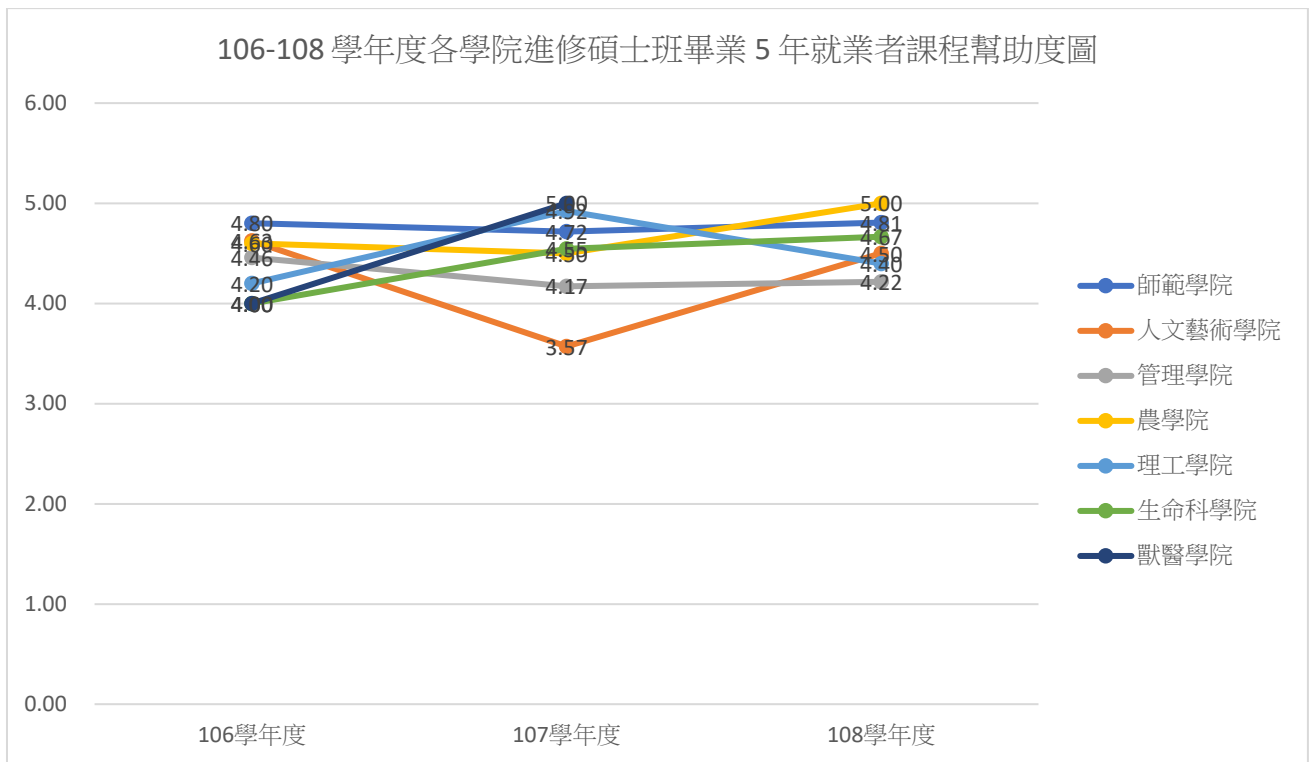


圖 11. 106-108 學年度各學院進修碩士班畢業 5 年就業者課程幫助度圖

六、各學院研究所博士班畢業 5 年課程幫助度

如表 6 所示，106-108 學年度師範學院研究所博士班課程幫助度平均值為 4.89、管理學院研究所博士班課程幫助度平均值為 4.67、農學院研究所博士班課程幫助度平均值為 4.75、理工學院研究所博士班課程幫助度平均值為 4.67、生命科學院研究所博士班課程幫助度平均值為 4.33。

表 6. 106-108 學年度各學院研究所博士班畢業 5 年就業者課程幫助度表

學院/學年度	填答數	課程幫助度平均值
師範學院	14	5.00
106	8	5.00
107	2	5.00
108	4	5.00
管理學院	15	4.47
106	6	4.17
107	5	5.00
108	4	4.25
農學院	4	4.75
107	4	4.75

理工學院	1	5.00
107	1	5.00
生命科學院	1	5.00
106	1	5.00
總計	35	4.84

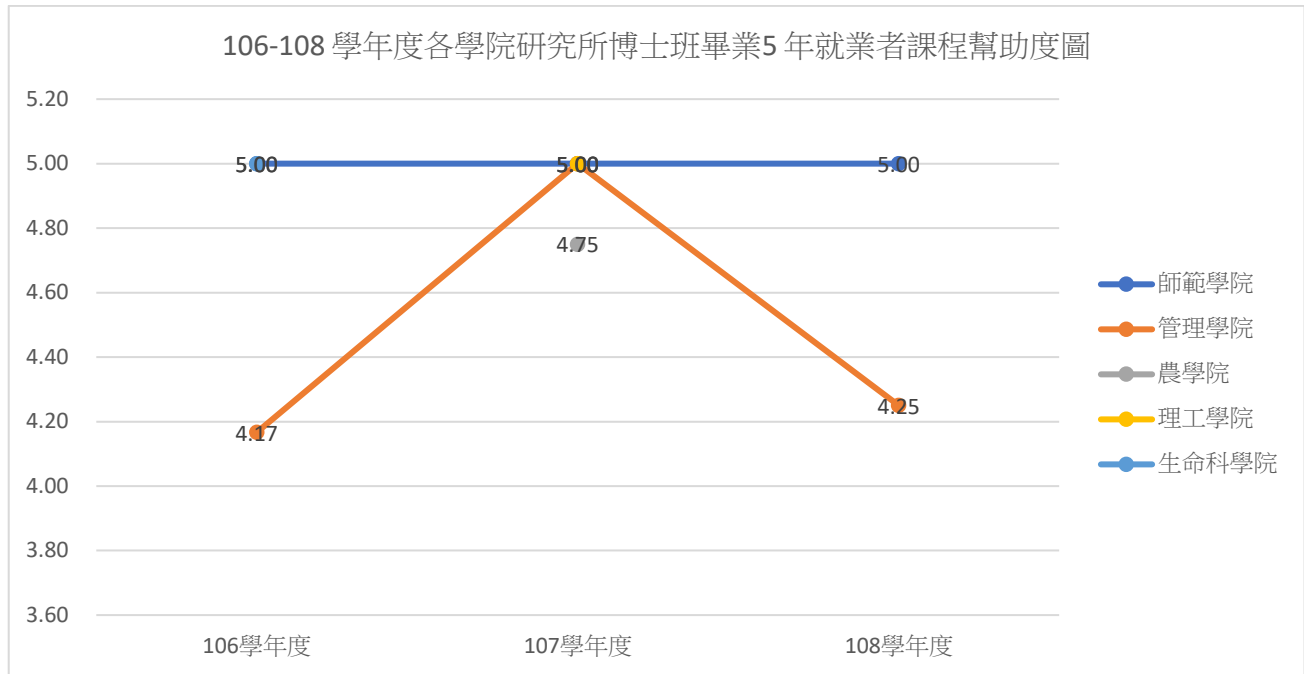


圖 12. 106-108 學年度各學院研究所博士班畢業 5 年就業者課程幫助度圖

附表一 106-108 學年度各學系畢業 5 年專業課程幫助度表

學系/學年度	學士班	進修學士班	研究所碩士班	進修碩士班	研究所博士班	總計
教育學系	4.16		4.83	4.65	5.00	4.66
106	3.96		4.63	4.88	5.00	4.62
107	4.52		5.00	4.75	5.00	4.82
108	4.00		4.85	4.33	5.00	4.54
輔導與諮商學系	4.21		4.75	4.61		4.52
106	4.17		4.50	4.80		4.49
107	4.15		4.85	4.43		4.47
108	4.30		4.89	4.60		4.60
體育與健康休閒學系	4.46	4.14	4.47	4.74		4.45
106	4.61	4.50	4.57	4.73		4.60
107	4.36	4.07	4.56	4.60		4.40
108	4.42	3.86	4.27	4.89		4.36
特殊教育學系	4.22		4.68			4.45
106	3.83		4.67			4.25
107	4.36					4.36
108	4.48		4.70			4.59
幼兒教育學系	4.44		4.78	4.90		4.71
106	4.52		4.78	4.71		4.67
107	4.50		4.82	5.00		4.77
108	4.29		4.75	5.00		4.68
數位學習設計與管理學系	3.68		4.27			3.97
106	3.76		4.20			3.98
107	3.58					3.58
108	3.70		4.33			4.02
教育行政與政策發展研究所			4.94	4.98		4.96

學系/學年度	學士班	進修學士班	研究所碩士班	進修碩士班	研究所博士班	總計
106			4.83	5.00		4.92
107			5.00	5.00		5.00
108			5.00	4.94		4.97
數理教育研究所			4.86	5.00		4.93
106			4.90			4.90
107			4.85			4.85
108			4.83	5.00		4.92
中國文學系	3.43	3.49	4.17	4.04		3.78
106	3.65	3.50	5.00	4.67		4.21
107	3.36	3.46	4.00	3.40		3.55
108	3.29	3.50	3.50			3.43
視覺藝術學系	3.48		4.64			4.06
106	3.64		4.67			4.15
107	3.18		5.00			4.09
108	3.63		4.25			3.94
應用歷史學系	3.17		3.72	4.33		3.74
106	2.86		4.33	4.50		3.90
107	3.19		3.00	4.00		3.40
108	3.46		3.83	4.50		3.93
外國語言學系	3.65	3.42	4.64			3.90
106	3.73	2.83	4.25			3.60
107	4.05	4.00	4.67			4.24
108	3.17		5.00			4.08
音樂學系	4.23		4.63			4.43
106	4.21		4.83			4.52
107	4.70		4.86			4.78
108	3.77		4.20			3.99

學系/學年度	學士班	進修學士班	研究所碩士班	進修碩士班	研究所博士班	總計
企業管理學系	3.97	4.11	4.15		4.39	4.16
106	3.71	3.97	4.08		4.17	3.98
107	4.22	4.19	4.36		5.00	4.44
108	4.00	4.17	4.00		4.00	4.04
應用經濟學系	3.39		3.75			3.57
106	3.27		3.50			3.39
107	3.06		4.00			3.53
108	3.83					3.83
科技管理學系	3.11	3.54	3.89			3.51
106	3.13	3.30	3.67			3.37
107	3.27	3.83	3.75			3.62
108	2.92	3.50	4.25			3.56
資訊管理學系	4.26		4.65			4.46
106	4.18		4.33			4.26
107	4.43		5.00			4.71
108	4.17		4.63			4.40
財務金融學系	3.85	3.56				3.70
106	4.20	4.24				4.22
107	3.69	3.35				3.52
108	3.65	3.10				3.37
行銷與觀光管理學系	3.39		3.72		5.00	4.03
106	3.54		3.69			3.61
107	3.12		3.57		5.00	3.90
108	3.50		3.89		5.00	4.13
管理學院碩士在職專班				4.28		4.28
106				4.46		4.46
107				4.17		4.17

學系/學年度	學士班	進修學士班	研究所碩士班	進修碩士班	研究所博士班	總計
108				4.22		4.22
農藝學系	3.33		4.33	4.87		4.18
106	3.52		4.00	4.60		4.04
107	3.38		4.00	5.00		4.13
108	3.07		5.00	5.00		4.36
園藝學系	3.66	3.16	3.71			3.51
106	3.93	2.30	3.50			3.24
107	3.57	3.64	4.17			3.79
108	3.48	3.56	3.25			3.43
森林暨自然資源學系	3.37		4.33	4.00		3.90
106	3.44		4.00			3.72
107	3.18		4.50	4.00		3.89
108	3.50		4.50			4.00
木質材料與設計學系	2.84	2.66	3.02			2.84
106	2.91	2.36	3.71			3.00
107	3.04	2.63	2.33			2.67
108	2.57	3.00	3.00			2.86
動物科學系	3.64	3.68	4.44			3.92
106	3.50	3.61	4.00			3.70
107	3.86	3.22	5.00			4.03
108	3.57	4.20	4.33			4.03
農業生物科技學系	3.16		3.50			3.33
106	3.27		4.00			3.63
107	3.20		3.00			3.10
108	3.00					3.00
景觀學系	3.35		3.00			3.18
106	3.56		4.00			3.78

學系/學年度	學士班	進修學士班	研究所碩士班	進修碩士班	研究所博士班	總計
107	3.50		5.00			4.25
108	4.00					4.00
植物醫學系	3.67					3.67
106	3.62					3.62
107	3.94					3.94
108	3.50					3.50
農場管理進修學士學位學程		3.67				3.67
106						
107						
108		3.67				3.67
農學院農學碩士在職專班						
106						
107						
108						
農業科學博士學位學程					4.75	4.75
106						
107					4.75	4.75
108						
電子物理學系	3.67		4.33			4.00
106	3.56		4.00			3.78
107	3.57		4.00			3.79
108	3.77		5.00			4.38
應用化學系	3.53		4.15		5.00	4.23
106	4.00		4.50			4.25
107	3.59		3.80		5.00	4.13

學系/學年度	學士班	進修學士班	研究所碩士班	進修碩士班	研究所博士班	總計
108	3.00					3.00
應用數學系	3.48		3.77			3.62
106	3.48		3.80			3.64
107	3.25		3.00			3.13
108	3.70		4.50			4.10
資訊工程學系	4.32	5.00	4.42			4.58
106	4.36	5.00	4.30			4.55
107	4.29		4.70			4.50
108	4.29		4.25			4.27
生物機電工程學系	4.07	4.25	4.00	4.35		4.17
106	4.07	3.74	4.00	3.86		3.92
107	4.14	4.77	4.00	4.83		4.43
108	4.00		4.00			4.00
土木與水資源工程學系	4.14	4.14	4.41	4.63		4.33
106	3.96	3.92	3.89	4.50		4.07
107	4.62	4.69	4.83	5.00		4.79
108	3.83	3.80	4.50	4.40		4.13
電機工程學系	3.74		3.50			3.62
106	3.38		3.00			3.19
107	3.85		4.00			3.92
108	4.00		5.00			4.50
機械與能源工程學系	3.96		5.00			4.48
106	3.86					3.86
107	3.76					3.76
108	4.07		5.00			9.07
食品科學系	3.58	2.78	4.17	4.56	5.00	4.02
106	3.67	3.33	4.00	4.00	5.00	4.00

學系/學年度	學士班	進修學士班	研究所碩士班	進修碩士班	研究所博士班	總計
107	3.73	3.00	4.50	4.67		3.97
108	3.33	2.00	4.00	5.00		3.58
水生生物科學系	2.75		3.67			3.21
106	2.78		4.00			3.39
107	3.08		3.33			3.21
108	2.40					2.40
生物資源學系	3.67		3.00			3.33
106	3.60		4.50			4.05
107	3.40		4.50			3.95
108	4.00					4.00
生化科技學系	3.17		4.33	4.00		3.84
106	3.33			4.00		3.67
107	2.72			4.00		3.36
108	3.46		4.33	4.00		3.93
微生物免疫與生物藥學系	3.48		4.28			3.88
106	3.30		4.50			3.90
107	3.20		4.33			3.77
108	3.94		4.00			3.97
獸醫學系	4.40		5.00	4.50		4.63
106	4.27		5.00	4.00		4.42
107	4.18		5.00	5.00		4.73
108	4.75					4.75
總計	3.69	3.69	4.20	4.53	4.86	4.03

附表二 106-108 學年度各學系畢業 5 年就業流向表

學系/學制/學年度	就業		進修中		服役		準備考試		找工作		家管		其他		填答數
	人數	比例	人數	比例	人數	比例	人數	比例	人數	比例	人數	比例	人數	比例	
教育學系	135	98%	0	0%	0	0%	0	0%	0	0	1	1%	2	1%	138
學士班	70	100%	0	0%	0	0%	0	0%	0	0%	0	0%	0	0%	70
106	26	100%	0	0%	0	0%	0	0%	0	0%	0	0%	0	0%	26
107	27	100%	0	0%	0	0%	0	0%	0	0%	0	0%	0	0%	27
108	17	100%	0	0%	0	0%	0	0%	0	0%	0	0%	0	0%	17
研究所碩士班	36	97%	0	0%	0	0%	0	0%	0	0%	1	3%	0	0%	37
106	14	93%	0	0%	0	0%	0	0%	0	0%	1	7%	0	0%	15
107	9	100%	0	0%	0	0%	0	0%	0	0%	0	0%	0	0%	9
108	13	100%	0	0%	0	0%	0	0%	0	0%	0	0%	0	0%	13
進修碩士班	15	100%	0	0%	0	0%	0	0%	0	0%	0	0%	0	0%	15
106	8	100%	0	0%	0	0%	0	0%	0	0%	0	0%	0	0%	8
107	4	100%	0	0%	0	0%	0	0%	0	0%	0	0%	0	0%	4
108	3	100%	0	0%	0	0%	0	0%	0	0%	0	0%	0	0%	3
研究所博士班	14	88%	0	0%	0	0%	0	0%	0	0%	0	0%	2	13%	16
106	8	89%	0	0%	0	0%	0	0%	0	0%	0	0%	1	11%	9
107	2	67%	0	0%	0	0%	0	0%	0	0%	0	0%	1	33%	3
108	4	100%	0	0%	0	0%	0	0%	0	0%	0	0%	0	0%	4
輔導與諮商學系	186	92%	9	4%	0	0%	4	2%	1	0%	2	1%	1	0%	203
學士班	87	84%	9	9%	0	0%	4	4%	1	1%	2	2%	1	1%	104
106	24	73%	4	12%	0	0%	4	12%	0	0%	1	3%	0	0%	33

107	40	91%	2	5%	0	0%	0	0%	1	2%	0	0%	1	2%	44
108	23	85%	3	11%	0	0%	0	0%	0	0%	1	4%	0	0%	27
研究所 碩士班	50	100%	0	0%	0	0%	0	0%	0	0%	0	0%	0	0%	50
106	18	100%	0	0%	0	0%	0	0%	0	0%	0	0%	0	0%	18
107	14	100%	0	0%	0	0%	0	0%	0	0%	0	0%	0	0%	14
108	18	100%	0	0%	0	0%	0	0%	0	0%	0	0%	0	0%	18
進修碩 士班	49	100%	0	0%	0	0%	0	0%	0	0%	0	0%	0	0%	49
106	20	100%	0	0%	0	0%	0	0%	0	0%	0	0%	0	0%	20
107	14	100%	0	0%	0	0%	0	0%	0	0%	0	0%	0	0%	14
108	15	100%	0	0%	0	0%	0	0%	0	0%	0	0%	0	0%	15
體育與 健康休 閒學系	196	98%	1	1%	0	0%	0	0%	1	1%	1	1%	0	0%	199
學士班	80	99%	0	0%	0	0%	0	0%	0	0%	1	1%	0	0%	81
106	31	100%	0	0%	0	0%	0	0%	0	0%	0	0%	0	0%	31
107	25	100%	0	0%	0	0%	0	0%	0	0%	0	0%	0	0%	25
108	24	96%	0	0%	0	0%	0	0%	0	0%	1	4%	0	0%	25
進修學 士班	59	97%	1	2%	0	0%	0	0%	1	2%	0	0%	0	0%	61
106	22	100%	0	0%	0	0%	0	0%	0	0%	0	0%	0	0%	22
107	15	94%	0	0%	0	0%	0	0%	1	6%	0	0%	0	0%	16
108	22	96%	1	4%	0	0%	0	0%	0	0%	0	0%	0	0%	23
研究所 碩士班	27	100%	0	0%	0	0%	0	0%	0	0%	0	0%	0	0%	27
106	7	100%	0	0%	0	0%	0	0%	0	0%	0	0%	0	0%	7
107	9	100%	0	0%	0	0%	0	0%	0	0%	0	0%	0	0%	9
108	11	100%	0	0%	0	0%	0	0%	0	0%	0	0%	0	0%	11
進修碩 士班	30	100%	0	0%	0	0%	0	0%	0	0%	0	0%	0	0%	30

106	11	100%	0	0%	0	0%	0	0%	0	0%	0	0%	0	0%	11
107	10	100%	0	0%	0	0%	0	0%	0	0%	0	0%	0	0%	10
108	9	100%	0	0%	0	0%	0	0%	0	0%	0	0%	0	0%	9
特殊教育學系	79	96%	3	4%	0	0%	0	0%	0	0%	0	0%	0	0%	82
學士班	66	96%	3	4%	0	0%	0	0%	0	0%	0	0%	0	0%	69
106	18	95%	1	5%	0	0%	0	0%	0	0%	0	0%	0	0%	19
107	25	100%	0	0%	0	0%	0	0%	0	0%	0	0%	0	0%	25
108	23	92%	2	8%	0	0%	0	0%	0	0%	0	0%	0	0%	25
研究所碩士班	13	100%	0	0%	0	0%	0	0%	0	0%	0	0%	0	0%	13
106	3	100%	0	0%	0	0%	0	0%	0	0%	0	0%	0	0%	3
107	0	0%	0	0%	0	0%	0	0%	0	0%	0	0%	0	0%	0
108	10	100%	0	0%	0	0%	0	0%	0	0%	0	0%	0	0%	10
幼兒教育學系	117	96%	2	2%	0	0%	0	0%	2	2%	1	1%	0	0%	122
學士班	74	95%	2	3%	0	0%	0	0%	2	3%	0	0%	0	0%	78
106	27	93%	1	3%	0	0%	0	0%	1	3%	0	0%	0	0%	29
107	30	94%	1	3%	0	0%	0	0%	1	3%	0	0%	0	0%	32
108	17	100%	0	0%	0	0%	0	0%	0	0%	0	0%	0	0%	17
研究所碩士班	24	96%	0	0%	0	0%	0	0%	0	0%	1	4%	0	0%	25
106	9	100%	0	0%	0	0%	0	0%	0	0%	0	0%	0	0%	9
107	11	100%	0	0%	0	0%	0	0%	0	0%	0	0%	0	0%	11
108	4	80%	0	0%	0	0%	0	0%	0	0%	1	20%	0	0%	5
進修碩士班	19	100%	0	0%	0	0%	0	0%	0	0%	0	0%	0	0%	19
106	7	100%	0	0%	0	0%	0	0%	0	0%	0	0%	0	0%	7
107	4	100%	0	0%	0	0%	0	0%	0	0%	0	0%	0	0%	4
108	8	100%	0	0%	0	0%	0	0%	0	0%	0	0%	0	0%	8

數位學習設計與管理學系	64	88%	4	5%	1	1%	1	1%	1	1%	2	3%	0	0%	73
學士班	53	87%	4	7%	0	0%	1	2%	1	2%	2	3%	0	0%	61
106	21	81%	3	12%	0	0%	0	0%	0	0%	2	8%	0	0%	26
107	12	92%	1	8%	0	0%	0	0%	0	0%	0	0%	0	0%	13
108	20	91%	0	0%	0	0%	1	5%	1	5%	0	0%	0	0%	22
研究所碩士班	11	92%	0	0%	1	8%	0	0%	0	0%	0	0%	0	0%	12
106	5	100%	0	0%	0	0%	0	0%	0	0%	0	0%	0	0%	5
107	0	0%	0	0%	1	100%	0	0%	0	0%	0	0%	0	0%	1
108	6	100%	0	0%	0	0%	0	0%	0	0%	0	0%	0	0%	6
教育行政與政策發展研究所	63	98%	0	0%	0	0%	0	0%	0	0%	0	0%	1	2%	64
研究所碩士班	29	100%	0	0%	0	0%	0	0%	0	0%	0	0%	0	0%	29
106	12	100%	0	0%	0	0%	0	0%	0	0%	0	0%	0	0%	12
107	9	100%	0	0%	0	0%	0	0%	0	0%	0	0%	0	0%	9
108	8	100%	0	0%	0	0%	0	0%	0	0%	0	0%	0	0%	8
進修碩士班	34	97%	0	0%	0	0%	0	0%	0	0%	0	0%	1	3%	35
106	4	100%	0	0%	0	0%	0	0%	0	0%	0	0%	0	0%	4
107	14	93%	0	0%	0	0%	0	0%	0	0%	0	0%	1	7%	15
108	16	100%	0	0%	0	0%	0	0%	0	0%	0	0%	0	0%	16
數理教育研究所	30	100%	0	0%	0	0%	0	0%	0	0%	0	0%	0	0%	30
研究所碩士班	29	100%	0	0%	0	0%	0	0%	0	0%	0	0%	0	0%	29
106	10	100%	0	0%	0	0%	0	0%	0	0%	0	0%	0	0%	10

107	13	100%	0	0%	0	0%	0	0%	0	0%	0	0%	0	0%	13
108	6	100%	0	0%	0	0%	0	0%	0	0%	0	0%	0	0%	6
進修碩士班	1	100%	0	0%	0	0%	0	0%	0	0%	0	0%	0	0%	1
106	0	0%	0	0%	0	0%	0	0%	0	0%	0	0%	0	0%	0
107	0	0%	0	0%	0	0%	0	0%	0	0%	0	0%	0	0%	0
108	1	100%	0	0%	0	0%	0	0%	0	0%	0	0%	0	0%	1
中國文學系	94	78%	7	6%	0	0%	8	7%	2	2%	2	2%	7	6%	120
學士班	65	81%	5	6%	0	0%	6	8%	1	1%	0	0%	3	4%	80
106	20	83%	2	8%	0	0%	1	4%	1	4%	0	0%	0	0%	24
107	28	93%	1	3%	0	0%	1	3%	0	0%	0	0%	0	0%	30
108	17	65%	2	8%	0	0%	4	15%	0	0%	0	0%	3	12%	26
進修學士班	8	67%	1	8%	0	0%	1	8%	1	8%	0	0%	1	8%	12
106	8	67%	1	8%	0	0%	1	8%	1	8%	0	0%	1	8%	12
107	13	87%	0	0%	0	0%	1	7%	0	0%	1	7%	0	0%	15
108	10	71%	1	7%	0	0%	1	7%	0	0%	0	0%	2	14%	14
研究所碩士班	10	83%	2	17%	0	0%	0	0%	0	0%	0	0%	0	0%	12
106	6	100%	0	0%	0	0%	0	0%	0	0%	0	0%	0	0%	6
107	2	67%	1	33%	0	0%	0	0%	0	0%	0	0%	0	0%	3
108	2	67%	1	33%	0	0%	0	0%	0	0%	0	0%	0	0%	3
進修碩士班	8	62%	1	8%	0	0%	0	0%	0	0%	1	8%	3	23%	13
106	3	50%	0	0%	0	0%	0	0%	0	0%	1	17%	2	33%	6
107	5	83%	0	0%	0	0%	0	0%	0	0%	0	0%	1	17%	6
108	0	0%	1	100%	0	0%	0	0%	0	0%	0	0%	0	0%	1
視覺藝術學系	49	91%	0	0%	0	0%	0	0%	2	4%	2	4%	1	2%	54

學士班	41	95%	0	0%	0	0%	0	0%	0	0%	2	5%	0	0%	43
106	11	92%	0	0%	0	0%	0	0%	0	0%	1	8%	0	0%	12
107	11	100%	0	0%	0	0%	0	0%	0	0%	0	0%	0	0%	11
108	19	95%	0	0%	0	0%	0	0%	0	0%	1	5%	0	0%	20
研究所 碩士班	8	73%	0	0%	0	0%	0	0%	2	18%	0	0%	1	9%	11
106	3	60%	0	0%	0	0%	0	0%	2	40%	0	0%	0	0%	5
107	1	100%	0	0%	0	0%	0	0%	0	0%	0	0%	0	0%	1
108	4	80%	0	0%	0	0%	0	0%	0	0%	0	0%	1	20%	5
應用歷 史學系	104	86%	5	4%	0	0%	2	2%	2	2%	0	0%	8	7%	121
學士班	82	88%	4	4%	0	0%	2	2%	2	2%	0	0%	3	3%	93
106	29	88%	3	9%	0	0%	0	0%	0	0%	0	0%	1	3%	33
107	27	87%	1	3%	0	0%	2	6%	0	0%	0	0%	1	3%	31
108	26	90%	0	0%	0	0%	0	0%	2	7%	0	0%	1	3%	29
研究所 碩士班	12	86%	1	7%	0	0%	0	0%	0	0%	0	0%	1	7%	14
106	3	75%	1	25%	0	0%	0	0%	0	0%	0	0%	0	0%	4
107	3	75%	0	0%	0	0%	0	0%	0	0%	0	0%	1	25%	4
108	6	100%	0	0%	0	0%	0	0%	0	0%	0	0%	0	0%	6
進修碩 士班	10	71%	0	0%	0	0%	0	0%	0	0%	0	0%	4	29%	14
106	6	60%	0	0%	0	0%	0	0%	0	0%	0	0%	4	40%	10
107	2	100%	0	0%	0	0%	0	0%	0	0%	0	0%	0	0%	2
108	2	100%	0	0%	0	0%	0	0%	0	0%	0	0%	0	0%	2
外國語 言學系	106	94%	3	3%	0	0%	0	0%	2	2%	1	1%	1	1%	113
學士班	95	95%	2	2%	0	0%	0	0%	2	2%	0	0%	1	1%	100
106	44	96%	0	0%	0	0%	0	0%	1	2%	0	0%	1	2%	46
107	39	93%	2	5%	0	0%	0	0%	1	2%	0	0%	0	0%	42
108	12	100%	0	0%	0	0%	0	0%	0	0%	0	0%	0	0%	12

進修學士班	20	91%	2	9%	0	0%	0	0%	0	0%	0	0%	0	0%	22
106	12	92%	1	8%	0	0%	0	0%	0	0%	0	0%	0	0%	13
107	8	89%	1	11%	0	0%	0	0%	0	0%	0	0%	0	0%	9
108	0	0%	0	0%	0	0%	0	0%	0	0%	0	0%	0	0%	0
研究所碩士班	11	85%	1	8%	0	0%	0	0%	0	0%	1	8%	0	0%	13
106	4	100%	0	0%	0	0%	0	0%	0	0%	0	0%	0	0%	4
107	6	75%	1	13%	0	0%	0	0%	0	0%	1	13%	0	0%	8
108	1	100%	0	0%	0	0%	0	0%	0	0%	0	0%	0	0%	1
音樂學系	92	93%	6	6%	0	0%	0	0%	1	1%	0	0%	0	0%	99
學士班	74	93%	6	8%	0	0%	0	0%	0	0%	0	0%	0	0%	80
106	29	100%	0	0%	0	0%	0	0%	0	0%	0	0%	0	0%	29
107	23	100%	0	0%	0	0%	0	0%	0	0%	0	0%	0	0%	23
108	22	79%	6	21%	0	0%	0	0%	0	0%	0	0%	0	0%	28
研究所碩士班	18	95%	0	0%	0	0%	0	0%	1	5%	0	0%	0	0%	19
106	6	100%	0	0%	0	0%	0	0%	0	0%	0	0%	0	0%	6
107	7	100%	0	0%	0	0%	0	0%	0	0%	0	0%	0	0%	7
108	5	83%	0	0%	0	0%	0	0%	1	17%	0	0%	0	0%	6
企業管理學系	208	92%	2	1%	0	0%	5	2%	3	1%	8	4%	0	0%	226
學士班	90	88%	1	1%	0	0%	4	4%	1	1%	6	6%	0	0%	102
106	34	100%	0	0%	0	0%	0	0%	0	0%	0	0%	0	0%	34
107	32	100%	0	0%	0	0%	0	0%	0	0%	0	0%	0	0%	32
108	24	67%	1	3%	0	0%	4	11%	1	3%	6	17%	0	0%	36
進修學士班	70	93%	1	1%	0	0%	1	1%	2	3%	1	1%	0	0%	75
106	32	100%	0	0%	0	0%	0	0%	0	0%	0	0%	0	0%	32

107	26	100%	0	0%	0	0%	0	0%	0	0%	0	0%	0	0%	26
108	12	71%	1	6%	0	0%	1	6%	2	12%	1	6%	0	0%	17
研究所 碩士班	35	97%	0	0%	0	0%	0	0%	0	0%	1	3%	0	0%	36
106	12	92%	0	0%	0	0%	0	0%	0	0%	1	8%	0	0%	13
107	14	100%	0	0%	0	0%	0	0%	0	0%	0	0%	0	0%	14
108	9	100%	0	0%	0	0%	0	0%	0	0%	0	0%	0	0%	9
研究所 博士班	13	100%	0	0%	0	0%	0	0%	0	0%	0	0%	0	0%	13
106	6	100%	0	0%	0	0%	0	0%	0	0%	0	0%	0	0%	6
107	4	100%	0	0%	0	0%	0	0%	0	0%	0	0%	0	0%	4
108	3	100%	0	0%	0	0%	0	0%	0	0%	0	0%	0	0%	3
應用經 濟學系	59	95%	1	2%	0	0%	0	0%	1	2%	1	2%	0	0%	62
學士班	56	95%	1	2%	0	0%	0	0%	1	2%	1	2%	0	0%	59
106	22	96%	1	4%	0	0%	0	0%	0	0%	0	0%	0	0%	23
107	16	94%	0	0%	0	0%	0	0%	0	0%	1	6%	0	0%	17
108	18	95%	0	0%	0	0%	0	0%	1	5%	0	0%	0	0%	19
研究所 碩士班	3	100%	0	0%	0	0%	0	0%	0	0%	0	0%	0	0%	3
106	2	100%	0	0%	0	0%	0	0%	0	0%	0	0%	0	0%	2
107	1	100%	0	0%	0	0%	0	0%	0	0%	0	0%	0	0%	1
108	0	0%	0	0%	0	0%	0	0%	0	0%	0	0%	0	0%	0
科技管 理學系	67	92%	3	4%	0	0%	1	1%	1	1%	1	1%	0	0%	73
學士班	38	93%	2	5%	0	0%	0	0%	1	2%	0	0%	0	0%	41
106	15	94%	1	6%	0	0%	0	0%	0	0%	0	0%	0	0%	16
107	11	100%	0	0%	0	0%	0	0%	0	0%	0	0%	0	0%	11
108	12	86%	1	7%	0	0%	0	0%	1	7%	0	0%	0	0%	14
進修學 士班	18	90%	1	5%	0	0%	0	0%	0	0%	1	5%	0	0%	20

106	10	83%	1	8%	0	0%	0	0%	0	0%	1	8%	0	0%	12
107	6	100%	0	0%	0	0%	0	0%	0	0%	0	0%	0	0%	6
108	2	100%	0	0%	0	0%	0	0%	0	0%	0	0%	0	0%	2
研究所 碩士班	11	92%	0	0%	0	0%	1	8%	0	0%	0	0%	0	0%	12
106	3	100%	0	0%	0	0%	0	0%	0	0%	0	0%	0	0%	3
107	4	100%	0	0%	0	0%	0	0%	0	0%	0	0%	0	0%	4
108	4	80%	0	0%	0	0%	1	20%	0	0%	0	0%	0	0%	5
資訊管 理學系	46	98%	0	0%	0	0%	1	2%	0	0%	0	0%	0	0%	47
學士班	30	97%	0	0%	0	0%	1	3%	0	0%	0	0%	0	0%	31
106	11	92%	0	0%	0	0%	1	8%	0	0%	0	0%	0	0%	12
107	7	100%	0	0%	0	0%	0	0%	0	0%	0	0%	0	0%	7
108	12	100%	0	0%	0	0%	0	0%	0	0%	0	0%	0	0%	12
研究所 碩士班	16	100%	0	0%	0	0%	0	0%	0	0%	0	0%	0	0%	16
106	6	100%	0	0%	0	0%	0	0%	0	0%	0	0%	0	0%	6
107	2	100%	0	0%	0	0%	0	0%	0	0%	0	0%	0	0%	2
108	8	100%	0	0%	0	0%	0	0%	0	0%	0	0%	0	0%	8
財務金 融學系	134	93%	1	1%	1	1%	3	2%	3	2%	1	1%	1	1%	144
學士班	76	94%	1	1%	0	0%	2	2%	2	2%	0	0%	0	0%	81
106	30	91%	0	0%	0	0%	1	3%	2	6%	0	0%	0	0%	33
107	26	100%	0	0%	0	0%	0	0%	0	0%	0	0%	0	0%	26
108	20	91%	1	5%	0	0%	1	5%	0	0%	0	0%	0	0%	22
進修學 士班	58	92%	0	0%	1	2%	1	2%	1	2%	1	2%	1	2%	63
106	17	100%	0	0%	0	0%	0	0%	0	0%	0	0%	0	0%	17
107	20	91%	0	0%	1	5%	0	0%	0	0%	1	5%	0	0%	22
108	21	88%	0	0%	0	0%	1	4%	1	4%	0	0%	1	4%	24

研究所 碩士班	0	0%	0	0%	0	0%	0	0%	0	0%	0	0%	0	0%	0
106	0	0%	0	0%	0	0%	0	0%	0	0%	0	0%	0	0%	0
107	0	0%	0	0%	0	0%	0	0%	0	0%	0	0%	0	0%	0
108	0	0%	0	0%	0	0%	0	0%	0	0%	0	0%	0	0%	0
行銷與 觀光管 理學系	85	94%	1	1%	0	0%	0	0%	2	2%	2	2%	0	0%	90
學士班	51	98%	0	0%	0	0%	0	0%	0	0%	1	2%	0	0%	52
106	26	96%	0	0%	0	0%	0	0%	0	0%	1	4%	0	0%	27
107	17	100%	0	0%	0	0%	0	0%	0	0%	0	0%	0	0%	17
108	8	100%	0	0%	0	0%	0	0%	0	0%	0	0%	0	0%	8
研究所 碩士班	32	89%	1	3%	0	0%	0	0%	2	6%	1	3%	0	0%	36
106	16	89%	1	6%	0	0%	0	0%	1	6%	0	0%	0	0%	18
107	7	78%	0	0%	0	0%	0	0%	1	11%	1	11%	0	0%	9
108	9	100%	0	0%	0	0%	0	0%	0	0%	0	0%	0	0%	9
研究所 博士班	2	100%	0	0%	0	0%	0	0%	0	0%	0	0%	0	0%	2
106	0	0%	0	0%	0	0%	0	0%	0	0%	0	0%	0	0%	0
107	1	100%	0	0%	0	0%	0	0%	0	0%	0	0%	0	0%	1
108	1	100%	0	0%	0	0%	0	0%	0	0%	0	0%	0	0%	1
管理學 院碩士 在職專 班	82	94%	0	0%	0	0%	0	0%	1	1%	0	0%	4	5%	87
進修碩 士班	82	94%	0	0%	0	0%	0	0%	1	1%	0	0%	4	5%	87
106	24	92%	0	0%	0	0%	0	0%	1	4%	0	0%	1	4%	26
107	35	97%	0	0%	0	0%	0	0%	0	0%	0	0%	1	3%	36
108	23	92%	0	0%	0	0%	0	0%	0	0%	0	0%	2	8%	25

農藝學系	86	98%	0	0%	0	0%	1	1%	1	1%	0	0%	0	0%	88
學士班	71	97%	0	0%	0	0%	1	1%	1	1%	0	0%	0	0%	73
106	23	100%	0	0%	0	0%	0	0%	0	0%	0	0%	0	0%	23
107	21	95%	0	0%	0	0%	0	0%	1	5%	0	0%	0	0%	22
108	27	96%	0	0%	0	0%	1	4%	0	0%	0	0%	0	0%	28
研究所碩士班	7	100%	0	0%	0	0%	0	0%	0	0%	0	0%	0	0%	7
106	5	100%	0	0%	0	0%	0	0%	0	0%	0	0%	0	0%	5
107	1	100%	0	0%	0	0%	0	0%	0	0%	0	0%	0	0%	1
108	1	100%	0	0%	0	0%	0	0%	0	0%	0	0%	0	0%	1
進修碩士班	8	100%	0	0%	0	0%	0	0%	0	0%	0	0%	0	0%	8
106	5	100%	0	0%	0	0%	0	0%	0	0%	0	0%	0	0%	5
107	1	100%	0	0%	0	0%	0	0%	0	0%	0	0%	0	0%	1
108	2	100%	0	0%	0	0%	0	0%	0	0%	0	0%	0	0%	2
園藝學系	139	87%	14	9%	0	0%	2	1%	2	1%	1	1%	1	1%	159
學士班	86	89%	8	8%	0	0%	1	1%	2	2%	0	0%	0	0%	97
106	29	91%	3	9%	0	0%	0	0%	0	0%	0	0%	0	0%	32
107	28	80%	5	14%	0	0%	1	3%	1	3%	0	0%	0	0%	35
108	29	97%	0	0%	0	0%	0	0%	1	3%	0	0%	0	0%	30
進修學士班	41	85%	4	8%	0	0%	1	2%	0	0%	1	2%	1	2%	48
106	10	77%	1	8%	0	0%	0	0%	0	0%	1	8%	1	8%	13
107	22	85%	3	12%	0	0%	1	4%	0	0%	0	0%	0	0%	26
108	9	100%	0	0%	0	0%	0	0%	0	0%	0	0%	0	0%	9
研究所碩士班	12	86%	2	14%	0	0%	0	0%	0	0%	0	0%	0	0%	14
106	2	67%	1	33%	0	0%	0	0%	0	0%	0	0%	0	0%	3

107	6	86%	1	14%	0	0%	0	0%	0	0%	0	0%	0	0%	7
108	4	100%	0	0%	0	0%	0	0%	0	0%	0	0%	0	0%	4
森林暨 自然資 源學系	37	82%	3	7%	0	0%	2	4%	2	4%	0	0%	1	2%	45
學士班	31	82%	3	8%	0	0%	2	5%	2	5%	0	0%	0	0%	38
106	16	89%	1	6%	0	0%	0	0%	1	6%	0	0%	0	0%	18
107	11	85%	0	0%	0	0%	1	8%	1	8%	0	0%	0	0%	13
108	4	57%	2	29%	0	0%	1	14%	0	0%	0	0%	0	0%	7
研究所 碩士班	5	83%	0	0%	0	0%	0	0%	0	0%	0	0%	1	17%	6
106	1	100%	0	0%	0	0%	0	0%	0	0%	0	0%	0	0%	1
107	2	67%	0	0%	0	0%	0	0%	0	0%	0	0%	1	33%	3
108	2	100%	0	0%	0	0%	0	0%	0	0%	0	0%	0	0%	2
進修碩 士班	1	100%	0	0%	0	0%	0	0%	0	0%	0	0%	0	0%	1
106	0	0%	0	0%	0	0%	0	0%	0	0%	0	0%	0	0%	0
107	1	100%	0	0%	0	0%	0	0%	0	0%	0	0%	0	0%	1
108	0	0%	0	0%	0	0%	0	0%	0	0%	0	0%	0	0%	0
木質材 料與設 計學系	105	95%	1	1%	0	0%	1	1%	3	3%	1	1%	0	0%	111
學士班	55	95%	1	2%	0	0%	0	0%	2	3%	0	0%	0	0%	58
106	23	92%	1	4%	0	0%	0	0%	1	4%	0	0%	0	0%	25
107	25	96%	0	0%	0	0%	0	0%	1	4%	0	0%	0	0%	26
108	7	100%	0	0%	0	0%	0	0%	0	0%	0	0%	0	0%	7
進修學 士班	37	95%	0	0%	0	0%	0	0%	1	3%	1	3%	0	0%	39
106	11	100%	0	0%	0	0%	0	0%	0	0%	0	0%	0	0%	11
107	16	94%	0	0%	0	0%	0	0%	0	0%	1	6%	0	0%	17
108	10	91%	0	0%	0	0%	0	0%	1	9%	0	0%	0	0%	11

研究所 碩士班	13	93%	0	0%	0	0%	1	7%	0	0%	0	0%	0	0%	14
106	7	100%	0	0%	0	0%	0	0%	0	0%	0	0%	0	0%	7
107	3	75%	0	0%	0	0%	1	25%	0	0%	0	0%	0	0%	4
108	3	100%	0	0%	0	0%	0	0%	0	0%	0	0%	0	0%	3
動物科 學系	89	94%	3	3%	0	0%	2	2%	0	0%	1	1%	0	0%	95
學士班	47	92%	1	2%	0	0%	2	4%	0	0%	1	2%	0	0%	51
106	26	87%	1	3%	0	0%	2	7%	0	0%	1	3%	0	0%	30
107	14	100%	0	0%	0	0%	0	0%	0	0%	0	0%	0	0%	14
108	7	100%	0	0%	0	0%	0	0%	0	0%	0	0%	0	0%	7
進修學 士班	32	97%	1	3%	0	0%	0	0%	0	0%	0	0%	0	0%	33
106	18	95%	1	5%	0	0%	0	0%	0	0%	0	0%	0	0%	19
107	9	100%	0	0%	0	0%	0	0%	0	0%	0	0%	0	0%	9
108	5	100%	0	0%	0	0%	0	0%	0	0%	0	0%	0	0%	5
研究所 碩士班	10	91%	1	9%	0	0%	0	0%	0	0%	0	0%	0	0%	11
106	6	100%	0	0%	0	0%	0	0%	0	0%	0	0%	0	0%	6
107	1	50%	1	50%	0	0%	0	0%	0	0%	0	0%	0	0%	2
108	3	100%	0	0%	0	0%	0	0%	0	0%	0	0%	0	0%	3
農業生 物科技 學系	37	95%	2	5%	0	0%	0	0%	0	0%	0	0%	0	0%	39
學士班	33	97%	1	3%	0	0%	0	0%	0	0%	0	0%	0	0%	34
106	15	94%	1	6%	0	0%	0	0%	0	0%	0	0%	0	0%	16
107	15	100%	0	0%	0	0%	0	0%	0	0%	0	0%	0	0%	15
108	3	100%	0	0%	0	0%	0	0%	0	0%	0	0%	0	0%	3
研究所 碩士班	4	80%	1	20%	0	0%	0	0%	0	0%	0	0%	0	0%	5
106	3	75%	1	25%	0	0%	0	0%	0	0%	0	0%	0	0%	4

107	1	100%	0	0%	0	0%	0	0%	0	0%	0	0%	0	0%	1
108	0	0%	0	0%	0	0%	0	0%	0	0%	0	0%	0	0%	0
景觀學系	32	80%	2	5%	1	3%	0	0%	2	5%	0	0%	3	8%	40
學士班	29	78%	2	5%	1	3%	0	0%	2	5%	0	0%	3	8%	37
106	16	80%	0	0%	0	0%	0	0%	2	10%	0	0%	2	10%	20
107	12	86%	1	7%	1	7%	0	0%	0	0%	0	0%	0	0%	14
108	1	33%	1	33%	0	0%	0	0%	0	0%	0	0%	1	33%	3
研究所碩士班	3	100%	0	0%	0	0%	0	0%	0	0%	0	0%	0	0%	3
106	2	100%	0	0%	0	0%	0	0%	0	0%	0	0%	0	0%	2
107	1	100%	0	0%	0	0%	0	0%	0	0%	0	0%	0	0%	1
108	0	0%	0	0%	0	0%	0	0%	0	0%	0	0%	0	0%	0
植物醫學系	36	71%	3	6%	1	2%	1	2%	4	8%	6	12%	0	0%	51
學士班	36	71%	3	6%	1	2%	1	2%	4	8%	6	12%	0	0%	51
106	13	68%	1	5%	0	0%	1	5%	2	11%	2	11%	0	0%	19
107	17	65%	2	8%	1	4%	0	0%	2	8%	4	15%	0	0%	26
108	6	100%	0	0%	0	0%	0	0%	0	0%	0	0%	0	0%	6
研究所碩士班	0	0%	0	0%	0	0%	0	0%	0	0%	0	0%	0	0%	0
106	0	0%	0	0%	0	0%	0	0%	0	0%	0	0%	0	0%	0
107	0	0%	0	0%	0	0%	0	0%	0	0%	0	0%	0	0%	0
108	0	0%	0	0%	0	0%	0	0%	0	0%	0	0%	0	0%	0
農場管理進修學士學位學程	9	100%	0	0%	0	0%	0	0%	0	0%	0	0%	0	0%	9
進修學士班	9	100%	0	0%	0	0%	0	0%	0	0%	0	0%	0	0%	9
106	0	0%	0	0%	0	0%	0	0%	0	0%	0	0%	0	0%	0
107	0	0%	0	0%	0	0%	0	0%	0	0%	0	0%	0	0%	0

108	9	100%	0	0%	0	0%	0	0%	0	0%	0	0%	0	0%	9
農學院 農學碩 士在職 專班	0	0%	0	0%	0	0%	0	0%	0	0%	0	0%	0	0%	0
進修碩 士班	0	0%	0	0%	0	0%	0	0%	0	0%	0	0%	0	0%	0
106	0	0%	0	0%	0	0%	0	0%	0	0%	0	0%	0	0%	0
107	0	0%	0	0%	0	0%	0	0%	0	0%	0	0%	0	0%	0
108	0	0%	0	0%	0	0%	0	0%	0	0%	0	0%	0	0%	0
農業科 學博士 學位學 程	4	100%	0	0%	0	0%	0	0%	0	0%	0	0%	0	0%	4
研究所 博士班	4	100%	0	0%	0	0%	0	0%	0	0%	0	0%	0	0%	4
106	0	0%	0	0%	0	0%	0	0%	0	0%	0	0%	0	0%	0
107	4	100%	0	0%	0	0%	0	0%	0	0%	0	0%	0	0%	4
108	0	0%	0	0%	0	0%	0	0%	0	0%	0	0%	0	0%	0
電子物 理學系	32	94%	1	3%	0	0%	0	0%	1	3%	0	0%	0	0%	34
學士班	29	94%	1	3%	0	0%	0	0%	1	3%	0	0%	0	0%	31
106	9	100%	0	0%	0	0%	0	0%	0	0%	0	0%	0	0%	9
107	7	88%	0	0%	0	0%	0	0%	1	13%	0	0%	0	0%	8
108	13	93%	1	7%	0	0%	0	0%	0	0%	0	0%	0	0%	14
研究所 碩士班	3	100%	0	0%	0	0%	0	0%	0	0%	0	0%	0	0%	3
106	1	100%	0	0%	0	0%	0	0%	0	0%	0	0%	0	0%	1
107	1	100%	0	0%	0	0%	0	0%	0	0%	0	0%	0	0%	1
108	1	100%	0	0%	0	0%	0	0%	0	0%	0	0%	0	0%	1
應用化 學系	39	98%	0	0%	0	0%	0	0%	1	3%	0	0%	0	0%	40

學士班	24	96%	0	0%	0	0%	0	0%	1	4%	0	0%	0	0%	25
106	6	100%	0	0%	0	0%	0	0%	0	0%	0	0%	0	0%	6
107	17	94%	0	0%	0	0%	0	0%	1	6%	0	0%	0	0%	18
108	1	100%	0	0%	0	0%	0	0%	0	0%	0	0%	0	0%	1
研究所 碩士班	14	100%	0	0%	0	0%	0	0%	0	0%	0	0%	0	0%	14
106	4	100%	0	0%	0	0%	0	0%	0	0%	0	0%	0	0%	4
107	10	100%	0	0%	0	0%	0	0%	0	0%	0	0%	0	0%	10
108	0	0%	0	0%	0	0%	0	0%	0	0%	0	0%	0	0%	0
研究所 博士班	1	100%	0	0%	0	0%	0	0%	0	0%	0	0%	0	0%	1
106	0	0%	0	0%	0	0%	0	0%	0	0%	0	0%	0	0%	0
107	1	100%	0	0%	0	0%	0	0%	0	0%	0	0%	0	0%	1
108	0	0%	0	0%	0	0%	0	0%	0	0%	0	0%	0	0%	0
應用數 學系	78	87%	4	4%	1	1%	1	1%	4	4%	1	1%	1	1%	90
學士班	70	85%	4	5%	1	1%	1	1%	4	5%	1	1%	1	1%	82
106	27	82%	2	6%	0	0%	0	0%	3	9%	0	0%	1	3%	33
107	20	95%	0	0%	1	5%	0	0%	0	0%	0	0%	0	0%	21
108	23	82%	2	7%	0	0%	1	4%	1	4%	1	4%	0	0%	28
研究所 碩士班	8	100%	0	0%	0	0%	0	0%	0	0%	0	0%	0	0%	8
106	5	100%	0	0%	0	0%	0	0%	0	0%	0	0%	0	0%	5
107	1	100%	0	0%	0	0%	0	0%	0	0%	0	0%	0	0%	1
108	2	100%	0	0%	0	0%	0	0%	0	0%	0	0%	0	0%	2
資訊工 程學系	98	91%	4	4%	0	0%	0	0%	2	2%	0	0%	4	4%	108
學士班	70	91%	3	4%	0	0%	0	0%	2	3%	0	0%	2	3%	77
106	22	88%	1	4%	0	0%	0	0%	1	4%	0	0%	1	4%	25
107	24	96%	1	4%	0	0%	0	0%	0	0%	0	0%	0	0%	25
108	24	89%	1	4%	0	0%	0	0%	1	4%	0	0%	1	4%	27

進修學士班	1	100%	0	0%	0	0%	0	0%	0	0%	0	0%	0	0%	1
106	1	100%	0	0%	0	0%	0	0%	0	0%	0	0%	0	0%	1
107	0	0%	0	0%	0	0%	0	0%	0	0%	0	0%	0	0%	0
108	0	0%	0	0%	0	0%	0	0%	0	0%	0	0%	0	0%	0
研究所碩士班	28	90%	1	3%	0	0%	0	0%	0	0%	0	0%	2	6%	31
106	10	91%	0	0%	0	0%	0	0%	0	0%	0	0%	1	9%	11
107	10	91%	0	0%	0	0%	0	0%	0	0%	0	0%	1	9%	11
108	8	89%	1	11%	0	0%	0	0%	0	0%	0	0%	0	0%	9
研究所博士班	0	0%	0	0%	0	0%	0	0%	0	0%	0	0%	0	0%	0
106	0	0%	0	0%	0	0%	0	0%	0	0%	0	0%	0	0%	0
107	0	0%	0	0%	0	0%	0	0%	0	0%	0	0%	0	0%	0
108	0	0%	0	0%	0	0%	0	0%	0	0%	0	0%	0	0%	0
生物機電工程學系	128	96%	5	4%	0	0%	0	0%	0	0%	1	1%	0	0%	134
學士班	52	91%	5	9%	0	0%	0	0%	0	0%	0	0%	0	0%	57
106	28	93%	2	7%	0	0%	0	0%	0	0%	0	0%	0	0%	30
107	22	92%	2	8%	0	0%	0	0%	0	0%	0	0%	0	0%	24
108	2	67%	1	33%	0	0%	0	0%	0	0%	0	0%	0	0%	3
進修學士班	53	100%	0	0%	0	0%	0	0%	0	0%	0	0%	0	0%	53
106	27	100%	0	0%	0	0%	0	0%	0	0%	0	0%	0	0%	27
107	26	100%	0	0%	0	0%	0	0%	0	0%	0	0%	0	0%	26
108	0	0%	0	0%	0	0%	0	0%	0	0%	0	0%	0	0%	0
研究所碩士班	10	100%	0	0%	0	0%	0	0%	0	0%	0	0%	0	0%	10
106	4	100%	0	0%	0	0%	0	0%	0	0%	0	0%	0	0%	4
107	3	100%	0	0%	0	0%	0	0%	0	0%	0	0%	0	0%	3

108	3	100%	0	0%	0	0%	0	0%	0	0%	0	0%	0	0%	3
進修碩士班	13	93%	0	0%	0	0%	0	0%	0	0%	1	7%	0	0%	14
106	7	88%	0	0%	0	0%	0	0%	0	0%	1	13%	0	0%	8
107	6	100%	0	0%	0	0%	0	0%	0	0%	0	0%	0	0%	6
108	0	0%	0	0%	0	0%	0	0%	0	0%	0	0%	0	0%	0
土木與水資源工程學系	182	99%	0	0%	0	0%	1	1%	0	0%	1	1%	0	0%	184
學士班	93	99%	0	0%	0	0%	1	1%	0	0%	0	0%	0	0%	94
106	28	100%	0	0%	0	0%	0	0%	0	0%	0	0%	0	0%	28
107	42	100%	0	0%	0	0%	0	0%	0	0%	0	0%	0	0%	42
108	23	96%	0	0%	0	0%	1	4%	0	0%	0	0%	0	0%	24
進修學士班	41	100%	0	0%	0	0%	0	0%	0	0%	0	0%	0	0%	41
106	13	100%	0	0%	0	0%	0	0%	0	0%	0	0%	0	0%	13
107	13	100%	0	0%	0	0%	0	0%	0	0%	0	0%	0	0%	13
108	15	100%	0	0%	0	0%	0	0%	0	0%	0	0%	0	0%	15
研究所碩士班	23	96%	0	0%	0	0%	0	0%	0	0%	1	4%	0	0%	24
106	9	100%	0	0%	0	0%	0	0%	0	0%	0	0%	0	0%	9
107	6	86%	0	0%	0	0%	0	0%	0	0%	1	14%	0	0%	7
108	8	100%	0	0%	0	0%	0	0%	0	0%	0	0%	0	0%	8
進修碩士班	25	100%	0	0%	0	0%	0	0%	0	0%	0	0%	0	0%	25
106	8	100%	0	0%	0	0%	0	0%	0	0%	0	0%	0	0%	8
107	7	100%	0	0%	0	0%	0	0%	0	0%	0	0%	0	0%	7
108	10	100%	0	0%	0	0%	0	0%	0	0%	0	0%	0	0%	10
電機工程學系	39	93%	0	0%	0	0%	0	0%	2	5%	0	0%	1	2%	42
學士班	30	94%	0	0%	0	0%	0	0%	2	6%	0	0%	0	0%	32

106	13	100%	0	0%	0	0%	0	0%	0	0%	0	0%	0	0%	13
107	13	93%	0	0%	0	0%	0	0%	1	7%	0	0%	0	0%	14
108	4	80%	0	0%	0	0%	0	0%	1	20%	0	0%	0	0%	5
研究所 碩士班	9	90%	0	0%	0	0%	0	0%	0	0%	0	0%	1	10%	10
106	2	100%	0	0%	0	0%	0	0%	0	0%	0	0%	0	0%	2
107	6	86%	0	0%	0	0%	0	0%	0	0%	0	0%	1	14%	7
108	1	100%	0	0%	0	0%	0	0%	0	0%	0	0%	0	0%	1
機械與 能源工 程學系	48	94%	2	4%	0	0%	0	0%	1	2%	0	0%	0	0%	51
學士班	47	94%	2	4%	0	0%	0	0%	1	2%	0	0%	0	0%	50
106	7	100%	0	0%	0	0%	0	0%	0	0%	0	0%	0	0%	7
107	25	93%	1	4%	0	0%	0	0%	1	4%	0	0%	0	0%	27
108	15	94%	1	6%	0	0%	0	0%	0	0%	0	0%	0	0%	16
研究所 碩士班	1	100%	0	0%	0	0%	0	0%	0	0%	0	0%	0	0%	1
106	0	0%	0	0%	0	0%	0	0%	0	0%	0	0%	0	0%	0
107	0	0%	0	0%	0	0%	0	0%	0	0%	0	0%	0	0%	0
108	1	100%	0	0%	0	0%	0	0%	0	0%	0	0%	0	0%	1
食品科 學系	101	90%	6	5%	0	0%	2	2%	1	1%	1	1%	1	1%	112
學士班	44	88%	4	8%	0	0%	1	2%	1	2%	0	0%	0	0%	50
106	18	90%	1	5%	0	0%	1	5%	0	0%	0	0%	0	0%	20
107	11	85%	2	15%	0	0%	0	0%	0	0%	0	0%	0	0%	13
108	15	88%	1	6%	0	0%	0	0%	1	6%	0	0%	0	0%	17
進修學 士班	18	90%	1	5%	0	0%	0	0%	0	0%	1	5%	0	0%	20
106	6	75%	1	13%	0	0%	0	0%	0	0%	1	13%	0	0%	8
107	11	100%	0	0%	0	0%	0	0%	0	0%	0	0%	0	0%	11

108	1	100%	0	0%	0	0%	0	0%	0	0%	0	0%	0	0%	1
研究所 碩士班	26	96%	0	0%	0	0%	1	4%	0	0%	0	0%	0	0%	27
106	14	100%	0	0%	0	0%	0	0%	0	0%	0	0%	0	0%	14
107	8	89%	0	0%	0	0%	1	11%	0	0%	0	0%	0	0%	9
108	4	100%	0	0%	0	0%	0	0%	0	0%	0	0%	0	0%	4
進修碩 士班	12	92%	0	0%	0	0%	0	0%	0	0%	0	0%	1	8%	13
106	1	100%	0	0%	0	0%	0	0%	0	0%	0	0%	0	0%	1
107	9	90%	0	0%	0	0%	0	0%	0	0%	0	0%	1	10%	10
108	2	100%	0	0%	0	0%	0	0%	0	0%	0	0%	0	0%	2
研究所 博士班	1	50%	1	50%	0	0%	0	0%	0	0%	0	0%	0	0%	2
106	1	100%	0	0%	0	0%	0	0%	0	0%	0	0%	0	0%	1
107	0	0%	1	100%	0	0%	0	0%	0	0%	0	0%	0	0%	1
108	0	0%	0	0%	0	0%	0	0%	0	0%	0	0%	0	0%	0
水生生 物科學 系	30	91%	1	3%	0	0%	1	3%	0	0%	0	0%	1	3%	33
學士班	26	90%	1	3%	0	0%	1	3%	0	0%	0	0%	1	3%	29
106	9	100%	0	0%	0	0%	0	0%	0	0%	0	0%	0	0%	9
107	12	80%	1	7%	0	0%	1	7%	0	0%	0	0%	1	7%	15
108	5	100%	0	0%	0	0%	0	0%	0	0%	0	0%	0	0%	5
研究所 碩士班	4	100%	0	0%	0	0%	0	0%	0	0%	0	0%	0	0%	4
106	1	100%	0	0%	0	0%	0	0%	0	0%	0	0%	0	0%	1
107	3	100%	0	0%	0	0%	0	0%	0	0%	0	0%	0	0%	3
108	0	0%	0	0%	0	0%	0	0%	0	0%	0	0%	0	0%	0
生物資 源學系	32	91%	1	3%	0	0%	0	0%	2	6%	0	0%	0	0%	35
學士班	26	93%	1	4%	0	0%	0	0%	1	4%	0	0%	0	0%	28

106	5	83%	0	0%	0	0%	0	0%	1	17%	0	0%	0	0%	6
107	15	94%	1	6%	0	0%	0	0%	0	0%	0	0%	0	0%	16
108	6	100%	0	0%	0	0%	0	0%	0	0%	0	0%	0	0%	6
研究所 碩士班	6	86%	0	0%	0	0%	0	0%	1	14%	0	0%	0	0%	7
106	2	100%	0	0%	0	0%	0	0%	0	0%	0	0%	0	0%	2
107	4	80%	0	0%	0	0%	0	0%	1	20%	0	0%	0	0%	5
108	0	0%	0	0%	0	0%	0	0%	0	0%	0	0%	0	0%	0
生化科 技學系	53	90%	5	8%	0	0%	0	0%	1	2%	0	0%	0	0%	59
學士班	46	88%	5	10%	0	0%	0	0%	1	2%	0	0%	0	0%	52
106	12	80%	2	13%	0	0%	0	0%	1	7%	0	0%	0	0%	15
107	18	86%	3	14%	0	0%	0	0%	0	0%	0	0%	0	0%	21
108	16	100%	0	0%	0	0%	0	0%	0	0%	0	0%	0	0%	16
研究所 碩士班	3	100%	0	0%	0	0%	0	0%	0	0%	0	0%	0	0%	3
106	0	0%	0	0%	0	0%	0	0%	0	0%	0	0%	0	0%	0
107	0	0%	0	0%	0	0%	0	0%	0	0%	0	0%	0	0%	0
108	3	100%	0	0%	0	0%	0	0%	0	0%	0	0%	0	0%	3
進修碩 士班	4	100%	0	0%	0	0%	0	0%	0	0%	0	0%	0	0%	4
106	1	100%	0	0%	0	0%	0	0%	0	0%	0	0%	0	0%	1
107	2	100%	0	0%	0	0%	0	0%	0	0%	0	0%	0	0%	2
108	1	100%	0	0%	0	0%	0	0%	0	0%	0	0%	0	0%	1
微生物 免疫與 生物藥 學系	47	87%	6	11%	0	0%	1	2%	0	0%	0	0%	0	0%	54
學士班	37	84%	6	14%	0	0%	1	2%	0	0%	0	0%	0	0%	44
106	10	91%	1	9%	0	0%	0	0%	0	0%	0	0%	0	0%	11
107	10	63%	5	31%	0	0%	1	6%	0	0%	0	0%	0	0%	16

108	17	100%	0	0%	0	0%	0	0%	0	0%	0	0%	0	0%	17
研究所 碩士班	10	100%	0	0%	0	0%	0	0%	0	0%	0	0%	0	0%	10
106	2	100%	0	0%	0	0%	0	0%	0	0%	0	0%	0	0%	2
107	6	100%	0	0%	0	0%	0	0%	0	0%	0	0%	0	0%	6
108	2	100%	0	0%	0	0%	0	0%	0	0%	0	0%	0	0%	2
獸醫學 系	43	93%	2	4%	0	0%	0	0%	0	0%	0	0%	1	2%	46
學士班	37	95%	2	5%	0	0%	0	0%	0	0%	0	0%	0	0%	39
106	22	96%	1	4%	0	0%	0	0%	0	0%	0	0%	0	0%	23
107	11	92%	1	8%	0	0%	0	0%	0	0%	0	0%	0	0%	12
108	4	100%	0	0%	0	0%	0	0%	0	0%	0	0%	0	0%	4
研究所 碩士班	4	80%	0	0%	0	0%	0	0%	0	0%	0	0%	1	20%	5
106	3	100%	0	0%	0	0%	0	0%	0	0%	0	0%	0	0%	3
107	1	50%	0	0%	0	0%	0	0%	0	0%	0	0%	1	50%	2
108	0	0%	0	0%	0	0%	0	0%	0	0%	0	0%	0	0%	0
進修碩 士班	2	100%	0	0%	0	0%	0	0%	0	0%	0	0%	0	0%	2
106	1	100%	0	0%	0	0%	0	0%	0	0%	0	0%	0	0%	1
107	1	100%	0	0%	0	0%	0	0%	0	0%	0	0%	0	0%	1
108	0	0%	0	0%	0	0%	0	0%	0	0%	0	0%	0	0%	0
公共政 策研究 所	2	100%	0	0%	0	0%	0	0%	0	0%	0	0%	0	0%	2
研究所 碩士班	2	100%	0	0%	0	0%	0	0%	0	0%	0	0%	0	0%	2
106	2	100%	0	0%	0	0%	0	0%	0	0%	0	0%	0	0%	2
107	0	0%	0	0%	0	0%	0	0%	0	0%	0	0%	0	0%	0
108	0	0%	0	0%	0	0%	0	0%	0	0%	0	0%	0	0%	0

總計	3522	92%	113	3%	5	0%	40	1%	54	1%	38	1%	40	1%	3812
----	------	-----	-----	----	---	----	----	----	----	----	----	----	----	----	------