

國立嘉義大學

108學年度畢業後5年流向 調查分析報告

資料彙整：學生職涯發展中心

中 華 民 國 1 1 5 年 4 月 2 日

目 錄

| | |
|-----------------------------------------------------------------|----|
| 目 錄..... | I |
| 表目錄..... | I |
| 圖目錄..... | II |
| 第 1 章 就業流向..... | 1 |
| 畢業後5年流向..... | 1 |
| 任職機構性質..... | 6 |
| 服務部門別..... | 12 |
| 主要工作行業類別..... | 16 |
| 平均月收入..... | 20 |
| 第 2 章 學習回饋..... | 24 |
| 原先就讀系、所、或學位學程的專業訓練課程，對目前工作的幫助程度..... | 24 |
| 在學期間哪種「學習經驗」對於現在工作最有幫助..... | 30 |
| 根據畢業到現在的經驗，學校最應該幫學弟妹加強哪些能力..... | 32 |
| 第 3 章 附表一 108學年度畢業後5年各院系畢業生流向資料..... | 35 |
| 第 4 章 附表二 108學年度畢業後5年各院系畢業生之平均月收入..... | 42 |
| 第 5 章 附表三 108學年度畢業後5年各院系畢業生主要工作行業類別..... | 48 |
| 第 6 章 附表四 108學年度畢業後5年各院系畢業生認為就讀系、所、或學位學程的專業訓練課程，對目前工作的幫助程度..... | 56 |

表目錄

| | |
|-------------------------------------------|----|
| 表 1 100-108學年度學士班畢業後5年流向表..... | 1 |
| 表 2 100-108學年度進修學士班畢業後5年流向表..... | 2 |
| 表 3 100-108學年度研究所碩士班畢業後5年流向表..... | 3 |
| 表 4 100-108學年度進修碩士班畢業後5年流向表..... | 5 |
| 表 5 100-108學年度博士班畢業後5年流向調查表..... | 5 |
| 表 6 100-108學年度學士班畢業後5年就業者任職機構性質表..... | 6 |
| 表 7 100-108學年度進修學士班畢業後5年就業者任職機構性質表..... | 7 |
| 表 8 100-108學年度研究所碩士班畢業後5年就業者任職機構性質表..... | 8 |
| 表 9 100-108學年度進修碩士班畢業後5年就業者任職機構性質表..... | 10 |
| 表 10 100-108學年度研究所博士班畢業後5年就業者任職機構性質表..... | 11 |
| 表 11 100-108學年度畢業後5年學士班就業者服務部門別表..... | 12 |
| 表 12 100-108學年度畢業後5年進修學士班就業者服務部門別表..... | 12 |
| 表 13 100-108學年度畢業後5年碩士班就業者服務部門別表..... | 13 |
| 表 14 100-108學年度畢業後5年進修碩士班就業者服務部門別表..... | 14 |
| 表 15 100-108學年度畢業後5年博士班就業者服務部門別表..... | 14 |
| 表 16 100-108學年度畢業後5年就業者服務部門別表..... | 15 |
| 表 17 100-108學年度學士班畢業後5年就業者工作行業類別表..... | 16 |
| 表 18 100-108學年度進修學士班畢業後5年就業者工作行業類別表..... | 17 |
| 表 19 100-108學年度碩士班畢業後5年就業者工作行業類別表..... | 17 |
| 表 20 100-108學年度進修碩士班畢業後5年就業者工作行業類別表..... | 18 |
| 表 21 100-108學年度博士班畢業後5年就業者工作行業類別表..... | 19 |

| | | |
|------|------------------------------------------------------|----|
| 表 22 | 100-108學年度畢業後5年就業者工作行業類別表..... | 19 |
| 表 23 | 100-108學年度學士班畢業後5年之平均月收入表..... | 20 |
| 表 24 | 100-108學年度進修學士班畢業後5年之平均月收入表..... | 21 |
| 表 25 | 100-108學年度研究所碩士班畢業後5年之平均月收入表..... | 22 |
| 表 26 | 100-108學年度進修碩士班畢業後5年之平均月收入表..... | 23 |
| 表 27 | 100-108學年度研究所博士班畢業後5年之平均月收入表..... | 24 |
| 表 28 | 100-108學年度學士班畢業後5年畢業生認為系所專業訓練課程，對工作的幫助程度表..... | 24 |
| 表 29 | 100-108學年度進修學士班畢業後5年畢業生認為系所專業訓練課程，對工作的幫助程度表..... | 26 |
| 表 30 | 100-108學年度碩士班畢業後5年畢業生系所專業訓練課程，對目前工作的幫助程度表..... | 27 |
| 表 31 | 100-108學年度進修碩士班畢業後5年畢業生認為系所專業訓練課程，對工作的幫助程度表..... | 28 |
| 表 32 | 100-108學年度博士班畢業後5年畢業生認為系所專業訓練課程，對工作的幫助程度表..... | 29 |
| 表 33 | 100-108學年度學士班畢業後5年學生認為在學期間哪些「學習經驗」對工作有幫助表..... | 30 |
| 表 34 | 100-108學年度進修學士班畢業後5年學生認為在學期間哪些「學習經驗」對工作有幫助表..... | 30 |
| 表 35 | 100-108學年度碩士班畢業後5年學生認為在學期間哪些「學習經驗」對工作有幫助表..... | 30 |
| 表 36 | 100-108學年度進修碩士班畢業後5年學生認為在學期間哪些「學習經驗」對工作有幫助表..... | 31 |
| 表 37 | 100-108學年度博士班畢業後5年學生認為在學期間哪些「學習經驗」對工作有幫助表..... | 31 |
| 表 38 | 100-108學年度學士班畢業生根據畢業到現在的經驗，認為學校最應該幫學弟妹加強哪些能力表..... | 32 |
| 表 39 | 100-108學年度進修學士班畢業生根據畢業到現在的經驗，認為學校最應該幫學弟妹加強哪些能力表..... | 32 |
| 表 40 | 100-108學年度碩士班畢業生根據畢業到現在的經驗，認為學校最應該幫學弟妹加強哪些能力表..... | 33 |
| 表 41 | 100-108學年度進修碩士班畢業生根據畢業到現在的經驗，認為學校最應該幫學弟妹加強哪些能力表..... | 34 |
| 表 42 | 100-108學年度博士班畢業生根據畢業到現在的經驗，認為學校最應該幫學弟妹加強哪些能力表..... | 34 |

圖目錄

| | | |
|-----|-------------------------------|---|
| 圖 1 | 100-108學年度學士班畢業後5年流向圖..... | 2 |
| 圖 2 | 100-108學年度進修學士班畢業後5年流向圖..... | 3 |
| 圖 3 | 100-108學年度研究所碩士班畢業後5年流向圖..... | 4 |
| 圖 4 | 100-108學年度進修碩士班畢業後5年流向圖..... | 5 |
| 圖 5 | 100-108學年度博士班畢業後5年流向調查圖..... | 6 |

| | | |
|------|--------------------------------------------------|----|
| 圖 6 | 100-108學年度學士班畢業後5年就業者任職機構性質圖..... | 7 |
| 圖 7 | 100-108學年度進修學士班畢業後5年就業者任職機構性質圖..... | 8 |
| 圖 8 | 100-108學年度研究所碩士班畢業後5年就業者任職機構性質圖..... | 9 |
| 圖 9 | 100-108學年度進修碩士班畢業後5年就業者任職機構性質圖..... | 10 |
| 圖 10 | 100-108學年度研究所博士班畢業後5年就業者任職機構性質圖..... | 11 |
| 圖 11 | 100-108學年度學士班畢業後5年之平均月收入圖..... | 20 |
| 圖 12 | 100-108學年度進修學士班畢業後5年之平均月收入圖..... | 21 |
| 圖 13 | 100-108學年度研究所碩士班畢業後5年之平均月收入圖..... | 22 |
| 圖 14 | 100-108學年度進修碩士班畢業後5年之平均月收入圖..... | 23 |
| 圖 15 | 100-108學年度研究所博士班畢業後5年之平均月收入圖..... | 24 |
| 圖 16 | 100-108學年度學士班畢業後5年畢業生認為系所專業訓練課程，對工作的幫助程度圖..... | 25 |
| 圖 17 | 100-108學年度進修學士班畢業後5年畢業生認為系所專業訓練課程，對工作的幫助程度圖..... | 26 |
| 圖 18 | 100-108學年度碩士班畢業後5年畢業生認為系所專業訓練課程，對目前工作的幫助程度圖..... | 27 |
| 圖 19 | 100-108學年度進修碩士班畢業後5年畢業生認為系所專業訓練課程，對工作的幫助程度圖..... | 28 |
| 圖 20 | 100-108學年度博士班畢業後5年畢業生認為系所專業訓練課程，對工作的幫助程度圖..... | 29 |

前 言

本調查係使用本校「校友資訊網」之「畢業校友流向調查」來進行，以電話訪問方式為主，自行上網填報為輔，調查時程自114年6月10日起至114年11月6日止，調查對象為本校108學年度本國籍畢業後5年學生。學生事務處學生職涯發展中心依據問卷結果撰寫成此分析報告，期作為本校及各系就業輔導、培育人才的參考。本報告分為就業流向及學習回饋等兩部份。

第 1 章 就業流向

依畢業生之所屬學制區分為學士班、進修學士班、研究所碩士班、進修碩士班及研究所博士班。

畢業後5年流向

依據本校108學年度畢業後5年學生流向調查資料，分析學士班畢業流向，108學年度本校學士班畢業生人數為1,708人，流向調查完成數為633份。由表1顯示，108學年度學士班畢業生有89%進入職場、5%進修中。

進修學士班畢業5年流向調查如表2，108學年度進修學士班畢業人數為381人，流向調查完成數為130份，108學年度進修學士班畢業生有89%進入職場、2%進修中。

表 1 100-108學年度學士班畢業後5年流向表

| 畢業學年度 | 畢業人數 | 調查人數 | 畢業流向 | | | | | | | | | | | | | |
|-------|------|------|------|-----|-----|----|----|----|------|----|------|----|----|----|----|----|
| | | | 就業 | | 進修中 | | 服役 | | 準備考試 | | 尋找工作 | | 家管 | | 其他 | |
| | | | 人數 | 比例 | 人數 | 比例 | 人數 | 比例 | 人數 | 比例 | 人數 | 比例 | 人數 | 比例 | 人數 | 比例 |
| 100 | 1748 | 770 | 674 | 88% | 46 | 6% | 3 | 0% | 12 | 2% | 13 | 2% | 9 | 1% | 13 | 2% |
| 101 | 1770 | 974 | 874 | 90% | 39 | 4% | 5 | 1% | 17 | 2% | 14 | 1% | 14 | 1% | 11 | 1% |
| 102 | 1763 | 908 | 804 | 89% | 37 | 4% | 4 | 0% | 21 | 2% | 14 | 2% | 18 | 2% | 10 | 1% |
| 103 | 1704 | 896 | 779 | 87% | 44 | 5% | 6 | 1% | 30 | 3% | 20 | 2% | 9 | 1% | 8 | 1% |
| 104 | 1764 | 978 | 890 | 91% | 41 | 4% | 2 | 0% | 18 | 2% | 7 | 1% | 12 | 1% | 8 | 1% |
| 105 | 1740 | 943 | 881 | 93% | 28 | 3% | 1 | 0% | 16 | 2% | 6 | 1% | 6 | 1% | 5 | 1% |
| 106 | 1746 | 870 | 794 | 91% | 34 | 4% | | 0% | 13 | 1% | 16 | 2% | 8 | 1% | 5 | 1% |
| 107 | 1739 | 849 | 785 | 92% | 33 | 4% | 3 | 0% | 6 | 1% | 14 | 2% | 5 | 1% | 3 | 0% |
| 108 | 1708 | 633 | 562 | 89% | 30 | 5% | 0 | 0% | 14 | 2% | 11 | 2% | 9 | 1% | 7 | 1% |

備註:1.畢業人數僅計算本國籍學生，資料來源為本校校友資訊網。2.調查人數以完整填答本項次為基準。

3.就業人數包含全職工作與部分工時、服役包含服役中或等待服役中、準備考試包含準備國內研究所、出國留學、證照、公務人員等考試、其他包含不想找工作、生病等等原因未就業者。

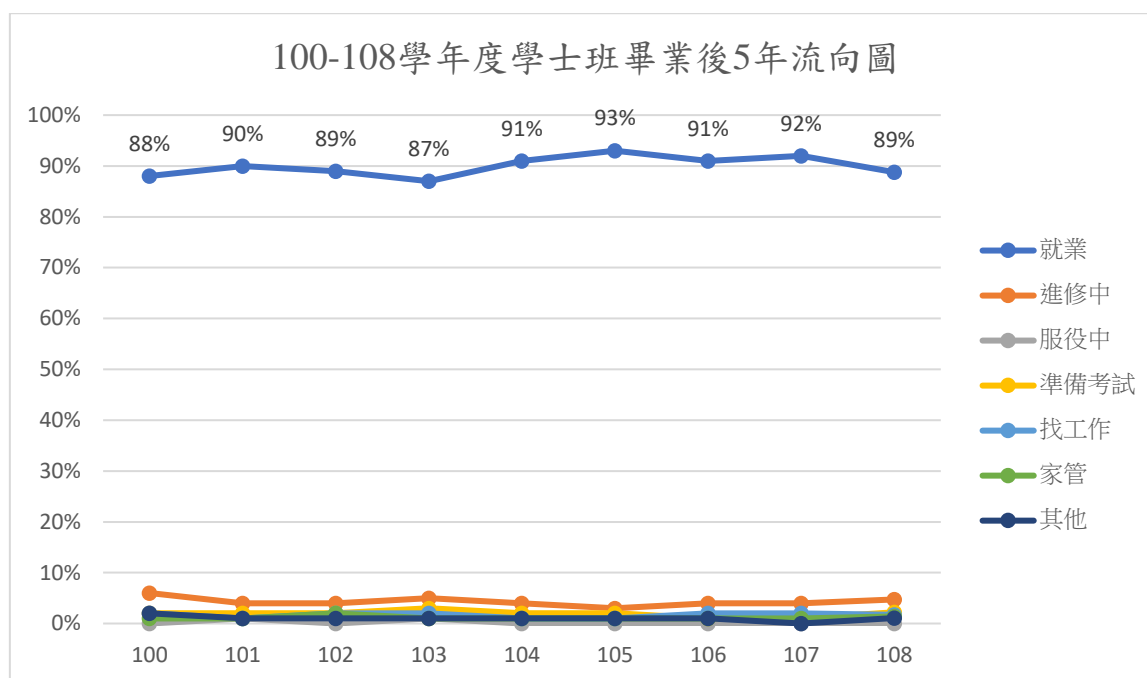


圖 1 100-108學年度學士班畢業後5年流向圖

表 2 100-108學年度進修學士班畢業後5年流向表

| 畢業學年度 | 畢業人數 | 調查人數 | 畢業流向 | | | | | | | | | | | | | |
|-------|------|------|------|-----|-----|----|----|----|------|----|------|----|----|----|----|----|
| | | | 就業 | | 進修中 | | 服役 | | 準備考試 | | 尋找工作 | | 家管 | | 其他 | |
| | | | 人數 | 比例 | 人數 | 比例 | 人數 | 比例 | 人數 | 比例 | 人數 | 比例 | 人數 | 比例 | 人數 | 比例 |
| 100 | 448 | 173 | 159 | 92% | 2 | 1% | 0 | 0% | | 0% | 4 | 2% | 7 | 4% | 1 | 1% |
| 101 | 458 | 232 | 210 | 91% | 9 | 4% | 0 | 0% | 2 | 1% | 2 | 1% | 7 | 3% | 2 | 1% |
| 102 | 425 | 188 | 176 | 94% | 2 | 1% | 0 | 0% | | 0% | 2 | 1% | 6 | 3% | 2 | 1% |
| 103 | 407 | 186 | 170 | 91% | 1 | 1% | 0 | 0% | 2 | 1% | 3 | 2% | 8 | 4% | 2 | 1% |
| 104 | 404 | 193 | 178 | 92% | 4 | 2% | 0 | 0% | 3 | 2% | | 0% | 5 | 3% | 3 | 2% |
| 105 | 395 | 186 | 167 | 90% | 3 | 2% | 1 | 1% | 1 | 1% | 2 | 1% | 6 | 3% | 6 | 3% |
| 106 | 417 | 200 | 187 | 94% | 6 | 3% | | 0% | 1 | 1% | 1 | 1% | 3 | 2% | 2 | 1% |
| 107 | 450 | 196 | 185 | 94% | 4 | 2% | 1 | 1% | 2 | 1% | 1 | 1% | 2 | 1% | 1 | 1% |
| 108 | 381 | 130 | 116 | 89% | 2 | 2% | 0 | 0% | 3 | 2% | 4 | 3% | 2 | 2% | 3 | 2% |

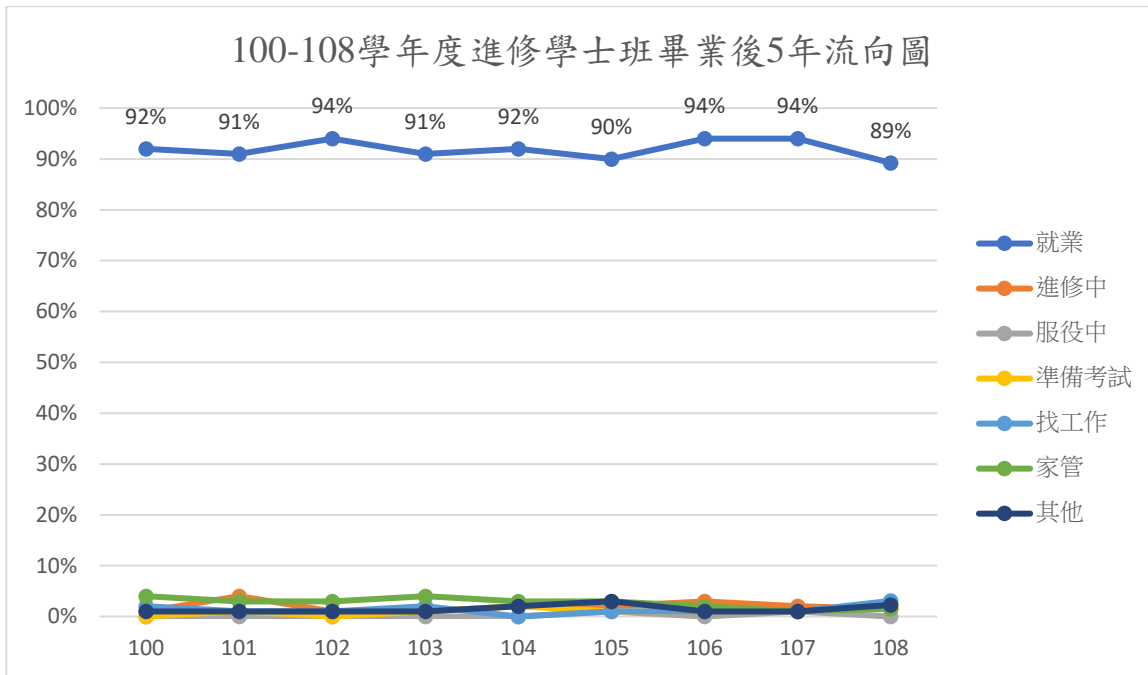


圖 2 100-108學年度進修學士班畢業後5年流向圖

108學年度研究所碩士班畢業生人數為388人，流向調查完成數為176份，由表3顯示，碩士班畢業生有97%進入職場。進修碩士班畢業生人數為255人，流向調查完成數為96份，如表4顯示，進修碩士班有96%進入職場。博士班畢業生人數為17人，流向調查完成數為8份，如表5顯示博士班畢業生100%進入職場。

表 3 100-108學年度研究所碩士班畢業後5年流向表

| 畢業學年度 | 畢業人數 | 流向調查數 | 畢業流向 | | | | | | | | | | | | | |
|-------|------|-------|------|-----|-----|----|----|----|------|-------|------|----|----|-------|----|----|
| | | | 就業 | | 進修中 | | 服役 | | 準備考試 | | 尋找工作 | | 家管 | | 其他 | |
| | | | 人數 | 比例 | 人數 | 比例 | 人數 | 比例 | 人數 | 比例 | 人數 | 比例 | 人數 | 比例 | 人數 | 比例 |
| 100 | 544 | 279 | 255 | 91% | 4 | 1% | 0 | 0% | 3 | 1% | 1 | 0% | 10 | 4% | 6 | 2% |
| 101 | 532 | 307 | 287 | 93% | 7 | 2% | 0 | 0% | 1 | 0% | 3 | 1% | 5 | 2% | 4 | 1% |
| 102 | 501 | 301 | 273 | 91% | 7 | 2% | 0 | 0% | 5 | 2% | 5 | 2% | 6 | 2% | 5 | 2% |
| 103 | 503 | 299 | 273 | 91% | 9 | 3% | 0 | 0% | 2 | 1% | 2 | 1% | 5 | 2% | 8 | 3% |
| 104 | 417 | 245 | 233 | 95% | 2 | 1% | 0 | 0% | 2 | 1% | 1 | 0% | 5 | 2% | 2 | 1% |
| 105 | 408 | 242 | 234 | 97% | | 0% | | 0% | 2 | 1% | | 0% | 5 | 2% | 1 | 0% |
| 106 | 381 | 234 | 224 | 96% | 4 | 2% | | 0% | 3 | 1% | 2 | 1% | 1 | 0% | | 0% |
| 107 | 365 | 203 | 186 | 92% | 4 | 2% | 1 | 1% | 2 | 1% | 2 | 1% | 3 | 2% | 5 | 3% |
| 108 | 388 | 176 | 170 | 97% | 2 | 1% | 0 | 0% | 1 | 0.57% | 1 | 1% | 1 | 0.57% | 1 | 1% |

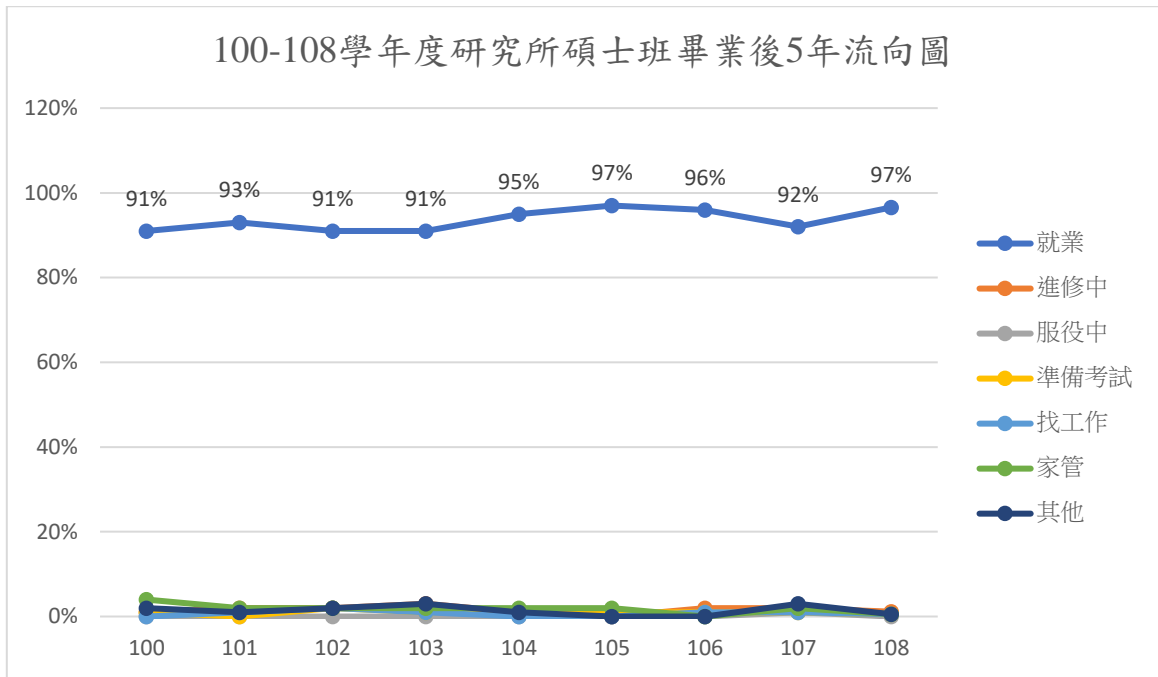


圖 3 100-108學年度研究所碩士班畢業後5年流向圖

表 4 100-108學年度進修碩士班畢業後5年流向表

| 畢業學年度 | 畢業人數 | 流向調查數 | 畢業流向 | | | | | | | | | | | | | |
|-------|------|-------|------|-----|-----|----|----|----|------|----|------|----|----|----|----|----|
| | | | 就業 | | 進修中 | | 服役 | | 準備考試 | | 尋找工作 | | 家管 | | 其他 | |
| | | | 人數 | 比例 | 人數 | 比例 | 人數 | 比例 | 人數 | 比例 | 人數 | 比例 | 人數 | 比例 | 人數 | 比例 |
| 100 | 297 | 142 | 140 | 99% | | 0% | 0 | 0% | | 0% | 0 | 0% | 2 | 1% | | 0% |
| 101 | 274 | 160 | 159 | 99% | | 0% | 0 | 0% | | 0% | 0 | 0% | | 0% | 1 | 1% |
| 102 | 283 | 161 | 156 | 97% | | 0% | 0 | 0% | | 0% | 0 | 0% | 1 | 1% | 4 | 2% |
| 103 | 261 | 128 | 120 | 94% | 2 | 2% | 0 | 0% | 1 | 1% | 0 | 0% | 3 | 2% | 2 | 2% |
| 104 | 251 | 127 | 125 | 98% | | 0% | | 0% | | 0% | 0 | 0% | 2 | 2% | | 0% |
| 105 | 343 | 179 | 175 | 98% | | 0% | | 0% | | 0% | 1 | 1% | 1 | 1% | 2 | 1% |
| 106 | 242 | 115 | 105 | 91% | | 0% | | 0% | | 0% | 1 | 1% | 2 | 2% | 7 | 6% |
| 107 | 246 | 119 | 115 | 97% | | 0% | | 0% | | 0% | | 0% | 1 | 1% | 3 | 3% |
| 108 | 255 | 96 | 92 | 96% | 1 | 1% | 0 | 0% | 0 | 0% | 0 | 0% | 0 | 0% | 2 | 2% |

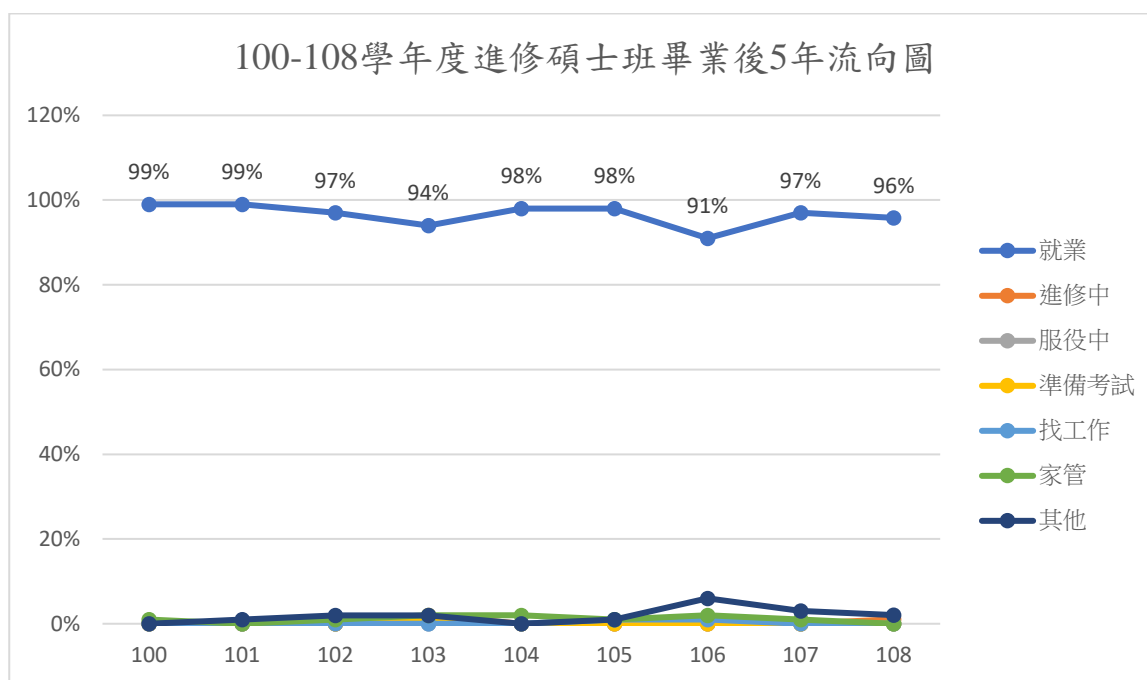


圖 4 100-108學年度進修碩士班畢業後5年流向圖

表 5 100-108學年度博士班畢業後5年流向調查表

| 學年度 | 畢業數 | 填答數 | 就業 | | 其他 | |
|-----|-----|-----|----|------|----|-----|
| | | | 人數 | 比例 | 人數 | 比例 |
| 100 | 12 | 12 | 11 | 92% | 1 | 8% |
| 101 | 24 | 22 | 20 | 91% | 2 | 9% |
| 102 | 19 | 12 | 11 | 92% | 1 | 8% |
| 103 | 26 | 19 | 18 | 95% | 1 | 5% |
| 104 | 19 | 14 | 12 | 86% | 2 | 14% |
| 105 | 27 | 22 | 22 | 100% | | 0% |
| 106 | 19 | 16 | 15 | 94% | 1 | 6% |

| | | | | | | |
|-----|----|----|----|------|---|-----|
| 107 | 19 | 14 | 12 | 86% | 2 | 14% |
| 108 | 17 | 8 | 8 | 100% | 0 | 0% |

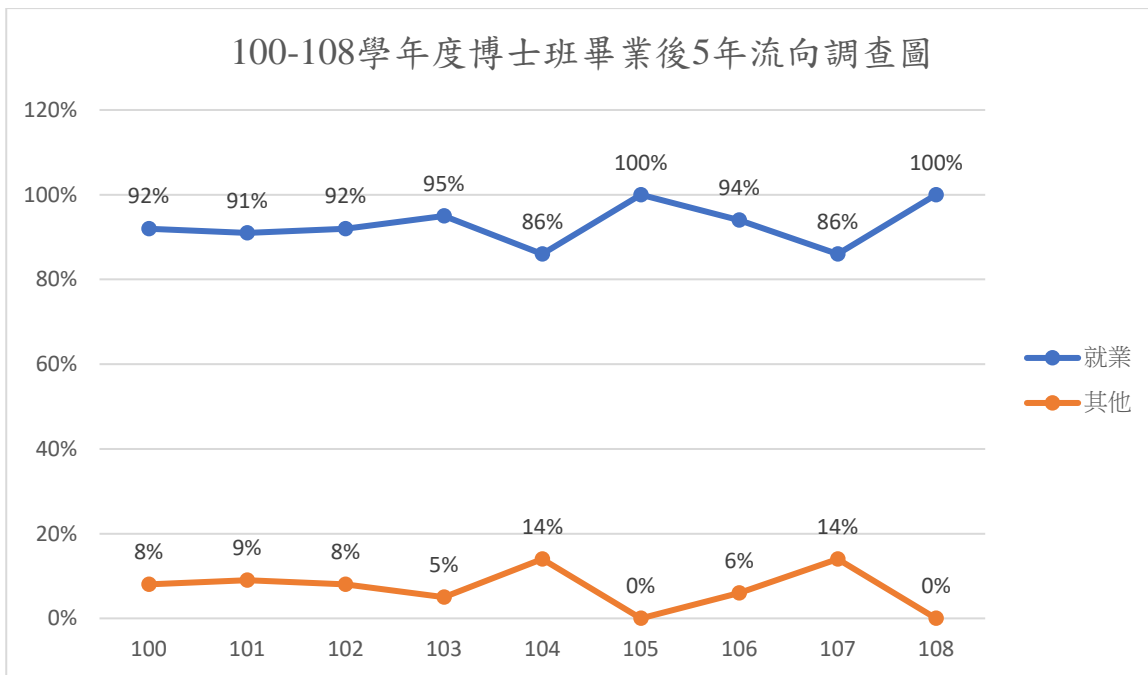


圖 5 100-108學年度博士班畢業後5年流向調查圖

任職機構性質

如表6顯示，108學年度學士班畢業生畢業後5年就業者任職於企業之比例佔56%為最高，任職於學校者佔20%次之。進修學士班如表1-7所示，任職於企業者佔56%為最高，任職於政府部門者佔11%次之。

表1-6 100-108學年度學士班畢業後5年就業者任職機構性質表

| 學年度 | 就業人數 | 機構性質 | | | | | | | | | | | | | |
|-----|------|------|-----|------|-----|-----|-----|-------|----|----|----|-------|----|----|----|
| | | 企業 | | 政府部門 | | 學校 | | 非營利機構 | | 創業 | | 自由工作者 | | 其他 | |
| | | 人數 | 比例 | 人數 | 比例 | 人數 | 比例 | 人數 | 比例 | 人數 | 比例 | 人數 | 比例 | 人數 | 比例 |
| 100 | 674 | 407 | 60% | 73 | 11% | 135 | 20% | 20 | 3% | 14 | 2% | 12 | 2% | 13 | 2% |
| 101 | 874 | 526 | 60% | 79 | 9% | 144 | 16% | 55 | 6% | 20 | 2% | 25 | 3% | 25 | 3% |
| 102 | 804 | 461 | 57% | 85 | 11% | 131 | 16% | 46 | 6% | 29 | 4% | 24 | 3% | 28 | 3% |
| 103 | 779 | 470 | 60% | 103 | 13% | 134 | 17% | 14 | 2% | 19 | 2% | 19 | 2% | 20 | 3% |
| 104 | 890 | 512 | 58% | 102 | 11% | 136 | 15% | 45 | 5% | 16 | 2% | 32 | 4% | 47 | 5% |
| 105 | 881 | 531 | 60% | 103 | 12% | 152 | 17% | 32 | 4% | 19 | 2% | 18 | 2% | 26 | 3% |
| 106 | 794 | 456 | 57% | 85 | 11% | 150 | 19% | 32 | 4% | 18 | 2% | 26 | 3% | 27 | 3% |
| 107 | 785 | 488 | 62% | 69 | 9% | 161 | 21% | 27 | 3% | 13 | 2% | 12 | 2% | 15 | 2% |
| 108 | 562 | 312 | 56% | 70 | 12% | 112 | 20% | 19 | 3% | 10 | 2% | 11 | 2% | 28 | 5% |

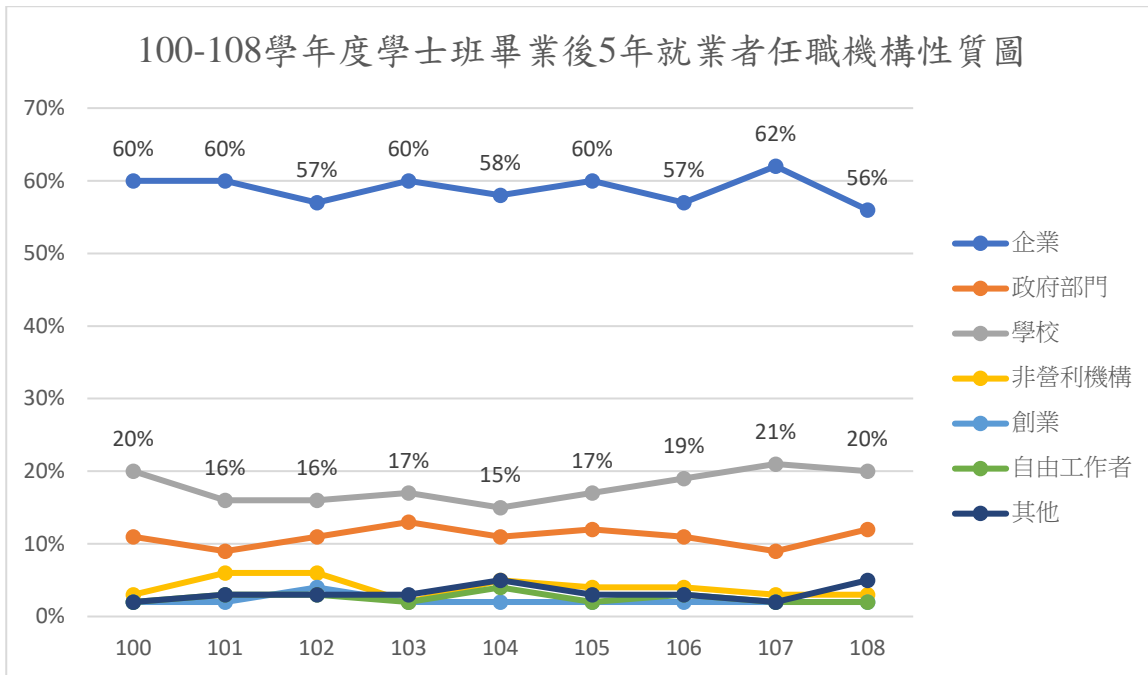


圖 6 100-108學年度學士班畢業後5年就業者任職機構性質圖

表 7 100-108學年度進修學士班畢業後5年就業者任職機構性質表

| 學年度 | 就業人數 | 機構性質 | | | | | | | | | | | | | |
|-----|------|------|-----|------|-----|----|-----|-------|-----|----|----|-------|----|----|-----|
| | | 企業 | | 政府部門 | | 學校 | | 非營利機構 | | 創業 | | 自由工作者 | | 其他 | |
| | | 人數 | 比例 | 人數 | 比例 | 人數 | 比例 | 人數 | 比例 | 人數 | 比例 | 人數 | 比例 | 人數 | 比例 |
| 100 | 159 | 114 | 72% | 11 | 7% | 7 | 4% | 4 | 3% | 9 | 6% | 6 | 4% | 8 | 5% |
| 101 | 210 | 112 | 53% | 21 | 10% | 22 | 10% | 24 | 11% | 14 | 7% | 9 | 4% | 8 | 4% |
| 102 | 176 | 113 | 64% | 16 | 9% | 10 | 6% | 7 | 4% | 10 | 6% | 6 | 3% | 14 | 8% |
| 103 | 170 | 113 | 66% | 17 | 10% | 11 | 6% | 5 | 3% | 12 | 7% | 4 | 2% | 8 | 5% |
| 104 | 178 | 115 | 65% | 21 | 12% | 10 | 6% | 3 | 2% | 10 | 6% | 1 | 1% | 18 | 10% |
| 105 | 167 | 107 | 64% | 30 | 18% | 7 | 4% | 4 | 2% | 7 | 4% | 4 | 2% | 8 | 5% |
| 106 | 187 | 128 | 68% | 13 | 7% | 17 | 9% | 4 | 2% | 7 | 4% | 3 | 2% | 15 | 8% |
| 107 | 185 | 128 | 69% | 14 | 8% | 4 | 2% | 5 | 3% | 12 | 6% | 8 | 4% | 14 | 8% |
| 108 | 116 | 65 | 56% | 13 | 11% | 9 | 8% | 4 | 3% | 11 | 9% | 8 | 7% | 6 | 5% |

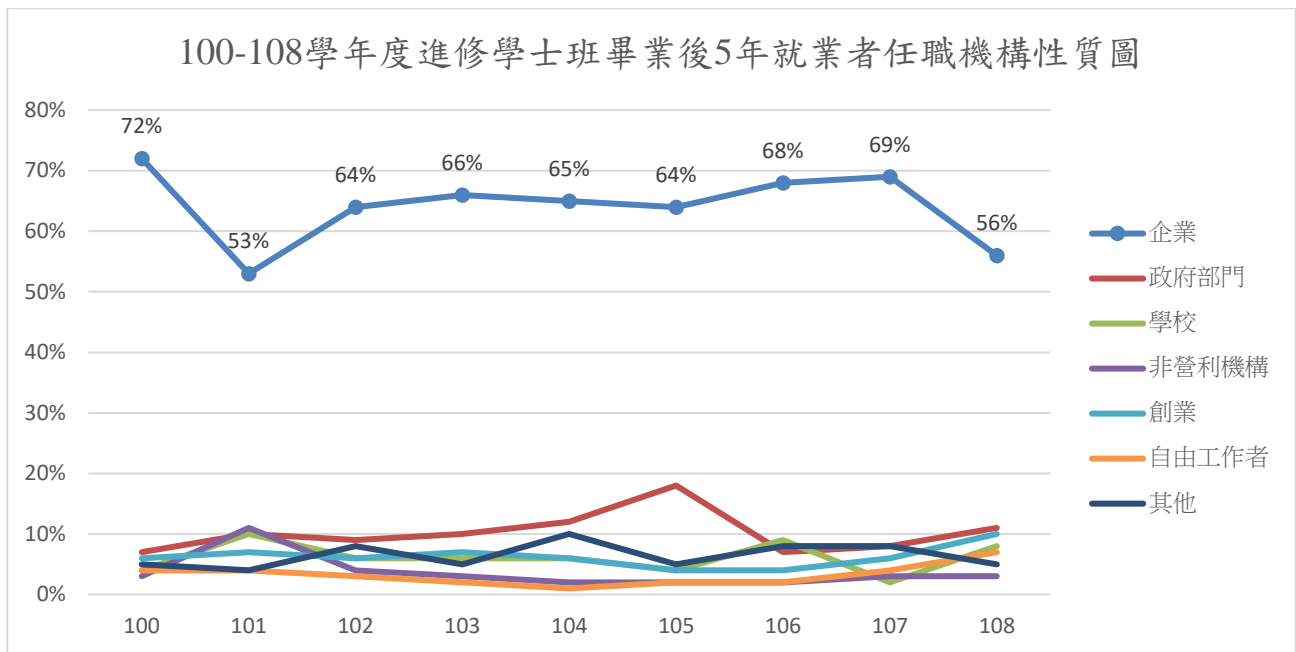


圖 7 100-108學年度進修學士班畢業後5年就業者任職機構性質圖

如表8所示，108學年度研究所碩士班畢業後5年，任職於學校者有48%為最高，任職於企業者佔31%次之。而進修碩士班如表9所示，55%任職於學校為最高，任職於企業者佔29%次之。而博士班如表10所示，有74%任職於學校為最高，其次為任職於企業及政府部門各佔13%次之。

表 8 100-108學年度研究所碩士班畢業後5年就業者任職機構性質表

| 學年度 | 就業人數 | 機構性質 | | | | | | | | | | | | | |
|-----|------|------|-----|------|-----|-----|-----|-------|----|----|----|-------|----|----|----|
| | | 企業 | | 政府部門 | | 學校 | | 非營利機構 | | 創業 | | 自由工作者 | | 其他 | |
| | | 人數 | 比例 | 人數 | 比例 | 人數 | 比例 | 人數 | 比例 | 人數 | 比例 | 人數 | 比例 | 人數 | 比例 |
| 100 | 255 | 108 | 42% | 25 | 10% | 96 | 38% | 7 | 3% | 7 | 3% | 6 | 2% | 6 | 2% |
| 101 | 287 | 146 | 51% | 20 | 7% | 91 | 32% | 13 | 5% | 7 | 2% | 2 | 1% | 8 | 3% |
| 102 | 273 | 108 | 40% | 28 | 10% | 97 | 36% | 12 | 4% | 8 | 3% | 9 | 3% | 11 | 4% |
| 103 | 273 | 121 | 44% | 20 | 7% | 102 | 37% | 10 | 4% | 8 | 3% | 5 | 2% | 7 | 3% |
| 104 | 233 | 102 | 44% | 26 | 11% | 81 | 35% | 9 | 4% | 6 | 3% | 6 | 3% | 3 | 1% |
| 105 | 234 | 121 | 52% | 19 | 8% | 62 | 26% | 12 | 5% | 7 | 3% | 9 | 4% | 4 | 2% |
| 106 | 224 | 103 | 46% | 23 | 10% | 81 | 36% | 5 | 2% | 1 | 0% | 6 | 3% | 5 | 2% |
| 107 | 186 | 96 | 52% | 14 | 8% | 59 | 32% | 6 | 3% | 1 | 1% | 3 | 2% | 7 | 4% |
| 108 | 170 | 53 | 31% | 16 | 9% | 81 | 48% | 5 | 3% | 2 | 1% | 6 | 4% | 7 | 4% |

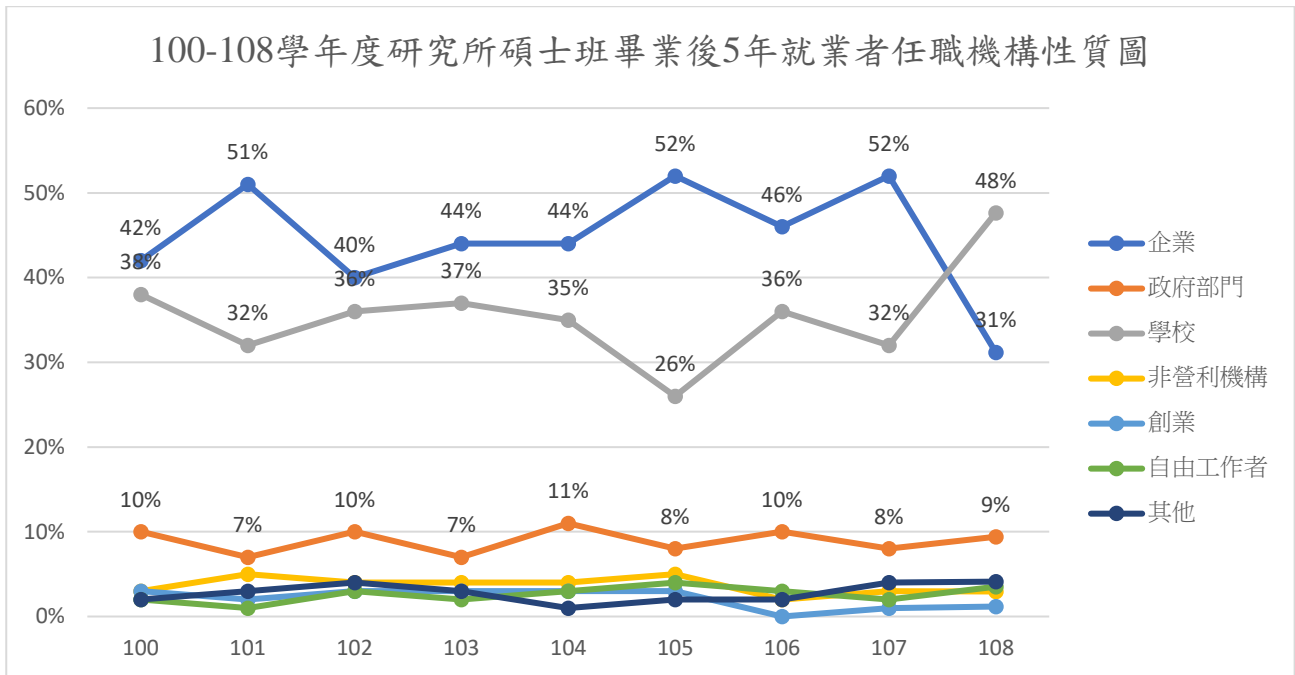


圖 8 100-108學年度研究所碩士班畢業後5年就業者任職機構性質圖

表 9 100-108學年度進修碩士班畢業後5年就業者任職機構性質表

| 學年 度 | 就業 人數 | 機構性質 | | | | | | | | | | | | | |
|---------|----------|--------|--------|--------|--------|--------|--------|-----------|--------|--------|--------|-----------|--------|--------|--------|
| | | 企業 | | 政府部門 | | 學校 | | 非營利 機構 | | 創業 | | 自由工 作者 | | 其他 | |
| | | 人 數 | 比 例 | 人 數 | 比 例 | 人 數 | 比 例 | 人 數 | 比 例 | 人 數 | 比 例 | 人 數 | 比 例 | 人 數 | 比 例 |
| 100 | 140 | 39 | 28% | 16 | 11% | 80 | 57% | 2 | 1% | | 0% | 2 | 1% | 1 | 1% |
| 101 | 159 | 48 | 30% | 10 | 6% | 81 | 51% | 6 | 4% | 4 | 3% | 4 | 3% | 6 | 4% |
| 102 | 156 | 39 | 25% | 16 | 10% | 90 | 58% | 3 | 2% | 4 | 3% | | 0% | 4 | 3% |
| 103 | 120 | 35 | 29% | 14 | 12% | 64 | 53% | 1 | 1% | 3 | 3% | 2 | 2% | 1 | 1% |
| 104 | 125 | 32 | 26% | 12 | 10% | 71 | 57% | 5 | 4% | 4 | 3% | 1 | 1% | | 0% |
| 105 | 175 | 47 | 27% | 29 | 17% | 83 | 47% | 3 | 2% | 5 | 3% | 3 | 2% | 5 | 3% |
| 106 | 105 | 36 | 34% | 12 | 11% | 50 | 48% | 1 | 1% | 3 | 3% | 1 | 1% | 2 | 2% |
| 107 | 115 | 52 | 45% | 5 | 4% | 49 | 43% | 2 | 2% | 4 | 3% | 2 | 2% | 1 | 1% |
| 108 | 92 | 27 | 29% | 9 | 10% | 51 | 55% | 0 | 0% | 2 | 2% | 1 | 1% | 2 | 2% |

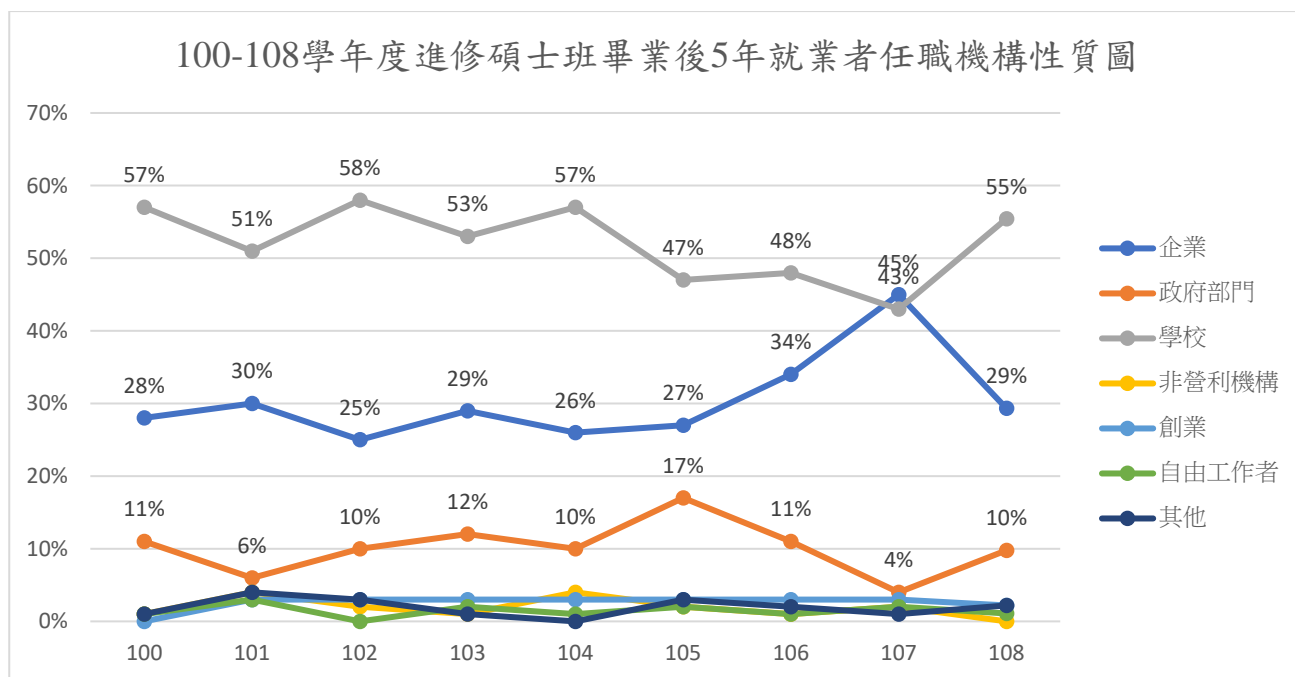


圖 9 100-108學年度進修碩士班畢業後5年就業者任職機構性質圖

表 10 100-108學年度研究所博士班畢業後5年就業者任職機構性質表

| 學年度 | 就業人數 | 機構性質 | | | | | | | | | | | |
|-----|------|------|-----|------|-----|----|-----|-------|-----|----|-----|-------|----|
| | | 企業 | | 政府部門 | | 學校 | | 非營利機構 | | 創業 | | 自由工作者 | |
| | | 人數 | 比例 | 人數 | 比例 | 人數 | 比例 | 人數 | 比例 | 人數 | 比例 | 人數 | 比例 |
| 100 | 11 | 2 | 18% | 1 | 9% | 6 | 55% | | 0% | 2 | 18% | | |
| 101 | 20 | 3 | 15% | | 0% | 15 | 75% | 1 | 5% | 1 | 5% | | |
| 102 | 11 | 1 | 9% | | 0% | 9 | 82% | | 0% | 1 | 9% | | |
| 103 | 18 | 3 | 17% | 1 | 6% | 14 | 78% | | 0% | | 0% | | |
| 104 | 12 | 1 | 8% | 1 | 8% | 8 | 67% | 2 | 17% | | 0% | | |
| 105 | 22 | 5 | 23% | 1 | 5% | 13 | 59% | 2 | 9% | 1 | 5% | | |
| 106 | 15 | 3 | 20% | 1 | 7% | 10 | 67% | | 0% | | 0% | 1 | 7% |
| 107 | 12 | 3 | 25% | 4 | 33% | 5 | 42% | | 0% | | 0% | | 0% |
| 108 | 8 | 1 | 13% | 1 | 13% | 6 | 74% | 0 | 0% | 0 | 0% | 0 | 0% |

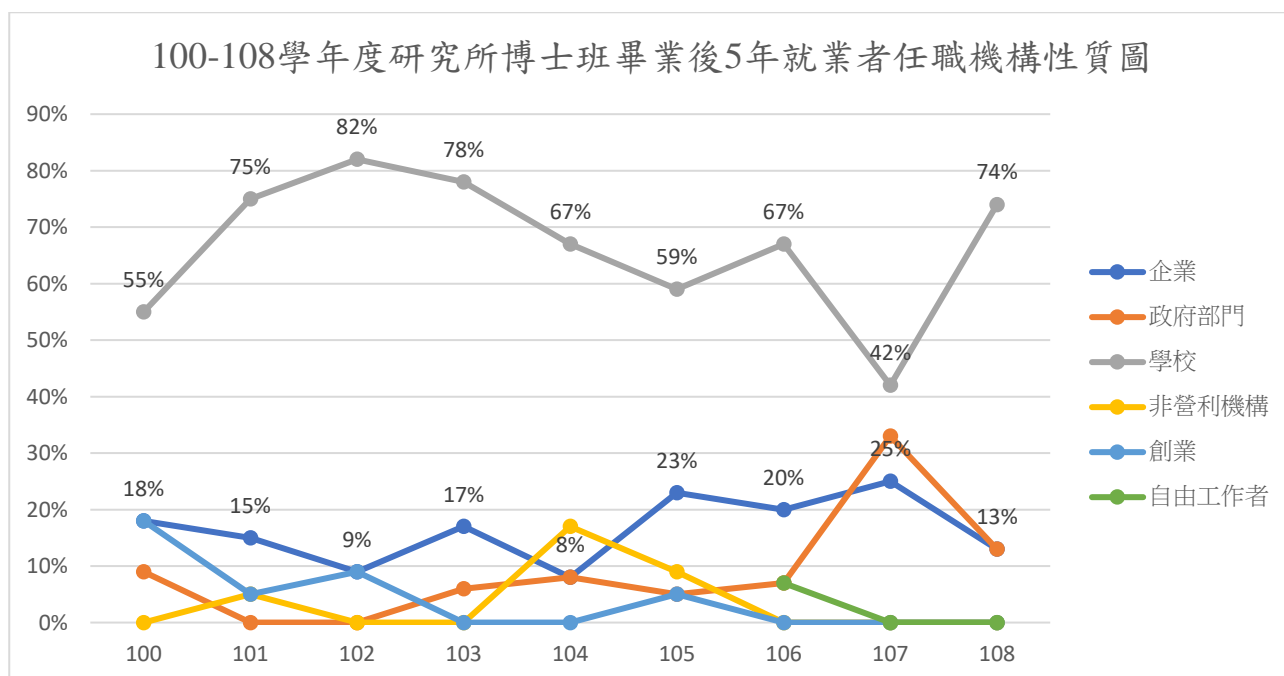


圖 10 100-108學年度研究所博士班畢業後5年就業者任職機構性質圖

服務部門別

如表11顯示，108學年度畢業後5年就業者服務部門別，學士班以「教育訓練部門」佔20%最多，進修學士班以「其他部門」佔19%最多、「工程部門」佔11%次之，碩士班、進修碩士班及博士班皆以「教育訓練部門」佔最多數。

表 11 100-108學年度畢業後5年學士班就業者服務部門別表

| 服務部門別 | 100學年 | 101學年 | 102學年 | 103學年 | 104學年 | 105學年 | 106學年 | 107學年 | 108學年 |
|-----------|-------|-------|-------|-------|-------|-------|-------|-------|-------|
| 教育訓練部門 | 16% | 19% | 18% | 16% | 16% | 17% | 18% | 21% | 20% |
| 行政部門 | 11% | 10% | 10% | 12% | 12% | 13% | 11% | 9% | 10% |
| 業務部門 | 8% | 8% | 9% | 9% | 10% | 8% | 9% | 7% | 8% |
| 企劃/行銷部門 | 4% | 3% | 6% | 4% | 3% | 5% | 5% | 3% | 3% |
| 研發/開發部門 | 10% | 11% | 10% | 9% | 10% | 11% | 10% | 11% | 13% |
| 設計部門 | 3% | 3% | 3% | 3% | 3% | 3% | 3% | 3% | 2% |
| 人力資源/培訓部門 | 4% | 1% | 1% | 1% | 1% | 2% | 2% | 1% | 1% |
| 生產/製造部門 | 7% | 8% | 4% | 6% | 6% | 8% | 7% | 6% | 5% |
| 工程部門 | 8% | 8% | 7% | 5% | 9% | 7% | 7% | 10% | 7% |
| 營業(運)部門 | 3% | 3% | 4% | 4% | 3% | 3% | 2% | 3% | 3% |
| 品保部門 | 2% | 2% | 3% | 2% | 3% | 2% | 2% | 3% | 2% |
| 物流部門 | 1% | 1% | 2% | 0% | 1% | 1% | 1% | 1% | 1% |
| 市場調查部門 | 0% | 0% | 0% | 0% | 0% | 0% | 0% | 0% | 0% |
| 公關部門 | 1% | 0% | 0% | 0% | 0% | 0% | 1% | 0% | 0% |
| 財務/會計部門 | 1% | 3% | 2% | 3% | 2% | 3% | 2% | 4% | 1% |
| 採購部門 | 0% | 1% | 1% | 1% | 1% | 1% | 2% | 1% | 2% |
| 統計部門 | 0% | 0% | 1% | 0% | 0% | 0% | 0% | 0% | 0% |
| 法務部門 | 1% | 1% | 1% | 1% | 0% | 0% | 1% | 0% | 0% |
| 資訊部門 | 3% | 4% | 4% | 4% | 4% | 5% | 4% | 3% | 6% |
| 客服部門 | 1% | 2% | 1% | 1% | 1% | 1% | 1% | 1% | 1% |
| 稽核部門 | 0% | 0% | 1% | 1% | 0% | 1% | 1% | 1% | 1% |
| 其他部門 | 17% | 14% | 12% | 18% | 14% | 10% | 12% | 11% | 14% |

表 12 100-108學年度畢業後5年進修學士班就業者服務部門別表

| 服務部門別 | 100學年 | 101學年 | 102學年 | 103學年 | 104學年 | 105學年 | 106學年 | 107學年 | 108學年 |
|-----------|-------|-------|-------|-------|-------|-------|-------|-------|-------|
| 教育訓練部門 | 7% | 10% | 9% | 6% | 7% | 7% | 11% | 5% | 9% |
| 行政部門 | 8% | 10% | 8% | 11% | 13% | 16% | 12% | 14% | 9% |
| 業務部門 | 17% | 7% | 10% | 8% | 6% | 14% | 10% | 6% | 10% |
| 企劃/行銷部門 | 4% | 1% | 5% | 2% | 3% | 7% | 6% | 3% | 2% |
| 研發/開發部門 | 3% | 4% | 4% | 6% | 2% | 4% | 4% | 4% | 3% |
| 設計部門 | 3% | 2% | 2% | 0% | 2% | 4% | 4% | 2% | 6% |
| 人力資源/培訓部門 | 3% | 4% | 3% | 1% | 1% | 4% | 4% | 1% | 4% |
| 生產/製造部門 | 13% | 15% | 6% | 12% | 10% | 10% | 8% | 14% | 8% |
| 工程部門 | 6% | 6% | 6% | 8% | 14% | 9% | 6% | 15% | 11% |
| 營業(運)部門 | 5% | 2% | 8% | 7% | 8% | 1% | 2% | 2% | 10% |

| 服務部門別 | 100學年 | 101學年 | 102學年 | 103學年 | 104學年 | 105學年 | 106學年 | 107學年 | 108學年 |
|---------|-------|-------|-------|-------|-------|-------|-------|-------|-------|
| 品保部門 | 4% | 3% | 2% | 5% | 2% | 2% | 4% | 2% | 2% |
| 物流部門 | 2% | 1% | 2% | 1% | 1% | 4% | 6% | 1% | 3% |
| 市場調查部門 | 1% | 0% | 0% | 0% | 0% | 0% | 0% | 1% | 0% |
| 公關部門 | 3% | 0% | 0% | 1% | 0% | 1% | 2% | 1% | 0% |
| 財務/會計部門 | 2% | 2% | 3% | 1% | 8% | 2% | 3% | 6% | 1% |
| 採購部門 | 1% | 2% | 1% | 1% | 0% | 0% | 1% | 2% | 0% |
| 統計部門 | 0% | 0% | 0% | 0% | 0% | 0% | 1% | 2% | 0% |
| 法務部門 | 0% | 0% | 0% | 0% | 1% | 1% | 0% | 2% | 1% |
| 資訊部門 | 3% | 0% | 3% | 2% | 4% | 1% | 1% | 2% | 1% |
| 客服部門 | 1% | 2% | 3% | 1% | 1% | 1% | 2% | 2% | 0% |
| 稽核部門 | 0% | 1% | 2% | 0% | 0% | 0% | 1% | 1% | 0% |
| 其他部門 | 16% | 26% | 24% | 28% | 19% | 14% | 15% | 15% | 19% |

表 13 100-108學年度畢業後5年碩士班就業者服務部門別表

| 服務部門別 | 100學年 | 101學年 | 102學年 | 103學年 | 104學年 | 105學年 | 106學年 | 107學年 | 108學年 |
|-----------|-------|-------|-------|-------|-------|-------|-------|-------|-------|
| 教育訓練部門 | 37% | 29% | 34% | 34% | 32% | 24% | 32% | 36% | 42% |
| 行政部門 | 5% | 11% | 6% | 10% | 10% | 10% | 10% | 8% | 10% |
| 業務部門 | 7% | 5% | 6% | 7% | 9% | 8% | 7% | 5% | 5% |
| 企劃/行銷部門 | 6% | 3% | 5% | 3% | 2% | 5% | 4% | 4% | 4% |
| 研發/開發部門 | 11% | 15% | 13% | 12% | 8% | 12% | 11% | 12% | 6% |
| 設計部門 | 2% | 0% | 1% | 0% | 1% | 1% | 1% | 1% | 1% |
| 人力資源/培訓部門 | 2% | 1% | 2% | 1% | 0% | 3% | 0% | 1% | 0% |
| 生產/製造部門 | 3% | 6% | 1% | 4% | 5% | 7% | 9% | 5% | 3% |
| 工程部門 | 5% | 5% | 4% | 4% | 6% | 2% | 5% | 8% | 8% |
| 營業(運)部門 | 2% | 1% | 3% | 2% | 1% | 2% | 2% | 2% | 3% |
| 品保部門 | 4% | 4% | 3% | 2% | 2% | 4% | 1% | 2% | 4% |
| 物流部門 | 1% | 0% | 1% | 0% | 1% | 0% | 0% | 1% | 0% |
| 市場調查部門 | 0% | 0% | 0% | 0% | 0% | 1% | 0% | 1% | 0% |
| 公關部門 | 0% | 0% | 0% | 0% | 0% | 0% | 0% | 0% | 0% |
| 財務/會計部門 | 2% | 3% | 1% | 1% | 1% | 2% | 0% | 1% | 1% |
| 採購部門 | 1% | 1% | 1% | 1% | 2% | 0% | 1% | 0% | 1% |
| 統計部門 | 0% | 0% | 1% | 0% | 0% | 0% | 0% | 0% | 0% |
| 法務部門 | 0% | 0% | 0% | 0% | 0% | 0% | 0% | 0% | 0% |
| 資訊部門 | 3% | 4% | 3% | 3% | 5% | 4% | 4% | 3% | 5% |
| 客服部門 | 0% | 1% | 0% | 1% | 0% | 1% | 0% | 0% | 0% |
| 稽核部門 | 0% | 0% | 0% | 0% | 0% | 0% | 0% | 1% | 1% |
| 其他部門 | 9% | 9% | 13% | 14% | 13% | 14% | 10% | 12% | 8% |

表 14 100-108學年度畢業後5年進修碩士班就業者服務部門別表

| 服務部門別 | 100學年 | 101學年 | 102學年 | 103學年 | 104學年 | 105學年 | 106學年 | 107學年 | 108學年 |
|-----------|-------|-------|-------|-------|-------|-------|-------|-------|-------|
| 教育訓練部門 | 42% | 46% | 49% | 48% | 50% | 43% | 45% | 39% | 53% |
| 行政部門 | 10% | 18% | 12% | 9% | 14% | 18% | 13% | 12% | 10% |
| 業務部門 | 2% | 5% | 6% | 9% | 7% | 7% | 13% | 5% | 8% |
| 企劃/行銷部門 | 3% | 1% | 1% | 4% | 2% | 2% | 3% | 3% | 1% |
| 研發/開發部門 | 4% | 3% | 1% | 3% | 1% | 3% | 2% | 3% | 0% |
| 設計部門 | 1% | 0% | 1% | 0% | 2% | 0% | 0% | 0% | 0% |
| 人力資源/培訓部門 | 9% | 1% | 1% | 2% | 5% | 3% | 1% | 4% | 1% |
| 生產/製造部門 | 3% | 6% | 1% | 3% | 2% | 2% | 1% | 3% | 0% |
| 工程部門 | 7% | 1% | 4% | 4% | 5% | 3% | 8% | 8% | 13% |
| 營業(運)部門 | 4% | 1% | 4% | 3% | 2% | 2% | 0% | 5% | 1% |
| 品保部門 | 0% | 0% | 1% | 2% | 1% | 1% | 1% | 5% | 2% |
| 物流部門 | 0% | 0% | 0% | 1% | 0% | 0% | 0% | 1% | 1% |
| 公關部門 | 1% | 0% | 0% | 0% | 0% | 0% | 0% | 0% | 0% |
| 財務/會計部門 | 6% | 4% | 0% | 0% | 0% | 2% | 2% | 0% | 0% |
| 採購部門 | 0% | 1% | 0% | 2% | 0% | 2% | 1% | 2% | 1% |
| 法務部門 | 0% | 1% | 1% | 0% | 1% | 2% | 0% | 0% | 0% |
| 資訊部門 | 0% | 2% | 0% | 3% | 1% | 0% | 1% | 0% | 0% |
| 客服部門 | 1% | 0% | 0% | 0% | 1% | 0% | 0% | 0% | 0% |
| 稽核部門 | 0% | 0% | 1% | 0% | 1% | 3% | 1% | 1% | 1% |
| 其他部門 | 8% | 11% | 19% | 8% | 7% | 8% | 9% | 0% | 8% |

表 15 100-108年度畢業後5年博士班就業者服務部門別表

| 服務部門別 | 100學年 | 101學年 | 102學年 | 103學年 | 104學年 | 105學年 | 106學年 | 107學年 | 108學年 |
|---------|-------|-------|-------|-------|-------|-------|-------|-------|-------|
| 教育訓練部門 | 64% | 80% | 73% | 61% | 58% | 59% | 60% | 33% | 63% |
| 行政部門 | 27% | 10% | 9% | 28% | 0% | 23% | 13% | 25% | 25% |
| 業務部門 | 0% | 0% | 9% | 0% | 8% | 5% | 0% | 0% | 0% |
| 企劃/行銷部門 | 0% | 5% | 0% | 0% | 0% | 0% | 0% | 8% | 0% |
| 研發/開發部門 | 0% | 0% | 0% | 6% | 25% | 9% | 7% | 17% | 0% |
| 生產/製造部門 | 9% | 0% | 0% | 6% | 0% | 5% | 0% | 0% | 0% |
| 營業(運)部門 | 0% | 0% | 0% | 0% | 0% | 0% | 0% | 0% | 13% |
| 市場調查部門 | 0% | 0% | 0% | 0% | 0% | 0% | 7% | 0% | 0% |
| 客服部門 | 0% | 0% | 0% | 0% | 0% | 0% | 7% | 0% | 0% |
| 其他部門 | 0% | 5% | 9% | 0% | 8% | 0% | 7% | 17% | 12% |

表 16 100-108學年度畢業後5年就業者服務部門別表

| 服務部門別 | 100學 年 | 101學 年 | 102學 年 | 103學 年 | 104學 年 | 105學 年 | 106學 年 | 107學 年 | 108學 年 | 總計 |
|---------------|-----------|-----------|-----------|-----------|-----------|-----------|-----------|-----------|-----------|-----|
| 教育訓練部門 | 22% | 23% | 23% | 22% | 21% | 20% | 22% | 23% | 26% | 22% |
| 行政部門 | 9% | 11% | 9% | 12% | 12% | 13% | 11% | 10% | 10% | 11% |
| 業務部門 | 8% | 7% | 8% | 8% | 9% | 9% | 9% | 6% | 7% | 8% |
| 企劃/行銷部門 | 4% | 3% | 5% | 4% | 3% | 5% | 5% | 3% | 3% | 4% |
| 研發/開發部門 | 9% | 10% | 9% | 9% | 8% | 10% | 9% | 10% | 9% | 9% |
| 設計部門 | 3% | 2% | 2% | 2% | 3% | 2% | 3% | 2% | 2% | 2% |
| 人力資源/培訓 部門 | 4% | 2% | 2% | 1% | 1% | 2% | 2% | 2% | 1% | 2% |
| 生產/製造部門 | 6% | 8% | 3% | 6% | 6% | 7% | 7% | 7% | 4% | 6% |
| 工程部門 | 7% | 6% | 6% | 5% | 8% | 6% | 6% | 10% | 8% | 7% |
| 營業(運)部門 | 3% | 2% | 4% | 4% | 4% | 2% | 2% | 3% | 4% | 3% |
| 品保部門 | 3% | 3% | 3% | 2% | 2% | 2% | 2% | 3% | 2% | 2% |
| 物流部門 | 1% | 1% | 1% | 0% | 1% | 1% | 1% | 1% | 1% | 1% |
| 市場調查部門 | 0% | 0% | 0% | 0% | 0% | 0% | 0% | 0% | 0% | 0% |
| 公關部門 | 1% | 0% | 0% | 0% | 0% | 0% | 1% | 0% | 0% | 0% |
| 財務/會計部門 | 2% | 3% | 2% | 2% | 2% | 2% | 2% | 3% | 1% | 2% |
| 採購部門 | 1% | 1% | 1% | 1% | 1% | 1% | 1% | 1% | 1% | 1% |
| 統計部門 | 0% | 0% | 1% | 0% | 0% | 0% | 0% | 0% | 0% | 0% |
| 法務部門 | 0% | 1% | 0% | 0% | 1% | 1% | 0% | 0% | 0% | 0% |
| 資訊部門 | 2% | 3% | 3% | 3% | 4% | 4% | 3% | 3% | 4% | 3% |
| 客服部門 | 1% | 1% | 1% | 1% | 1% | 1% | 1% | 1% | 1% | 1% |
| 稽核部門 | 0% | 0% | 1% | 0% | 0% | 1% | 1% | 0% | 1% | 0% |
| 其他部門 | 14% | 14% | 15% | 18% | 14% | 11% | 12% | 12% | 12% | 14% |

主要工作行業類別

如表17顯示，108學年度畢業後5年就業者主要工作行業類別，學士班以「教育業」佔24%最多，「製造業」佔17%次之。進修學士班以「農、林、漁、牧業」及「營建工程業」各佔16%最多，以「製造業」佔12%次之。

碩士班以「教育業」佔47%最多，「製造業」佔12%次之，進修碩士班及博士班則皆以「教育業」為最多。

表 17 100-108學年度學士班畢業後5年就業者工作行業類別表

| 行業類別 | 100學年 | 101學年 | 102學年 | 103學年 | 104學年 | 105學年 | 106學年 | 107學年 | 108學年 |
|------------------|-------|-------|-------|-------|-------|-------|-------|-------|-------|
| 農、林、漁、牧業 | 10% | 7% | 6% | 7% | 10% | 8% | 9% | 8% | 7% |
| 礦業及土石採取業 | 0% | 0% | 0% | 0% | 0% | 1% | 0% | 0% | 1% |
| 製造業 | 11% | 15% | 14% | 13% | 14% | 16% | 13% | 14% | 17% |
| 電力及燃氣供應業 | 1% | 2% | 1% | 1% | 2% | 1% | 1% | 1% | 1% |
| 用水供應及污染整治業 | 1% | 0% | 1% | 0% | 0% | 1% | 0% | 1% | 0% |
| 營建工程業 | 9% | 5% | 6% | 4% | 6% | 5% | 5% | 7% | 6% |
| 批發及零售業 | 3% | 3% | 4% | 4% | 4% | 3% | 3% | 3% | 4% |
| 運輸及倉儲業 | 2% | 2% | 3% | 3% | 2% | 2% | 1% | 2% | 2% |
| 住宿及餐飲業 | 1% | 3% | 2% | 2% | 3% | 2% | 2% | 2% | 1% |
| 出版、影音製作、傳播及資訊服務業 | 4% | 3% | 2% | 3% | 3% | 4% | 4% | 2% | 3% |
| 金融及保險業 | 4% | 5% | 6% | 8% | 7% | 6% | 8% | 6% | 7% |
| 不動產業 | 1% | 0% | 0% | 0% | 1% | 1% | 0% | 1% | 0% |
| 專業、科學及技術服務業 | 11% | 15% | 12% | 9% | 10% | 13% | 11% | 12% | 10% |
| 支援服務業 | 2% | 0% | 1% | 1% | 1% | 0% | 1% | 1% | 1% |
| 公共行政及國防、強制性社會安全 | 6% | 5% | 4% | 5% | 6% | 5% | 5% | 3% | 4% |
| 教育業 | 18% | 19% | 20% | 19% | 18% | 20% | 21% | 25% | 24% |
| 醫療保健及社會工作服務業 | 4% | 3% | 4% | 3% | 4% | 4% | 4% | 4% | 4% |
| 藝術、娛樂及休閒服務業 | 4% | 4% | 4% | 6% | 4% | 3% | 5% | 3% | 3% |
| 其他服務業 | 7% | 7% | 9% | 12% | 7% | 6% | 5% | 5% | 6% |

表 18 100-108學年度進修學士班畢業後5年就業者工作行業類別表

| 行業類別 | 100學年 | 101學年 | 102學年 | 103學年 | 104學年 | 105學年 | 106學年 | 107學年 | 108學年 |
|--------------------|-------|-------|-------|-------|-------|-------|-------|-------|-------|
| 農、林、漁、牧業 | 14% | 12% | 9% | 9% | 11% | 10% | 8% | 12% | 16% |
| 礦業及土石採取業 | 1% | 0% | 0% | 0% | 1% | 1% | 0% | 2% | 3% |
| 製造業 | 16% | 16% | 6% | 19% | 14% | 16% | 11% | 19% | 12% |
| 電力及燃氣供應業 | 1% | 1% | 1% | 2% | 2% | 5% | 1% | 2% | 2% |
| 用水供應及污染整治業 | 3% | 1% | 0% | 0% | 1% | 1% | 0% | 2% | 3% |
| 營建工程業 | 11% | 7% | 7% | 11% | 10% | 7% | 7% | 12% | 16% |
| 批發及零售業 | 3% | 3% | 7% | 4% | 6% | 5% | 4% | 10% | 6% |
| 運輸及倉儲業 | 4% | 3% | 4% | 2% | 2% | 5% | 7% | 6% | 3% |
| 住宿及餐飲業 | 6% | 8% | 6% | 6% | 4% | 5% | 4% | 3% | 5% |
| 出版、影音製作、傳播及資訊通訊服務業 | 1% | 0% | 2% | 0% | 2% | 2% | 5% | 2% | 3% |
| 金融及保險業 | 5% | 4% | 10% | 4% | 8% | 8% | 10% | 7% | 7% |
| 不動產業 | 2% | 0% | 0% | 1% | 1% | 0% | 0% | 2% | 2% |
| 專業、科學及技術服務業 | 7% | 5% | 9% | 6% | 6% | 5% | 10% | 2% | 3% |
| 支援服務業 | 1% | 2% | 2% | 1% | 1% | 1% | 2% | 2% | 0% |
| 公共行政及國防、強制性社會安全 | 3% | 5% | 5% | 3% | 4% | 8% | 7% | 4% | 3% |
| 教育業 | 7% | 11% | 7% | 7% | 7% | 4% | 9% | 4% | 8% |
| 醫療保健及社會工作服務業 | 4% | 6% | 5% | 4% | 5% | 4% | 3% | 2% | 2% |
| 藝術、娛樂及休閒服務業 | 4% | 9% | 7% | 5% | 3% | 3% | 5% | 3% | 7% |
| 其他服務業 | 7% | 7% | 13% | 16% | 13% | 12% | 8% | 6% | 2% |

表 19 100-108學年度碩士班畢業後5年就業者工作行業類別表

| 行業類別 | 100學年 | 101學年 | 102學年 | 103學年 | 104學年 | 105學年 | 106學年 | 107學年 | 108學年 |
|--------------------|-------|-------|-------|-------|-------|-------|-------|-------|-------|
| 農、林、漁、牧業 | 10% | 9% | 6% | 7% | 8% | 10% | 6% | 7% | 4% |
| 礦業及土石採取業 | 0% | 0% | 0% | 0% | 0% | 0% | 0% | 0% | 1% |
| 製造業 | 8% | 12% | 10% | 12% | 15% | 13% | 19% | 12% | 12% |
| 電力及燃氣供應業 | 1% | 0% | 0% | 1% | 2% | 1% | 0% | 1% | 0% |
| 用水供應及污染整治業 | 1% | 0% | 0% | 0% | 0% | 0% | 0% | 0% | 0% |
| 營建工程業 | 6% | 4% | 3% | 1% | 3% | 2% | 5% | 4% | 5% |
| 批發及零售業 | 3% | 2% | 3% | 4% | 3% | 3% | 3% | 4% | 3% |
| 運輸及倉儲業 | 3% | 2% | 1% | 1% | 1% | 1% | 0% | 1% | 1% |
| 住宿及餐飲業 | 0% | 2% | 2% | 1% | 2% | 3% | 0% | 0% | 0% |
| 出版、影音製作、傳播及資訊通訊服務業 | 0% | 1% | 2% | 3% | 2% | 2% | 2% | 3% | 2% |
| 金融及保險業 | 4% | 4% | 4% | 4% | 3% | 6% | 2% | 2% | 4% |
| 不動產業 | 1% | 0% | 0% | 0% | 0% | 0% | 0% | 0% | 1% |
| 專業、科學及技術服務業 | 13% | 15% | 14% | 12% | 7% | 14% | 9% | 13% | 9% |
| 支援服務業 | 0% | 0% | 1% | 0% | 0% | 0% | 0% | 1% | 1% |

| 行業類別 | 100學年 | 101學年 | 102學年 | 103學年 | 104學年 | 105學年 | 106學年 | 107學年 | 108學年 |
|-----------------|-------|-------|-------|-------|-------|-------|-------|-------|-------|
| 公共行政及國防、強制性社會安全 | 2% | 2% | 1% | 2% | 3% | 0% | 2% | 2% | 2% |
| 教育業 | 37% | 33% | 38% | 39% | 35% | 29% | 37% | 38% | 47% |
| 醫療保健及社會工作服務業 | 7% | 6% | 6% | 5% | 7% | 9% | 6% | 5% | 7% |
| 藝術、娛樂及休閒服務業 | 1% | 1% | 2% | 1% | 2% | 3% | 4% | 2% | 1% |
| 其他服務業 | 3% | 5% | 6% | 4% | 4% | 6% | 3% | 6% | 2% |

表 20 100-108學年度進修碩士班畢業後5年就業者工作行業類別表

| 行業類別 | 100學年 | 101學年 | 102學年 | 103學年 | 104學年 | 105學年 | 106學年 | 107學年 | 108學年 |
|------------------|-------|-------|-------|-------|-------|-------|-------|-------|-------|
| 農、林、漁、牧業 | 6% | 4% | 4% | 3% | 3% | 3% | 7% | 4% | 3% |
| 礦業及土石採取業 | 0% | 0% | 0% | 0% | 1% | 1% | 1% | 0% | 0% |
| 製造業 | 3% | 7% | 6% | 9% | 7% | 6% | 3% | 10% | 2% |
| 電力及燃氣供應業 | 0% | 0% | 0% | 0% | 1% | 1% | 0% | 3% | 0% |
| 用水供應及污染整治業 | 0% | 0% | 0% | 0% | 0% | 1% | 0% | 0% | 1% |
| 營建工程業 | 6% | 1% | 4% | 7% | 6% | 2% | 6% | 7% | 12% |
| 批發及零售業 | 2% | 1% | 1% | 2% | 2% | 2% | 3% | 2% | 1% |
| 運輸及倉儲業 | 1% | 1% | 0% | 2% | 0% | 1% | 1% | 1% | 1% |
| 住宿及餐飲業 | 1% | 1% | 3% | 0% | 1% | 1% | 2% | 3% | 1% |
| 出版、影音製作、傳播及資訊服務業 | 0% | 1% | 1% | 0% | 2% | 1% | 1% | 0% | 1% |
| 金融及保險業 | 8% | 6% | 6% | 11% | 4% | 13% | 11% | 10% | 10% |
| 不動產業 | 1% | 0% | 1% | 0% | 1% | 0% | 1% | 1% | 0% |
| 專業、科學及技術服務業 | 4% | 4% | 4% | 1% | 1% | 4% | 5% | 4% | 0% |
| 支援服務業 | 1% | 1% | 0% | 0% | 0% | 0% | 1% | 0% | 0% |
| 公共行政及國防、強制性社會安全 | 3% | 5% | 3% | 2% | 4% | 5% | 4% | 1% | 7% |
| 教育業 | 55% | 55% | 58% | 53% | 56% | 50% | 48% | 45% | 55% |
| 醫療保健及社會工作服務業 | 5% | 8% | 6% | 6% | 9% | 8% | 6% | 4% | 4% |
| 藝術、娛樂及休閒服務業 | 0% | 1% | 1% | 0% | 1% | 0% | 0% | 0% | 0% |
| 其他服務業 | 4% | 5% | 3% | 6% | 3% | 2% | 2% | 3% | 1% |

表 21 100-108學年度博士班畢業後5年就業者工作行業類別表

| 行業類別 | 100學年 | 101學年 | 102學年 | 103學年 | 104學年 | 105學年 | 106學年 | 107學年 | 108學年 |
|------------------|-------|-------|-------|-------|-------|-------|-------|-------|-------|
| 農、林、漁、牧業 | 0% | 0% | 0% | 0% | 8% | 0% | 0% | 8% | 0% |
| 製造業 | 9% | 0% | 0% | 0% | 8% | 5% | 7% | 0% | 0% |
| 批發及零售業 | 0% | 0% | 0% | 6% | 0% | 0% | 0% | 8% | 0% |
| 運輸及倉儲業 | 0% | 0% | 0% | 0% | 0% | 0% | 7% | 0% | 0% |
| 住宿及餐飲業 | 0% | 0% | 9% | 0% | 0% | 0% | 0% | 0% | 13% |
| 出版、影音製作、傳播及資訊服務業 | 0% | 0% | 0% | 6% | 0% | 0% | 0% | 8% | 0% |
| 金融及保險業 | 0% | 0% | 0% | 0% | 0% | 5% | 0% | 0% | 0% |
| 專業、科學及技術服務業 | 0% | 10% | 0% | 6% | 8% | 9% | 7% | 0% | 0% |
| 支援服務業 | 9% | 0% | 0% | 0% | 0% | 0% | 0% | 0% | 0% |
| 公共行政及國防、強制性社會安全 | 9% | 0% | 0% | 6% | 0% | 5% | 7% | 17% | 13% |
| 教育業 | 73% | 75% | 73% | 78% | 67% | 64% | 67% | 42% | 75% |
| 醫療保健及社會工作服務業 | 0% | 10% | 9% | 0% | 0% | 5% | 7% | 0% | 0% |
| 其他服務業 | 0% | 5% | 9% | 0% | 8% | 9% | 0% | 17% | 0% |

表 22 100-108學年度畢業後5年就業者工作行業類別表

| 行業類別 | 100學年 | 101學年 | 102學年 | 103學年 | 104學年 | 105學年 | 106學年 | 107學年 | 108學年 | 總計 |
|------------------|-------|-------|-------|-------|-------|-------|-------|-------|-------|-----|
| 農、林、漁、牧業 | 10% | 8% | 6% | 7% | 9% | 8% | 8% | 8% | 7% | 8% |
| 礦業及土石採取業 | 0% | 0% | 0% | 0% | 0% | 1% | 0% | 0% | 1% | 0% |
| 製造業 | 10% | 14% | 11% | 13% | 14% | 14% | 13% | 14% | 14% | 13% |
| 電力及燃氣供應業 | 1% | 1% | 1% | 1% | 2% | 1% | 1% | 2% | 1% | 1% |
| 用水供應及污染整治業 | 1% | 0% | 0% | 0% | 0% | 1% | 0% | 1% | 1% | 0% |
| 營建工程業 | 8% | 5% | 5% | 5% | 6% | 4% | 5% | 7% | 7% | 6% |
| 批發及零售業 | 3% | 3% | 4% | 4% | 4% | 3% | 3% | 4% | 4% | 4% |
| 運輸及倉儲業 | 2% | 2% | 2% | 2% | 2% | 2% | 2% | 2% | 2% | 2% |
| 住宿及餐飲業 | 2% | 3% | 3% | 2% | 3% | 3% | 2% | 2% | 2% | 2% |
| 出版、影音製作、傳播及資訊服務業 | 2% | 2% | 2% | 2% | 2% | 3% | 3% | 2% | 3% | 2% |
| 金融及保險業 | 5% | 5% | 6% | 7% | 6% | 7% | 8% | 6% | 7% | 6% |
| 不動產業 | 1% | 0% | 0% | 0% | 1% | 0% | 0% | 1% | 1% | 0% |
| 專業、科學及技術服務業 | 10% | 12% | 11% | 9% | 8% | 11% | 10% | 10% | 8% | 10% |
| 支援服務業 | 1% | 1% | 1% | 1% | 1% | 0% | 1% | 1% | 0% | 1% |
| 公共行政及國防、強制性社會安全 | 5% | 5% | 4% | 4% | 5% | 4% | 5% | 3% | 4% | 4% |
| 教育業 | 25% | 25% | 26% | 25% | 23% | 24% | 25% | 26% | 30% | 25% |
| 醫療保健及社會工作服務業 | 5% | 5% | 5% | 4% | 5% | 5% | 4% | 4% | 4% | 5% |
| 藝術、娛樂及休閒服務業 | 3% | 4% | 3% | 4% | 3% | 3% | 4% | 3% | 3% | 3% |
| 其他服務業 | 6% | 6% | 8% | 10% | 7% | 6% | 5% | 5% | 4% | 6% |

平均月收入

108學年度畢業後5年畢業生之平均月收入，學士班畢業生畢業後5年平均月收入，以「40,001元至49,000元」佔27%最多，「49,001元至60,000元」佔25%次之。進修學士班畢業生畢業後5年畢業生之平均月收入，以「40,001元至49,000元」佔35%最多、「49,001元至60,000元」佔20%次之。

表 23 100-108學年度學士班畢業後5年之平均月收入表

| 學年度 | 就業數 | 22,000元以下 | 22,001元至28,000元 | 28,001元至34,000元 | 34,001元至40,000元 | 40,001元至49,000元 | 49,001元至60,000元 | 60,001元至70,000元 | 70,001元至80,000元 | 80,001元以上 |
|-----------|-------------|-----------|-----------------|-----------------|-----------------|-----------------|-----------------|-----------------|-----------------|-----------|
| 100 | 674 | 2% | 7% | 23% | 25% | 28% | 10% | 3% | 1% | 3% |
| 101 | 874 | 2% | 8% | 23% | 21% | 26% | 13% | 3% | 2% | 2% |
| 102 | 804 | 1% | 10% | 21% | 23% | 24% | 13% | 5% | 2% | 2% |
| 103 | 779 | 3% | 5% | 16% | 23% | 28% | 18% | 4% | 1% | 2% |
| 104 | 888 | 2% | 6% | 16% | 25% | 27% | 14% | 4% | 2% | 3% |
| 105 | 881 | 1% | 3% | 15% | 22% | 28% | 18% | 6% | 2% | 6% |
| 106 | 794 | 2% | 3% | 13% | 19% | 27% | 20% | 8% | 3% | 5% |
| 107 | 785 | 2% | 1% | 12% | 19% | 31% | 21% | 6% | 3% | 6% |
| 108 | 562 | 2% | 2% | 10% | 14% | 27% | 25% | 10% | 4% | 6% |
| 總計 | 7041 | 2% | 5% | 17% | 21% | 27% | 17% | 5% | 2% | 4% |

備註：平均月收入為每月固定(經常)性收入，含固定津貼、交通費、膳食費、水電費、按月發放之工作(生產、績效、業績)獎金及全勤獎金等收入。

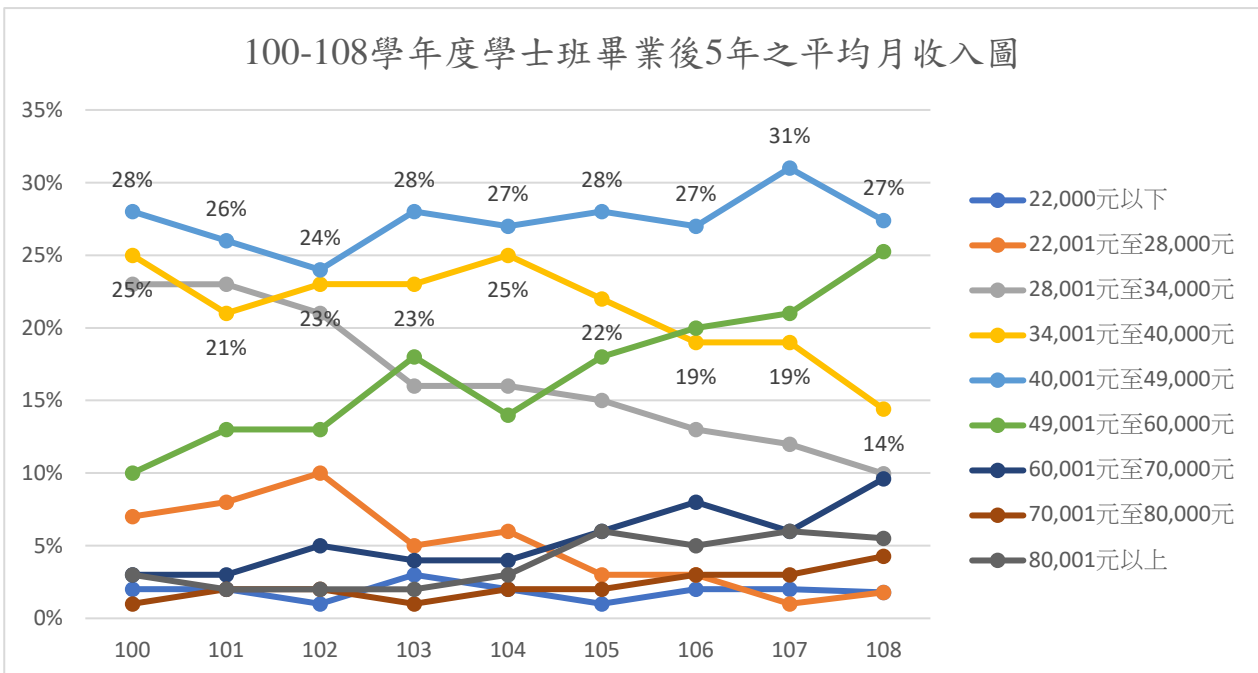


圖 11 100-108學年度學士班畢業後5年之平均月收入圖

表 24 100-108學年度進修學士班畢業後5年之平均月收入表

| 學年度 | 就業數 | 22,000 元以下 | 22,001 元至 28,000 元 | 28,001 元至 34,000 元 | 34,001 元至 40,000 元 | 40,001 元至 49,000 元 | 49,001 元至 60,000 元 | 60,001 元至 70,000 元 | 70,001 元至 80,000 元 | 80,001 元以上 |
|-----------|-------------|---------------|-----------------------------|-----------------------------|-----------------------------|-----------------------------|-----------------------------|-----------------------------|-----------------------------|---------------|
| 100 | 159 | 1% | 18% | 31% | 18% | 14% | 8% | 3% | 2% | 4% |
| 101 | 210 | 3% | 17% | 27% | 20% | 19% | 7% | 4% | 2% | 0% |
| 102 | 176 | 1% | 15% | 23% | 27% | 19% | 8% | 2% | 2% | 3% |
| 103 | 170 | 2% | 12% | 24% | 15% | 24% | 13% | 2% | 2% | 5% |
| 104 | 178 | 2% | 12% | 25% | 17% | 25% | 12% | 2% | 2% | 3% |
| 105 | 167 | 1% | 5% | 26% | 20% | 27% | 14% | 4% | 1% | 2% |
| 106 | 187 | 0% | 3% | 17% | 28% | 25% | 17% | 4% | 2% | 4% |
| 107 | 185 | 1% | 4% | 20% | 30% | 25% | 10% | 3% | 2% | 5% |
| 108 | 116 | 0% | 1% | 8% | 12% | 35% | 20% | 18% | 2% | 4% |
| 總計 | 1548 | 1% | 10% | 22% | 21% | 24% | 12% | 5% | 2% | 3% |

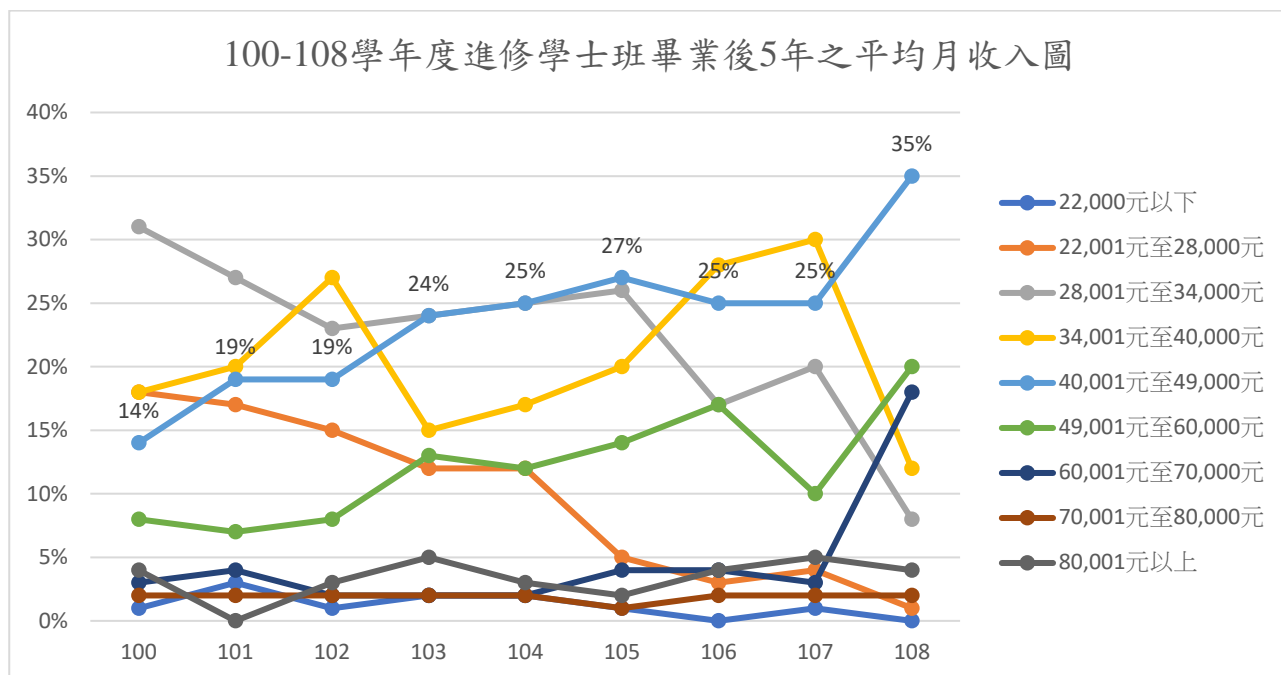


圖 12 100-108學年度進修學士班畢業後5年之平均月收入圖

研究所碩士班畢業生畢業後5年平均月收入，以「49,001元至60,000元」佔43%為最多，「40,001元至49,000元」佔18%次之。進修碩士班以「49,001元至60,000元」佔26%最多，「80,000元以上」佔23%次之。博士班月平均收入則大多高於80,000元以上。

表 25 100-108學年度研究所碩士班畢業後5年之平均月收入表

| 學年度 | 就業數 | 22,000 元以下 | 22,001 元至 28,000 元 | 28,001 元至 34,000 元 | 34,001 元至 40,000 元 | 40,001 元至 49,000 元 | 49,001 元至 60,000 元 | 60,001 元至 70,000 元 | 70,001 元至 80,000 元 | 80,001 元以上 |
|-----------|-------------|---------------|-----------------------------|-----------------------------|-----------------------------|-----------------------------|-----------------------------|-----------------------------|-----------------------------|---------------|
| 100 | 255 | 0% | 3% | 8% | 16% | 25% | 31% | 9% | 3% | 5% |
| 101 | 287 | 1% | 2% | 11% | 15% | 30% | 27% | 8% | 3% | 3% |
| 102 | 273 | 1% | 5% | 11% | 16% | 29% | 24% | 8% | 3% | 4% |
| 103 | 273 | 1% | 3% | 8% | 18% | 28% | 25% | 9% | 3% | 5% |
| 104 | 233 | 1% | 2% | 9% | 18% | 21% | 24% | 14% | 7% | 5% |
| 105 | 234 | 2% | 4% | 7% | 15% | 26% | 29% | 8% | 3% | 6% |
| 106 | 223 | 1% | 1% | 6% | 14% | 24% | 28% | 14% | 5% | 6% |
| 107 | 186 | 1% | 3% | 3% | 14% | 22% | 31% | 13% | 4% | 10% |
| 108 | 170 | 1% | 0% | 7% | 11% | 18% | 43% | 11% | 5% | 4% |
| 總計 | 2134 | 1% | 3% | 8% | 15% | 25% | 29% | 10% | 4% | 5% |

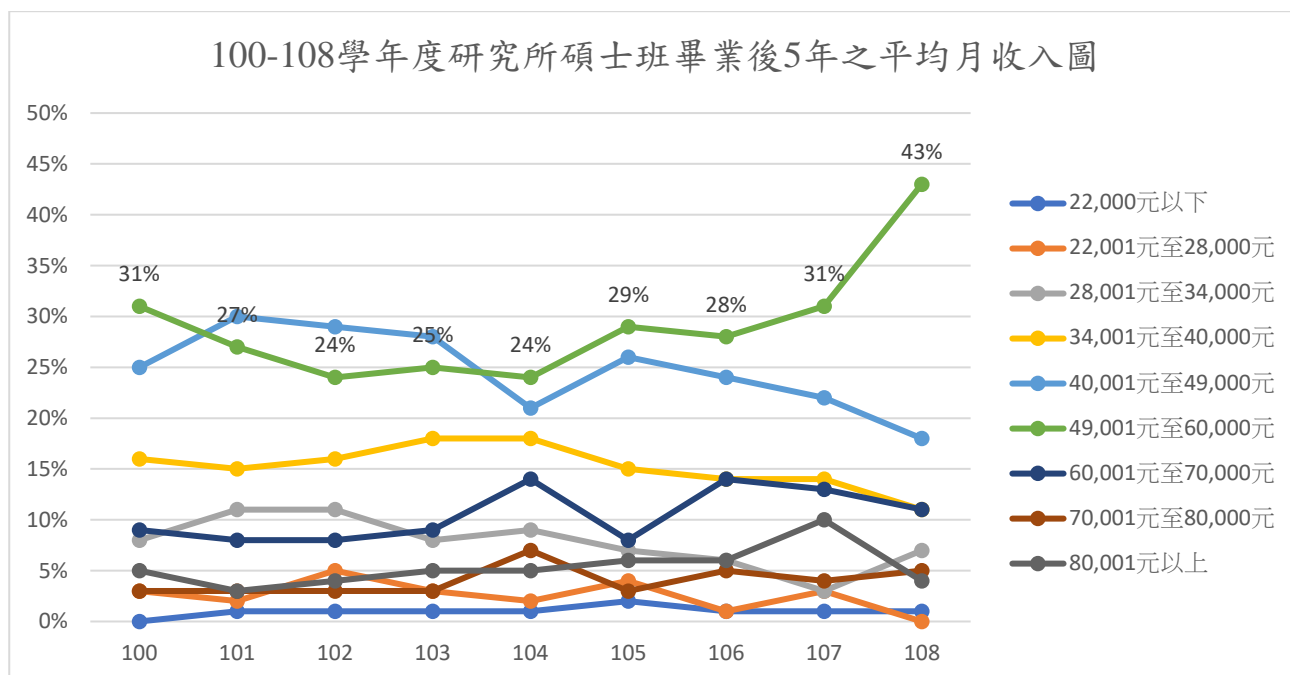


圖 13 100-108學年度研究所碩士班畢業後5年之平均月收入圖

表 26 100-108學年度進修碩士班畢業後5年之平均月收入表

| 學年度 | 就業數 | 22,000 元以下 | 22,001 元至 28,000 元 | 28,001 元至 34,000 元 | 34,001 元至 40,000 元 | 40,001 元至 49,000 元 | 49,001 元至 60,000 元 | 60,001 元至 70,000 元 | 70,001 元至 80,000 元 | 80,001 元以上 |
|-----|------|---------------|-----------------------------|-----------------------------|-----------------------------|-----------------------------|-----------------------------|-----------------------------|-----------------------------|---------------|
| 100 | 140 | 1% | 2% | 2% | 3% | 7% | 29% | 27% | 15% | 14% |
| 101 | 159 | 2% | 0% | 3% | 2% | 14% | 34% | 19% | 8% | 18% |
| 102 | 156 | 0% | 1% | 4% | 3% | 8% | 30% | 22% | 12% | 21% |
| 103 | 120 | 1% | 0% | 3% | 5% | 14% | 23% | 23% | 14% | 18% |
| 104 | 123 | 0% | 0% | 4% | 7% | 15% | 19% | 23% | 14% | 20% |
| 105 | 174 | 1% | 0% | 5% | 4% | 24% | 17% | 15% | 11% | 23% |
| 106 | 104 | 2% | 0% | 1% | 5% | 13% | 28% | 16% | 10% | 25% |
| 107 | 115 | 0% | 3% | 3% | 3% | 14% | 24% | 24% | 10% | 18% |
| 108 | 92 | 0% | 0% | 0% | 3% | 7% | 26% | 21% | 20% | 23% |
| 總計 | 1183 | 1% | 1% | 3% | 4% | 12% | 26% | 21% | 12% | 20% |

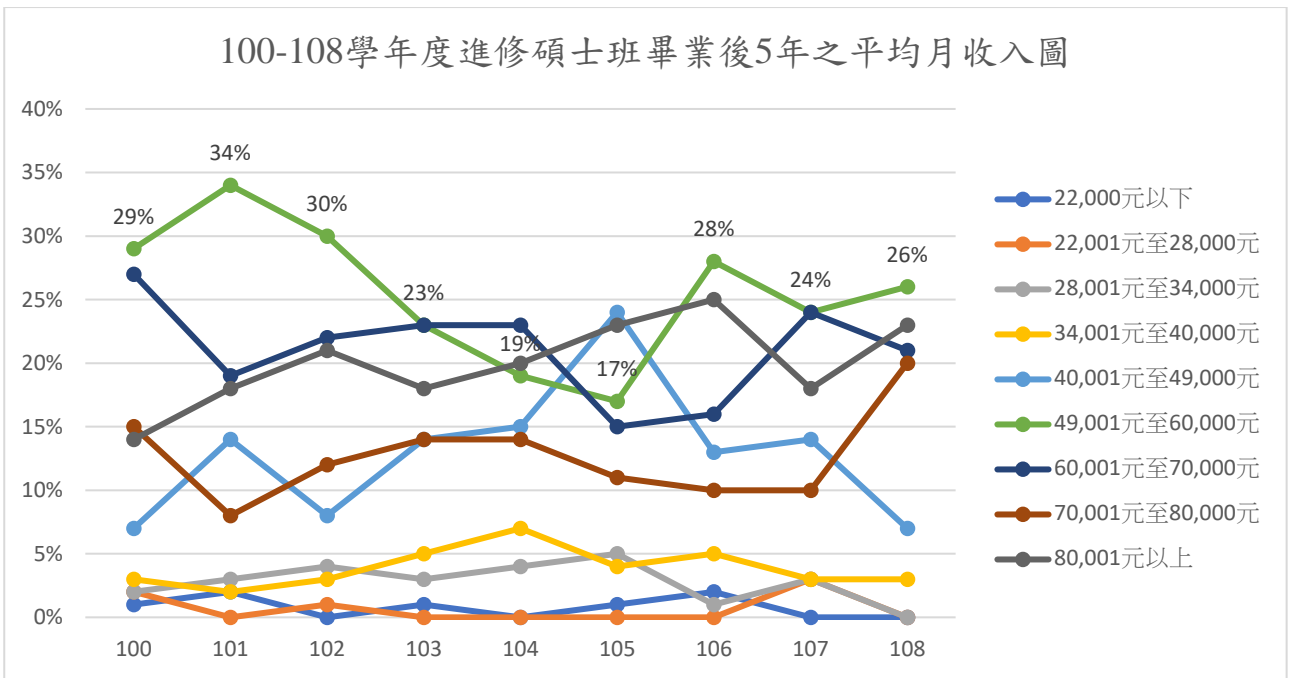


圖 14 100-108學年度進修碩士班畢業後5年之平均月收入圖

表 27 100-108學年度研究所博士班畢業後5年之平均月收入表

| 學年度 | 就業數 | 22,000元以下 | 34,001元至40,000元 | 40,001元至49,000元 | 49,001元至60,000元 | 60,001元至70,000元 | 70,001元至80,000元 | 80,001元以上 |
|-----|-----|-----------|-----------------|-----------------|-----------------|-----------------|-----------------|-----------|
| 100 | 11 | 0% | 0% | 9% | 0% | 45% | 27% | 18% |
| 101 | 20 | 0% | 0% | 0% | 30% | 15% | 25% | 30% |
| 102 | 11 | 0% | 0% | 0% | 0% | 9% | 36% | 55% |
| 103 | 18 | 0% | 0% | 0% | 6% | 17% | 39% | 39% |
| 104 | 12 | 8% | 0% | 0% | 8% | 42% | 8% | 33% |
| 105 | 21 | 0% | 5% | 5% | 5% | 43% | 19% | 24% |
| 106 | 15 | 0% | 0% | 7% | 20% | 27% | 20% | 27% |
| 107 | 12 | 0% | 0% | 0% | 17% | 8% | 25% | 50% |
| 108 | 8 | 0% | 0% | 0% | 13% | 13% | 25% | 49% |
| 總計 | 128 | 1% | 1% | 2% | 11% | 24% | 25% | 36% |

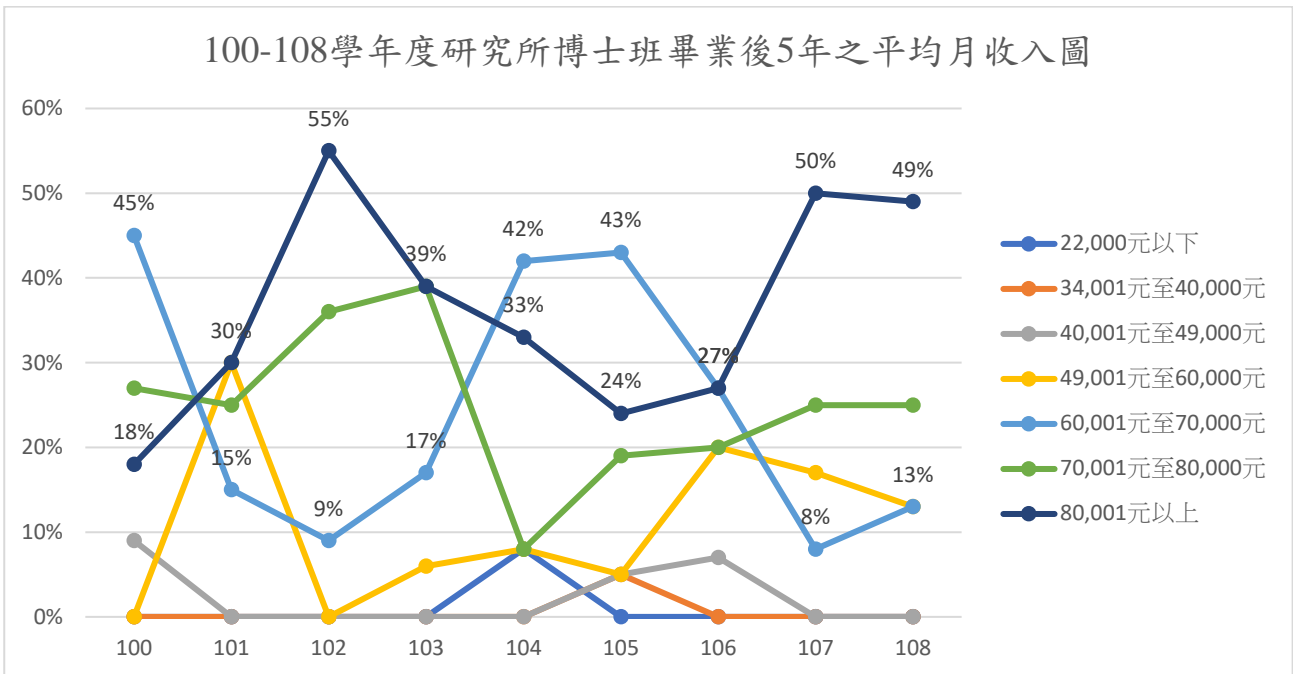


圖 15 100-108學年度研究所博士班畢業後5年之平均月收入圖

第 2 章 學習回饋

下述分析為學士班、進修學士班、研究所碩士班、進修碩士班及研究所博士班畢業生學習回饋資料。

原先就讀系、所、或學位學程的專業訓練課程，對目前工作的幫助程度

如表28顯示，108學年度畢業後5年學士班畢業生就業者認為在「原先就讀系、所、或學位學程的專業訓練課程，對目前工作的幫助程度」上，認為「有點幫助」者佔40%。進修學士班認為「有點幫助」佔42%。

研究所碩士班認為「非常有幫助」佔56%。進修碩士班認為「非常有幫助」者佔67%。研究所博士班則有75%認為「非常有幫助」。

表 28 100-108學年度學士班畢業後5年畢業生認為系所專業訓練課程，對工作的幫助程度表

| 學年度 | 就業數 | 就讀系所專業訓練課程，對目前工作的幫助程度 | | | | | | | | | |
|-----|-----|-----------------------|-----|------|-----|-----|-----|------|-----|--------|----|
| | | 非常有幫助 | | 有點幫助 | | 尚可 | | 沒有幫助 | | 完全沒有幫助 | |
| | | 人數 | 比例 | 人數 | 比例 | 人數 | 比例 | 人數 | 比例 | 人數 | 比例 |
| 100 | 674 | 134 | 20% | 275 | 41% | 150 | 22% | 78 | 12% | 37 | 5% |
| 101 | 874 | 226 | 26% | 303 | 35% | 214 | 24% | 81 | 9% | 50 | 6% |
| 102 | 804 | 164 | 20% | 281 | 35% | 263 | 33% | 69 | 9% | 27 | 3% |
| 103 | 779 | 171 | 22% | 284 | 36% | 203 | 26% | 84 | 11% | 37 | 5% |
| 104 | 890 | 236 | 27% | 331 | 37% | 229 | 26% | 55 | 6% | 39 | 4% |
| 105 | 881 | 199 | 23% | 334 | 38% | 250 | 28% | 60 | 7% | 38 | 4% |
| 106 | 794 | 195 | 25% | 339 | 43% | 173 | 22% | 46 | 6% | 41 | 5% |
| 107 | 785 | 244 | 31% | 279 | 36% | 162 | 21% | 72 | 9% | 29 | 4% |
| 108 | 562 | 139 | 25% | 226 | 40% | 138 | 25% | 39 | 7% | 20 | 3% |

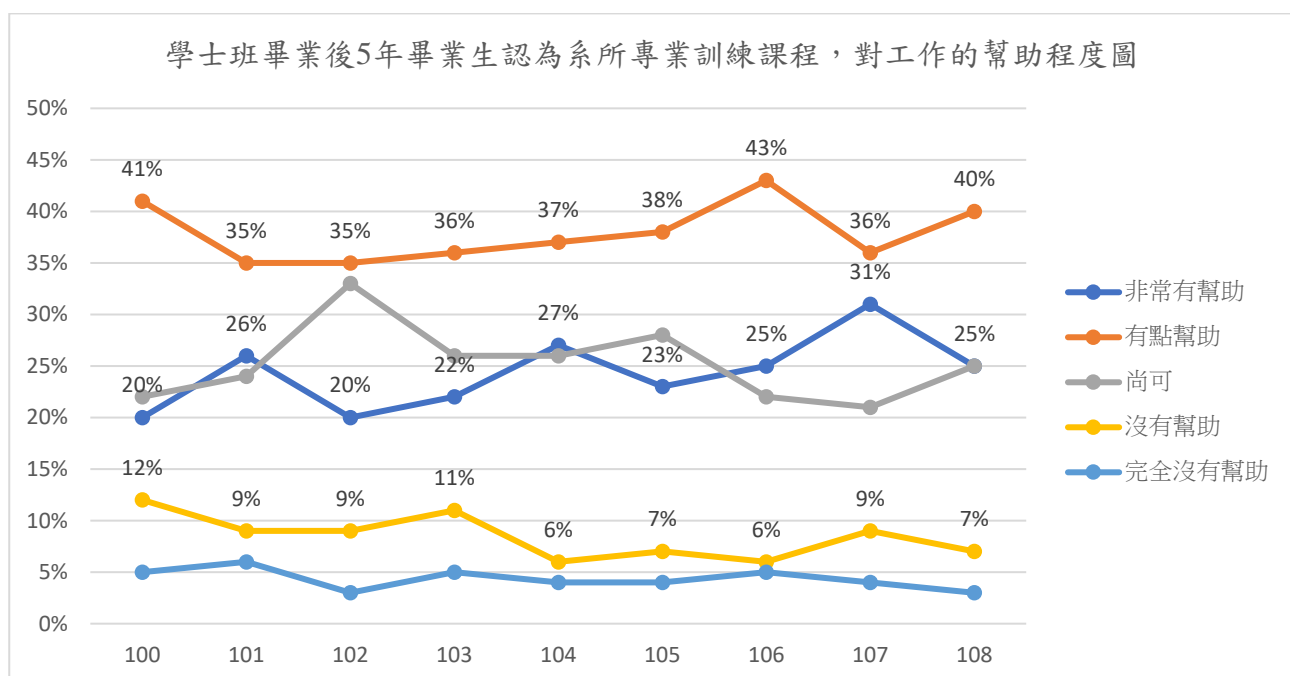


圖 16 100-108學年度學士班畢業後5年畢業生認為系所專業訓練課程，對工作的幫助程度圖

表 28 100-108學年度進修學士班畢業後5年畢業生認為系所專業訓練課程，對工作的幫助程度表

| 學年度 | 就業數 | 就讀系所專業訓練課程，對目前工作的幫助程度 | | | | | | | | | |
|-----|-----|-----------------------|-----|------|-----|----|-----|------|-----|--------|-----|
| | | 非常有幫助 | | 有點幫助 | | 尚可 | | 沒有幫助 | | 完全沒有幫助 | |
| | | 人數 | 比例 | 人數 | 比例 | 人數 | 比例 | 人數 | 比例 | 人數 | 比例 |
| 100 | 159 | 22 | 14% | 47 | 30% | 45 | 28% | 30 | 19% | 15 | 9% |
| 101 | 210 | 51 | 24% | 59 | 28% | 40 | 19% | 19 | 9% | 41 | 20% |
| 102 | 176 | 34 | 19% | 50 | 28% | 49 | 28% | 25 | 14% | 18 | 10% |
| 103 | 170 | 23 | 14% | 50 | 29% | 54 | 32% | 19 | 11% | 24 | 14% |
| 104 | 178 | 30 | 17% | 83 | 47% | 45 | 25% | 15 | 8% | 5 | 3% |
| 105 | 167 | 28 | 17% | 56 | 34% | 59 | 35% | 14 | 8% | 10 | 6% |
| 106 | 187 | 37 | 20% | 92 | 49% | 31 | 17% | 11 | 6% | 16 | 9% |
| 107 | 185 | 57 | 31% | 71 | 38% | 32 | 17% | 16 | 9% | 9 | 5% |
| 108 | 116 | 20 | 17% | 49 | 42% | 34 | 30% | 6 | 5% | 7 | 6% |

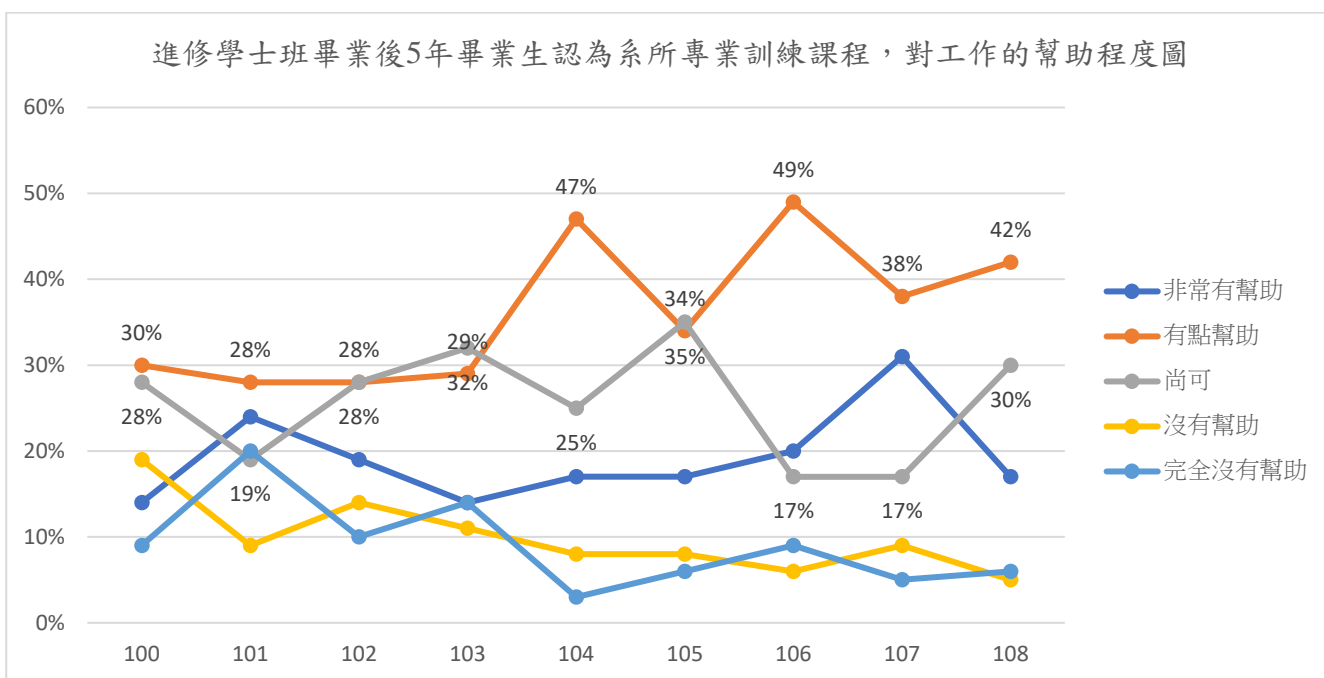


圖 17 100-108學年度進修學士班畢業後5年畢業生認為系所專業訓練課程，對工作的幫助程度圖

表 29 100-108學年度碩士班畢業後5年畢業生系所專業訓練課程，對目前工作的幫助程度表

| 學年度 | 就業數 | 就讀系所專業訓練課程，對目前工作的幫助程度 | | | | | | | | | |
|-----|-----|-----------------------|-----|------|-----|----|-----|------|----|--------|----|
| | | 非常有幫助 | | 有點幫助 | | 尚可 | | 沒有幫助 | | 完全沒有幫助 | |
| | | 人數 | 比例 | 人數 | 比例 | 人數 | 比例 | 人數 | 比例 | 人數 | 比例 |
| 100 | 255 | 104 | 41% | 102 | 40% | 37 | 15% | 6 | 2% | 6 | 2% |
| 101 | 287 | 115 | 40% | 101 | 35% | 53 | 18% | 8 | 3% | 10 | 3% |
| 102 | 273 | 126 | 46% | 95 | 35% | 45 | 16% | 6 | 2% | 1 | 0% |
| 103 | 273 | 109 | 40% | 115 | 42% | 32 | 12% | 8 | 3% | 9 | 3% |
| 104 | 233 | 105 | 45% | 96 | 41% | 25 | 11% | 6 | 3% | 1 | 0% |
| 105 | 234 | 106 | 45% | 80 | 34% | 39 | 17% | 6 | 3% | 3 | 1% |
| 106 | 224 | 99 | 44% | 98 | 44% | 22 | 10% | 4 | 2% | 1 | 0% |
| 107 | 186 | 109 | 59% | 53 | 28% | 20 | 11% | 3 | 2% | 1 | 1% |
| 108 | 170 | 95 | 56% | 54 | 32% | 17 | 10% | 3 | 2% | 1 | 0% |

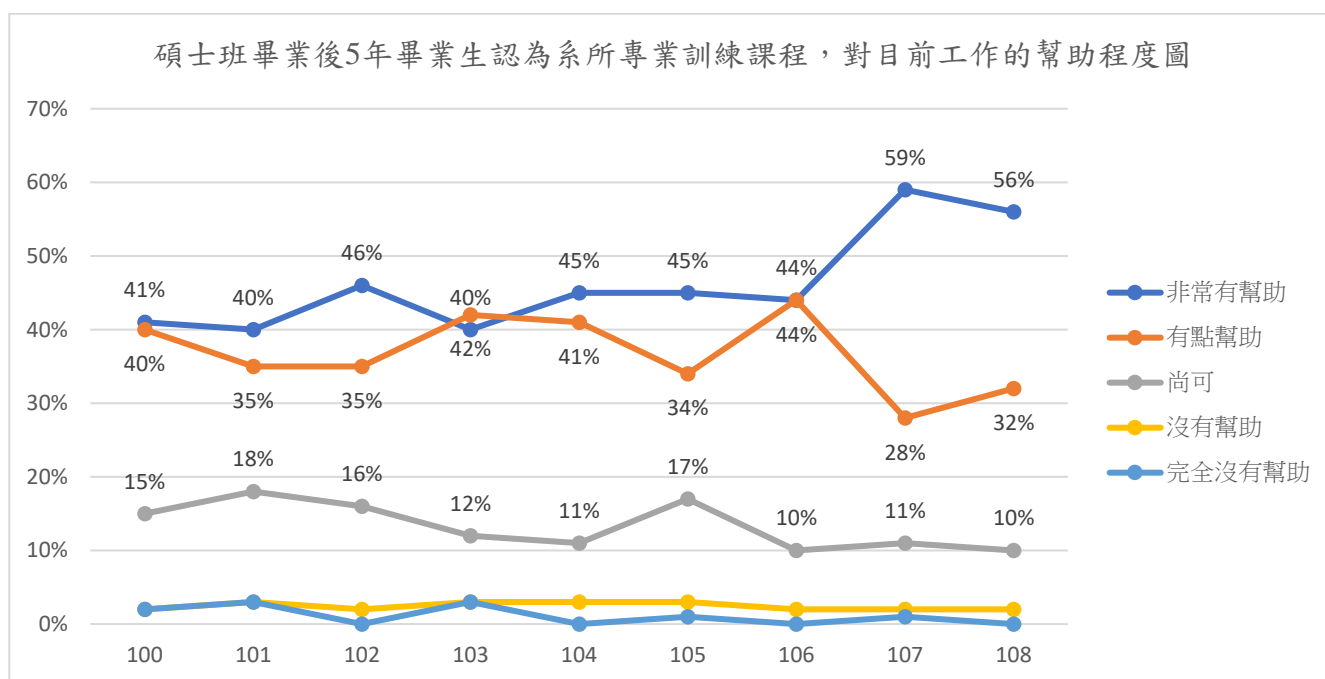


圖 18 100-108學年度碩士班畢業後5年畢業生認為系所專業訓練課程，對目前工作的幫助程度圖

表 30 100-108學年度進修碩士班畢業後5年畢業生認為系所專業訓練課程，對工作的幫助程度表

| 學年度 | 就業數 | 就讀系所專業訓練課程，對目前工作的幫助程度 | | | | | | | | | |
|-----|-----|-----------------------|-----|------|-----|----|-----|------|----|--------|----|
| | | 非常有幫助 | | 有點幫助 | | 尚可 | | 沒有幫助 | | 完全沒有幫助 | |
| | | 人數 | 比例 | 人數 | 比例 | 人數 | 比例 | 人數 | 比例 | 人數 | 比例 |
| 100 | 140 | 62 | 44% | 68 | 49% | 6 | 4% | 2 | 1% | 2 | 1% |
| 101 | 159 | 79 | 50% | 56 | 35% | 19 | 12% | 4 | 3% | 1 | 1% |
| 102 | 156 | 94 | 60% | 46 | 29% | 15 | 10% | | 0% | 1 | 1% |
| 103 | 120 | 61 | 51% | 42 | 35% | 13 | 11% | 4 | 3% | | 0% |
| 104 | 125 | 82 | 66% | 34 | 27% | 6 | 5% | 3 | 2% | | 0% |
| 105 | 175 | 107 | 61% | 44 | 25% | 19 | 11% | 4 | 2% | 1 | 1% |
| 106 | 105 | 69 | 66% | 31 | 30% | 4 | 4% | | 0% | 1 | 1% |
| 107 | 115 | 73 | 63% | 29 | 25% | 11 | 10% | | 0% | 2 | 2% |
| 108 | 92 | 62 | 67% | 24 | 26% | 6 | 7% | | 0% | | 0% |

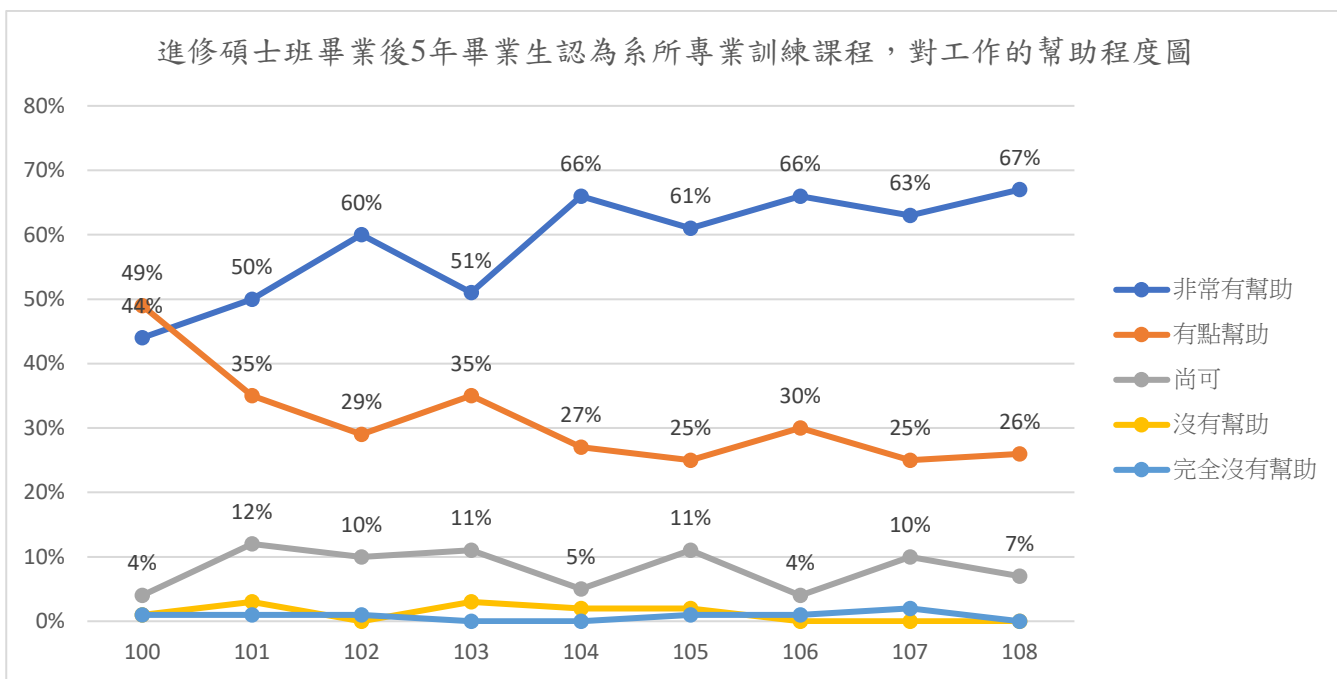


圖 19 100-108學年度進修碩士班畢業後5年畢業生認為系所專業訓練課程，對工作的幫助程度圖

表 31 100-108學年度博士班畢業後5年畢業生認為系所專業訓練課程，對工作的幫助程度表

| 學年度 | 就業數 | 就讀系所專業訓練課程，對目前工作的幫助程度 | | | | | | | | | |
|-----|-----|-----------------------|-----|------|-----|----|-----|------|----|--------|----|
| | | 非常有幫助 | | 有點幫助 | | 尚可 | | 沒有幫助 | | 完全沒有幫助 | |
| | | 人數 | 比例 | 人數 | 比例 | 人數 | 比例 | 人數 | 比例 | 人數 | 比例 |
| 100 | 11 | 9 | 82% | 1 | 9% | | 0% | 1 | 9% | | 0% |
| 101 | 20 | 16 | 80% | 3 | 15% | | 0% | | 0% | 1 | 5% |
| 102 | 11 | 10 | 91% | 1 | 9% | | 0% | | 0% | | 0% |
| 103 | 18 | 14 | 78% | 3 | 17% | 1 | 6% | | 0% | | 0% |
| 104 | 12 | 9 | 75% | 3 | 25% | | 0% | | 0% | | 0% |
| 105 | 22 | 17 | 77% | 3 | 14% | 2 | 9% | | 0% | | 0% |
| 106 | 15 | 11 | 73% | 3 | 20% | 1 | 7% | | 0% | | 0% |
| 107 | 12 | 11 | 92% | 1 | 8% | | 0% | | 0% | | 0% |
| 108 | 8 | 6 | 75% | 1 | 13% | 1 | 12% | | 0% | | 0% |

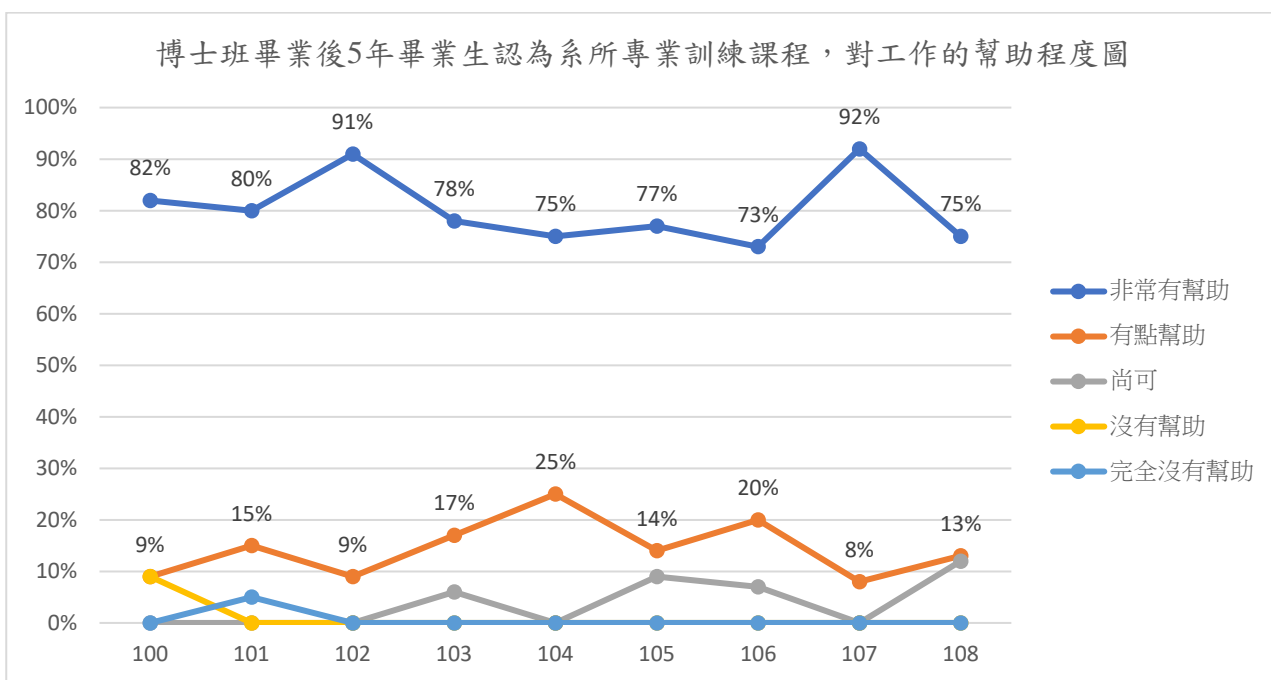


圖 20 100-108學年度博士班畢業後5年畢業生認為系所專業訓練課程，對工作的幫助程度圖

在學期間哪種「學習經驗」對於現在工作最有幫助

如表33至表34所示，108學年度畢業後5年畢業生，認為在學期間對於現在工作有幫助之學習經驗，學士班畢業生認為「專業知識、知能傳授」對工作有幫助者佔66%為最多，其次為「建立同學及老師人脈」佔37%次之。至於進修學士班，則認為「專業知識、知能傳授」及「建立同學及老師人脈」對工作有幫助者各佔57%次之。

如表35至表37所示，研究所碩士班畢業後5年學生認為「專業知識、知能傳授」對現在工作有幫助者為84%，進修碩士班97%認為「專業知識、知能傳授」對現在工作有幫助，而博士班則有88%認為「專業知識、知能傳授」對現在工作有幫助。

表 32 100-108學年度學士班畢業後5年學生認為在學期間哪些「學習經驗」對工作有幫助表

| 項目 | 100學 年 | 101學 年 | 102學 年 | 103學 年 | 104學 年 | 105學 年 | 106學 年 | 107學 年 | 108學 年 |
|-----------|-----------|-----------|-----------|-----------|-----------|-----------|-----------|-----------|-----------|
| 就業數 | 675 | 879 | 805 | 781 | 890 | 881 | 870 | 785 | 562 |
| 專業知識、知能傳授 | 63% | 61% | 58% | 60% | 65% | 61% | 58% | 64% | 66% |
| 建立同學及老師人脈 | 29% | 39% | 36% | 29% | 40% | 38% | 39% | 41% | 37% |
| 校內實務課程 | 27% | 31% | 26% | 25% | 31% | 28% | 31% | 33% | 32% |
| 校外業界實習 | 19% | 22% | 24% | 27% | 26% | 25% | 24% | 26% | 25% |
| 社團活動 | 16% | 15% | 15% | 12% | 17% | 17% | 13% | 14% | 10% |
| 語言學習 | 11% | 13% | 16% | 12% | 13% | 11% | 9% | 12% | 8% |
| 參與國際交流活動 | 1% | 3% | 2% | 2% | 3% | 3% | 4% | 3% | 3% |
| 志工服務、服務學習 | 7% | 5% | 6% | 6% | 6% | 4% | 4% | 4% | 4% |
| 擔任研究或教學助理 | 7% | 7% | 7% | 8% | 10% | 11% | 8% | 9% | 9% |
| 其他訓練 | 10% | 5% | 6% | 7% | 3% | 4% | 2% | 1% | 4% |

註：可複選，至多3項。

表 33 100-108學年度進修學士班畢業後5年學生認為在學期間哪些「學習經驗」對工作有幫助表

| 項目 | 100學 年 | 101學 年 | 102學 年 | 103學 年 | 104學 年 | 105學 年 | 106學 年 | 107學 年 | 108學 年 |
|-----------|-----------|-----------|-----------|-----------|-----------|-----------|-----------|-----------|-----------|
| 就業數 | 160 | 213 | 176 | 170 | 178 | 167 | 200 | 185 | 116 |
| 專業知識、知能傳授 | 43% | 53% | 61% | 55% | 69% | 60% | 46% | 68% | 57% |
| 建立同學及老師人脈 | 35% | 36% | 49% | 44% | 51% | 52% | 52% | 61% | 57% |
| 校內實務課程 | 23% | 13% | 19% | 22% | 29% | 19% | 27% | 20% | 31% |
| 校外業界實習 | 19% | 12% | 7% | 8% | 10% | 14% | 14% | 6% | 24% |
| 社團活動 | 11% | 14% | 13% | 7% | 11% | 11% | 9% | 6% | 9% |
| 語言學習 | 11% | 4% | 9% | 5% | 4% | 5% | 6% | 4% | 5% |
| 參與國際交流活動 | 1% | 1% | 6% | 2% | 2% | 5% | 1% | 2% | 3% |
| 志工服務、服務學習 | 4% | 5% | 3% | 4% | 3% | 3% | 3% | 3% | 1% |
| 擔任研究或教學助理 | 6% | 6% | 3% | 2% | 3% | 5% | 6% | 8% | 3% |
| 其他訓練 | 30% | 18% | 8% | 16% | 3% | 5% | 3% | 6% | 2% |

表 34 100-108學年度碩士班畢業後5年學生認為在學期間哪些「學習經驗」對工作有幫助表

| 項目 | 100學 年 | 101學 年 | 102學 年 | 103學 年 | 104學 年 | 105學 年 | 106學 年 | 107學 年 | 108學 年 |
|-----------|-----------|-----------|-----------|-----------|-----------|-----------|-----------|-----------|-----------|
| 就業數 | 257 | 291 | 273 | 274 | 233 | 234 | 234 | 186 | 170 |
| 專業知識、知能傳授 | 78% | 70% | 76% | 81% | 81% | 76% | 78% | 82% | 84% |
| 建立同學及老師人脈 | 36% | 38% | 49% | 43% | 49% | 45% | 43% | 43% | 36% |
| 校內實務課程 | 24% | 25% | 27% | 29% | 24% | 26% | 28% | 38% | 36% |
| 校外業界實習 | 18% | 18% | 14% | 10% | 17% | 18% | 19% | 16% | 17% |
| 社團活動 | 5% | 5% | 4% | 7% | 10% | 5% | 5% | 4% | 3% |
| 語言學習 | 5% | 10% | 5% | 7% | 6% | 8% | 6% | 6% | 5% |
| 參與國際交流活動 | 2% | 2% | 2% | 2% | 3% | 2% | 2% | 4% | 2% |
| 志工服務、服務學習 | 1% | 4% | 2% | 3% | 5% | 1% | 2% | 2% | 3% |
| 擔任研究或教學助理 | 18% | 22% | 21% | 20% | 25% | 26% | 23% | 23% | 21% |
| 其他訓練 | 14% | 4% | 3% | 7% | 3% | 2% | 1% | 2% | 2% |

表 35 100-108學年度進修碩士班畢業後5年學生認為在學期間哪些「學習經驗」對工作有幫助表

| 項目 | 100學 年 | 101學 年 | 102學 年 | 103學 年 | 104學 年 | 105學 年 | 106學 年 | 107學 年 | 108學 年 |
|-----------|-----------|-----------|-----------|-----------|-----------|-----------|-----------|-----------|-----------|
| 就業數 | 140 | 159 | 156 | 121 | 125 | 175 | 115 | 115 | 92 |
| 專業知識、知能傳授 | 91% | 81% | 90% | 80% | 91% | 87% | 83% | 88% | 97% |
| 建立同學及老師人脈 | 49% | 59% | 54% | 44% | 58% | 71% | 59% | 70% | 65% |
| 校內實務課程 | 44% | 28% | 28% | 36% | 26% | 22% | 26% | 23% | 25% |
| 校外業界實習 | 9% | 9% | 6% | 11% | 6% | 7% | 7% | 13% | 10% |
| 社團活動 | 1% | 3% | 1% | 3% | 2% | 2% | 1% | 6% | 2% |
| 語言學習 | 4% | 0% | 1% | 2% | 0% | 1% | 1% | 3% | 1% |
| 參與國際交流活動 | 2% | 3% | 0% | 0% | 2% | 2% | 3% | 2% | 3% |
| 志工服務、服務學習 | 0% | 1% | 4% | 1% | 2% | 1% | 2% | 2% | 0% |
| 擔任研究或教學助理 | 2% | 0% | 5% | 2% | 7% | 2% | 7% | 9% | 4% |
| 其他訓練 | 5% | 2% | 5% | 6% | 2% | 2% | 1% | 2% | 1% |

表 36 100-108學年度博士班畢業後5年學生認為在學期間哪些「學習經驗」對工作有幫助表

| 項目 | 100學 年 | 101學 年 | 102學 年 | 103學 年 | 104學 年 | 105學 年 | 106學 年 | 107學 年 | 108學 年 |
|-----------|-----------|-----------|-----------|-----------|-----------|-----------|-----------|-----------|-----------|
| 就業數 | 11 | 20 | 11 | 18 | 12 | 22 | 15 | 12 | 8 |
| 專業知識、知能傳授 | 91% | 90% | 100% | 83% | 83% | 86% | 94% | 100% | 88% |
| 建立同學及老師人脈 | 73% | 70% | 64% | 6% | 67% | 64% | 56% | 42% | 50% |
| 校內實務課程 | 27% | 20% | 36% | 33% | 17% | 18% | 6% | 17% | 38% |
| 校外業界實習 | 9% | 10% | 9% | 6% | 0% | 14% | 56% | 17% | 0% |
| 社團活動 | 0% | 0% | 0% | 0% | 0% | 0% | 0% | 0% | 0% |
| 語言學習 | 0% | 0% | 0% | 0% | 0% | 0% | 0% | 0% | 0% |
| 參與國際交流活動 | 9% | 5% | 9% | 0% | 0% | 0% | 0% | 0% | 0% |
| 志工服務、服務學習 | 0% | 0% | 0% | 0% | 0% | 0% | 0% | 0% | 0% |
| 擔任研究或教學助理 | 0% | 20% | 18% | 6% | 17% | 27% | 6% | 33% | 0% |
| 其他訓練 | 9% | 0% | 0% | 6% | 0% | 0% | 6% | 0% | 0% |

根據畢業到現在的經驗，學校最應該幫學弟妹加強哪些能力

如表38至39所示，108學年度學士班畢業後5年學生，在「根據畢業到現在的經驗，認為學校最應該幫學弟妹加強哪些能力」的題項上，有50%認為要加強「溝通表達能力」為最多，其次有27%認為要加強「持續學習能力」。進修學士班，各有38%認為要加強「溝通表達能力」及「人際互動能力」。

如表40至42所示，108學年度研究所碩士班畢業後5年學生，在「根據畢業到現在的經驗，認為學校最應該幫學弟妹加強哪些能力」的題項上，有51%認為要加強「溝通表達能力」，有50%認為要加強「問題解決能力」次之。進修碩士班，有54%認為要加強「溝通表達能力」，有44%認為要加強「持續學習能力」。研究所博士班有75%認為要加強「溝通表達能力」，50%認為要加強「人際互動能力」。

表 37 100-108學年度學士班畢業生根據畢業到現在的經驗，認為學校最應該幫學弟妹加強哪些能力表

| 項目 | 100學年 | 101學年 | 102學年 | 103學年 | 104學年 | 105學年 | 106學年 | 107學年 | 108學年 |
|---------------------|-------|-------|-------|-------|-------|-------|-------|-------|-------|
| 填答數 | 771 | 979 | 909 | 898 | 978 | 943 | 870 | 849 | 633 |
| 溝通表達能力 | 42% | 44% | 47% | 49% | 51% | 50% | 49% | 48% | 50% |
| 持續學習能力 | 19% | 24% | 20% | 19% | 25% | 23% | 29% | 25% | 27% |
| 人際互動能力 | 24% | 31% | 26% | 22% | 30% | 28% | 28% | 28% | 25% |
| 團隊合作能力 | 16% | 24% | 21% | 20% | 23% | 24% | 26% | 25% | 21% |
| 問題解決能力 | 30% | 39% | 40% | 35% | 43% | 42% | 42% | 44% | 41% |
| 創新能力 | 11% | 12% | 12% | 8% | 12% | 10% | 11% | 13% | 10% |
| 工作紀律、責任感 及時間管理能力 | 16% | 20% | 22% | 17% | 22% | 20% | 19% | 21% | 19% |
| 資訊科技應用能力 | 8% | 8% | 11% | 10% | 13% | 15% | 11% | 13% | 16% |
| 外語能力 | 19% | 20% | 21% | 18% | 18% | 15% | 16% | 14% | 18% |
| 跨領域整合能力 | 14% | 16% | 16% | 14% | 17% | 19% | 14% | 13% | 14% |
| 領導能力 | 3% | 3% | 2% | 4% | 3% | 4% | 4% | 4% | 4% |
| 其他 | 17% | 4% | 4% | 9% | 2% | 2% | 4% | 3% | 3% |

表 38 100-108學年度進修學士班畢業生根據畢業到現在的經驗，認為學校最應該幫學弟妹加強哪些能力表

| 項目 | 100學年 | 101學年 | 102學年 | 103學年 | 104學年 | 105學年 | 106學年 | 107學年 | 108學年 |
|---------------------|-------|-------|-------|-------|-------|-------|-------|-------|-------|
| 填答數 | 174 | 235 | 188 | 186 | 193 | 186 | 200 | 196 | 130 |
| 溝通表達能力 | 32% | 31% | 41% | 44% | 47% | 44% | 37% | 51% | 38% |
| 持續學習能力 | 20% | 16% | 19% | 21% | 29% | 20% | 26% | 34% | 29% |
| 人際互動能力 | 30% | 26% | 38% | 27% | 29% | 31% | 30% | 35% | 38% |
| 團隊合作能力 | 19% | 20% | 24% | 22% | 34% | 23% | 21% | 23% | 27% |
| 問題解決能力 | 32% | 32% | 41% | 40% | 43% | 33% | 34% | 32% | 32% |
| 創新能力 | 10% | 11% | 12% | 6% | 7% | 16% | 9% | 14% | 9% |
| 工作紀律、責任感 及時間管理能力 | 17% | 20% | 29% | 22% | 26% | 25% | 28% | 23% | 12% |
| 資訊科技應用能力 | 6% | 4% | 7% | 7% | 8% | 8% | 9% | 6% | 9% |
| 外語能力 | 12% | 17% | 14% | 13% | 16% | 17% | 14% | 9% | 12% |
| 跨領域整合能力 | 12% | 15% | 16% | 10% | 16% | 16% | 6% | 10% | 14% |
| 領導能力 | 3% | 3% | 5% | 6% | 6% | 5% | 5% | 7% | 5% |

| 項目 | 100學年 | 101學年 | 102學年 | 103學年 | 104學年 | 105學年 | 106學年 | 107學年 | 108學年 |
|----|-------|-------|-------|-------|-------|-------|-------|-------|-------|
| 其他 | 16% | 9% | 3% | 6% | 1% | 3% | 4% | 2% | 2% |

表 39 100-108學年度碩士班畢業生根據畢業到現在的經驗，認為學校最應該幫學弟妹加強哪些能力表

| 項目 | 100學年 | 101學年 | 102學年 | 103學年 | 104學年 | 105學年 | 106學年 | 107學年 | 108學年 |
|---------------------|-------|-------|-------|-------|-------|-------|-------|-------|-------|
| 填答數 | 281 | 311 | 301 | 300 | 245 | 242 | 234 | 203 | 175 |
| 溝通表達能力 | 40% | 41% | 43% | 48% | 56% | 52% | 48% | 53% | 51% |
| 持續學習能力 | 21% | 22% | 23% | 23% | 28% | 29% | 28% | 36% | 32% |
| 人際互動能力 | 23% | 15% | 29% | 25% | 34% | 29% | 18% | 26% | 25% |
| 團隊合作能力 | 15% | 22% | 25% | 24% | 24% | 24% | 24% | 32% | 29% |
| 問題解決能力 | 31% | 46% | 39% | 47% | 50% | 46% | 50% | 49% | 50% |
| 創新能力 | 12% | 15% | 12% | 10% | 13% | 10% | 10% | 10% | 9% |
| 工作紀律、責任感 及時間管理能力 | 16% | 22% | 18% | 18% | 22% | 21% | 26% | 17% | 18% |
| 資訊科技應用能力 | 6% | 8% | 7% | 7% | 10% | 10% | 12% | 10% | 11% |
| 外語能力 | 16% | 19% | 22% | 13% | 11% | 14% | 19% | 12% | 9% |
| 跨領域整合能力 | 14% | 18% | 18% | 13% | 16% | 21% | 15% | 17% | 16% |
| 領導能力 | 2% | 4% | 4% | 2% | 1% | 3% | 5% | 3% | 2% |
| 其他 | 19% | 3% | 3% | 7% | 3% | 2% | 3% | 3% | 1% |

表 40 100-108學年度進修碩士班畢業生根據畢業到現在的經驗，認為學校最應該幫學弟妹加強哪些能力表

| 項目 | 100學年 | 101學年 | 102學年 | 103學年 | 104學年 | 105學年 | 106學年 | 107學年 | 108學年 |
|---------------------|-------|-------|-------|-------|-------|-------|-------|-------|-------|
| 填答數 | 142 | 160 | 161 | 129 | 127 | 179 | 115 | 119 | 94 |
| 溝通表達能力 | 42% | 35% | 42% | 39% | 39% | 51% | 37% | 51% | 54% |
| 持續學習能力 | 25% | 26% | 22% | 22% | 31% | 32% | 37% | 37% | 44% |
| 人際互動能力 | 34% | 33% | 41% | 24% | 38% | 35% | 30% | 35% | 23% |
| 團隊合作能力 | 20% | 23% | 30% | 23% | 28% | 32% | 23% | 21% | 32% |
| 問題解決能力 | 25% | 36% | 41% | 33% | 38% | 45% | 44% | 44% | 41% |
| 創新能力 | 14% | 12% | 17% | 13% | 22% | 17% | 17% | 20% | 16% |
| 工作紀律、責任感 及時間管理能力 | 10% | 16% | 16% | 13% | 20% | 16% | 17% | 16% | 11% |
| 資訊科技應用能力 | 5% | 4% | 4% | 5% | 12% | 7% | 10% | 9% | 5% |
| 外語能力 | 11% | 8% | 9% | 8% | 7% | 8% | 14% | 5% | 6% |
| 跨領域整合能力 | 12% | 13% | 16% | 11% | 17% | 12% | 20% | 24% | 18% |
| 領導能力 | 4% | 4% | 6% | 5% | 5% | 7% | 8% | 7% | 5% |
| 其他 | 20% | 6% | 3% | 9% | 0% | 0% | 3% | 1% | 1% |

表 41 100-108學年度博士班畢業生根據畢業到現在的經驗，認為學校最應該幫學弟妹加強哪些能力表

| 項目 | 100學年 | 101學年 | 102學年 | 103學年 | 104學年 | 105學年 | 106學年 | 107學年 | 108學年 |
|---------------------|-------|-------|-------|-------|-------|-------|-------|-------|-------|
| 填答數 | 12 | 22 | 12 | 19 | 14 | 22 | 16 | 14 | 8 |
| 溝通表達能力 | 33% | 41% | 33% | 47% | 21% | 23% | 38% | 29% | 75% |
| 持續學習能力 | 8% | 23% | 33% | 26% | 36% | 36% | 31% | 29% | 25% |
| 人際互動能力 | 17% | 18% | 25% | 21% | 29% | 50% | 56% | 43% | 50% |
| 團隊合作能力 | 8% | 18% | 33% | 26% | 7% | 55% | 44% | 29% | 25% |
| 問題解決能力 | 33% | 45% | 33% | 32% | 43% | 55% | 50% | 29% | 25% |
| 創新能力 | 17% | 27% | 25% | 0% | 21% | 14% | 19% | 36% | 13% |
| 工作紀律、責任感 及時間管理能力 | 8% | 14% | 17% | 5% | 50% | 23% | 6% | 14% | 13% |
| 資訊科技應用能力 | 17% | 0% | 0% | 0% | 0% | 0% | 0% | 21% | 0% |
| 外語能力 | 8% | 14% | 25% | 21% | 14% | 9% | 0% | 21% | 13% |
| 跨領域整合能力 | 17% | 36% | 17% | 5% | 21% | 18% | 13% | 14% | 0% |
| 領導能力 | 8% | 9% | 0% | 5% | 0% | 0% | 0% | 0% | 0% |
| 其他 | 33% | 0% | 0% | 11% | 0% | 0% | 6% | 0% | 0% |

第3章 附表一 108學年度畢業後5年各院系畢業生流向資料

| 學院/系所/學制 | 畢業數 填答數 | | 就業 | | 進修中 | | 準備考試 | | 找工作 | | 家管 | | 其他 | |
|--------------------|------------|------------|------------|------------|----------|-----------|----------|-----------|----------|-----------|----------|-----------|----|----|
| | 畢業數 | 填答數 | 人數 | 比例 | 人數 | 比例 | 人數 | 比例 | 人數 | 比例 | 人數 | 比例 | 人數 | 比例 |
| 師範學院 | 501 | 292 | 278 | 95% | 6 | 2% | 1 | 0% | 1 | 0% | 3 | 1% | | |
| 教育學系 | 122 | 68 | 37 | 54% | | | | | | | | | | |
| 學士班 | 40 | 17 | 17 | 100% | | | | | | | | | | |
| 研究所碩士班 | 18 | 13 | 13 | 100% | | | | | | | | | | |
| 進修碩士班 | 23 | 3 | 3 | 100% | | | | | | | | | | |
| 研究所博士班 | 6 | 4 | 4 | 100% | | | | | | | | | | |
| 輔導與諮商學系 | 90 | 61 | 56 | 92% | 3 | 5% | | | | | 1 | 2% | | |
| 學士班 | 47 | 28 | 23 | 82% | 3 | 11% | | | | | 1 | 4% | | |
| 研究所碩士班 | 20 | 18 | 11 | 61% | | | | | | | | | | |
| 進修碩士班 | 23 | 15 | 15 | 100% | | | | | | | | | | |
| 體育與健康休閒學系 | 121 | 68 | 66 | 97% | 1 | 1% | | | | | 1 | 1% | | |
| 學士班 | 44 | 25 | 24 | 96% | 1 | 4% | | | | | | | | |
| 進修學士班 | 42 | 23 | 22 | 96% | | | | | | | 1 | 4% | | |
| 研究所碩士班 | 18 | 11 | 11 | 100% | | | | | | | | | | |
| 進修碩士班 | 17 | 9 | 9 | 100% | | | | | | | | | | |
| 特殊教育學系 | 43 | 35 | 33 | 94% | 2 | 6% | | | | | | | | |
| 學士班 | 33 | 25 | 23 | 92% | 2 | 8% | | | | | | | | |
| 研究所碩士班 | 10 | 10 | 10 | 100% | | | | | | | | | | |
| 幼兒教育學系 | 78 | 31 | 29 | 94% | | | | | | | 1 | 3% | | |
| 學士班 | 45 | 18 | 17 | 94% | | | | | | | | | | |
| 研究所碩士班 | 9 | 5 | 4 | 80% | | | | | | | 1 | 20% | | |
| 進修碩士班 | 24 | 8 | 8 | 100% | | | | | | | | | | |
| 數位學習設計與管理學系 | 47 | 29 | 26 | 90% | | | 1 | 3% | 1 | 3% | | | | |
| 學士班 | 41 | 23 | 20 | 87% | | | 1 | 4% | 1 | 4% | | | | |

| 學院/系所/學制 | 畢業數 填答數 | | 就業 | | 進修中 | | 準備考試 | | 找工作 | | 家管 | | 其他 | |
|---------------------|------------|------------|------------|-------------|-----------|------------|----------|------------|----------|-----------|----------|-----------|----------|------------|
| | | | 人數 | 比例 | 人數 | 比例 | 人數 | 比例 | 人數 | 比例 | 人數 | 比例 | 人數 | 比例 |
| 研究所碩士班 | 6 | 6 | 6 | 100% | | | | | | | | | | |
| 教育行政與政策發展研究所 | 27 | 24 | 24 | 100% | | | | | | | | | | |
| 研究所碩士班 | 10 | 8 | 8 | 100% | | | | | | | | | | |
| 進修碩士班 | 17 | 16 | 16 | 100% | | | | | | | | | | |
| 數理教育研究所 | 8 | 7 | 7 | 100% | | | | | | | | | | |
| 研究所碩士班 | 7 | 6 | 6 | 100% | | | | | | | | | | |
| 進修碩士班 | 1 | 1 | 1 | 100% | | | | | | | | | | |
| 人文藝術學院 | 352 | 158 | 126 | 80% | 11 | 7% | 5 | 3% | 3 | 2% | 1 | 1% | 7 | 4% |
| 中國文學系 | 85 | 44 | 29 | 66% | 5 | 11% | 5 | 11% | | | | | 5 | 11% |
| 學士班 | 50 | 26 | 17 | 65% | 2 | 8% | 4 | 15% | | | | | 3 | 12% |
| 進修學士班 | 27 | 14 | 10 | 71% | 1 | 7% | 1 | 7% | | | | | 2 | 14% |
| 研究所碩士班 | 6 | 3 | 2 | 67% | 1 | 33% | | | | | | | | |
| 進修碩士班 | 2 | 1 | | | 1 | 100% | | | | | | | | |
| 視覺藝術學系 | 50 | 25 | 23 | 92% | | | | | | | 1 | 4% | 1 | 4% |
| 學士班 | 39 | 20 | 19 | 95% | | | | | | | 1 | 5% | | |
| 研究所碩士班 | 11 | 5 | 4 | 80% | | | | | | | | | 1 | 20% |
| 應用歷史學系 | 59 | 37 | 34 | 92% | | | | | 2 | 5% | | | 1 | 3% |
| 學士班 | 48 | 29 | 26 | 90% | | | | | 2 | 7% | | | 1 | 3% |
| 研究所碩士班 | 8 | 6 | 6 | 100% | | | | | | | | | | |
| 進修碩士班 | 3 | 2 | 2 | 100% | | | | | | | | | | |
| 外國語言學系 | 107 | 14 | 13 | 93% | | | | | | | | | | |
| 學士班 | 96 | 13 | 12 | 92% | | | | | | | | | | |
| 進修學士班 | 2 | 0 | | | | | | | | | | | | |
| 研究所碩士班 | 9 | 1 | 1 | 100% | | | | | | | | | | |
| 音樂學系 | 51 | 38 | 27 | 71% | 6 | 16% | | | 1 | 3% | | | | |
| 學士班 | 45 | 32 | 22 | 69% | 6 | 19% | | | 1 | 3% | | | | |

| 學院/系所/學制 | 畢業數 填答數 | | 就業 | | 進修中 | | 準備考試 | | 找工作 | | 家管 | | 其他 | |
|-------------------|------------|------------|------------|-------------|----------|-----------|----------|-----------|----------|-----------|----------|------------|----------|-----------|
| | | | 人數 | 比例 | 人數 | 比例 | 人數 | 比例 | 人數 | 比例 | 人數 | 比例 | 人數 | 比例 |
| 研究所碩士班 | 6 | 6 | 5 | 83% | | | | | | | | | | |
| 管理學院 | 528 | 215 | 186 | 87% | 4 | 2% | 8 | 4% | 6 | 3% | 7 | 3% | 3 | 1% |
| 企業管理學系 | 98 | 65 | 48 | 74% | 2 | 3% | 5 | 8% | 3 | 5% | 7 | 11% | | |
| 學士班 | 49 | 36 | 24 | 67% | 1 | 3% | 4 | 11% | 1 | 3% | 6 | 17% | | |
| 進修學士班 | 34 | 17 | 12 | 71% | 1 | 6% | 1 | 6% | 2 | 12% | 1 | 6% | | |
| 研究所碩士班 | 11 | 9 | 9 | 100% | | | | | | | | | | |
| 研究所博士班 | 4 | 3 | 3 | 100% | | | | | | | | | | |
| 應用經濟學系 | 49 | 19 | 18 | 95% | | | | | 1 | 5% | | | | |
| 學士班 | 49 | 19 | 18 | 95% | | | | | 1 | 5% | | | | |
| 科技管理學系 | 66 | 21 | 18 | 86% | 1 | 5% | 1 | 5% | 1 | 5% | | | | |
| 學士班 | 37 | 14 | 12 | 86% | 1 | 7% | | | 1 | 7% | | | | |
| 進修學士班 | 23 | 2 | 2 | 100% | | | | | | | | | | |
| 研究所碩士班 | 6 | 5 | 4 | 80% | | | 1 | 20% | | | | | | |
| 資訊管理學系 | 59 | 20 | 20 | 100% | | | | | | | | | | |
| 學士班 | 47 | 12 | 12 | 100% | | | | | | | | | | |
| 研究所碩士班 | 12 | 8 | 8 | 100% | | | | | | | | | | |
| 財務金融學系 | 85 | 47 | 41 | 87% | 1 | 2% | 1 | 2% | 1 | 2% | | | 1 | 2% |
| 學士班 | 41 | 23 | 20 | 87% | 1 | 4% | 1 | 4% | | | | | | |
| 進修學士班 | 44 | 24 | 21 | 88% | | | 1 | 4% | 1 | 4% | | | 1 | 4% |
| 行銷與觀光管理學系 | 77 | 18 | 18 | 100% | | | | | | | | | | |
| 學士班 | 45 | 8 | 8 | 100% | | | | | | | | | | |
| 研究所碩士班 | 29 | 9 | 9 | 100% | | | | | | | | | | |
| 研究所博士班 | 3 | 1 | 1 | 100% | | | | | | | | | | |
| 管理學院碩士在職專班 | 94 | 25 | 23 | 92% | | | | | | | | | 2 | 8% |
| 進修碩士班 | 94 | 25 | 23 | 92% | | | | | | | | | 2 | 8% |
| 農學院 | 530 | 152 | 132 | 87% | 3 | 2% | 2 | 1% | 2 | 1% | | | 1 | 1% |

| 學院/系所/學制 | 畢業數 填答數 | | 就業 | | 進修中 | | 準備考試 | | 找工作 | | 家管 | | 其他 | |
|------------------|-----------|-----------|-----------|-------------|----------|------------|----------|------------|----------|-----------|----|----|----------|------------|
| | | | 人數 | 比例 | 人數 | 比例 | 人數 | 比例 | 人數 | 比例 | 人數 | 比例 | 人數 | 比例 |
| 農藝學系 | 51 | 32 | 30 | 94% | | | 1 | 3% | | | | | | |
| 學士班 | 43 | 28 | 27 | 96% | | | 1 | 4% | | | | | | |
| 研究所碩士班 | 3 | 1 | 1 | 100% | | | | | | | | | | |
| 進修碩士班 | 5 | 3 | 2 | 67% | | | | | | | | | | |
| 園藝學系 | 81 | 50 | 42 | 84% | | | | | 1 | 2% | | | | |
| 學士班 | 48 | 35 | 29 | 83% | | | | | 1 | 3% | | | | |
| 進修學士班 | 29 | 11 | 9 | 82% | | | | | | | | | | |
| 研究所碩士班 | 4 | 4 | 4 | 100% | | | | | | | | | | |
| 森林暨自然資源學系 | 52 | 9 | 6 | 67% | 2 | 22% | 1 | 11% | | | | | | |
| 學士班 | 40 | 7 | 4 | 57% | 2 | 29% | 1 | 14% | | | | | | |
| 研究所碩士班 | 12 | 2 | 2 | 100% | | | | | | | | | | |
| 木質材料與設計學系 | 77 | 22 | 20 | 91% | | | | | 1 | 5% | | | | |
| 學士班 | 37 | 8 | 7 | 88% | | | | | | | | | | |
| 進修學士班 | 33 | 11 | 10 | 91% | | | | | 1 | 9% | | | | |
| 研究所碩士班 | 7 | 3 | 3 | 100% | | | | | | | | | | |
| 動物科學系 | 87 | 15 | 15 | 100% | | | | | | | | | | |
| 學士班 | 37 | 7 | 7 | 100% | | | | | | | | | | |
| 進修學士班 | 36 | 5 | 5 | 100% | | | | | | | | | | |
| 研究所碩士班 | 14 | 3 | 3 | 100% | | | | | | | | | | |
| 農業生物科技學系 | 53 | 3 | 3 | 100% | | | | | | | | | | |
| 學士班 | 47 | 3 | 3 | 100% | | | | | | | | | | |
| 研究所碩士班 | 6 | 0 | | | | | | | | | | | | |
| 景觀學系 | 39 | 4 | 1 | 25% | 1 | 25% | | | | | | | 1 | 25% |
| 學士班 | 34 | 4 | 1 | 25% | 1 | 25% | | | | | | | 1 | 25% |
| 研究所碩士班 | 5 | 0 | | | | | | | | | | | | |
| 植物醫學系 | 46 | 6 | 6 | 100% | | | | | | | | | | |

| 學院/系所/學制 | 畢業數 填答數 | | 就業 | | 進修中 | | 準備考試 | | 找工作 | | 家管 | | 其他 | |
|---------------------|------------|------------|------------|-------------|----------|------------|----------|-----------|----------|-----------|----------|----|----------|-----------|
| | | | 人數 | 比例 | 人數 | 比例 | 人數 | 比例 | 人數 | 比例 | 人數 | 比例 | 人數 | 比例 |
| 學士班 | 39 | 6 | 6 | 100% | | | | | | | | | | |
| 研究所碩士班 | 7 | 0 | | | | | | | | | | | | |
| 農場管理進修學士學位學程 | 41 | 11 | 9 | 82% | | | | | | | | | | |
| 進修學士班 | 41 | 11 | 9 | 82% | | | | | | | | | | |
| 農學院農學碩士在職專班 | 2 | 0 | | | | | | | | | | | | |
| 進修碩士班 | 2 | 0 | | | | | | | | | | | | |
| 農業科學博士學位學程 | 1 | 0 | | | | | | | | | | | | |
| 研究所博士班 | 1 | 0 | | | | | | | | | | | | |
| 理工學院 | 454 | 174 | 154 | 89% | 7 | 4% | 2 | 1% | 3 | 2% | | | 1 | 1% |
| 電子物理學系 | 49 | 15 | 14 | 93% | 1 | 7% | | | | | | | | |
| 學士班 | 44 | 14 | 13 | 93% | 1 | 7% | | | | | | | | |
| 研究所碩士班 | 5 | 1 | 1 | 100% | | | | | | | | | | |
| 應用化學系 | 45 | 1 | 1 | 100% | | | | | | | | | | |
| 學士班 | 32 | 1 | 1 | 100% | | | | | | | | | | |
| 研究所碩士班 | 11 | 0 | | | | | | | | | | | | |
| 研究所博士班 | 2 | 0 | | | | | | | | | | | | |
| 應用數學系 | 41 | 30 | 25 | 83% | 2 | 7% | 1 | 3% | 1 | 3% | 1 | | | |
| 學士班 | 39 | 28 | 23 | 82% | 2 | 7% | 1 | 4% | 1 | 4% | 1 | | | |
| 研究所碩士班 | 2 | 2 | 2 | 100% | | | | | | | | | | |
| 資訊工程學系 | 63 | 36 | 32 | 89% | 2 | 6% | | | 1 | 3% | | | 1 | 3% |
| 學士班 | 39 | 27 | 24 | 89% | 1 | 4% | | | 1 | 4% | | | 1 | 4% |
| 研究所碩士班 | 24 | 9 | 8 | 89% | 1 | 11% | | | | | | | | |
| 生物機電工程學系 | 87 | 6 | 5 | 83% | 1 | 17% | | | | | | | | |
| 學士班 | 36 | 3 | 2 | 67% | 1 | 33% | | | | | | | | |
| 進修學士班 | 27 | 0 | | | | | | | | | | | | |
| 研究所碩士班 | 16 | 3 | 3 | 100% | | | | | | | | | | |

| 學院/系所/學制 | 畢業數 填答數 | | 就業 | | 進修中 | | 準備考試 | | 找工作 | | 家管 | | 其他 | |
|-------------------|------------|-----------|-----------|-------------|----------|------------|------|----|-----|-----|----|----|----|----|
| | | | 人數 | 比例 | 人數 | 比例 | 人數 | 比例 | 人數 | 比例 | 人數 | 比例 | 人數 | 比例 |
| 進修碩士班 | 8 | 0 | | | | | | | | | | | | |
| 土木與水資源工程學系 | 73 | 63 | 56 | 89% | | | 1 | 2% | | | | | | |
| 學士班 | 37 | 28 | 23 | 82% | | | 1 | 4% | | | | | | |
| 進修學士班 | 18 | 17 | 15 | 88% | | | | | | | | | | |
| 研究所碩士班 | 8 | 8 | 8 | 100% | | | | | | | | | | |
| 進修碩士班 | 10 | 10 | 10 | 100% | | | | | | | | | | |
| 電機工程學系 | 50 | 6 | 5 | 83% | | | | | 1 | 17% | | | | |
| 學士班 | 44 | 5 | 4 | 80% | | | | | 1 | 20% | | | | |
| 研究所碩士班 | 6 | 1 | 1 | 100% | | | | | | | | | | |
| 機械與能源工程學系 | 46 | 17 | 16 | 94% | 1 | 6% | | | | | | | | |
| 學士班 | 44 | 16 | 15 | 94% | 1 | 6% | | | | | | | | |
| 研究所碩士班 | 2 | 1 | 1 | 100% | | | | | | | | | | |
| 生命科學院 | 328 | 75 | 68 | 91% | 4 | 5% | | | 1 | 1% | | | 1 | 1% |
| 食品科學系 | 114 | 24 | 22 | 92% | 1 | 4% | | | 1 | 4% | | | | |
| 學士班 | 47 | 17 | 15 | 88% | 1 | 6% | | | 1 | 6% | | | | |
| 進修學士班 | 25 | 1 | 1 | 100% | | | | | | | | | | |
| 研究所碩士班 | 27 | 4 | 4 | 100% | | | | | | | | | | |
| 進修碩士班 | 14 | 2 | 2 | 100% | | | | | | | | | | |
| 研究所博士班 | 1 | 0 | | | | | | | | | | | | |
| 水生生物科學系 | 47 | 5 | 5 | 100% | | | | | | | | | | |
| 學士班 | 45 | 5 | 5 | 100% | | | | | | | | | | |
| 研究所碩士班 | 2 | 0 | | | | | | | | | | | | |
| 生物資源學系 | 56 | 6 | 6 | 100% | | | | | | | | | | |
| 學士班 | 45 | 6 | 6 | 100% | | | | | | | | | | |
| 研究所碩士班 | 11 | 0 | | | | | | | | | | | | |
| 生化科技學系 | 54 | 20 | 17 | 85% | 2 | 10% | | | | | | | 1 | 5% |

| 學院/系所/學制 | 畢業數 填答數 | | 就業 | | 進修中 | | 準備考試 | | 找工作 | | 家管 | | 其他 | |
|--------------------|-------------|-------------|------------|-------------|-----------|-----------|-----------|-----------|-----------|-----------|-----------|-----------|-----------|-----------|
| | | | 人數 | 比例 | 人數 | 比例 | 人數 | 比例 | 人數 | 比例 | 人數 | 比例 | 人數 | 比例 |
| 學士班 | 44 | 16 | 13 | 81% | 2 | 13% | | | | | | | 1 | 6% |
| 研究所碩士班 | 6 | 3 | 3 | 100% | | | | | | | | | | |
| 進修碩士班 | 4 | 1 | 1 | 100% | | | | | | | | | | |
| 微生物免疫與生物藥學系 | 57 | 20 | 18 | 90% | 1 | 5% | | | | | | | | |
| 學士班 | 49 | 18 | 16 | 89% | 1 | 6% | | | | | | | | |
| 研究所碩士班 | 8 | 2 | 2 | 100% | | | | | | | | | | |
| 獸醫學院 | 56 | 4 | 4 | 100% | | | | | | | | | | |
| 獸醫學系 | 56 | 4 | 4 | 100% | | | | | | | | | | |
| 學士班 | 42 | 4 | 4 | 100% | | | | | | | | | | |
| 研究所碩士班 | 6 | 0 | | | | | | | | | | | | |
| 進修碩士班 | 8 | 0 | | | | | | | | | | | | |
| 總計 | 2749 | 1070 | 948 | 89% | 35 | 3% | 18 | 2% | 16 | 1% | 12 | 1% | 13 | 1% |

第 4 章 附表二 108學年度畢業後5年各院系畢業生之平均月收入

| 學院/系所/學制 | 就業 數 | 22,000 元 以下 | | 22,001 元至 28,000 元 | | 28,001 元至 34,000 元 | | 34,001 元至 40,000 元 | | 40,001 元至 49,000 元 | | 49,001 元至 60,000 元 | | 60,001 元至 70,000 元 | | 70,001 元至 80,000 元 | | 80,001 元 以上 | |
|------------------|------------|----------------|-----------|-----------------------|-----------|-----------------------|-----------|-----------------------|------------|-----------------------|------------|-----------------------|------------|-----------------------|------------|-----------------------|-----------|----------------|-----------|
| | | 人數 | 比例 | 人數 | 比例 | 人數 | 比例 | 人數 | 比例 | 人數 | 比例 | 人數 | 比例 | 人數 | 比例 | 人數 | 比例 | 人數 | 比例 |
| 師範學院 | 278 | 3 | 1% | 2 | 1% | 11 | 4% | 30 | 11% | 79 | 28% | 101 | 36% | 27 | 10% | 17 | 6% | 8 | 3% |
| 教育學系 | 37 | 1 | 3% | | | | | 1 | 3% | 8 | 22% | 22 | 59% | 2 | 5% | 3 | 8% | | |
| 學士班 | 17 | 1 | 6% | | | | | | | 7 | 41% | 9 | 53% | | | | | | |
| 研究所碩士班 | 13 | | | | | | | 1 | 8% | 1 | 8% | 11 | 85% | | | | | | |
| 進修碩士班 | 3 | | | | | | | | | | | 1 | 33% | 1 | 33% | 1 | 33% | | |
| 研究所博士班 | 4 | | | | | | | | | | | 1 | 25% | 1 | 25% | 2 | 50% | | |
| 輔導與諮商學系 | 56 | 1 | 2% | | | 3 | 5% | 3 | 5% | 22 | 39% | 16 | 29% | 4 | 7% | 5 | 9% | 2 | 4% |
| 學士班 | 23 | | | | | 3 | 13% | 2 | 9% | 12 | 52% | 5 | 22% | | | | | 1 | 4% |
| 研究所碩士班 | 11 | 1 | 9% | | | | | 1 | 9% | 6 | 55% | 8 | 73% | 1 | 9% | 1 | 9% | | |
| 進修碩士班 | 15 | | | | | | | | | 4 | 27% | 3 | 20% | 3 | 20% | 4 | 27% | 1 | 7% |
| 體育與健康休閒學系 | 66 | | | | | 4 | 6% | 11 | 17% | 25 | 38% | 15 | 23% | 4 | 6% | 5 | 8% | 2 | 3% |
| 學士班 | 24 | | | | | 3 | 13% | 7 | 29% | 5 | 21% | 7 | 29% | | | 1 | 4% | 1 | 4% |
| 進修學士班 | 22 | | | | | 1 | 5% | 2 | 9% | 17 | 77% | 2 | 9% | | | | | | |
| 研究所碩士班 | 11 | | | | | | | 1 | 9% | 3 | 27% | 5 | 45% | | | 1 | 9% | 1 | 9% |
| 進修碩士班 | 9 | | | | | | | 1 | 11% | | | 1 | 11% | 4 | 44% | 3 | 33% | | |
| 特殊教育學系 | 33 | 1 | 3% | 2 | 6% | 2 | 6% | 5 | 15% | 5 | 15% | 12 | 36% | 5 | 15% | 1 | 3% | | |
| 學士班 | 23 | 1 | 4% | 2 | 9% | | | 4 | 17% | 5 | 22% | 9 | 39% | 2 | 9% | | | | |
| 研究所碩士班 | 10 | | | | | 2 | 20% | 1 | 10% | | | 3 | 30% | 3 | 30% | 1 | 10% | | |
| 幼兒教育學系 | 29 | | | | | | | 3 | 10% | 4 | 14% | 12 | 41% | 8 | 28% | | | 2 | 7% |
| 學士班 | 17 | | | | | | | 3 | 18% | 2 | 12% | 8 | 47% | 3 | 18% | | | 1 | 6% |
| 研究所碩士班 | 4 | | | | | | | | | 2 | 50% | 2 | 50% | | | | | | |

| | | | | | | | | | | | | | | | | | | | |
|---------------------|-----------|----------|------------|----------|-----------|-----------|------------|-----------|------------|-----------|------------|-----------|------------|----------|------------|----------|-----------|----------|-----------|
| 進修碩士班 | 8 | | | | | | | | | | 2 | 25% | 5 | 63% | | | | 1 | 13% |
| 數位學習設計與管理學系 | 26 | | | | | 2 | 8% | 6 | 23% | 10 | 38% | 4 | 15% | 1 | 4% | 1 | 4% | 2 | 8% |
| 學士班 | 20 | | | | | 1 | 5% | 5 | 25% | 9 | 45% | 1 | 5% | 1 | 5% | 1 | 5% | 2 | 10% |
| 研究所碩士班 | 6 | | | | | 1 | 17% | 1 | 17% | 1 | 17% | 3 | 50% | | | | | | |
| 教育行政與政策發展研究所 | 24 | | | | | | | | | 5 | 21% | 14 | 58% | 3 | 13% | 2 | 8% | | |
| 研究所碩士班 | 8 | | | | | | | | | 3 | 38% | 5 | 63% | | | | | | |
| 進修碩士班 | 16 | | | | | | | | | 2 | 13% | 9 | 56% | 3 | 19% | 2 | 13% | | |
| 數理教育研究所 | 7 | | | | | | | 1 | 14% | | | 6 | 86% | | | | | | |
| 研究所碩士班 | 6 | | | | | | | 1 | 17% | | | 5 | 83% | | | | | | |
| 進修碩士班 | 1 | | | | | | | | | | | 1 | 100% | | | | | | |
| 人文藝術學院 | 12 | 6 | 5% | 4 | 3% | 32 | 25% | 20 | 16% | 35 | 28% | 24 | 19% | 2 | 2% | 1 | 1% | 2 | 2% |
| 中國文學系 | 29 | 1 | 3% | | | 8 | 28% | 3 | 10% | 14 | 48% | 3 | 10% | | | | | | |
| 學士班 | 17 | 1 | 6% | | | 7 | 41% | 1 | 6% | 8 | 47% | | | | | | | | |
| 進修學士班 | 10 | | | | | | | 2 | 20% | 5 | 50% | 3 | 30% | | | | | | |
| 研究所碩士班 | 2 | | | | | 1 | 50% | | | 1 | 50% | | | | | | | | |
| 進修碩士班 | 0 | | | | | | | | | | | | | | | | | | |
| 視覺藝術學系 | 23 | 3 | 13% | 1 | 4% | 3 | 13% | 7 | 30% | 5 | 22% | 3 | 13% | | | | | 1 | 4% |
| 學士班 | 19 | 3 | 16% | 1 | 5% | 2 | 11% | 6 | 32% | 5 | 26% | 2 | 11% | | | | | | |
| 研究所碩士班 | 4 | | | | | 1 | 25% | | | | | 1 | 25% | | | | | 1 | 25% |
| 應用歷史學系 | 34 | | | 1 | 3% | 4 | 12% | 5 | 15% | 9 | 26% | 15 | 44% | | | | | | |
| 學士班 | 26 | | | 1 | 4% | 4 | 15% | 4 | 15% | 8 | 31% | 9 | 35% | | | | | | |
| 研究所碩士班 | 6 | | | | | | | 1 | 17% | 1 | 17% | 4 | 67% | | | | | | |
| 進修碩士班 | 2 | | | | | | | | | | | 2 | 100% | | | | | | |
| 外國語言學系 | 13 | 1 | 8% | | | 1 | 8% | | | 6 | 46% | 1 | 8% | 2 | 15% | 1 | 8% | 1 | 8% |
| 學士班 | 12 | 1 | 8% | | | 1 | 8% | | | 6 | 50% | 1 | 8% | 1 | 8% | 1 | 8% | 1 | 8% |
| 進修學士班 | | | | | | | | | | | | | | | | | | | |

| | | | | | | | | | | | | | | | | | | | |
|------------------|-----------|---|-----------|----------|-----------|-----------|------------|-----------|------------|-----------|------------|-----------|------------|-----------|------------|-----------|------------|-----------|------------|
| 研究所碩士班 | 1 | | | | | | | | | | | | | 1 | 100% | | | | |
| 音樂學系 | 27 | 1 | 4% | 2 | 7% | 16 | 59% | 5 | 19% | 1 | 4% | 2 | 7% | | | | | | |
| 學士班 | 22 | 1 | 5% | 2 | 9% | 13 | 59% | 4 | 18% | 1 | 5% | 1 | 5% | | | | | | |
| 研究所碩士班 | 5 | | | | | 3 | 60% | 1 | 20% | | | 1 | 20% | | | | | | |
| 管理學院 | 18 | 1 | 1% | 1 | 1% | 10 | 5% | 26 | 14% | 32 | 17% | 44 | 24% | 26 | 14% | 13 | 7% | 33 | 18% |
| 企業管理學系 | 48 | | | | | 1 | 2% | 1 | 2% | 8 | 17% | 15 | 31% | 11 | 23% | 3 | 6% | 9 | 19% |
| 學士班 | 24 | | | | | | | | | 3 | 13% | 11 | 46% | 6 | 25% | | | 4 | 17% |
| 進修學士班 | 12 | | | | | | | 1 | 8% | 2 | 17% | 2 | 17% | 3 | 25% | | | 2 | 17% |
| 研究所碩士班 | 9 | | | | | 1 | 11% | | | 3 | 33% | 2 | 22% | 2 | 22% | | | | |
| 研究所博士班 | 3 | | | | | | | | | | | | | | | | | 3 | 100% |
| 應用經濟學系 | 18 | | | | | 2 | 11% | 1 | 6% | 6 | 33% | 3 | 17% | 1 | 6% | 3 | 17% | 2 | 11% |
| 學士班 | 18 | | | | | 2 | 11% | 1 | 6% | 6 | 33% | 3 | 17% | 1 | 6% | 3 | 17% | 2 | 11% |
| 科技管理學系 | 18 | 1 | 6% | | | 3 | 17% | 5 | 28% | 2 | 11% | 4 | 22% | 1 | 6% | 1 | 6% | 1 | 6% |
| 學士班 | 12 | | | | | 1 | 8% | 4 | 33% | 2 | 17% | 3 | 25% | 1 | 8% | | | 1 | 8% |
| 進修學士班 | 2 | | | | | 1 | 50% | | | | | 1 | 50% | | | | | | |
| 研究所碩士班 | 4 | 1 | 25% | | | 1 | 25% | 1 | 25% | | | | | | | 1 | 25% | | |
| 資訊管理學系 | 20 | | | | | 1 | 5% | 2 | 10% | 3 | 15% | 8 | 40% | 1 | 5% | 2 | 10% | 3 | 15% |
| 學士班 | 12 | | | | | 1 | 8% | 2 | 17% | 1 | 8% | 4 | 33% | 1 | 8% | 1 | 8% | 2 | 17% |
| 研究所碩士班 | 8 | | | | | | 0% | | | 2 | 25% | 4 | 50% | | | 1 | 13% | 1 | 13% |
| 財務金融學系 | 41 | | | 1 | 2% | 1 | 2% | 13 | 32% | 8 | 20% | 9 | 22% | 6 | 15% | 2 | 5% | 1 | 2% |
| 學士班 | 20 | | | 1 | 5% | | 0% | 4 | 20% | 4 | 20% | 6 | 30% | 3 | 15% | 1 | 5% | 1 | 5% |
| 進修學士班 | 21 | | | | | 1 | 5% | 9 | 43% | 4 | 19% | 3 | 14% | 3 | 14% | 1 | 5% | | |
| 行銷與觀光管理學系 | 18 | | | | | 2 | 11% | 3 | 17% | 5 | 28% | 3 | 17% | 4 | 22% | | | 1 | 6% |
| 學士班 | 8 | | | | | 1 | 13% | 2 | 25% | 3 | 38% | | | 2 | 25% | | | | |
| 研究所碩士班 | 9 | | | | | 1 | 11% | 1 | 11% | 2 | 22% | 3 | 33% | 2 | 22% | | | | |
| 研究所博士班 | 1 | | | | | | | | | | | | | | | | | 1 | 100% |

| | | | | | | | | | | | | | | | | | | | |
|------------|-----|---|----|---|-----|----|-----|----|-----|----|-----|----|------|----|------|----|-----|-----|-----|
| 管理學院碩士在職專班 | 23 | | | | | | 1 | 4% | | | 2 | 9% | 2 | 9% | 2 | 9% | 16 | 70% | |
| 進修碩士班 | 23 | | | | | | 1 | 4% | | | 2 | 9% | 2 | 9% | 2 | 9% | 16 | 70% | |
| 農學院 | 132 | 1 | 1% | 3 | 2% | 16 | 12% | 18 | 14% | 38 | 29% | 30 | 23% | 17 | 13% | 4 | 3% | 5 | 4% |
| 農藝學系 | 30 | | | | | 3 | 10% | 4 | 13% | 10 | 33% | 8 | 27% | 4 | 13% | 1 | 3% | | |
| 學士班 | 27 | | | | | 3 | 11% | 4 | 15% | 10 | 37% | 6 | 22% | 4 | 15% | | | | |
| 研究所碩士班 | 1 | | | | | | | | | | | 1 | 100% | | | | | | |
| 進修碩士班 | 2 | | | | | | | | | | | 1 | 50% | | | 1 | 50% | | |
| 園藝學系 | 42 | | | 2 | 5% | 10 | 24% | 8 | 19% | 8 | 19% | 6 | 14% | 3 | 7% | 2 | 5% | 3 | 7% |
| 學士班 | 29 | | | 1 | 3% | 7 | 24% | 7 | 24% | 6 | 21% | 3 | 10% | 2 | 7% | 2 | 7% | 1 | 3% |
| 進修學士班 | 9 | | | 1 | 11% | 3 | 33% | | | 1 | 11% | 1 | 11% | 1 | 11% | | | 2 | 22% |
| 研究所碩士班 | 4 | | | | | | | 1 | 25% | 1 | 25% | 2 | 50% | | | | | | |
| 森林暨自然資源學系 | 6 | | | | | | | 2 | 33% | 3 | 50% | 1 | 17% | | | | | | |
| 學士班 | 4 | | | | | | | 2 | 50% | 2 | 50% | | | | | | | | |
| 研究所碩士班 | 2 | | | | | | | | | 1 | 50% | 1 | 50% | | | | | | |
| 木質材料與設計學系 | 20 | | | | | 1 | 5% | 2 | 10% | 7 | 35% | 6 | 30% | 3 | 15% | | | 1 | 5% |
| 學士班 | 7 | | | | | | | 1 | 14% | 3 | 43% | 3 | 43% | | | | | | |
| 進修學士班 | 10 | | | | | 1 | 10% | 1 | 10% | 4 | 40% | 1 | 10% | 3 | 30% | | | 1 | 10% |
| 研究所碩士班 | 3 | | | | | | | | | | | 2 | 67% | | | | | | |
| 動物科學系 | 15 | | | | | | | | | 4 | 27% | 4 | 27% | 5 | 33% | 1 | 7% | 1 | 7% |
| 學士班 | 7 | | | | | | | | | 2 | 29% | 2 | 29% | 2 | 29% | 1 | 14% | | |
| 進修學士班 | 5 | | | | | | | | | 2 | 40% | 2 | 40% | | | | | 1 | 20% |
| 研究所碩士班 | 3 | | | | | | | | | | | | | 3 | 100% | | | | |
| 農業生物科技學系 | 3 | | | | | | | | | | | 2 | 67% | 1 | 33% | | | | |
| 學士班 | 3 | | | | | | | | | | | 2 | 67% | 1 | 33% | | | | |
| 研究所碩士班 | | | | | | | | | | | | | | | | | | | |

| | | | | | | | | | | | | | | | | | | | |
|--------------|----|---|-----|---|-----|---|-----|----|-----|------|-----|-----|------|-----|------|----|-----|----|-----|
| 景觀學系 | 1 | | | | | | | | 1 | 100% | | | | | | | | | |
| 學士班 | 1 | | | | | | | | 1 | 100% | | | | | | | | | |
| 研究所碩士班 | | | | | | | | | | | | | | | | | | | |
| 植物醫學系 | 6 | | | | | | | | 4 | 67% | | | | | | | | | |
| 學士班 | 6 | | | | | | | | 4 | 67% | | | | | | | | | |
| 研究所碩士班 | | | | | | | | | | | | | | | | | | | |
| 農場管理進修學士學位學程 | 9 | 1 | 11% | 1 | 11% | 2 | 22% | | 1 | 11% | 3 | 33% | 1 | 11% | | | | | |
| 進修學士班 | 9 | 1 | 11% | 1 | 11% | 2 | 22% | | 1 | 11% | 3 | 33% | 1 | 11% | | | | | |
| 農學院農學碩士在職專班 | | | | | | | | | | | | | | | | | | | |
| 進修碩士班 | | | | | | | | | | | | | | | | | | | |
| 農業科學博士學位學程 | | | | | | | | | | | | | | | | | | | |
| 研究所博士班 | | | | | | | | | | | | | | | | | | | |
| 理工學院 | 15 | | | | | 3 | 2% | 10 | 6% | 22 | 14% | 52 | 34% | 31 | 20% | 17 | 11% | 18 | 12% |
| 電子物理學系 | 14 | | | | | | | 1 | 7% | | | 2 | 14% | 5 | 36% | 3 | 21% | 3 | 21% |
| 學士班 | 13 | | | | | | | 1 | 8% | | | 2 | 15% | 4 | 31% | 3 | 23% | 3 | 23% |
| 研究所碩士班 | 1 | | | | | | | | | | | | | 1 | 100% | | | | |
| 應用化學系 | 1 | | | | | | | | | | | 1 | 100% | | | | | | |
| 學士班 | 1 | | | | | | | | | | | 1 | 100% | | | | | | |
| 研究所碩士班 | | | | | | | | | | | | | | | | | | | |
| 研究所博士班 | | | | | | | | | | | | | | | | | | | |
| 應用數學系 | 25 | | | 1 | 4% | 2 | 8% | 4 | 16% | 5 | 20% | 8 | 32% | 3 | 12% | | | 2 | 8% |
| 學士班 | 23 | | | 1 | 4% | 2 | 9% | 4 | 17% | 5 | 22% | 6 | 26% | 3 | 13% | | | 2 | 9% |
| 研究所碩士班 | 2 | | | | | | | | | | | 2 | 100% | | | | | | |
| 資訊工程學系 | 32 | | | | | | | 2 | 6% | 7 | 22% | 9 | 28% | 8 | 25% | 1 | 3% | 5 | 16% |
| 學士班 | 24 | | | | | | | 1 | 4% | 7 | 29% | 8 | 33% | 5 | 21% | | | 3 | 13% |

| | | | | | | | | | | | | | | | | | | | |
|-------------------|-----------|----------|-----------|----------|-----------|----------|-----------|-----------|------------|-----------|------------|-----------|------------|-----------|------------|----------|------------|----------|------------|
| 研究所碩士班 | 8 | | | | | 1 | 13% | | | 1 | 13% | 3 | 38% | 1 | 13% | 2 | 25% | | |
| 生物機電工程學系 | 5 | | | | | | | | | 1 | 20% | | | 2 | 40% | 2 | 40% | | |
| 學士班 | 2 | | | | | | | | | | | | | 1 | 50% | 1 | 50% | | |
| 進修學士班 | | | | | | | | | | | | | | | | | | | |
| 研究所碩士班 | 3 | | | | | | | | | 1 | 33% | | | 1 | 33% | 1 | 33% | | |
| 進修碩士班 | | | | | | | | | | | | | | | | | | | |
| 土木與水資源工程學系 | 56 | | | | | 1 | 2% | 3 | 5% | 7 | 13% | 25 | 45% | 10 | 18% | 7 | 13% | 3 | 5% |
| 學士班 | 23 | | | | | | | 2 | 9% | 3 | 13% | 14 | 61% | 3 | 13% | 1 | 4% | | |
| 進修學士班 | 15 | | | | | 1 | 7% | 1 | 7% | 4 | 27% | 6 | 40% | 3 | 20% | | | | |
| 研究所碩士班 | 8 | | | | | | | | | | | 4 | 50% | 3 | 38% | 1 | 13% | | |
| 進修碩士班 | 10 | | | | | | | | | | | 1 | 10% | 1 | 10% | 5 | 50% | 3 | 30% |
| 電機工程學系 | 5 | | | | | | | | | 1 | 20% | 2 | 40% | | | 1 | 20% | 1 | 20% |
| 學士班 | 4 | | | | | | | | | | | 1 | 25% | | | 1 | 25% | 1 | 25% |
| 研究所碩士班 | 1 | | | | | | | | | 1 | 100% | 1 | 100% | | | | | | |
| 機械與能源工程學系 | 16 | | | | | | | | | 1 | 6% | 5 | 31% | 5 | 31% | 3 | 19% | 2 | 13% |
| 學士班 | 15 | | | | | | | | | 1 | 7% | 5 | 33% | 5 | 33% | 3 | 20% | 1 | 7% |
| 研究所碩士班 | 1 | | | | | | | | | | | | | | | | | 1 | 100% |
| 生命科學院 | 68 | 2 | 3% | 1 | 1% | 5 | 7% | 13 | 19% | 25 | 37% | 12 | 18% | 3 | 4% | 5 | 7% | 2 | 3% |
| 食品科學系 | 22 | 1 | 5% | 1 | 5% | 1 | 5% | 9 | 41% | 8 | 36% | 2 | 9% | | | | | | |
| 學士班 | 15 | 1 | 7% | 1 | 7% | 1 | 7% | 5 | 33% | 6 | 40% | 1 | 7% | | | | | | |
| 進修學士班 | 1 | | | | | | | | | 1 | 100% | | | | | | | | |
| 研究所碩士班 | 4 | | | | | | | 3 | 75% | 1 | 25% | | | | | | | | |
| 進修碩士班 | 2 | | | | | | | 1 | 50% | | | 1 | 50% | | | | | | |
| 研究所博士班 | | | | | | | | | | | | | | | | | | | |
| 水生生物科學系 | 5 | | | | | | | | | 3 | 60% | 1 | 20% | | | 1 | 20% | | |
| 學士班 | 5 | | | | | | | | | 3 | 60% | 1 | 20% | | | 1 | 20% | | |

| | | | | | | | | | | | | | | | | | | | |
|-------------|----|----|-----|----|-----|----|-----|-----|------|-----|-----|-----|-----|-----|-----|------|----|-----|-----|
| 研究所碩士班 | | | | | | | | | | | | | | | | | | | |
| 生物資源學系 | 6 | 1 | 17% | | | 2 | 33% | 1 | 17% | 2 | 33% | | | | | | | | |
| 學士班 | 6 | 1 | 17% | | | 2 | 33% | 1 | 17% | 2 | 33% | | | | | | | | |
| 研究所碩士班 | | | | | | | | | | | | | | | | | | | |
| 生化科技學系 | 17 | | | 1 | 6% | 2 | 12% | 5 | 29% | 5 | 29% | 1 | | | 3 | 18% | | | |
| 學士班 | 13 | | | 1 | 8% | 1 | 8% | 5 | 38% | 3 | 23% | 1 | | | 2 | 15% | | | |
| 研究所碩士班 | 3 | | | | | 1 | 33% | | | 2 | 67% | | | | | | | | |
| 進修碩士班 | 1 | | | | | | | | | | | | | | 1 | 100% | | | |
| 微生物免疫與生物藥學系 | 16 | | | 3 | 19% | | | 8 | 50% | 2 | 13% | 2 | | | 1 | 6% | 2 | 13% | |
| 學士班 | 16 | | | 3 | 19% | | | 6 | 38% | 2 | 13% | 2 | | | 1 | 6% | 2 | 13% | |
| 研究所碩士班 | 2 | | | | | | | 2 | 100% | | | | | | | | | | |
| 獸醫學院 | 4 | | | | | | | 1 | 25% | 1 | 25% | 1 | | | | | | 1 | 25% |
| 獸醫學系 | 4 | | | | | | | 1 | 25% | 1 | 25% | 1 | | | | | | 1 | 25% |
| 學士班 | 4 | | | | | | | 1 | 25% | 1 | 25% | 1 | | | | | | 1 | 25% |
| 研究所碩士班 | | | | | | | | | | | | | | | | | | | |
| 進修碩士班 | | | | | | | | | | | | | | | | | | | |
| 總計 | 94 | 13 | 1% | 12 | 1% | 77 | 8% | 117 | 12% | 232 | 24% | 264 | 28% | 107 | 11% | 57 | 6% | 69 | 7% |

第 5 章 附表三 108 學年度畢業後 5 年各院系畢業生主要工作行業類別

| 學院/學系/學制 | 就業數 | 農、林、漁、牧業 | 礦業及土石採取業 | 製造業 | 電力及燃氣供應業 | 水供應及污染整治業 | 營建工程業 | 批發及零售業 | 運輸及倉儲業 | 住宿及餐飲業 | 出版、影、音、製作、傳播及資訊業 | 金融及保險業 | 不動產業 | 專業、學科及技術服務業 | 支援服務業 | 公共行政及國防、治安 | 國強性社會 | 教育業 | 醫療保健及社會工作服務業 | 藝術、娛樂及休閒服務業 | 其他服務業 |
|----------|-----|----------|----------|-----|----------|-----------|-------|--------|--------|--------|------------------|--------|------|-------------|-------|------------|-------|-----|--------------|-------------|-------|
|----------|-----|----------|----------|-----|----------|-----------|-------|--------|--------|--------|------------------|--------|------|-------------|-------|------------|-------|-----|--------------|-------------|-------|

| 通訊服務業 | | | | | | | | | | | | | | | | | | | |
|---------------------|------------|-------------|------------|-------------|-------------|-----------|-----------|-------------|-----------|------------|-----------|------------|-----------|------------|------------|------------|------------|------------|------------|
| 師範學院 | 278 | 0.4% | 3% | 0.4% | 0.4% | 1% | 1% | 0.4% | 2% | 1% | 1% | 3% | 1% | 4% | 69% | 7% | 5% | 2% | |
| 教育學系 | 37 | | | | | | | | | 3% | | | | 5% | 92% | | | | |
| 學士班 | 17 | | | | | | | | | 6% | | | | 12% | 82% | | | | |
| 研究所碩士班 | 13 | | | | | | | | | | | | | | 100% | | | | |
| 進修碩士班 | 3 | | | | | | | | | | | | | | 100% | | | | |
| 研究所博士班 | 4 | | | | | | | | | | | | | | 100% | | | | |
| 輔導與諮商學系 | 56 | | 2% | | | | | | | 2% | | 5% | | 4% | 57% | 29% | 2% | | |
| 學士班 | 23 | | 4% | | | | | | | 4% | | | | 4% | 57% | 26% | 4% | | |
| 研究所碩士班 | 11 | | | | | | | | | | | 27% | | 9% | 55% | 73% | | | |
| 進修碩士班 | 15 | | | | | | | | | | | | | | 87% | 13% | | | |
| 體育與健康休閒學系 | 66 | 2% | 2% | 2% | 2% | 2% | 5% | 2% | 2% | | 2% | 5% | | 2% | 61% | 2% | 14% | 2% | |
| 學士班 | 24 | | 4% | | | | 8% | 4% | | | | | | | 75% | | 8% | | |
| 進修學士班 | 22 | 5% | | | | 5% | 5% | | 5% | | 5% | 9% | | 5% | 23% | 5% | 32% | | |
| 研究所碩士班 | 11 | | | | | | | | | | | 9% | | | 82% | 0% | | 9% | |
| 進修碩士班 | 9 | | | | | | 11% | | | | | | | | 89% | 0% | | | |
| 特殊教育學系 | 33 | | 3% | | | | | | | 3% | | 3% | | 6% | 76% | 6% | | 3% | |
| 學士班 | 23 | | 4% | | | | | | | 4% | | 4% | | 9% | 70% | 4% | | 4% | |
| 研究所碩士班 | 10 | | | | | | | | | | | | | | 90% | 10% | | | |
| 幼兒教育學系 | 29 | | | | | 3% | | | | | | | | | 97% | | | | |
| 學士班 | 17 | | | | | 6% | | | | | | | | | 94% | | | | |
| 研究所碩士班 | 4 | | | | | | | | | | | | | | 100% | | | | |
| 進修碩士班 | 8 | | | | | | | | | | | | | | 100% | | | | |
| 數位學習設計與管理學系 | 26 | | 15% | | | 8% | | | | 12% | 4% | 4% | 4% | 12% | 4% | 15% | | 12% | 12% |
| 學士班 | 20 | | 20% | | | | | | | 10% | 5% | 5% | 5% | 10% | 5% | 10% | | 15% | 15% |
| 研究所碩士班 | 6 | | | | | | | | | 17% | | | | 17% | | 33% | | | |
| 教育行政與政策發展研究所 | 24 | | | | | | | | | 4% | | | | 8% | 88% | | | | |

| | | | | | | | | | | | | | | | | | | | | |
|----------------|------------|--------------|------------|------------|-----------|-----------|-----------|------------|-----------|------------|-----------|------------|-----------|-----------|-----------|-----------|------------|------------|-------------|-----------|
| 研究所碩士班 | 8 | | | | | | | | | | | | | | | | | | 100% | |
| 進修碩士班 | 16 | | | | | | | | | | 6% | | | | | | | 13% | 81% | |
| 數理教育研究所 | 7 | | | | | | | | | | | | | | | | | | 100% | |
| 研究所碩士班 | 6 | | | | | | | | | | | | | | | | | | 100% | |
| 進修碩士班 | 1 | | | | | | | | | | | | | | | | | | 100% | |
| 人文藝術學院 | 126 | 1% | 6% | 13% | 2% | 1% | 1% | 6% | 2% | 1% | 4% | 2% | 1% | 2% | 1% | 4% | 42% | 6% | 6% | |
| 中國文學系 | 29 | | 28% | 17% | 3% | 3% | | 3% | | 3% | 3% | | | 3% | | 7% | 28% | | | |
| 學士班 | 17 | | 24% | 18% | 6% | | | | | 6% | | | | 6% | | 12% | 35% | | | |
| 進修學士班 | 10 | | 30% | 20% | | 10% | | 10% | | | 10% | | | | | | 10% | | | |
| 研究所碩士班 | 2 | | 50% | | | | | | | | | | | | | | 50% | | | |
| 進修碩士班 | 0 | | | | | | | | | | | | | | | | | | | |
| 視覺藝術學系 | 23 | | | 17% | | | | | | 13% | | | | | | | 43% | 26% | | |
| 學士班 | 19 | | | 11% | | | | | | 16% | | | | | | | 42% | 32% | | |
| 研究所碩士班 | 4 | | | 50% | | | | | | | | | | | | | 50% | | | |
| 應用歷史學系 | 34 | 3% | | 9% | | | | 3% | 9% | | 9% | 3% | 3% | 3% | 3% | 6% | 35% | | 15% | |
| 學士班 | 26 | 4% | | 12% | | | | 4% | 12% | | 12% | 4% | | 4% | 4% | 8% | 19% | | 19% | |
| 研究所碩士班 | 6 | | | | | | | | | | | | | 17% | | | 83% | | | |
| 進修碩士班 | 2 | | | | | | | | | | | | | | | | 100% | | | |
| 外國語言學系 | 13 | | | 23% | 8% | | 8% | 23% | | | 8% | | 8% | | | | 23% | | | |
| 學士班 | 12 | | | 25% | 8% | | 8% | 8% | | | 8% | | 8% | | | | 17% | | | |
| 進修學士班 | | | | | | | | | | | | | | | | | | | | |
| 研究所碩士班 | 1 | | | | | | | | | | | | | | | | 100% | | | |
| 音樂學系 | 27 | | | 4% | | | | | | | 4% | 4% | | | | 4% | 74% | 4% | 7% | |
| 學士班 | 22 | | | 5% | | | | | | | 5% | | | | | 5% | 73% | 5% | 9% | |
| 研究所碩士班 | 5 | | | | | | | | | | 20% | | | | | | 80% | | | |
| 管理學院 | 186 | 1.08% | | 16% | 1% | 1% | 2% | 5% | 4% | 5% | 5% | 29% | | 8% | | 6% | 8% | 2% | 2% | 5% |
| 企業管理學系 | 48 | | | 19% | 2% | | 4% | 6% | 6% | 6% | 8% | 13% | | 4% | | 8% | 13% | 2% | 2% | 6% |
| 學士班 | 24 | | | 25% | 4% | | 8% | 8% | 8% | | 8% | 8% | | 4% | | 4% | 8% | | 0% | 13% |

| | | | | | | | | | | | | | | | | |
|-------------------|------------|--------------|------------|------------|-----------|------------|------------|------------|-----------|------------|------------|-----------|------------|------------|-----------|------------|
| 進修學士班 | 12 | | 17% | | | | | | 17% | 17% | | | 8% | 25% | 8% | 8% |
| 研究所碩士班 | 9 | | 11% | | | 11% | 11% | | | 44% | 11% | | 11% | | | |
| 研究所博士班 | 3 | | | | | | | | 33% | | | | 33% | 33% | | |
| 應用經濟學系 | 18 | | 11% | | | 11% | | | | 56% | 11% | | 6% | | | 6% |
| 學士班 | 18 | | 11% | | | 11% | | | | 56% | 11% | | 6% | | | 6% |
| 科技管理學系 | 18 | | 28% | | | 22% | | | | 11% | 22% | | | 17% | | |
| 學士班 | 12 | | 25% | | | 25% | | | | 17% | 17% | | | 17% | | |
| 進修學士班 | 2 | | 100% | | | | | | | | | | | | | |
| 研究所碩士班 | 4 | | | | | 25% | | | | | 50% | | | 25% | | |
| 資訊管理學系 | 20 | | 40% | | | | | | | 20% | 15% | | | | 5% | 5% |
| 學士班 | 12 | | 50% | | | | | | | 25% | 8% | | 8% | | | 8% |
| 研究所碩士班 | 8 | | 25% | | | | | | | 13% | 25% | | 25% | | 13% | |
| 財務金融學系 | 41 | | 7% | 2% | 2% | 2% | 5% | 12% | | 54% | 5% | | | 2% | 2% | 2% |
| 學士班 | 20 | | | | | | 5% | 5% | | 70% | 5% | | | 5% | 5% | 5% |
| 進修學士班 | 21 | | 14% | 5% | 5% | 5% | 5% | 19% | | 38% | 5% | | | | | |
| 行銷與觀光管理學系 | 18 | | 17% | | | | 6% | 6% | 6% | 11% | 6% | | 11% | 22% | | 11% |
| 學士班 | 8 | | 13% | | | | 13% | 13% | 13% | 13% | 13% | | | | | 13% |
| 研究所碩士班 | 9 | | 22% | | | | | | | | 11% | | 11% | 33% | | 11% |
| 研究所博士班 | 1 | | | | | | | | | | | | 100% | 100% | | |
| 管理學院碩士在職專班 | 23 | 8.70% | | | 4% | | 4% | 4% | 4% | | 39% | | 17% | 9% | 4% | 4% |
| 進修碩士班 | 23 | 8.70% | | | 4% | | 4% | 4% | 4% | | 39% | | 17% | 9% | 4% | 4% |
| 農學院 | 132 | 41% | 2% | 11% | | 10% | 8% | 3% | 1% | 1% | | 1% | 7% | 4% | 3% | 3% |
| 農藝學系 | 30 | 37% | | 17% | | | | | | | | | 17% | 7% | | 3% |
| 學士班 | 27 | 37% | | 19% | | | | | | | | | 19% | 7% | | 11% |
| 研究所碩士班 | 1 | | | | | | | | | | | | | | | |
| 進修碩士班 | 2 | 50% | | | | | | | | | | | | | 50% | |
| 園藝學系 | 42 | 38% | 5% | 10% | | 7% | 12% | 5% | 2% | 2% | | 5% | 2% | 2% | | 5% |
| 學士班 | 29 | 38% | 3% | 7% | | 7% | 7% | 7% | 3% | 3% | | 7% | 3% | | | 7% |

| | | | | | | | | | | |
|---------------------|-----------|------------|-----|------------|-------------|------------|------------|------------|------------|------------|
| 進修學士班 | 9 | 33% | 11% | 11% | 11% | 33% | | | | |
| 研究所碩士班 | 4 | 50% | | 25% | | | | | | 25% |
| 森林暨自然資源學系 | 6 | 33% | | | 17% | | 17% | 17% | 17% | |
| 學士班 | 4 | 25% | | | 25% | | 25% | 25% | | |
| 研究所碩士班 | 2 | 50% | | | | | | | | 50% |
| 木質材料與設計學系 | 20 | 5% | | 15% | 40% | 15% | 5% | | 5% | 10% |
| 學士班 | 7 | | | 14% | 43% | | | | | 14% |
| 進修學士班 | 10 | 10% | | 10% | 40% | 20% | 10% | | | 10% |
| 研究所碩士班 | 3 | | | 33% | 33% | 33% | | | | |
| 動物科學系 | 15 | 67% | | 7% | | 7% | 7% | 7% | 7% | |
| 學士班 | 7 | 57% | | | 14% | | | 14% | 14% | |
| 進修學士班 | 5 | 100% | | | | | | | | |
| 研究所碩士班 | 3 | 33% | | 33% | | | 33% | | | |
| 農業生物科技學系 | 3 | | | 33% | | | | | | 67% |
| 學士班 | 3 | | | 33% | | | | | | 67% |
| 研究所碩士班 | | | | | | | | | | |
| 景觀學系 | 1 | | | | 100% | | | | | |
| 學士班 | 1 | | | | 100% | | | | | |
| 研究所碩士班 | | | | | | | | | | |
| 植物醫學系 | 6 | 83% | | | | 17% | | | | |
| 學士班 | 6 | 83% | | | | 17% | | | | |
| 研究所碩士班 | | | | | | | | | | |
| 農場管理進修學士學位學程 | 9 | 89% | | 11% | | | | | | |
| 進修學士班 | 9 | 89% | | 11% | | | | | | |
| 農學院農學碩士在職專班 | | | | | | | | | | |
| 進修碩士班 | | | | | | | | | | |
| 農業科學博士學位學程 | | | | | | | | | | |
| 研究所博士班 | | | | | | | | | | |

| | | | | | | | | | | | | | | |
|-------------------|------------|-------------|-----------|------------|-----------|-----------|-----------|-----------|------------|------------|------------|------------|-------------|-----------|
| 理工學院 | 154 | 24% | 2% | 31% | 1% | 1% | 3% | 2% | 19% | 3% | 5% | 3% | 1% | 5% |
| 電子物理學系 | 14 | 43% | | | | | | | 21% | 7% | 7% | 14% | | 7% |
| 學士班 | 13 | 46% | | | | | | | 23% | 8% | 0% | 15% | | 8% |
| 研究所碩士班 | 1 | | | | | | | | | | | | 100% | |
| 應用化學系 | 1 | 100% | | | | | | | | | | | | |
| 學士班 | 1 | 100% | | | | | | | | | | | | |
| 研究所碩士班 | | | | | | | | | | | | | | |
| 研究所博士班 | | | | | | | | | | | | | | |
| 應用數學系 | 25 | 16% | | 4% | 8% | | 8% | 4% | 28% | 4% | 16% | 4% | | 8% |
| 學士班 | 23 | 13% | | 4% | 9% | | 9% | 4% | 30% | 4% | 13% | 4% | | 9% |
| 研究所碩士班 | 2 | 50% | | | | | | | | | 50% | | | |
| 資訊工程學系 | 32 | 28% | | | | | 6% | 6% | 44% | | 6% | 3% | 3% | 3% |
| 學士班 | 24 | 29% | | | | | 4% | 8% | 46% | | 4% | 4% | 4% | |
| 研究所碩士班 | 8 | 25% | | | | | 13% | | 38% | | 13% | | | 13% |
| 生物機電工程學系 | 5 | 40% | | | | | | | 40% | 20% | | | | |
| 學士班 | 2 | 50% | | | | | | | 50% | | | | | |
| 進修學士班 | | | | | | | | | | | | | | |
| 研究所碩士班 | 3 | 33% | | | | | | | 33% | 33% | | | | |
| 進修碩士班 | | | | | | | | | | | | | | |
| 土木與水資源工程學系 | 56 | 2% | 4% | 84% | | 2% | | | | 2% | | | | 7% |
| 學士班 | 23 | | 9% | 74% | | | | | | 4% | | | | 13% |
| 進修學士班 | 15 | 7% | | 80% | | 7% | | | | | | | | 7% |
| 研究所碩士班 | 8 | | | 100% | | | | | | | | | | |
| 進修碩士班 | 10 | | | 100% | | | | | | | | | | |
| 電機工程學系 | 5 | 40% | | | | | | | 60% | | | | | |
| 學士班 | 4 | 25% | | | | | | | 75% | | | | | |
| 研究所碩士班 | 1 | 100% | | | | | | | | | | | | |
| 機械與能源工程學系 | 16 | 75% | 6% | | | | | | 6% | 6% | 6% | | | |

| | | | | | | | | | | | | | | | | | | | | |
|--------------------|------------|------------|------------|-----------|-------------|-------------|-----------|-----------|-----------|------------|------------|------------|------------|-----------|-------------|-----------|------------|-----------|-----------|------------|
| 學士班 | 15 | | 80% | 7% | | | | | | | 7% | 7% | 0% | | | | | | | |
| 研究所碩士班 | 1 | | | | | | | | | | | | | 100% | | | | | | |
| 生命科學院 | 68 | 6% | 35% | 1% | 4% | 1% | 1% | 4% | 1% | 13% | 4% | 13% | 12% | 1% | | | | | | |
| 食品科學系 | 22 | 5% | 45% | | | 5% | 9% | | | 5% | | 18% | 14% | | | | | | | |
| 學士班 | 15 | | 33% | | | 7% | 13% | | | 7% | | 27% | 13% | | | | | | | |
| 進修學士班 | 1 | | 100% | | | | | | | | | | | | | | | | | |
| 研究所碩士班 | 4 | 25% | 50% | | | | | | | | | | | 25% | | | | | | |
| 進修碩士班 | 2 | | 100% | | | | | | | | | | | | | | | | | |
| 研究所博士班 | | | | | | | | | | | | | | | | | | | | |
| 水生生物科學系 | 5 | 20% | | | | | | | | 20% | 20% | 40% | | | | | | | | |
| 學士班 | 5 | 20% | | | | | | | | 20% | 20% | 40% | | | | | | | | |
| 研究所碩士班 | | | | | | | | | | | | | | | | | | | | |
| 生物資源學系 | 6 | 33% | 33% | | | | | | | 17% | | 17% | | | | | | | | |
| 學士班 | 6 | 33% | 33% | | | | | | | 17% | | 17% | | | | | | | | |
| 研究所碩士班 | | | | | | | | | | | | | | | | | | | | |
| 生化科技學系 | 17 | | 24% | 6% | 12% | | | 6% | | 18% | 6% | 12% | 12% | 6% | | | | | | |
| 學士班 | 13 | | 23% | 8% | 15% | | | 8% | | 15% | 8% | 8% | 8% | 8% | | | | | | |
| 研究所碩士班 | 3 | | 33% | | | | | | | 33% | | | | 33% | | | | | | |
| 進修碩士班 | 1 | | | | | | | | | | | | | 100% | | | | | | |
| 微生物免疫與生物藥學系 | 16 | | 50% | | | 6% | 6% | | 6% | 19% | 6% | 19% | | | | | | | | |
| 學士班 | 16 | | 38% | | | 6% | 6% | | 6% | 19% | 6% | 19% | | | | | | | | |
| 研究所碩士班 | 2 | | 100% | | | | | | | | | | | | | | | | | |
| 獸醫學院 | 4 | 75% | | | | | | | | | | | | | | | | | | 25% |
| 獸醫學系 | 4 | 75% | | | | | | | | | | | | | | | | | | 25% |
| 學士班 | 4 | 75% | | | | | | | | | | | | | | | | | | 25% |
| 研究所碩士班 | | | | | | | | | | | | | | | | | | | | |
| 進修碩士班 | | | | | | | | | | | | | | | | | | | | |
| 總計 | 948 | 30% | 1% | 7% | 0.5% | 0.4% | 2% | 3% | 2% | 1% | 2% | 6% | 1% | 3% | 0.5% | 3% | 28% | 3% | 3% | 3% |

第 6 章 附表四 108學年度畢業後5年各院系畢業生認為就讀系、所、或學位學程的專業訓練課程，對目前工作的幫助程度

| 學院/系所/學制 | 就業 數 | 非常有幫助 | | 有點幫助 | | 尚可 | | 沒有幫助 | | 完全沒有幫助 | |
|--------------------|------------|------------|------------|-----------|------------|-----------|------------|----------|-----------|----------|-----------|
| | | 人數 | 比例 | 人數 | 比例 | 人數 | 比例 | 人數 | 比例 | 人數 | 比例 |
| 師範學院 | 278 | 164 | 59% | 84 | 30% | 24 | 9% | 3 | 1% | 3 | 1% |
| 教育學系 | 37 | 20 | 54% | 13 | 35% | 4 | 11% | | | | |
| 學士班 | 17 | 4 | 24% | 9 | 53% | 4 | 24% | | | | |
| 研究所碩士班 | 13 | 11 | 85% | 2 | 15% | | | | | | |
| 進修碩士班 | 3 | 1 | 33% | 2 | 67% | | | | | | |
| 研究所博士班 | 4 | 4 | 100% | | | | | | | | |
| 輔導與諮商學系 | 56 | 36 | 64% | 16 | 29% | 4 | 7% | | | | |
| 學士班 | 23 | 10 | 43% | 10 | 43% | 3 | 13% | | | | |
| 研究所碩士班 | 11 | 16 | 145% | 2 | 18% | | | | | | |
| 進修碩士班 | 15 | 10 | 67% | 4 | 27% | 1 | 7% | | | | |
| 體育與健康休閒學系 | 66 | 34 | 52% | 20 | 30% | 9 | 14% | 2 | 3% | 1 | 2% |
| 學士班 | 24 | 16 | 67% | 3 | 13% | 4 | 17% | 1 | 4% | | |
| 進修學士班 | 22 | 3 | 14% | 15 | 68% | | | | | 1 | 5% |
| 研究所碩士班 | 11 | 7 | 64% | 1 | 9% | 2 | 18% | 1 | 9% | | |
| 進修碩士班 | 9 | 8 | 89% | 1 | 11% | | | | | | |
| 特殊教育學系 | 33 | 19 | 58% | 13 | 39% | 1 | 3% | | | | |
| 學士班 | 23 | 12 | 52% | 10 | 43% | 1 | 4% | | | | |
| 研究所碩士班 | 10 | 7 | 70% | 3 | 30% | | | | | | |
| 幼兒教育學系 | 29 | 20 | 69% | 7 | 24% | 1 | 3% | | | 1 | 3% |
| 學士班 | 17 | 9 | 53% | 6 | 35% | 1 | 6% | | | 1 | 6% |
| 研究所碩士班 | 4 | 3 | 75% | 1 | 25% | | | | | | |
| 進修碩士班 | 8 | 8 | 100% | | | | | | | | |
| 數位學習設計與管理學系 | 26 | 6 | 23% | 13 | 50% | 5 | 19% | 1 | 4% | 1 | 4% |

| | | | | | | | | | | | |
|---------------------|------------|-----------|------------|-----------|------------|-----------|------------|----------|------------|----------|-----------|
| 學士班 | 20 | 4 | 20% | 9 | 45% | 5 | 25% | 1 | 5% | 1 | 5% |
| 研究所碩士班 | 6 | 2 | 33% | 4 | 67% | | | | | | |
| 教育行政與政策發展研究所 | 24 | 23 | 96% | 1 | 4% | | | | | | |
| 研究所碩士班 | 8 | 8 | 100% | | | | | | | | |
| 進修碩士班 | 16 | 15 | 94% | 1 | 6% | | | | | | |
| 數理教育研究所 | 7 | 6 | 86% | 1 | 14% | | | | | | |
| 研究所碩士班 | 6 | 5 | 83% | 1 | 17% | | | | | | |
| 進修碩士班 | 1 | 1 | 100% | | | | | | | | |
| 人文藝術學院 | 126 | 18 | 14% | 56 | 44% | 40 | 32% | 7 | 6% | 5 | 4% |
| 中國文學系 | 29 | 1 | 3% | 12 | 41% | 14 | 48% | 1 | 3% | 1 | 3% |
| 學士班 | 17 | 1 | 6% | 6 | 35% | 8 | 47% | 1 | 6% | 1 | 6% |
| 進修學士班 | 10 | | | 5 | 50% | 5 | 50% | | | | |
| 研究所碩士班 | 2 | | | 1 | 50% | 1 | 50% | | | | |
| 進修碩士班 | 0 | | | | | | | | | | |
| 視覺藝術學系 | 23 | 7 | 30% | 8 | 35% | 5 | 22% | 1 | 4% | 2 | 9% |
| 學士班 | 19 | 6 | 32% | 5 | 26% | 5 | 26% | 1 | 5% | 2 | 11% |
| 研究所碩士班 | 4 | 1 | 25% | 3 | 75% | | | | | | |
| 應用歷史學系 | 34 | 6 | 18% | 11 | 32% | 14 | 41% | 3 | 9% | | |
| 學士班 | 26 | 4 | 15% | 7 | 27% | 12 | 46% | 3 | 12% | | |
| 研究所碩士班 | 6 | 1 | 17% | 3 | 50% | 2 | 33% | | | | |
| 進修碩士班 | 2 | 1 | 50% | 1 | 50% | | | | | | |
| 外國語言學系 | 13 | 2 | 15% | 4 | 31% | 4 | 31% | 2 | 15% | 1 | 8% |
| 學士班 | 12 | 1 | 8% | 4 | 33% | 4 | 33% | 2 | 17% | 1 | 8% |
| 進修學士班 | | | | | | | | | | | |
| 研究所碩士班 | 1 | 1 | 100% | | | | | | | | |
| 音樂學系 | 27 | 2 | 7% | 21 | 78% | 3 | 11% | | | 1 | 4% |
| 學士班 | 22 | 1 | 5% | 17 | 77% | 3 | 14% | | | 1 | 5% |
| 研究所碩士班 | 5 | 1 | 20% | 4 | 80% | | | | | | |
| 管理學院 | 186 | 44 | 24% | 81 | 44% | 49 | 26% | 9 | 5% | 3 | 2% |

| | | | | | | | | | | | |
|-------------------|------------|-----------|------------|-----------|------------|-----------|------------|-----------|------------|-----------|------------|
| 企業管理學系 | 48 | 10 | 21% | 30 | 63% | 8 | 17% | | | | |
| 學士班 | 24 | 3 | 13% | 18 | 75% | 3 | 13% | | | | |
| 進修學士班 | 12 | 3 | 25% | 8 | 67% | 1 | 8% | | | | |
| 研究所碩士班 | 9 | 3 | 33% | 3 | 33% | 3 | 33% | | | | |
| 研究所博士班 | 3 | 1 | 33% | 1 | 33% | 1 | 33% | | | | |
| 應用經濟學系 | 18 | 1 | 6% | 13 | 72% | 4 | 22% | | | | |
| 學士班 | 18 | 1 | 6% | 13 | 72% | 4 | 22% | | | | |
| 科技管理學系 | 18 | 2 | 11% | 5 | 28% | 8 | 44% | 2 | 11% | 1 | 6% |
| 學士班 | 12 | | | 3 | 25% | 6 | 50% | 2 | 17% | 1 | 8% |
| 進修學士班 | 2 | | | 1 | 50% | 1 | 50% | | | | |
| 研究所碩士班 | 4 | 2 | 50% | 1 | 25% | 1 | 25% | | | | |
| 資訊管理學系 | 20 | 12 | 60% | 4 | 20% | 3 | 15% | 1 | 5% | | |
| 學士班 | 12 | 6 | 50% | 3 | 25% | 2 | 17% | 1 | 8% | | |
| 研究所碩士班 | 8 | 6 | 75% | 1 | 13% | 1 | 13% | | | | |
| 財務金融學系 | 41 | 6 | 15% | 11 | 27% | 18 | 44% | 4 | 10% | 2 | 5% |
| 學士班 | 20 | 4 | 20% | 7 | 35% | 7 | 35% | 2 | 10% | | |
| 進修學士班 | 21 | 2 | 10% | 4 | 19% | 11 | 52% | 2 | 10% | 2 | 10% |
| 行銷與觀光管理學系 | 18 | 4 | 22% | 8 | 44% | 4 | 22% | 2 | 11% | | |
| 學士班 | 8 | | | 5 | 63% | 2 | 25% | 1 | 13% | | |
| 研究所碩士班 | 9 | 3 | 33% | 3 | 33% | 2 | 22% | 1 | 11% | | |
| 研究所博士班 | 1 | 1 | 100% | | | | | | | | |
| 管理學院碩士在職專班 | 23 | 9 | 39% | 10 | 43% | 4 | 17% | | | | |
| 進修碩士班 | 23 | 9 | 39% | 10 | 43% | 4 | 17% | | | | |
| 農學院 | 132 | 28 | 21% | 41 | 31% | 33 | 25% | 17 | 13% | 13 | 10% |
| 農藝學系 | 30 | 5 | 17% | 10 | 33% | 6 | 20% | 6 | 20% | 3 | 10% |
| 學士班 | 27 | 2 | 7% | 10 | 37% | 6 | 22% | 6 | 22% | 3 | 11% |
| 研究所碩士班 | 1 | 1 | 100% | | | | | | | | |
| 進修碩士班 | 2 | 2 | 100% | | | | | | | | |
| 園藝學系 | 42 | 12 | 29% | 11 | 26% | 8 | 19% | 7 | 17% | 4 | 10% |
| 學士班 | 29 | 9 | 31% | 7 | 24% | 4 | 14% | 7 | 24% | 2 | 7% |

| | | | | | | | | | | | |
|---------------------|------------|-----------|------------|-----------|-------------|-----------|------------|----------|------------|----------|------------|
| 進修學士班 | 9 | 2 | 22% | 3 | 33% | 3 | 33% | | | 1 | 11% |
| 研究所碩士班 | 4 | 1 | 25% | 1 | 25% | 1 | 25% | | | 1 | 25% |
| 森林暨自然資源學系 | 6 | 2 | 33% | 1 | 17% | 3 | 50% | | | | |
| 學士班 | 4 | 1 | 25% | | | 3 | 75% | | | | |
| 研究所碩士班 | 2 | 1 | 50% | 1 | 50% | | | | | | |
| 木質材料與設計學系 | 20 | | | 6 | 30% | 8 | 40% | 3 | 15% | 3 | 15% |
| 學士班 | 7 | | | 1 | 14% | 4 | 57% | | | 2 | 29% |
| 進修學士班 | 10 | | | 4 | 40% | 3 | 30% | 2 | 20% | | |
| 研究所碩士班 | 3 | | | 1 | 33% | 1 | 33% | 1 | 33% | | |
| 動物科學系 | 15 | 5 | 33% | 5 | 33% | 4 | 27% | 1 | 7% | | |
| 學士班 | 7 | 2 | 29% | 1 | 14% | 3 | 43% | 1 | 14% | | |
| 進修學士班 | 5 | 2 | 40% | 2 | 40% | 1 | 20% | | | | |
| 研究所碩士班 | 3 | 1 | 33% | 2 | 67% | | | | | | |
| 農業生物科技學系 | 3 | | | 2 | 67% | | | | | 1 | 33% |
| 學士班 | 3 | | | 2 | 67% | | | | | 1 | 33% |
| 研究所碩士班 | | | | | | | | | | | |
| 景觀學系 | 1 | | | 1 | 100% | | | | | | |
| 學士班 | 1 | | | 1 | 100% | | | | | | |
| 研究所碩士班 | | | | | | | | | | | |
| 植物醫學系 | 6 | 1 | 17% | 3 | 50% | 1 | 17% | | | 1 | 17% |
| 學士班 | 6 | 1 | 17% | 3 | 50% | 1 | 17% | | | 1 | 17% |
| 研究所碩士班 | | | | | | | | | | | |
| 農場管理進修學士學位學程 | 9 | 3 | 33% | 2 | 22% | 3 | 33% | | | 1 | 11% |
| 進修學士班 | 9 | 3 | 33% | 2 | 22% | 3 | 33% | | | 1 | 11% |
| 農學院農學碩士在職專班 | | | | | | | | | | | |
| 進修碩士班 | | | | | | | | | | | |
| 農業科學博士學位學程 | | | | | | | | | | | |
| 研究所博士班 | | | | | | | | | | | |
| 理工學院 | 154 | 52 | 34% | 63 | 41% | 32 | 21% | 5 | 3% | 2 | 1% |

| | | | | | | | | | | | |
|-------------------|-----------|-----------|------------|-----------|------------|-----------|-------------|----------|------------|----------|-----------|
| 電子物理學系 | 14 | 4 | 29% | 6 | 43% | 3 | 21% | | | 1 | 7% |
| 學士班 | 13 | 3 | 23% | 6 | 46% | 3 | 23% | | | 1 | 8% |
| 研究所碩士班 | 1 | 1 | 100% | | | | | | | | |
| 應用化學系 | 1 | | | | | 1 | 100% | | | | |
| 學士班 | 1 | | | | | 1 | 100% | | | | |
| 研究所碩士班 | | | | | | | | | | | |
| 研究所博士班 | | | | | | | | | | | |
| 應用數學系 | 25 | 5 | 20% | 10 | 40% | 9 | 36% | 1 | 4% | | |
| 學士班 | 23 | 4 | 17% | 9 | 39% | 9 | 39% | 1 | 4% | | |
| 研究所碩士班 | 2 | 1 | 50% | 1 | 50% | | | | | | |
| 資訊工程學系 | 32 | 13 | 41% | 15 | 47% | 4 | 13% | | | | |
| 學士班 | 24 | 10 | 42% | 11 | 46% | 3 | 13% | | | | |
| 研究所碩士班 | 8 | 3 | 38% | 4 | 50% | 1 | 13% | | | | |
| 生物機電工程學系 | 5 | 1 | 20% | 3 | 60% | 1 | 20% | | | | |
| 學士班 | 2 | | | 2 | 100% | | | | | | |
| 進修學士班 | | | | | | | | | | | |
| 研究所碩士班 | 3 | 1 | 33% | 1 | 33% | 1 | 33% | | | | |
| 進修碩士班 | | | | | | | | | | | |
| 土木與水資源工程學系 | 56 | 23 | 41% | 17 | 30% | 11 | 20% | 4 | 7% | 1 | 2% |
| 學士班 | 23 | 9 | 39% | 4 | 17% | 7 | 30% | 3 | 13% | | |
| 進修學士班 | 15 | 5 | 33% | 5 | 33% | 3 | 20% | 1 | 7% | 1 | 7% |
| 研究所碩士班 | 8 | 4 | 50% | 4 | 50% | | | | | | |
| 進修碩士班 | 10 | 5 | 50% | 4 | 40% | 1 | 10% | | | | |
| 電機工程學系 | 5 | 2 | 40% | 2 | 40% | 1 | 20% | | | | |
| 學士班 | 4 | 1 | 25% | 2 | 50% | 1 | 25% | | | | |
| 研究所碩士班 | 1 | 1 | 100% | | | | | | | | |
| 機械與能源工程學系 | 16 | 4 | 25% | 10 | 63% | 2 | 13% | | | | |
| 學士班 | 15 | 3 | 20% | 10 | 67% | 2 | 13% | | | | |
| 研究所碩士班 | 1 | 1 | 100% | | | | | | | | |
| 生命科學院 | 68 | 13 | 19% | 28 | 41% | 18 | 26% | 7 | 10% | 2 | 3% |

| | | | | | | | | | | | |
|--------------------|------------|------------|------------|------------|------------|------------|------------|-----------|------------|-----------|------------|
| 食品科學系 | 22 | 5 | 23% | 7 | 32% | 6 | 27% | 3 | 14% | 1 | 5% |
| 學士班 | 15 | 2 | 13% | 5 | 33% | 5 | 33% | 2 | 13% | 1 | 7% |
| 進修學士班 | 1 | | | | | | | 1 | 100% | | |
| 研究所碩士班 | 4 | 1 | 25% | 2 | 50% | 1 | 25% | | | | |
| 進修碩士班 | 2 | 2 | 100% | | | | | | | | |
| 研究所博士班 | | | | | | | | | | | |
| 水生生物科學系 | 5 | | | | | 3 | 60% | 1 | 20% | 1 | 20% |
| 學士班 | 5 | | | | | 3 | 60% | 1 | 20% | 1 | 20% |
| 研究所碩士班 | | | | | | | | | | | |
| 生物資源學系 | 6 | 1 | 17% | 4 | 67% | 1 | 17% | | | | |
| 學士班 | 6 | 1 | 17% | 4 | 67% | 1 | 17% | | | | |
| 研究所碩士班 | | | | | | | | | | | |
| 生化科技學系 | 17 | 3 | 18% | 8 | 47% | 3 | 18% | 3 | 18% | | |
| 學士班 | 13 | 2 | 15% | 5 | 38% | 3 | 23% | 3 | 23% | | |
| 研究所碩士班 | 3 | 1 | 33% | 2 | 67% | | | | | | |
| 進修碩士班 | 1 | | | 1 | 100% | | | | | | |
| 微生物免疫與生物藥學系 | 16 | 4 | 25% | 9 | 56% | 5 | 31% | | | | |
| 學士班 | 16 | 4 | 25% | 7 | 44% | 5 | 31% | | | | |
| 研究所碩士班 | 2 | | | 2 | 100% | | | | | | |
| 獸醫學院 | 4 | 3 | 75% | 1 | 25% | | | | | | |
| 獸醫學系 | 4 | 3 | 75% | 1 | 25% | | | | | | |
| 學士班 | 4 | 3 | 75% | 1 | 25% | | | | | | |
| 研究所碩士班 | | | | | | | | | | | |
| 進修碩士班 | | | | | | | | | | | |
| 總計 | 948 | 322 | 34% | 354 | 37% | 196 | 21% | 48 | 5% | 28 | 3% |