

准考證號碼：



國立嘉義高工 102 學年度 第一次教師甄選【建築科】試題卷

(此線以上彌封用，請勿作答！否則不予計分。)

快速設計試題 時間：2.5 小時

題目說明：

1. 各樓層平面與立面如圖
2. 門窗及開口寬度標註於圖面上，其高度可針對整體立面自行作合理設計與假設；

例： 表 W5，寬度為 60 cm， 表 D10，寬度為 100 cm

3. 未標註及說明之尺寸可自行做合理假設
4. 建築透視圖觀視方向需按規定，且與環境需與圖說相符
5. 建築立面材料與顏色可自行設計發揮

圖面需求：

1. 請繪製 1 樓平面圖(1/100)(含戶外庭院)
2. 請繪製正向立面圖(1/100)
3. 請繪製外觀透視圖(觀視方向需與圖說一致)

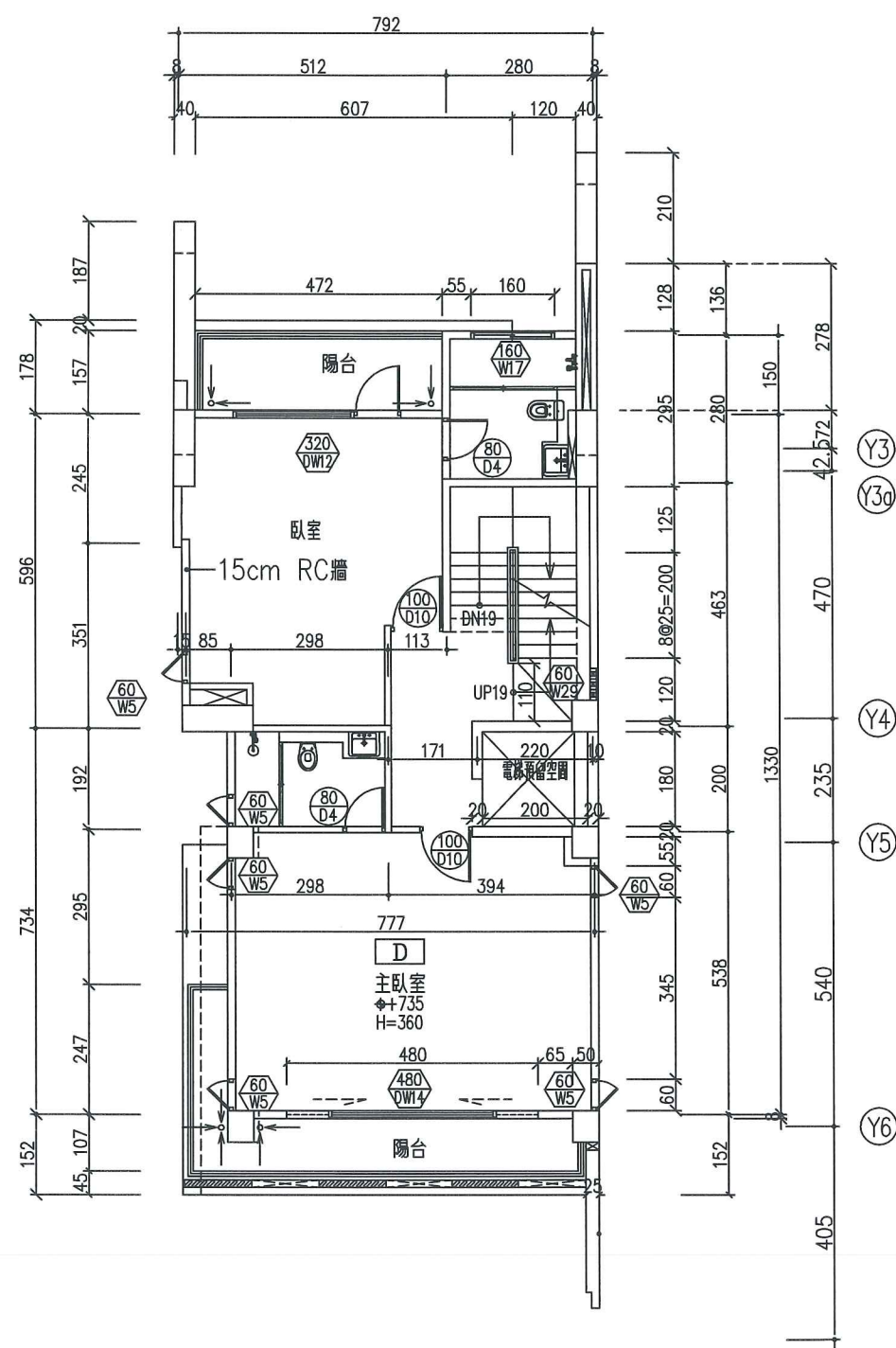
以上圖面均需上彩表現

黃建宏  
蔡允展  
陳弘毅

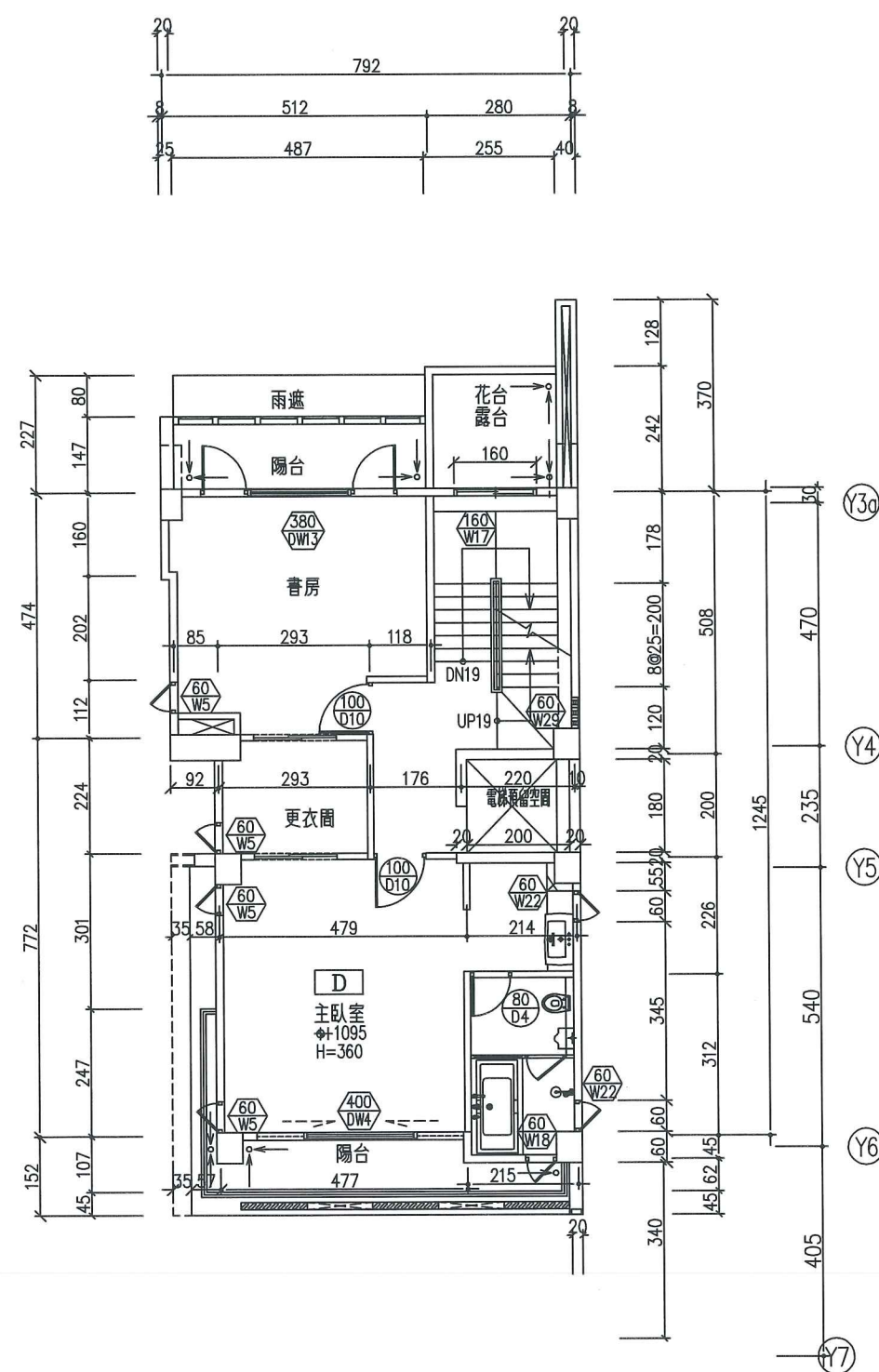


## 壹層平面圖



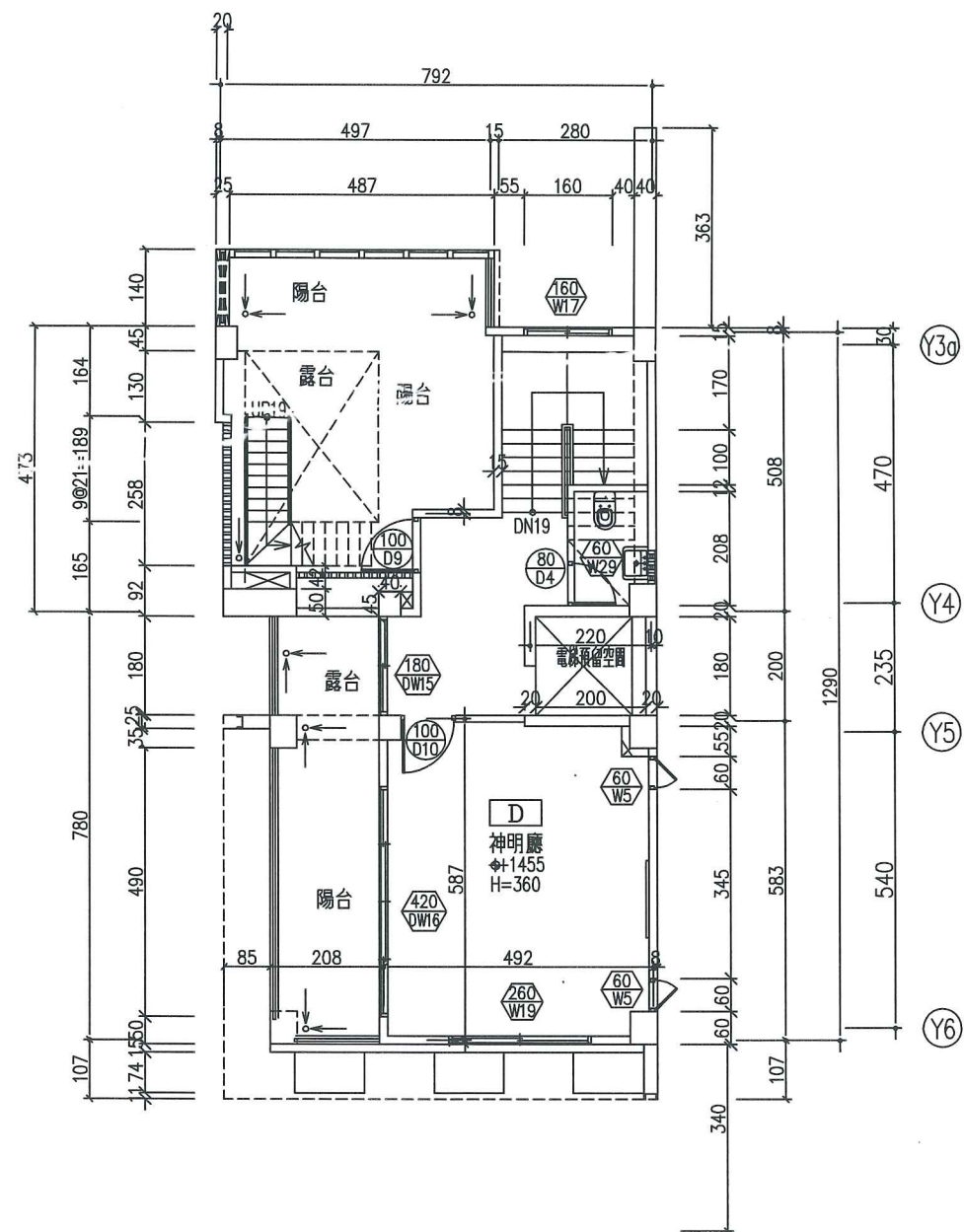


參層平面圖

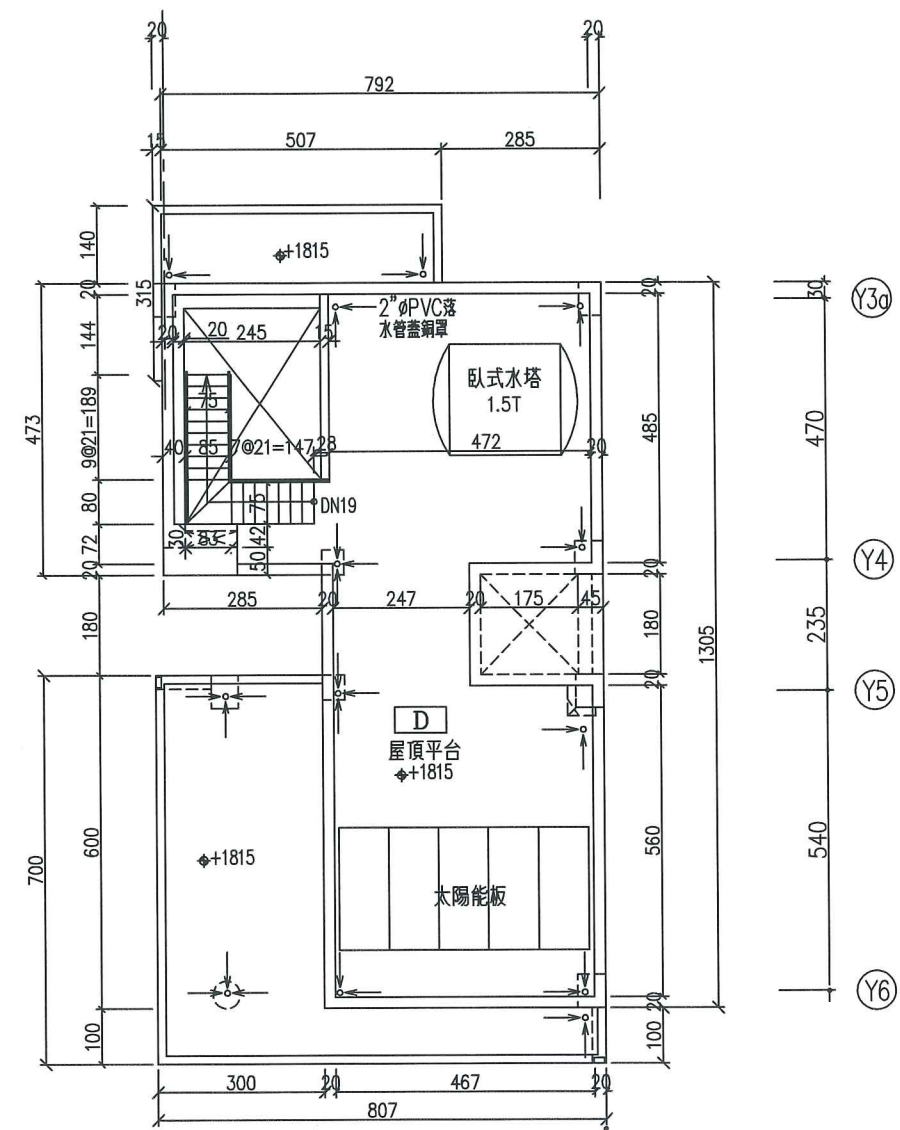


肆層平面圖

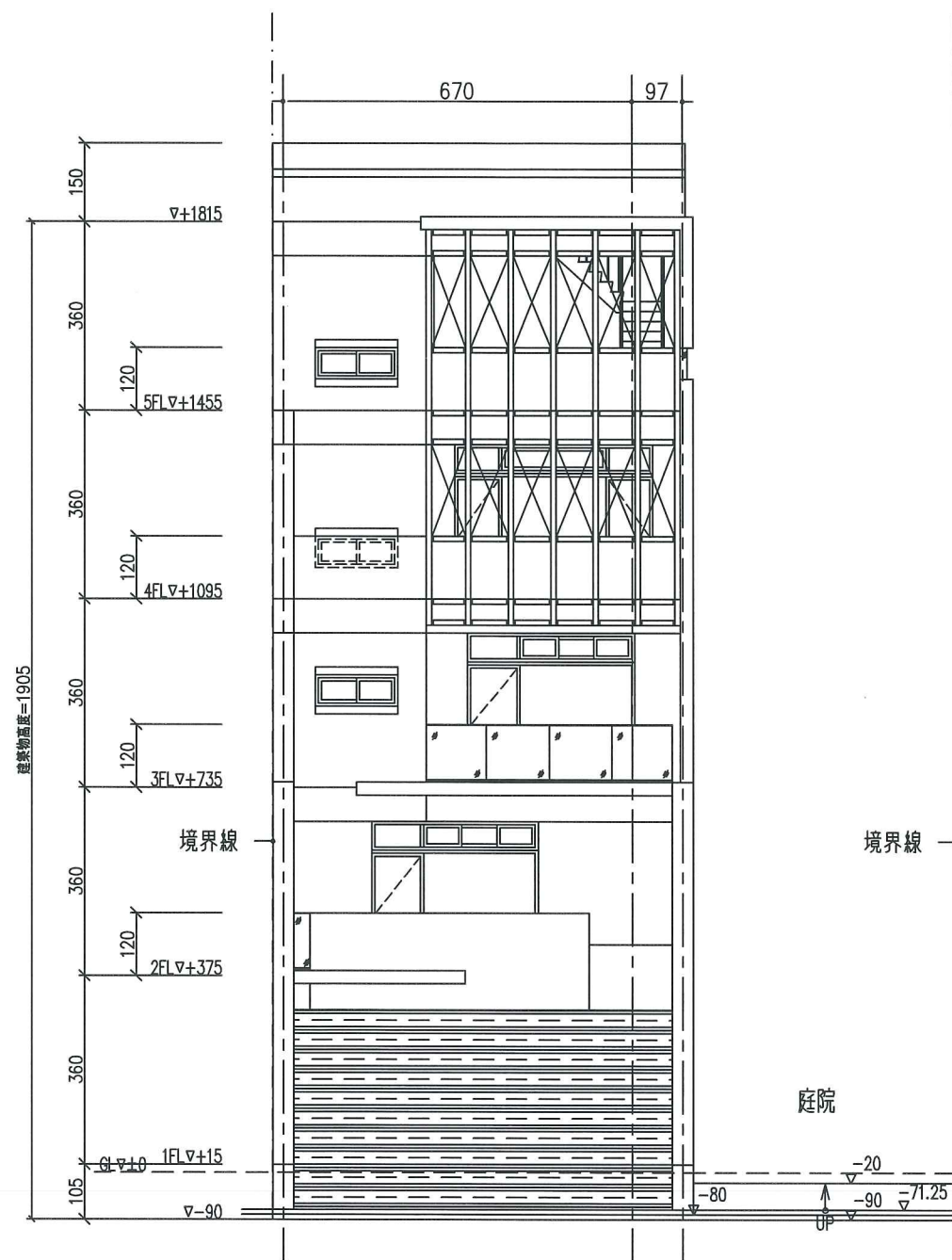




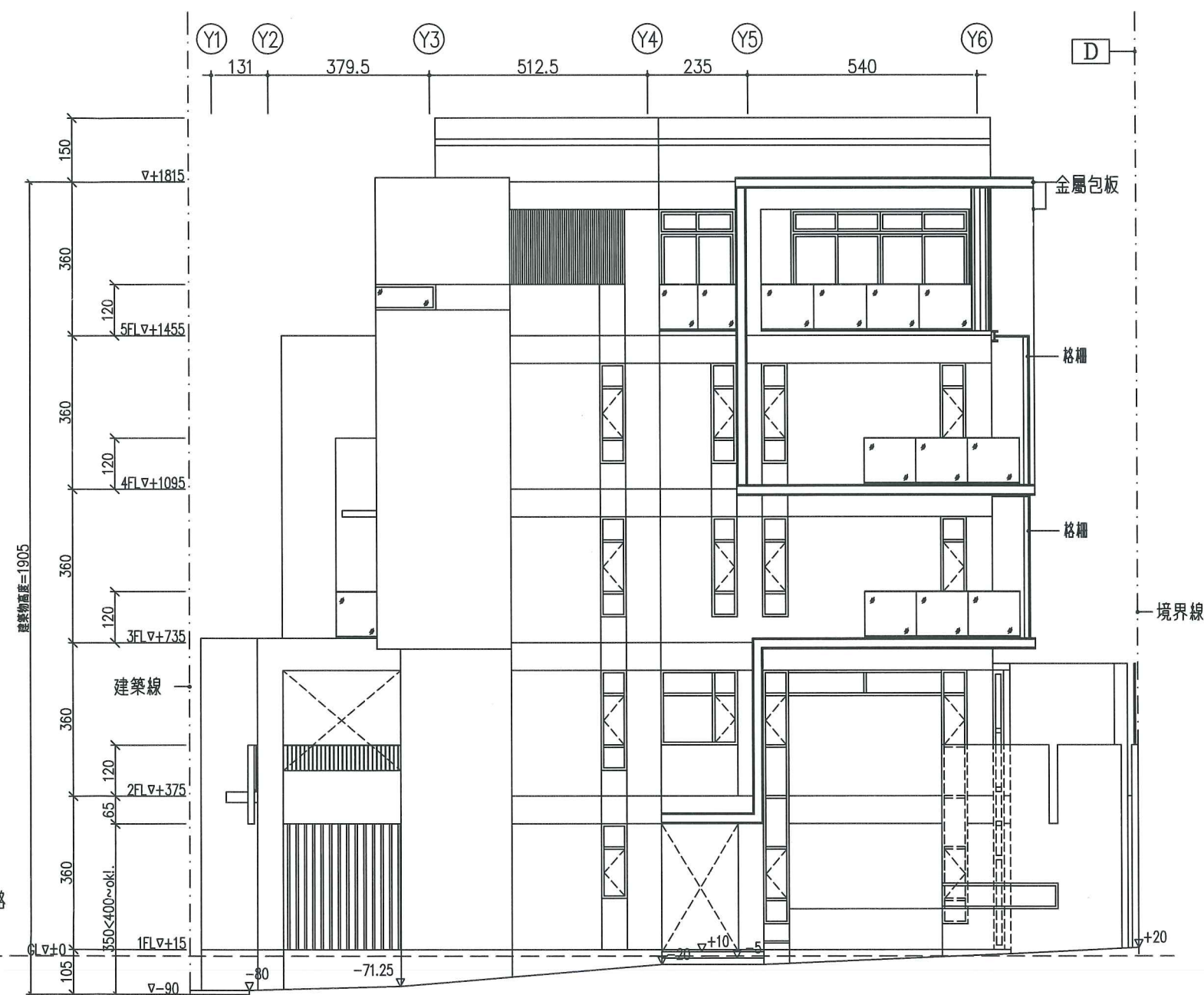
伍層平面圖



屋頂平面圖



1 正向立面圖



2 右側立面圖