

准考證號碼：

國立嘉義高工 102 學年度 第一次教師甄選【室內空間設計科】 試題卷

(此線以上彌封用，請勿作答！否則不予計分。)

模型製作試題

模型製作試題說明：共一題（於兩小時三十分內完成並繳交）

基地說明：

1. 請規劃一具有嘉義市意象之餐飲空間平面圖。(如附圖一)。
2. 此基地位於嘉義市公車等候站之一側(請依個人對空間整體規劃自行安排動線及方位)，製作成立體空間模型並以各類模型材料予以表現之，需固定於 A2(黑色紙板)立體造形板基座上，未完成者不予計分。(黑色立體造形板基座，以 A2 黑色紙板之前、後、左、右四邊各往下折出 90 度 2.5 公分，形成固定之立體邊，固定方式不限制)。

模型製作試題內容：

請配合基地說明並運用附圖一之平面圖做餐飲空間立體規劃。

1. 將手繪草圖繪製於 A4 紙上並於考試完成時連同模型一併繳交。
2. 以試場提供之素材或自備膠合及著色媒材等材料(不可使用自備現成之成品)，應用模型製作相關工具，製作出一比例為 1/30 之立體模型乙座，並黏貼於黑色 A2 造形板上，需含試題規定之各項餐飲空間需求基本條件，並需於考試時間內完成模型製作且繳交之。(繳交請依考場規定貼上彌封編號)

模型製作試題條件：

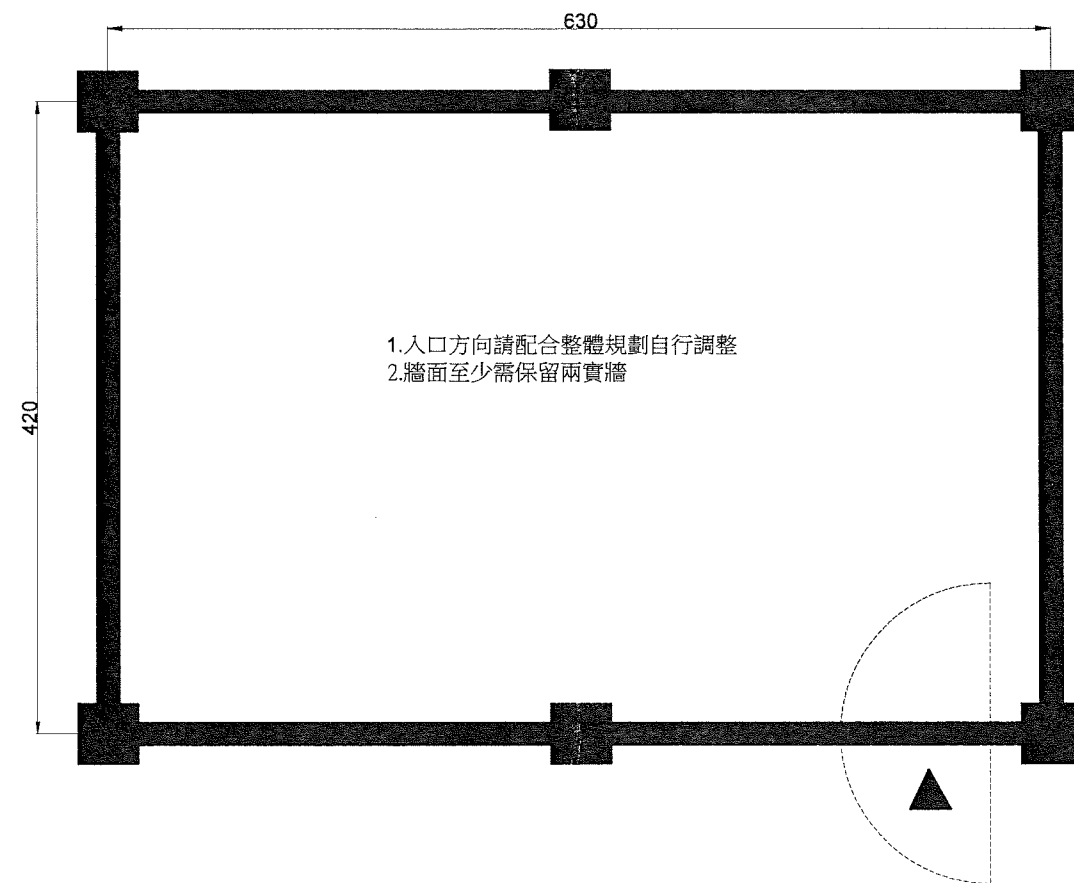
已知有一平面空間(如下附圖一比例 1/50)，請以手工方式製作出比例 1/30 之空間模型，其需包含柱子、牆面、窗、室內家具、室內佈置、餐飲空間外觀與造景及天花板裝飾、整體環境與主體連結性等。

模型製作與家具需求：

1. 餐飲空間與公車等候站之連結設計製作
2. 櫃台設計製作
3. 廚房設計製作
4. 桌椅組設計製作
5. 窗及入口動線設計製作
6. 男、女獨立使用廁所各一間(可獨立於餐飲空間外)
7. 外觀造型設計製作
8. 天花板、地板規劃設計製作
9. 內外牆面設計(裝置藝術)製作
10. 室內外環境造景設計製作
11. 自行設計創意製作

吳明
黃虹志
黃建楠

國立嘉義高工102年教師甄試初試
室內空間設計科 模型製作試題(附圖一)



平面圖 比例:1 / 50 單位:CM