

# 103 學年度中區縣市政府教師甄選策略聯盟

## 國中地理科試題

選擇題 ( 每題 2 分，50 題，共 100 分 )

- 嘉南平原區在發展產業上，水資源的供給條件在臺灣各平原（含盆地）中最為嚴峻，除了因年降水量的 90% 集中夏半年外，還受制於下列哪些因素的影響？（A）年降水量低於臺灣平均值（B）全球暖化使降水量逐年減少（C）多泥岩地形，可建水庫場址偏少（D）耕地面積最廣，用水需量大（E）多屬隆起海岸沉積地質，地下水源不豐  
①（A）（B）                      ②（B）（C）                      ③（C）（D）                      ④（D）（E）
- 臺灣所信仰的三山國王，原鄉霖田祖廟位於下列哪個清代府級行政區？  
①汀州府                      ②惠州府                      ③潮州府                      ④嘉應州
- 柬埔寨古蹟吳哥窟中常用的一種建材為紅土石，當地地表含豐富的棕黃色紅軟土，從含水地層中挖掘出來的紅軟土容易切割成塊狀，放置空氣中逐漸硬化，即為紅土石。「紅軟土」的生成環境與下列何者最「無」關聯？  
①氧化鐵含量高                      ②亞鐵離子易溶於水                      ③土壤長年浸泡水中                      ④土壤處於酸性環境
- 臺灣年平均降水量之體積約為多少立方公尺？  
①600 億                      ②900 億                      ③1200 億                      ④1500 億
- 金門俗諺「無廟無宮、鄉里不興」，「廟」是指家廟宗祠，「宮」是指祭祀廟宇，因此當一個聚落發展到一定規模之後，居民便會籌建宗祠與廟宇，藉以安頓聚落民心。本處的「鄉」最接近哪種層級的聚落範圍？  
①自然村                      ②行政村                      ③鄉鎮                      ④介於鄉鎮與村里之間
- 「印度」的人口數目前只僅次於中國，名列世界第二，人力資源相當充沛，下面是印度各地的城市與其敘述，請問下列何者有錯誤？  
（A）新德里：印度首都，位於印度河與恆河流域之間，地勢低窪、常有洪患  
（B）乞拉朋吉：是全球雨量最多的地區，年雨量可高達 4000mm 以上  
（C）孟買：是印度人口最多的城市，也是印地語電影業中心—寶萊塢的所在地  
（D）邦加羅爾：有『印度矽谷』之稱，是高科技產業所集中的都市

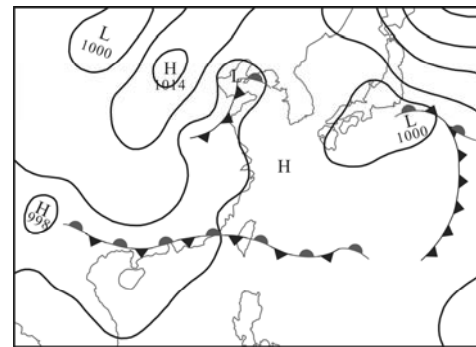
上述地理考題所違反的命題原則，以下列哪一項最嚴重？

- ①選項文字不宜過長                      ②應按文句長短進行選項排序  
③題幹應僅提出「一個明確的問題」                      ④題幹應以簡單且清晰的用詞陳述問題
- 澳洲的哪個區域最適合發展海水箱網鮭魚養殖業？  
①北領地                      ②昆士蘭                      ③西澳大利亞                      ④塔斯馬尼亞島
- 1895 年中國閩、粵地區的丘陵河谷平原區多集村；同時臺中與南投地區的丘陵河谷平原區則多散村，影響兩岸這種傳統聚落型態差異最主要的原因為何？  
①交通的便利與否                      ②地形的開闊程度                      ③地方治安的良窳                      ④開發年代的長短
- 某地理試題：「『暑假期間，小茹與家人一起到臺灣東部的溪邊玩水。她所在的下游地區天氣晴朗，但她抬頭望見上游山區開始變得烏雲密布，身旁河川的水位也漸漸上升，她馬上警覺到可能即將山洪暴發！』文中所描述的情形，除夏季的暴雨因素外，還與該地河川的何種特色最有關係？（A）含沙量大（B）坡陡流急（C）汙染嚴重（D）侵蝕旺盛」  
本題公告之答案是 B，卻是錯誤的刻板印象。坡度大的河段，因河床粗糙，會阻滯水流；根據流體公式，坡度增加對水流加速的影響有限。造成「上游山洪暴發」的真正原因為何？  
①森林濫伐，地面裸露                      ②溪流築堤，水流集中                      ③土石崩落，增大水流體積                      ④固結岩盤，雨水難以入滲
- 某背包客在 6 月 30 日上午 9：30 從嘉義市搭客運出發到各地旅行，並都選擇坐在司機後方座位，當日下午 3：15 左右，陽光從她的座位車窗照射進來。請問此時她最可能正在哪條公路的哪個路段上？  
①臺 21 線埔里往信義方向                      ②臺 17 線林邊往車城方向                      ③臺 2 線金山往石門方向                      ④臺 23 線豐濱往吉安方向
- 從右側的廟宇門聯「帥秦夷蠻屬靈護，將駐戎狄兵馬隨」可看出是屬於哪種類型的臺灣傳統民間信仰？  
①五營                      ②土地公  
③有應公                      ④風雨雷電火神



12. 右圖是某年某月月初的東亞天氣圖，此圖最可能是哪個月份的天氣圖？

- ①二月
- ②四月
- ③六月
- ④十月



13. 臺灣「領海」範圍劃定，係選定 22 個「領海基點」的連線（即「領海基線」）為起始向外延伸 12 海浬所構成的海域範圍。此「領海基點」的定義為何？

- ①大潮低潮位線
- ②大潮高潮位線
- ③大潮平均潮位線
- ④最高暴潮潮位線

14. 中國地方行政區中「自治州」之行政區劃屬於哪個層級？

- ①省級
- ②地級
- ③縣級
- ④鄉鎮級

15. Google 公司是一家美國的跨國科技企業，營業範圍包括：網際網路搜尋、雲端運算、廣告技術等領域，開發並提供大量基於網際網路的產品與服務。在 2013 年 Google 公司完成 4 起電子商務與雲端算式的併購案，該企業這種作法是屬於何種經營策略？

- ①水平整合
- ②水平分工
- ③垂直整合
- ④多角化經營

16. 2014 年 6 月 8 日公告之「澎湖南方四島國家公園」，為我國第九座國家公園，此「南方四島」指的是：

- ①西嶼、望安島、花嶼、七美嶼
- ②吉貝嶼、鳥嶼、目斗嶼、大倉嶼
- ③中屯嶼、虎井嶼、桶盤嶼、將軍澳嶼
- ④西吉嶼、東吉嶼、西嶼坪嶼、東嶼坪嶼

17. 某人研究美國地名的空間分布型態，發現某些地區地名之命名與當地主要入墾民族的語言有密切關聯，如新英格蘭—英語、密士失必河流域—甲、落磯山地北部—乙、加州地區—丙。甲乙丙所對應的最適順序為何？

- ①法語、丹麥語、西班牙語
- ②荷蘭語、俄語、墨西哥語
- ③德語、義大利語、墨西哥語
- ④法語、印地安語、西班牙語

18. 南投縣信義鄉的陳有蘭溪谷地帶，在國曆 10 月份時，因久旱不雨，終日塵霾籠罩，這種塵霾最主要是由何種因素所引起？

- ①山間雲霧繚繞
- ②車行道路激起揚塵
- ③風吹溪谷激起沙
- ④東北季風南下攜帶沙塵聚積

19. 臺灣各大都會區市郊許多住宅建案，建商在大樓完工之初，以低於市價甚多的租金，將一樓及地下樓店鋪租給便利商店及超市等零售業者；數年後，建商將地租金調回市場價格，多數零售業者撤離。上述住宅大樓零售業的變遷現象，最適合以下列哪種觀點來解釋？

- ①中地理論
- ②比較利益
- ③推拉理論
- ④區位聚集

20. (甲)臺灣附近海域的鹽度變化圖(乙)都市地價的空間分布圖(丙)臺灣人口分布圖(丁)臺灣 7 月份等溫線分布圖(戊)臺灣各縣市職業結構分析圖。上述地圖中較適合利用等值線圖來表示的是哪三項？

- ①甲乙丙
- ②甲乙丁
- ③丙丁戊
- ④乙丁戊

21. 從古地圖中可獲得過去歷史資訊，下列是有關於日本繪製臺灣堡圖之敘述：(甲)屬於主題地圖(乙)有正確的比例尺(丙)已有現代地圖中的圖例(丁)呈現當時的土地利用情形。以上正確的是：

- ①甲乙丙
- ②甲丙丁
- ③乙丙丁
- ④甲乙丁

22. 太空中的資源衛星以光學感應器可感測不同波段的光，可以正確判斷地物性質，如以近紅外光譜感應地物，呈現灰綠色的最可能是：

- ①聚落建築
- ②樹林
- ③天然草皮
- ④裸露地

23. 為保護每年至七股溼地過冬的黑面琵鷺，保育人士積極建議中央設立生態保護區，其中劃設周邊「緩衝區」之範圍，下列何種分析方法最適當？

- ①環域分析
- ②疊圖分析
- ③視域分析
- ④路網分析

24. 員山子分洪道工程雖對基隆河中、下游地區的洪患預防產生莫大助益，卻也造成了部份「難題」。上述難題，最可能是哪一項？

- ①夏季淡水河河口處海水鹽度大幅上升
- ②北海岸與東北角沿岸的灘沙地形變化失調
- ③基隆河上游地區洪水無法及時宣洩而發生水患
- ④冬天乾季時淡水河口魚群數量銳減

25. 智利的阿塔卡馬沙漠，高日照，晴朗，乾旱，有「旱極」之稱，其成因可能是：(甲)居內陸距海遙遠(乙)副熱帶高壓籠罩(丙)位於西風背風處(丁)涼流流經不易致雨(戊)赤道無風帶的影響，正確的是：


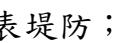
- ①甲丁
- ②乙丙
- ③乙丁
- ④丁戊

26. 結合民宿及農場經營型態的休閒農場，是農業轉型成為現代休閒的一個趨勢。下列哪一項與休閒農場興起的關係最小？

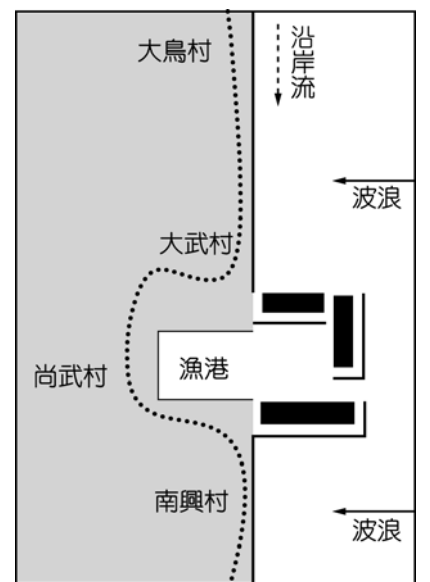
- ①農業結構的改變
- ②都市化社會的出現
- ③休閒時間的增加
- ④耕地面積的不足

27. 史蒂芬生發現來往於大西洋兩岸的郵輪，駛往歐洲者較駛向美洲者要快上二週，據他推測，可能的原因有：(A) 受赤道洋流的影響 (B) 受北大西洋洋流的影響 (C) 信風吹拂助長船速 (D) 西風吹拂助長船速 (E) 地球自轉偏向力的影響。以上敘述正確的是：

- ① (A) (C)                      ② (B) (D)                      ③ (A) (E)                      ④ (B) (C)

28. 臺東縣大武鄉的大武漁港一帶，為了避免漁港淤沙導致漁船無法停泊，於是興建了與海岸垂直的防波堤，但工程完成之後陸續出現一些海岸變遷的現象，右圖為大武漁港一帶的示意圖。(  代表堤防； 代表道路) 根據臺灣沿岸流流動方向的特性，大武漁港附近 4 個村莊，哪一個村莊面臨的海岸侵蝕最為嚴重？

- ① 大鳥村  
② 大武村  
③ 尚武村  
④ 南興村

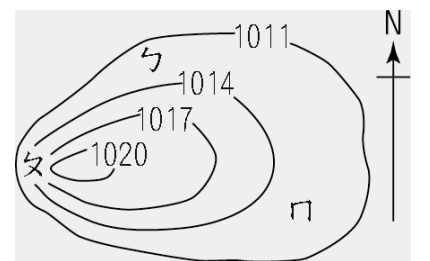


29. 古云：「人禍誘發天災，天災加劇人禍」，而今日許多自然災害的確受到人為因素的影響，可視為自然和人為力量互動的結果。請問下列哪一種地形的災害較「不符合」人禍誘發天災的定義？

- ① 南投陳有蘭溪流域的土石流                      ② 屏東佳冬地區的地層下陷  
③ 彰化員林地區因土壤液化而造成的地層凹陷                      ④ 新北市臺北商港南側的沙洲縮小

30. 右圖為「南」半球某地區等壓線分布圖，根據該圖資料判斷可能的地理事實有：(甲) 乙處風力最強 (乙) 丁地吹東北風 (丙) 這是一張氣流輻散圖 (丁) 乙處氣壓梯度最小 (戊) 該地區氣流以逆時針方向運動。正確的是：

- ① 甲乙丁                      ② 甲丙戊  
③ 乙丁戊                      ④ 丙丁戊



31. 一個產業的成功需要產、官、學、研、金的相互合作，臺灣的精密機械產業主要集中於中部地區，在車程一小時的範圍內，集結了研發機構、大專院校、工業區及相關零組件協力廠有一千多家，從業人口達 50 萬人。透過綿密的分工網絡，成功打造臺灣成為機械王國！臺灣中部精密機械產業的成功，與下列哪些要素有關？(甲) 聚集經濟 (乙) 範圍經濟 (丙) 產業連鎖 (丁) 產業群聚 (戊) 產品標準化。以上正確的是：

- ① 甲乙丙                      ② 乙丁戊                      ③ 甲丙丁                      ④ 丙丁戊

32. 2007 年臺北縣被宣布成為「準新北市」以來，掀起一股「移民潮」，據內政部人口統計顯示至 2010 年，臺北縣人口增加了 11 萬 2 千多人，為全臺之冠，而同期臺北市人口減少 2 萬 1 千多人。上述人口的「郊區化」現象，將會為臺北地區帶來哪些影響？(甲) 地價下降 (乙) 都市擴張 (丙) CBD 機能下降 (丁) 交通建設增加。以上正確的是：

- ① 甲乙                      ② 乙丙                      ③ 丙丁                      ④ 乙丁

33. 許多民眾偏好購買中央微處理器、主機板、硬碟、記憶體等零件，自行組裝電腦。一般消費者能夠把不同國家、不同廠牌的零件組裝成一部電腦，主要受惠於現代工業產品的哪一種特性？

- ① 規格化                      ② 機械化                      ③ 標準化                      ④ 分工化

34. 資料一：「在 1984 年的實測資料中，退潮時的外傘頂洲面積約 1,000 公頃，漲潮時約 200 公頃，長軸約 10 公里。」，資料二：「根據 2005 年的實測資料顯示，退潮時的外傘頂洲面積僅剩下不到 600 公頃，長軸已不及 6.85 公里。」專家指出，外傘頂洲面積的縮減，與人為活動有密切的關係，其中又以下列哪一項為主？

- ① 河川上游攔砂壩林立                      ② 沿岸魚塭、鹽田密度高                      ③ 東北季風減弱                      ④ 外傘頂洲上居民抽超地下水

35. 「何處可以把工作做得最符合效益又最有效率，工作就會移往何處。」這表示：(甲) 世界各國的經濟關係將更緊密 (乙) 企業間才會開始出現產業連鎖關係 (丙) 產業外移符合比較利益法則 (丁) 開發中國家在新經濟浪潮中無法受惠 (戊) 已開發國家最易出現製造業外移的現象。以上敘述正確的是：

- ① 甲乙丙                      ② 乙丙丁                      ③ 丙丁戊                      ④ 甲丙戊

36. 在臺灣某農會的網頁介紹當地物產：「每年清明節前後是大蒜的採收期，早期在採收時節，家家戶戶會將大蒜 20 株捆成束，掛在自家前埕或在馬路邊搭起竹架來曬大蒜，因其外觀恰似屋頂形狀，使「大蒜屋」成為清明時節的特色之一」。請問該農會是：

- ① 雲林莿桐                      ② 宜蘭三星                      ③ 南投埔里                      ④ 屏東車城

37. 目前我國海洋保護區，主要依漁業法、國家公園法、野生動物保育法、文化資產保存法及發展觀光條例等法規劃設，該等海域限制強度不同，從最寬鬆的多功能使用到最嚴格的禁止進入，其中「禁止進入或影響」海洋保護區包括下列哪些區域？(甲) 東沙環礁國家公園海域生態保護區 (乙) 臺東縣富山漁業資源保育區 (丙) 墾丁國家公園海域生態保護區 (丁) 澎湖玄武岩自然保留區海域部分 (戊) 綠島國家風景特定區。

- ① 甲乙丙                      ② 甲丙丁                      ③ 乙丁戊                      ④ 甲乙戊

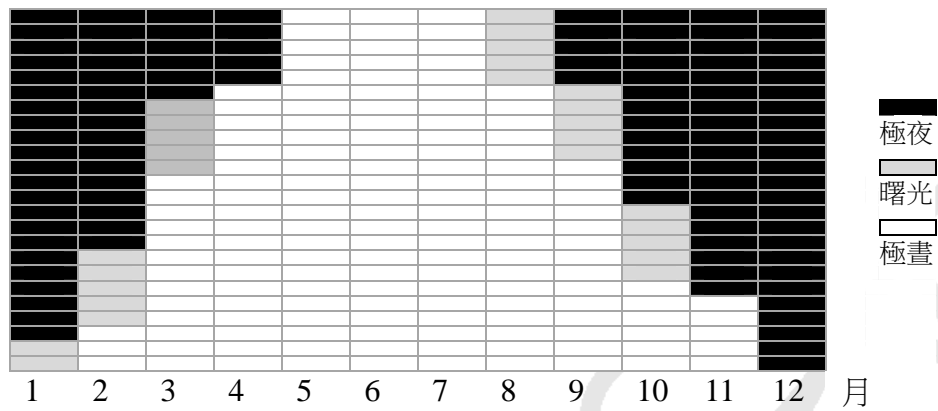
38. 「Blue Revolution」可能為地表景觀帶來甚麼影響？

- ①陸地水域面積擴增      ②建成區面積大增      ③綠地面積擴大      ④高聳的煙囪林立

39. 攝影師若要拍攝獅子、豹、斑馬、牛羚等動物大遷徙，最佳拍攝地點是在哪條河附近？

- ①亞馬孫河      ②尼羅河      ③恆河      ④馬拉河

40. 下圖是某地區一年各月的日照時數示意圖。該現象分布於下列哪些國家？



- ①加拿大、挪威、芬蘭、美國      ②冰島、愛爾蘭、俄羅斯、瑞典  
③澳洲、南非、阿根廷、智利      ④丹麥、英國、俄羅斯、智利

41. 大甲媽祖遶境進香活動期間，臺灣各地民眾於活動期間只要透過網際網路瀏覽器或手機上網，即可獲知媽祖鑾轎的即時位置及觀看現場實況影像。此系統需要結合那些技術？（甲）GPS 技術（乙）即時通訊（丙）報名系統（丁）衛星車隊管理技術（戊）遙測影像融合技術。

- ①甲乙丙      ②乙丙丁      ③甲丙丁      ④甲乙丁

42. 暴雨會導致土石流及洪患災害，參照中央氣象局的豪大雨特報，可提早防範。依照氣象局的定義，「超大豪雨」為 24 小時累積降水量達到多少毫米以上？

- ①50 毫米      ②130 毫米      ③200 毫米      ④350 毫米

#### 第 43-44 題為題組

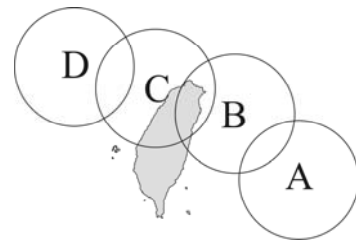
◎右圖為某年 7 月 30 日至 8 月 3 日侵臺的颱風路徑示意圖。請問：

43. 當颱風位於 A 位置時，臺中地區所呈現的最主要天氣型態為何？

- ①零星飄雨      ②晴朗炎熱  
③陰天強風      ④陣雨不斷

44. 當颱風位於 C 位置時，會帶來下列哪種現象，導致臺北盆地容易出現洪患？（A）西南季風風勢增強（B）偏西氣流順地勢導入（C）河水出海受阻而倒灌（D）鋒面氣流混合颱風氣流（E）颱風結構未受高山地形破壞

- ①（A）（B）      ②（B）（C）      ③（C）（D）      ④（D）（E）



#### 第 45-46 題為題組

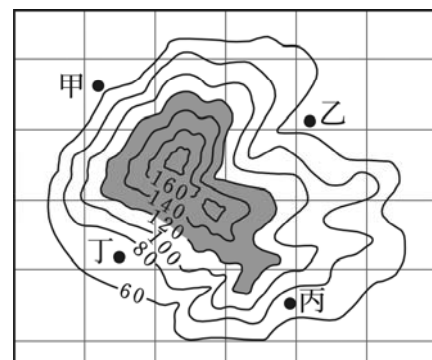
◎右圖是某都市境內的一座獨立小丘之等高線地形圖，圖上一個網格的面積為 1 平方公里，相鄰等高線間距為 20 公尺。請問：

45. 若只考慮土石流發生的危險性，圖上哪處是相對「不」安全的住宅區位？

- ①甲      ②乙  
③丙      ④丁

46. 當地市政府計畫將圖上的灰色範圍，開闢成一座都會森林公園，則這座公園的面積大約是多少「公頃」？

- ①3.25      ②33.11  
③319.42      ④3227.34



#### 第 47-48 題為題組

人口金字塔是地理教學的重要內容。請問：

47. 下列哪個網頁提供各國的人口統計資料？

- ①<http://www.asean.org/>      ②<http://www.fao.org/home/en/>  
③<http://www.apec.org/>      ④<http://www.census.gov/>

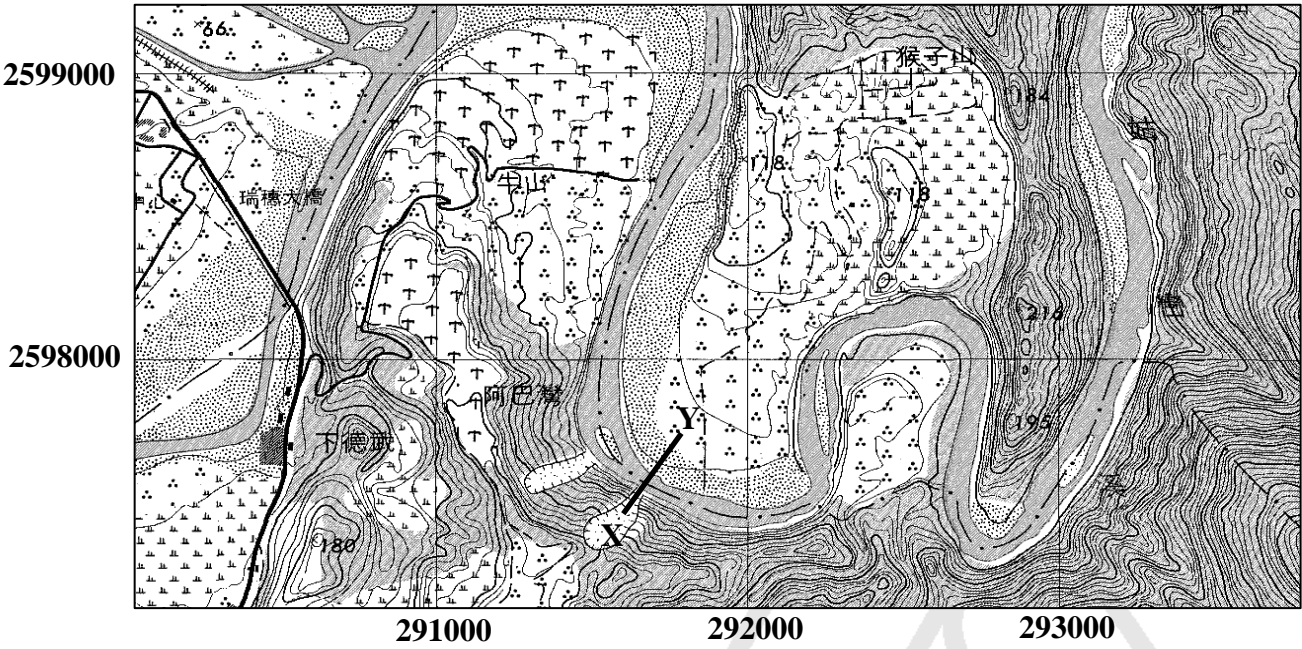
48. 使用 Microsoft 的哪個軟體可以直接將人口數據繪製為人口金字塔圖？

- ①Access      ②Excel      ③PowerPoint      ④Publisher



第 49-50 題為題組

下圖為秀姑巒溪某河段鄰近地區之等高線地形圖（等高線間距為 10m）。請問：



49. 下列經緯度座標何者位於該圖的範圍？  
①120°30'，24°20'                      ②121°00'，22°50'                      ③121°25'，23°29'                      ④121°45'，23°50'
50. 圖中 X-Y 剖面的地形特徵，下列敘述何者錯誤？  
①河道靠近 X 側水流速度較 Y 側快                      ②X 側河岸坡度陡峭稱為曲流滑走坡  
③X 側為河流右岸、曲流凹岸                      ④Y 側堆積作用旺盛

【試題結束】