

# 桃園縣 100 年國民中學新進教師甄選【專門科目：美術】試題卷

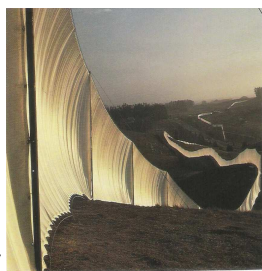
※注意事項： 1. 答案一律畫在答案卡上，如寫在試題卷上，不予計分。  
2. 作答完畢，請將試題及答案卡一併交回。  
3. 本試題共 4 頁。

單一選擇題：請依照題意，從四個選項中選出一個正確或最佳的答案（共 50 題，每題 2 分，合計 100 分）

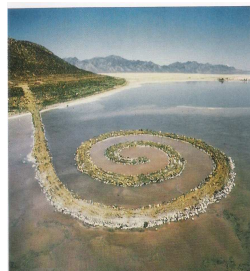
- 下列畫家哪一位的風景畫主題稱為「田園風景」(pastoral landscape)?  
①普桑(Poussin) ②洛翰 (Lorrain)  
③林布蘭 (Rembrandt) ④哈爾斯(Frans Hals)
- 下列對包浩斯(Bauhaus)的敘述何者是不正確的?  
①包浩斯一詞的創造者為建築師格羅佩斯。  
②包浩斯是與後現代主義(Postmodernism)關係最密切的設計運動。  
③「包」是德文的建造(bauen)，「浩斯」則是德文的房子(haus)的意思。  
④包浩斯其名稱來自 1919 年，位於德國威瑪(Weimar)的包浩斯設計學院。
- 下列關於色彩對比的敘述，何者不正確?  
①歌德的「面積對比」是依據色彩明度的差異為基礎。  
②明度對比的錯覺變化，較彩度對比的錯覺幅度更大。  
③色相對比所產生的色相偏移，會有和底色呈反方向的色偏現象。  
④紅、綠補色的搭配，若使用黑線止隔，會減弱色面之彩度。
- 普遍見於台灣的建築形式，尤多見於北部多雨地區的民宅建築是哪一種?  
①硬山頂 ②懸山頂 ③歇山頂 ④廡殿頂
- 下列敘述哪一個不屬於以攝影為基礎的數位影像作品:  
①南西·布爾森(Nancy Burson)之作品《人類》(Mankind)  
②李莉安·史瓦茲(Lillian Schwartz)之作品《蒙娜／李歐》(Mona/Leo)  
③奇奇·史密斯(Kiki Smith)之作品《故事》  
④李小鏡之作品《面具》
- 有關中國傳統色彩的敘述，下列何者不正確?  
①五行中的「水」，以黑色表示。  
②南方以青色表示，北方則以黑色表示。  
③國劇臉譜中，黃色代表城府深、富心機。  
④五彩為青、朱、黃、玄、白。
- 有關網路藝術的定義及作品型態的敘述，下列何者是正確的?  
①網路超文件與超媒體本質  
②網路所蘊含的通訊與傳播功能

- ③網路的虛擬公共空間特性  
④以上皆是

- 下列義大利文藝復興畫派的繪畫，哪一派用色相對華麗?  
①羅馬畫派 ②波隆納畫派  
③威尼斯畫派 ④西也納畫派
- 長期創作行動藝術，並為「華山藝文特區」成立重要推手的是下列哪一位藝術家?  
①林世寶 ②蕭麗虹 ③湯皇珍 ④謝德慶
- 下列關於解決問題為導向的「設計程序」，其先後順序之排列，何者正確?  
①「分析」→「綜合」→「評估」  
②「綜合」→「評估」→「分析」  
③「評估」→「綜合」→「分析」  
④「評估」→「分析」→「綜合」
- 二十世紀的 60 年代，人類省思人與自然的關係，而陸續出現了許多地景藝術家，下列敘述何者是錯誤的?  
①克里斯多(Jaracheff Christo)的創作為包捆藝術，1976 年的《飛籬》(圖甲)最為今日人所熟知的地景藝術作品。  
②1970 年 4 月大衛·史密斯(David Smith)於美國大鹽湖東北角海岸創作了《螺旋形防波堤》(圖乙)，為知名的地景藝術作品。  
③在請教地質學家和生態學家後，亞倫·森菲斯特(Alan Sonfist)改變廢物垃圾場成為樹和草的天然森林，他以岩石圈圍來開墾的土壤經由風及動物帶來的種子，形成一座森林《大地之池》(圖丙)。  
④南施·荷特(Holt Nancy)於 1973~1976 之間，在美國猶他州的沙漠創作作品《太陽隧道》(圖丁)。



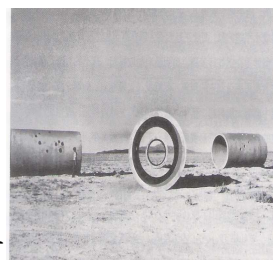
圖甲



圖乙



圖丙



圖丁

12. 梵谷的「星月夜」( The Starry Night ) 名畫，以筆觸的旋轉、寒暖色及彩度的變化，產生動人的效果，係運用色彩配色的下列何種原則？

- ①均衡 ②律動 ③強調 ④漸層

13. 當一位美術教師談及其課程發展理念時，描述：「由於本校位於中壢市邊緣，因此學生在數位科技的接受與應用上，具有學習潛力」時，最符合 SWOT 分析理論中的哪一個面向？

- ①行動策略 ②威脅點 ③優勢與劣勢 ④機會點

14. 中國器物造型的「全面性」裝飾源自下列何者？

- ①黑陶文化 ②仰韶文化  
③細石器文化 ④青銅文化

15. 平面廣告設計的色彩計畫是廣告構成要素中重要的一環，下列哪一項不是廣告的色彩計畫所具有的特性？

- ①識別性 ②季節性 ③開發性 ④說明性

16. 英國最偉大的雕塑藝術大師之一，也是現代公共藝術的先驅者，他瓦解了「雕塑是被空間所包圍的實體」舊有的觀念，強調「孔洞」在其作品中的意義，讓空間穿透雕塑，讓空間成為實體的一部分。請問這位雕塑家指的是何者？

- ①亨利摩爾(Harry Moore) ②阿爾普(Arp)  
③柯爾達(Alexander Calder) ④羅丹(Rodin)

17. 位址在安平，建於明朝天啟四年的熱蘭遮城(Zeelandia)是何種民族所建？

- ①西班牙 ②荷蘭 ③英國 ④葡萄牙

18. 右圖是哪一位藝術家作品？

- ①瑪莉亞·魯巴斯提 (Maria Robusti)  
②阿特米謝·簡提列斯基 (Artemisia Gentileschi)  
③羅莎貝拉·卡列拉 (Rosalba Carriera)  
④基莉亞·拉瑪 (Giulia Lama)



19. 店家常會以綠葉襯托水果，倘若將荔枝的四周擺放綠色的樹葉，會使荔枝看起來覺得更新鮮。這是因為哪一種色彩知覺的現象？

- ①明度對比 ②彩度對比 ③補色對比 ④色相對比

20. 造形要素有關的「形」與「型」的敘述，下列何者不正確？

- ①「型」可以衍生出許多相同或類似的應用。

②「形」為「元素性」的基本形狀，常以單元方式呈現。

③「型」為普遍的視覺特徵，以「相關性」的作用為象徵。

④在概念上：型→形狀→形→式樣，成線性順序發展。

21. 依據2005 年經濟部「文化創意產業推動小組辦公室」對於「文化創意產業」之範疇及主管機關所做之分類，下列何種產業不是以文建會為主管機關？

- ①視覺藝術產業 ②表演藝術產業  
③創意生活產業 ④工藝產業

22. 關於明代「吳派」繪畫，下列敘述何者為正確？

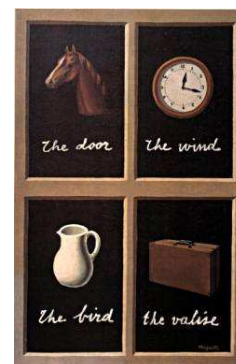
- ①該畫派畫家活躍於蘇州地區 ②屬於明朝院派風格  
③畫多青綠風格 ④獨尊「李郭山水」風格

23. 關於女性藝術家的描述，下列何者是不正確的？

- ①《為什麼沒有偉大的女性藝術家?》這篇文章是1970年由露西·李帕德 (Lucy R. Lippard) 發表的。  
②中國的女畫家潘玉良，她作品中躍動的色彩、流動的畫面體現了一個民國女畫家內在的激情，與自我定位的尋找。  
③英格蘭女性藝術家歐斯波恩(Emily Mary Osborn)的畫作《無名亦無友》(Nameless and Friendless)，內容描述女性藝術家的年輕又無依的處境，也可說是女性藝術家的自畫像。  
④墨西哥籍女畫家芙烈達·卡蘿 (Frida Kahlo) 畢生創作的三分之二皆為其自畫像。

24. 關於右圖 “The Key of Dreams” , 下列敘述何種為錯誤？

- ①為馬格里特 (Rene Magritte) 的作品。  
②畫裡符徵與符旨不一致。  
③它是超現實主義作品。  
④最適合研究這種繪畫的為「圖像誌」研究。



25. 一般而言，國中階段學生在繪畫／審美認知發展階段的組合最接近下列哪一選項？

- ①黨群階段／寫實取向  
②擬似寫實階段／寫實取向  
③黨群階段／風格和形式取向  
④擬似寫實階段／風格和形式取向

26. 下列有關繪畫媒材的敘述，何者不正確？

- ①粉彩兼具粉筆類似線條筆觸及不透明水彩和油畫的混色與色調漸層效果。  
②色鉛筆適合細節描繪與視覺混色效果。  
③炭筆容易變化明暗，重複上色和擦拭，表現整體色調。  
④紅堊粉鉛筆比紅堊粉條的筆觸較粗，能畫出戲劇效果的線條與質感。



27. 在色光研究的發現，小光點在無彩色的背景上，「視認性」最高者為下列何種色光？

- ①白色光 ②綠色光 ③紅色光 ④黃色光

28. 有關右圖《擲鐵餅者》的敘述下列何者是錯誤的？

- ①原作為大理石，作於約公元前 450 年，是古希臘著名雕塑家米隆的代表作。  
②這個作品是古希臘雕塑藝術的里程碑，顯示出希臘雕刻藝術已經完全成熟。  
③公元前 449 年到公元前 334 年是希臘雕塑藝術的全盛時期，藝術史上稱為「古典時期」。  
④這尊雕像被認為是「空間中凝固的永恒」，雕塑讚美了人體的美和運動所飽含的生命力。



29. 下列對於蘇軾的敘述哪一項是不正確的？

- ①「三蘇」指的是蘇軾、蘇洵、蘇轍。  
②北宋四大書法家：蘇軾、蔡襄、吳琚、黃庭堅。  
③蘇軾作畫反對形似，力主「神似」。  
④蘇軾以飛白的筆法畫石，以楷書、行書的筆法來寫竹。

30. 我國推動並實施藝術教育的法源依據是下列哪一項？

- ①藝術教育政策白皮書  
②藝術教育法  
③教育部獎助藝術教育工作實施辦法  
④各級學校藝術推廣教育實施辦法

31. 下列何者是看見物體材質的視覺效果的首要因素？

- ①光線 ②線條 ③顏色 ④空間

32. 漸細形（Taper Form）的造形出現在1940年代中葉到1950年代中葉間，係因下列何種材料之使用激增所致？

- ①金屬 ②木材 ③陶瓷 ④塑膠

33. 下列何者不是幾何形態的代表作品？

- ①蒙德里安(P. Mondrian)的「勝利·爵士風鋼琴曲」  
②阿爾普(H. Arp)的「乳房的王冠」  
③佩夫斯納(A. Pevsner)的「三次元及四次的空間構成」  
④賈柏(N. Gabo)的「空間中的線構成第一號」

34. 主張將視覺藝術教學的視野擴充，納入日常生活中各類影像及視覺物件的想法，最接近下列哪一類藝術教育思潮？

- ①視覺文化取向藝術教育 ②學科取向藝術教育  
③藝術治療取向藝術教育 ④創造性取向藝術教育

35. 就師承關係而言，下列何者為畫家陳進的老師？

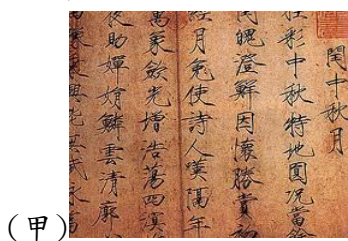
- ①石川欽一郎 ②鹽月桃甫 ③結成素明 ④橫山大觀

36. 關於藝術家在作品上的「簽名」行為，下列敘述何者錯誤？

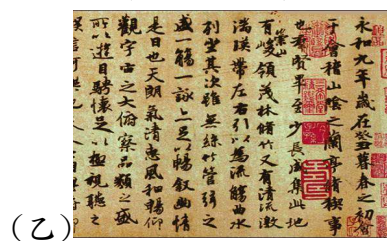
- ①成為辨認藝術真跡的有利證據  
②定義某物成為藝術品的指標之一  
③確保藝術作品在藝術市場的價值  
④中國書畫上的款題不算畫家的簽名行為

37. 下列書法作品的作者依：(甲)、(乙)、(丙)、(丁)、(戊)、(己)的順序為何？

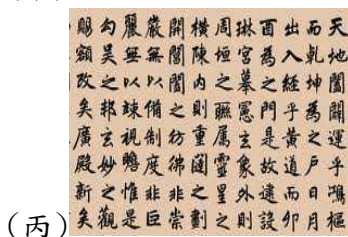
- ①趙佶、王羲之、褚遂良、張旭、柳公權、蘇東坡  
②李邕、王羲之、趙孟頫、張旭、歐陽詢、蘇東坡  
③趙佶、王羲之、趙孟頫、懷素、歐陽詢、蘇東坡  
④李邕、王羲之、褚遂良、懷素、柳公權、蘇東坡



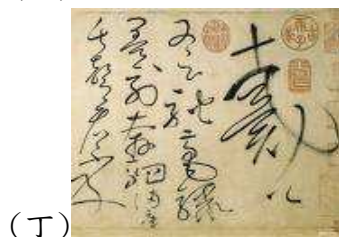
(甲)



(乙)



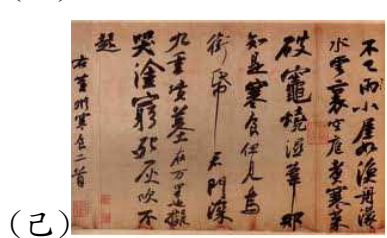
(丙)



(丁)



(戊)



(己)

38. 關於同時對比（Simultaneous Contrast）的敘述，下列何者不正確？

- ①同時對比是殘像作用的效果  
②同時對比不包含色相對比  
③在兩色交界處加中性色線條可防止滲色（色滲）現象  
④新印象派繪畫受到同時對比理論的影響

39. 有關「立體主義」(Cubism)此一畫派的名稱由來之敘述，下列何者錯誤？

- ①立體主義將自然形之內部也分解為立體，使具有雕刻的和音樂的節奏之美，即是所謂「分析的立體主義」。  
②《阿維儂(Avignon)的姑娘們》這幅作品中的阿維儂(Avignon)是指西班牙巴塞隆納的一條街名。  
③運用完全不同的質料，以剪或黏來組織靜物畫，提出一個基本新的空間觀念，即是所謂「綜合立體主義」。  
④畢卡索譏笑勃拉克〈彈曼陀鈴的少女〉此一作品為「描繪立方體」，因而成就此一畫派的名稱。



40. 民國八十一年政府頒布文化藝術獎助條例，明令公共建設均應設置公共藝術，於此確立了相關機關設置公共藝術的責任與義務，對於公共藝術獎助條例之敘述，下列何者是不正確的？

- ①公共藝術設置完成後，永久設置於基地，使用機關不得予以移置或拆除。
- ②公有建築物應設置公共藝術，美化建築物及環境，且其價值不得少於該建築物造價百分之一。
- ③法令規定公共藝術製作完成應由藝術家管理一年後，再由興辦機關接手管理維護之責。
- ④公共藝術設置的目的除了保障藝術家的工作權與工作尊嚴，同時也透過民眾的公共參與齊心改善我們的公共空間。

41. 有關台灣早期雕塑家陳夏雨的敘述下列何者不正確？

- ①二十二歲 1937 年以「裸婦」入選帝展，1939 年「髮」再度入選，1940「浴後」三度入選，而後並獲得免審查資格成為台灣第一個獲得此資格的雕塑家。
- ②作品風格「表現靜態中內部所含蓄的生命力」，強調在簡明樸素的形態裡面，含有抒情的氣氛，在古典與靜謐的作品中，尋找形體的理想化。
- ③留日期間師事朝倉文夫，早期作品深受羅丹風格影響。
- ④他曾說過我的興趣只在工作我沒有精力用於販賣作品任何買賣都會涉及條件人情受限於時間及形式。

42. 有關中國畫學、畫史書籍與其作者之對應關係，下列何者為錯誤？

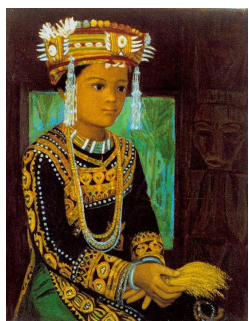
- ①張彥遠：《歷代名畫記》
- ②顏真卿：《書譜》
- ③鄧椿：《畫繼》
- ④董其昌：《畫禪室隨筆》

43. 下列敘述何者是錯誤的？

- ①圖甲創作者為李石樵
- ②圖乙創作者為顏水龍
- ③圖丙創作者為楊三郎
- ④圖丁創作者為李梅樹



圖甲（市場口）



圖乙（魯凱少女）



圖丙（黃衣坐婦）



圖丁（露台）

44. 被美術史譽為現代雕塑先驅，現代雕塑創始人之一，曾說過：「東西外表的形象並不真實，真實的是東西內在的本質。」代表作品有：《空間之鳥》、《新生》及《無盡之柱》，請問這位雕塑家指的是何者？

- ①布朗庫西(Brancusi)
- ②阿爾普(Arp)
- ③塔特林(Tatlin)
- ④戈波(Gabo)

45. 關於中國畫史上重要的繪畫理論著作《林泉高致》，下列敘述何者為錯誤？

- ①本書為郭熙和郭思父子所作。
- ②書中〈山水訓〉及〈畫訣〉二篇為郭熙所作。
- ③〈山水訓〉為郭熙創作思想之結晶。
- ④〈山水訓〉視臨摹假山假水為山水畫入門課題。

46. 有關大陸左翼美術運動的敘述，下列何者為錯誤？

- ①發生於 1920 年代上海
- ②作家魯迅積極倡導
- ③媒材與藝術形式主要為木刻版畫
- ④曾經受英國畫家霍加斯的版畫影響

47. 英國在 1850 年的國際性工業博覽會（萬國博覽會），採用那位建築師的「Green House」提案？

- ①拉斯金(John Ruskin)
- ②派克斯頓(Joseph Paxton)
- ③韋伯(Philip Webb)
- ④麥金托希(C. R. Mackintosh)

48. 下列有關色彩配色與調和的敘述，哪一項是不正確的？

- ①「同一色相的配色」是某一色相加黑、加白或加灰而成的深淺色彩所構成的配色。
- ②「互補色的配色」位於色相環上直徑的兩端，互成的兩色之配色。
- ③「多色相的配色」三色相的配色可以採用正三角形或等腰三角形的三角形配色法。
- ④「對比色相的配色」是在色相環上成 30°~60° 的色相彼此間的配色。

49. 一件藝術品經由專業「藝術批評」的分析與引導，對該藝術將有所影響，對於其影響，下列敘述何者錯誤？

- ①能夠更深入去了解一件藝術品的內容、形式。
- ②藉由藝術批評了解該藝術的表現技法與美學的風格。
- ③透過藝術批評該藝術品的社會性與價值將有所提升。
- ④能夠更進一步了解該藝術品的時代意義。

50. 荷蘭風格派中以三原色作畫外，並發明以黑色格狀線條分析空間的畫家為何者？

- ①里特維德(Rietveld)
- ②蒙德里安(Mondrian)
- ③范·德士堡(Theo Van Doesburg)
- ④凡·依斯特倫(Van Easternen)