

## 致理學校財團法人致理科技大學 函

地址：新北市板橋區文化路1段313號  
聯絡人：蔡依文(收文)  
電子信箱：m200@mail.chihlee.edu.tw  
聯絡電話：(02)2257-6167#1239  
傳真電話：(02)82525022

受文者：國立嘉義大學

發文日期：中華民國111年9月19日  
發文字號：致國貿字第1110000850號  
速別：普通件  
密等及解密條件或保密期限：  
附件：

主旨：轉送台北市進出口商業同業公會辦理「第二屆全國國貿暨  
跨境電商知識大賽」競賽辦法，請查照。

說明：

一、為提升國際貿易的人才素質，增長在校學生國際貿易與電子商務的專業知識與學習能力，透過全國知識競賽方式，提高學生對研習國際貿易的興趣，為產業儲備人才。

二、參加資格：本競賽分大學校院組、及高中職組。

(一)大學校院組：

1 .大專校院不限科系之大學生(含五專部4-5年級學生)皆可組隊參加。

2 .每隊2~3位學生，加1位指導老師。

3 .分北中南三區舉行初賽，各區至多50隊，主辦單位保有調度之權利。

(二)高中職組：

1 .全國高中職不限科系(含五專部1-3年級學生)皆可組

隊參加。

2. 每隊2~3位學生，加1位指導老師。

3. 分北中南三區，各區至多50隊，主辦單位保有調度之權利。

### 三、競賽方式：

(一)分初賽、準決賽及決賽。初賽各自北中南三區選出前三強進入準決賽。

(二)初賽：

1. 以30題選擇題透過現場即時系統答題，各區得分最高前三名進入準決賽。

2. 各區如遇得分相同者，進入第一輪PK賽，以選擇題5題按鈴搶答。

3. 如第一輪PK賽得分相同者，進入第二輪PK賽，以選擇題3題按鈴搶答。

4. 如第二輪PK賽得分相同者，進入第三輪PK賽，以選擇題1題按鈴搶答且答對者晉級，若答錯由其他組重新搶答，依此類推，答對隊伍晉級。

(三)準決賽：原則以由晉級之9隊參加，以15題選擇題透過現場即時系統答題，得分最高前五名進入決賽。

(四)決賽：大學校院組與高中職組，原則由晉級之各5隊參加。採申論題之即席問答，高中職組題目於5天前公布。

### 四、競賽日期：

(一)初賽：



1. 北區：2022年10月16日(日)下午。

2. 中區：2022年10月23日(日)下午。

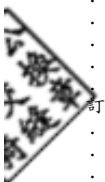
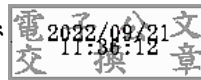
3. 南區：2022年10月22日(六)下午。

(二)準決賽及決賽：2022年11月5日。

五、隨函檢附旨揭競賽辦法，請貴校協助公告。

正本：各公私立大專校院、全國高級中等學校

副本：台北市進出口商業同業公會、本校國際貿易系



## 學生事務處課外活動指導組 簡簽

承辦人：鄭思琪  
電話：05-2717066  
電子信箱：szuchi@mail.ncyu.edu.tw

擬辦：

- 一、致理科技大學轉送台北市進出口商業同業公會辦理「第二屆全國國貿暨跨境電商知識大賽」競賽辦法。
- 二、擬上網公告周知並副知民雄學務組、各學院系所。
- 三、文陳閱後存查。

會辦單位：

決行層級：第二層決行

### ——批核軌跡及意見——

1. 學生事務處 課外活動指導組 工友 鄭思琪 111/09/21 13:48:34(承辦)  
：
2. 學生事務處 課外活動指導組 組長 陳宣汶 111/09/21 17:26:34(核示)  
：
3. 學生事務處 秘書 陳中元 [ 學務長 唐榮昌(乙) ] 111/09/22  
08:27:20(決行)：

如擬(代為決行)

裝

訂

線