

財團法人人本教育文教基金會 函

地址：10647台北市大安區羅斯福路3段227
號9樓
承辦人：余婕綾
電話：02-2367-0151#131

受文者：國立嘉義大學

發文日期：中華民國110年4月1日
發文字號：人本森字第1100009119號
速別：速件
密等及解密條件或保密期限：
附件：如文 (1100009119_Attach1.pdf)

主旨：本會辦理2021春人本森林育活動員志工培訓、人本教育暨森林小學師資培訓，惠請代為張貼活動海報、簡章及協助公告訊息於網站或將此活動訊息Email給 貴系所之學生

說明：

- 一、本會擬於2021年04月底開始，舉辦與教育活動相關之培訓課程
- 二、本課程為落實「以人為本」之教育理念，號召對教育有理想的人，一方面提供有意進修充實自我，或有意投身教育者的一個優質課程。另一方面提供暑假兒童營隊的帶隊人員培訓，讓大專生有機會發展所長，教學相長。
- 三、惠請貴單位協助張貼活動海報及課程簡章，以及協助將此課程訊息公告至 貴單位網頁。
- 四、活動相關詳細內容，請網址為：
 - (一)森林育活動員志工培訓：<https://hef.org.tw/forestcamp-training/>
 - (二)人本教育暨森林小學師資培訓：<https://hef.org.tw/teacher-program/>

五、請協助列印圖檔或簡章，並協助張貼於公布欄(或將此雲端連結直接轉寄給學生) <https://pse.is/QGQEC>

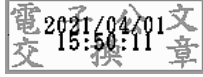
六、對於 貴校/貴單位協助，深表感謝，如有未盡事宜，煩請洽森林育部門(02-23670151轉131)。

七、

正本：國立政治大學、國立清華大學、國立臺灣大學、國立臺灣師範大學、國立成功大學、國立中興大學、國立中央大學、國立中山大學、國立臺灣海洋大學、國立中正大學、國立高雄師範大學、國立彰化師範大學、國立臺北大學、國立嘉義大學、國立高雄大學、國立東華大學、國立暨南國際大學、國立臺灣科技大學、國立雲林科技大學、國立屏東科技大學、國立臺北科技大學、國立臺北藝術大學、國立臺灣藝術大學、國立臺東大學、國立宜蘭大學、國立聯合大學、國立虎尾科技大學、國立臺南藝術大學、國立臺南大學、國立臺北教育大學、國立臺中教育大學、國立澎湖科技大學、國立勤益科技大學、國立體育大學、國立臺北護理健康大學、國立高雄餐旅大學、國立金門大學、國立臺灣體育運動大學、國立臺中科技大學、國立臺北商業大學、國立屏東大學、國立高雄科技大學、國立臺灣戲曲學院、國立臺南護理專科學校、國立臺東專科學校、國立空中大學、東海大學、東吳大學、中原大學、淡江大學學校財團法人淡江大學、中國文化大學、逢甲大學、靜宜大學、長庚大學、元智大學、中華大學學校財團法人中華大學、大葉大學、華梵大學、義守大學、世新大學、銘傳大學、實踐大學、朝陽科技大學、高雄醫學大學、南華大學、真理大學、大同大學、南臺學校財團法人南臺科技大學、崑山科技大學、嘉藥學校財團法人嘉南藥理大學、樹德科技大學、慈濟學校財團法人慈濟大學、臺北醫學大學、中山醫學大學、龍華科技大學、輔英科技大學、明新學校財團法人明新科技大學、長榮大學、弘光科技大學、中國醫藥大學、健行學校財團法人健行科技大學、正修學校財團法人正修科技大學、萬能學校財團法人萬能科技大學、玄奘大學、建國科技大學、明志科技大學、高苑科技大學、大仁科技大學、聖約翰科技大學、嶺東科技大學、中國科技大學、中臺科技大學、亞洲大學、開南大學、佛光大學、台南家專學校財團法人台南應用科技大學、遠東科技大學、光宇學校財團法人元培醫事科技大學、景文科技大學、中華醫事科技大學、東南科技大學、德明財經科技大學、明道學校財團法人明道大學、南開科技大學、中華學校財團法人中華科技大學、僑光科技大學、廣亞學校財團法人育達科技大學、美和學校財團法人美和科技大學、環球學校財團法人環球科技大學、台灣首府學校財團法人台灣首府大學、中州學校財團法人中州科技大學、修平學校財團法人修平科技大學、長庚學校財團法人長庚科技大學、城市學校財團法人臺北城市科技大學、大華學校財團法人敏實科技大學、醒吾學校財團法人醒吾科技大學、文藻學校財團法人文藻外語大學、華夏學校財團法人華夏科技大學、慈濟學校財團法人慈濟科技大學、致理學校財團法人致理科技大學、康寧學校財團法人康寧大學、宏國學校財團法人宏國德霖科技大學、東方學校財團法人東方設計大學、崇右學校財團法人崇右影藝科技大學、台北海洋學校財團法人台北海洋科技大學、和春技術學院、亞東技術學院、南亞科技學校財團法人南亞技術學院、稻江科技暨管理學院、蘭陽技術學院、黎明技術學院、經國管理暨健康學院、大同技術學院、臺灣觀光學院、馬偕學校財團法人馬偕醫學院、法鼓學校財團法人法鼓文理學院、馬偕學校財團法人馬偕醫護管理專科學

校、仁德醫護管理專科學校、樹人醫護管理專科學校、慈惠醫護管理專科學校、耕莘健康管理專科學校、敏惠醫護管理專科學校、育英醫護管理專科學校、聖母醫護管理專科學校、新生醫護管理專科學校、崇仁醫護管理專科學校、學校財團法人中華浸信會基督教台灣浸會神學院、臺北基督學院、財團法人一貫道天皇基金會一貫道天皇學院、台神學校財團法人台灣神學研究學院、一貫道崇德學院、台灣基督長老教會南神神學院、臺北市立大學、高雄市立空中大學、國立陽明交通大學、輔仁大學學校財團法人輔仁大學、中信學校財團法人中信金融管理學院、大漢學校財團法人大漢技術學院、吳鳳學校財團法人吳鳳科技大學

副本：



裝

訂

線

學生事務處課外活動指導組 簡簽

承辦人：鄭思琪
電話：05-2717066
電子信箱：szuchi@mail.ncyu.edu.tw

擬辦：

一、人本教育文教基金會辦理2021春人本森林育活動員志工培訓、人本教育暨森林小學師資培訓。

二、相關訊息：

(一)活動時間：2021年04月底開始。

(二)森林育活動員志工培訓網址：<https://hef.org.tw/forestcamp-training/>。

(三)人本教育暨森林小學師資培訓網址：<https://hef.org.tw/teacher-program/>。

三、擬上網公告週知並副知民雄學務組、各學院系所，文陳閱後存查。

會辦單位：

決行層級：第二層決行

——批核軌跡及意見——

1. 學生事務處 課外活動指導組 工友 鄭思琪 110/04/08 10:30:41(承辦)：

2. 學生事務處 課外活動指導組 組長 陳志誠 110/04/09 08:59:37(核示)：

3. 學生事務處 秘書 陳中元 [學生事務長 林芸薇(乙)] 110/04/09 09:50:59(決行)：

如擬(代為決行)

裝

訂

線

財團法人人本教育文教基金會 函

機關地址：10647

台北市大安區羅斯福路3段227號9樓

聯絡方式：

承辦人：余婕綾

電話：02-2367-0151 #131 (森林育)

電子信箱：chiehling@hef.org.tw

受文者：各大專院校系所、教育學程中心、課外活動指導組等。

發文日期：中華民國110年4月1日

發文字號：人本森字第 9119號

速別：速件

密等及解密條件或保密期限：普通

附件：電子圖檔

裝
主旨：本會辦理 2021 春人本森林育活動員志工培訓、人本教育暨森林小學師資培訓，惠請代為張貼活動海報、簡章及協助公告訊息於網站或將此活動訊息 Email 給貴系所之學生

說明：

- 訂
- 一、本會擬於 2021 年 04 月底開始，舉辦與教育活動相關之培訓課程
 - 二、本課程為落實「以人為本」之教育理念，號召對教育有理想的人，一方面提供有意進修充實自我，或有意投身教育者的一個優質課程。另一方面提供暑假兒童營隊的帶隊人員培訓，讓大專生有機會發展所長，教學相長。
 - 三、惠請貴單位協助張貼活動海報及課程簡章，以及協助將此課程訊息公告至貴單位網頁。
 - 四、活動相關詳細內容，請網址為：
森林育活動員志工培訓：<https://hef.org.tw/forestcamp-training/>

 - 五、請協助列印圖檔或簡章，並協助張貼於公布欄
(或將此雲端連結直接轉寄給學生)<https://pse.is/QGQEC>

 - 六、對於 貴校/貴單位協助，深表感謝，如有未盡事宜，煩請洽森林育部門(02-23670151 轉 131)。