

國立嘉義大學學生事務處學生生涯發展中心

107 學年度 UCAN 職業興趣探索分析報告~人文藝術學院

彙整日期：107 年 11 月 07 日

一、人文藝術學院

1.人文藝術學院所屬各系 102~107 學年度大學部新生 UCAN 職業興趣探索施測概況

| 學 院 | 102 學年度 | | | 103 學年度 | | | 104 學年度 | | | 105 學年度 | | | 106 學年度 | | | 107 學年度 | | |
|--------|----------|----------|----------|----------|----------|----------|----------|----------|----------|----------|----------|----------|----------|----------|----------|----------|----------|----------|
| | 學生 人數 | 施測 人數 | 施測 比率 | 學生 人數 | 學生 人數 | 施測 比率 | 學生 人數 | 施測 人數 | 施測 比率 | 學生 人數 | 施測 人數 | 施測 比率 | 學生 人數 | 施測 人數 | 施測 比率 | 學生 人數 | 施測 人數 | 施測 比率 |
| 中國文學系 | 57 | 40 | 70% | 56 | 56 | 73% | 57 | 43 | 75% | 56 | 53 | 95% | 54 | 49 | 91% | 55 | 52 | 95% |
| 視覺藝術學系 | 114 | 89 | 78% | 45 | 45 | 54% | 47 | 33 | 70% | 45 | 44 | 98% | 46 | 43 | 93% | 48 | 43 | 90% |
| 應用歷史學系 | 52 | 40 | 77% | 52 | 52 | 57% | 50 | 33 | 66% | 52 | 49 | 94% | 50 | 48 | 96% | 52 | 47 | 90% |
| 外國語言學系 | 48 | 19 | 40% | 104 | 104 | 66% | 99 | 72 | 73% | 104 | 99 | 95% | 93 | 91 | 98% | 102 | 93 | 91% |
| 音樂學系 | 50 | 32 | 64% | 51 | 51 | 59% | 47 | 28 | 60% | 51 | 48 | 94% | 46 | 41 | 89% | 53 | 47 | 89% |
| 合 計 | 321 | 220 | 69% | 308 | 308 | 63% | 300 | 209 | 70% | 308 | 293 | 95% | 289 | 272 | 94% | 310 | 282 | 91% |

2、人文藝術學院所屬各系 107 學年度大學部新生 UCAN 職業興趣探索前五順位對照表

| 職業興趣系別 | 第一順位 | 第二順位 | 第三順位 | 第四順位 | 第五順位 |
|-------------------|---------------------------|---------------------------|---|---|------------------------------|
| 中國文學系 (52 人) | 個人及社會服務 (2.75, 57) | 教育與訓練 (2.67, 54) | 休閒及觀光旅遊 (2.65, 50) 司法、法律與 公共安全 (2.65, 60) | 醫療保健 (2.34, 54) | 政府公共事務 (2.29, 61) |
| 視覺藝術學系 (43 人) | 藝文與影音傳播 (2.6, 71) | 休閒與觀光旅遊 (2.42, 42) | 個人及社會服務 (2.4, 44) | 教育與訓練 (2.39, 42) 建築營造 (2.39, 54) | 司法、法律與 公共安全 (2.04, 38) |
| 應用歷史學系 (47 人) | 休閒與觀光旅遊 (2.81, 55) | 教育與訓練 (2.67, 54) | 司法、法律與 公共安全 (2.66, 61) | 政府公共事務 (2.59, 71) | 個人及社會服務 (2.58, 51) |
| 外國語言學系 (93 人) | 個人及社會服務 (2.99, 64) | 休閒與觀光 旅遊 (2.98, 60) | 教育與訓練 (2.8, 58) | 司法、法律與 公共安全 (2.54, 56) | 政府公共事務 (2.45, 66) |
| 音樂學系 (57 人) | 休閒與觀光 旅遊 (2.5, 45) | 個人及社會服務 (2.44, 45) | 藝文與影音傳播 (2.29, 61) | 教育與訓練 (2.27, 38) | 司法、法律與 公共安全 (2.18, 43) |
| 人文藝術學院 (282 人) | 休閒與觀光 旅遊 (2.72, 55) | 個人及社會 服務 (2.69, 55) | 教育與訓練 (2.60, 52) | 司法、法律與 公共安全 (2.45, 53) | 藝文與影音 傳播 (2.25, 60) |

備註：

表列資料各順位皆包含平均分數及 PR 值，所謂 PR 值係對照 UCAN 平台提供 104 年 6 月更新之全國樣本常模。以視覺藝術學系為例，「藝文與影音傳播」為學生喜好程度最高之職涯類型，平均數 2.6，對照全國常模之數值為 71，顯示該系學生在「藝文與影音傳播」之喜好傾向高於全國 71% 學生。

※ 本校 107 學年度大學部入學新生 UCAN 職業興趣探索施測各院系平均分數及對應全國 PR 值一覽表，詳見附錄。

3.人文藝術學院所屬各系 106 學年度大學部新生 UCAN 職業興趣探索平均分數對照表

| 職涯類型 | 人文藝術學院 | 中國文學系 | 視覺藝術學系 | 應用歷史系 | 外國語言學系 | 音樂學系 |
|-------------|--------|-------|--------|-------|--------|------|
| 建築營造 | 2.11 | 2.00 | 2.39 | 2.26 | 2.08 | 1.85 |
| 天然資源、食品與農業 | 1.37 | 1.35 | 1.34 | 1.42 | 1.35 | 1.42 |
| 藝文與影音傳播 | 2.25 | 2.2 | 2.60 | 2.15 | 2.14 | 2.29 |
| 企業經營管理 | 1.94 | 2.1 | 1.65 | 2.1 | 2.05 | 1.65 |
| 教育與訓練 | 2.60 | 2.67 | 2.39 | 2.67 | 2.8 | 2.27 |
| 金融財務 | 1.83 | 2.01 | 1.48 | 1.92 | 1.98 | 1.55 |
| 政府公共事務 | 2.23 | 2.29 | 1.73 | 2.59 | 2.45 | 1.79 |
| 醫療保健 | 2.16 | 2.34 | 1.87 | 2.12 | 2.23 | 2.12 |
| 個人及社會服務 | 2.69 | 2.75 | 2.4 | 2.58 | 2.99 | 2.44 |
| 休閒與觀光旅遊 | 2.72 | 2.65 | 2.42 | 2.81 | 2.98 | 2.5 |
| 資訊科技 | 1.65 | 1.61 | 1.67 | 1.66 | 1.76 | 1.45 |
| 司法、法律與公共安全 | 2.45 | 2.65 | 2.04 | 2.66 | 2.54 | 2.18 |
| 行銷與銷售 | 1.84 | 1.85 | 1.82 | 1.89 | 1.91 | 1.64 |
| 製造 | 1.78 | 1.88 | 1.66 | 1.88 | 1.88 | 1.51 |
| 科學、技術、工程、數學 | 1.32 | 1.22 | 1.43 | 1.38 | 1.34 | 1.24 |
| 物流運輸 | 1.78 | 1.73 | 1.44 | 1.79 | 2.04 | 1.64 |

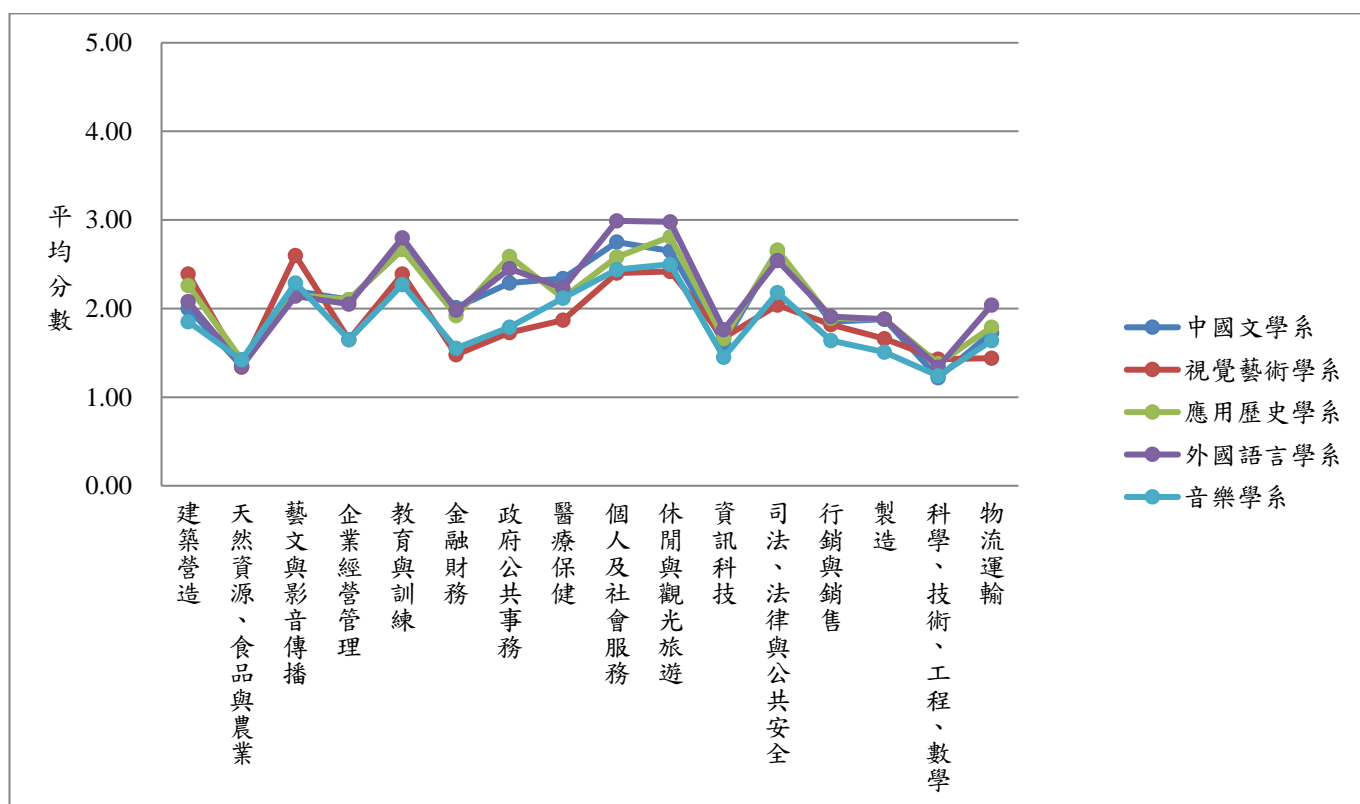


圖 1：人文藝術學院各系 107 學年度大學部新生對 UCAN 職涯類型喜好程度之折線圖

4.人文藝術學院所屬各系 107 學年度大學部新生 UCAN 職業興趣探索平均數對應全國 PR 值一覽表

| 職涯類型 | 人文藝術學院 | 中國文學系 | 視覺藝術學系 | 應用歷史系 | 外國語言學系 | 音樂學系 |
|-------------|--------|-------|--------|-------|--------|------|
| 建築營造 | 44 | 40 | 54 | 49 | 43 | 34 |
| 天然資源、食品與農業 | 40 | 39 | 39 | 42 | 39 | 42 |
| 藝文與影音傳播 | 60 | 58 | 71 | 57 | 56 | 61 |
| 企業經營管理 | 49 | 54 | 39 | 54 | 53 | 39 |
| 教育與訓練 | 52 | 54 | 42 | 54 | 58 | 38 |
| 金融財務 | 52 | 58 | 41 | 55 | 57 | 43 |
| 政府公共事務 | 59 | 61 | 44 | 71 | 66 | 46 |
| 醫療保健 | 48 | 54 | 37 | 46 | 50 | 46 |
| 個人及社會服務 | 55 | 57 | 44 | 51 | 64 | 45 |
| 休閒與觀光旅遊 | 52 | 50 | 42 | 55 | 60 | 45 |
| 資訊科技 | 45 | 44 | 46 | 46 | 49 | 39 |
| 司法、法律與公共安全 | 53 | 60 | 38 | 61 | 56 | 43 |
| 行銷與銷售 | 50 | 51 | 50 | 52 | 52 | 44 |
| 製造 | 49 | 52 | 45 | 52 | 52 | 40 |
| 科學、技術、工程、數學 | 44 | 41 | 48 | 46 | 45 | 42 |
| 物流運輸 | 50 | 48 | 36 | 50 | 59 | 44 |

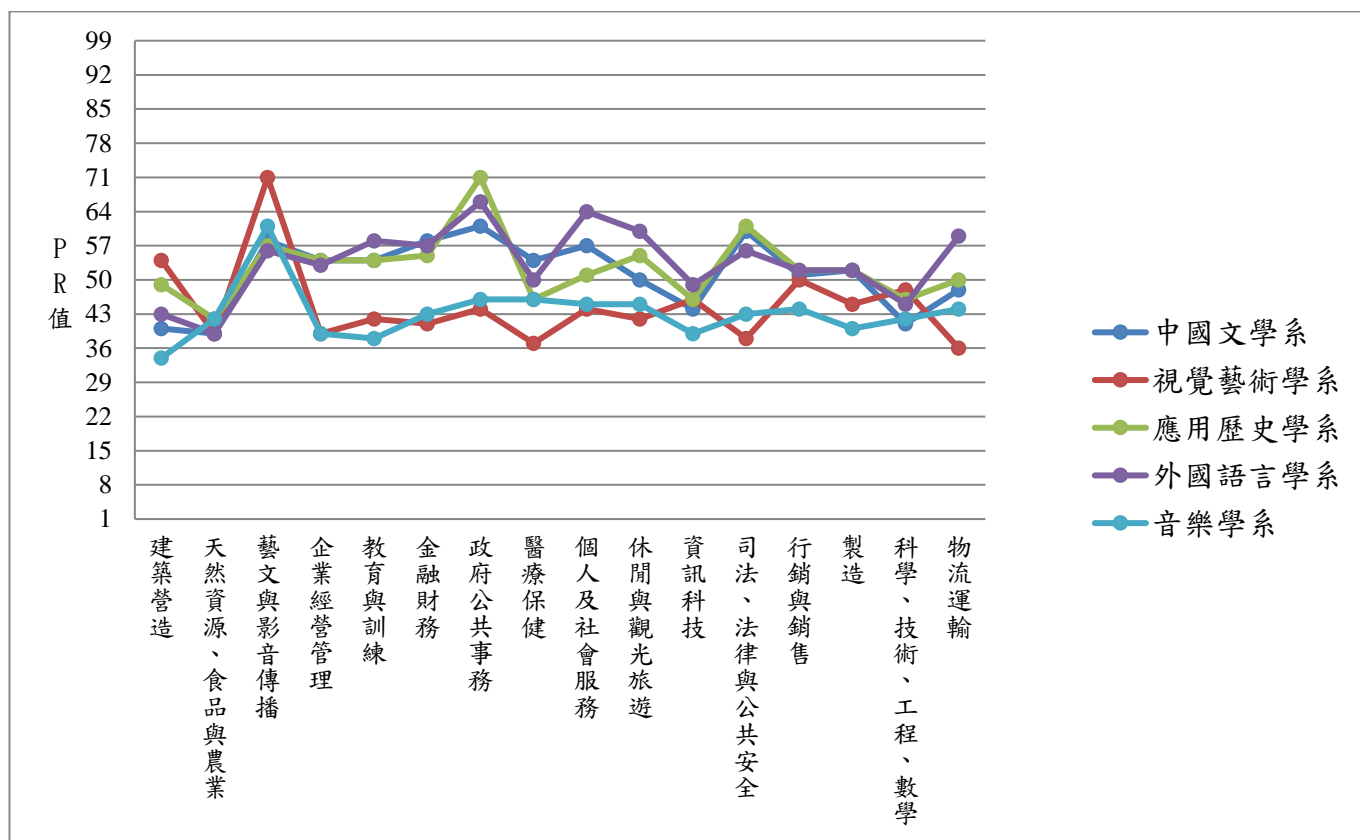


圖 2：人文藝術學院各系 107 學年度大學部新生 UCAN 職業興趣探索平均數對應全國 PR 值折線圖

二、中國文學系

1. 中國文學系 107 學年度大學部新生 UCAN 職業興趣探索平均分數、喜好排序及 PR 值對照表

| 職涯類型 | 平均分數 (最高 5 分) | 喜好排序 | 標準差 | PR 值 | 學系 就業途徑 |
|-------------|------------------|------|------|------|------------|
| 建築營造 | 2.00 | 10 | 0.87 | 40 | |
| 天然資源、食品與農業 | 1.35 | 15 | 0.86 | 39 | |
| 藝文與影音傳播 | 2.20 | 7 | 1.08 | 58 | ❖ |
| 企業經營管理 | 2.10 | 8 | 1.00 | 54 | ❖ |
| 教育與訓練 | 2.67 | 2 | 0.90 | 54 | ❖ |
| 金融財務 | 2.01 | 9 | 1.12 | 58 | |
| 政府公共事務 | 2.29 | 6 | 0.91 | 61 | ❖ |
| 醫療保健 | 2.34 | 5 | 0.65 | 54 | |
| 個人及社會服務 | 2.75 | 1 | 1.00 | 57 | ❖ |
| 休閒與觀光旅遊 | 2.65 | 3 | 0.93 | 50 | ❖ |
| 資訊科技 | 1.61 | 14 | 0.99 | 44 | |
| 司法、法律與公共安全 | 2.65 | 3 | 1.00 | 60 | |
| 行銷與銷售 | 1.85 | 12 | 0.87 | 51 | ❖ |
| 製造 | 1.88 | 11 | 0.88 | 52 | |
| 科學、技術、工程、數學 | 1.22 | 16 | 0.77 | 41 | |
| 物流運輸 | 1.73 | 13 | 0.76 | 48 | |

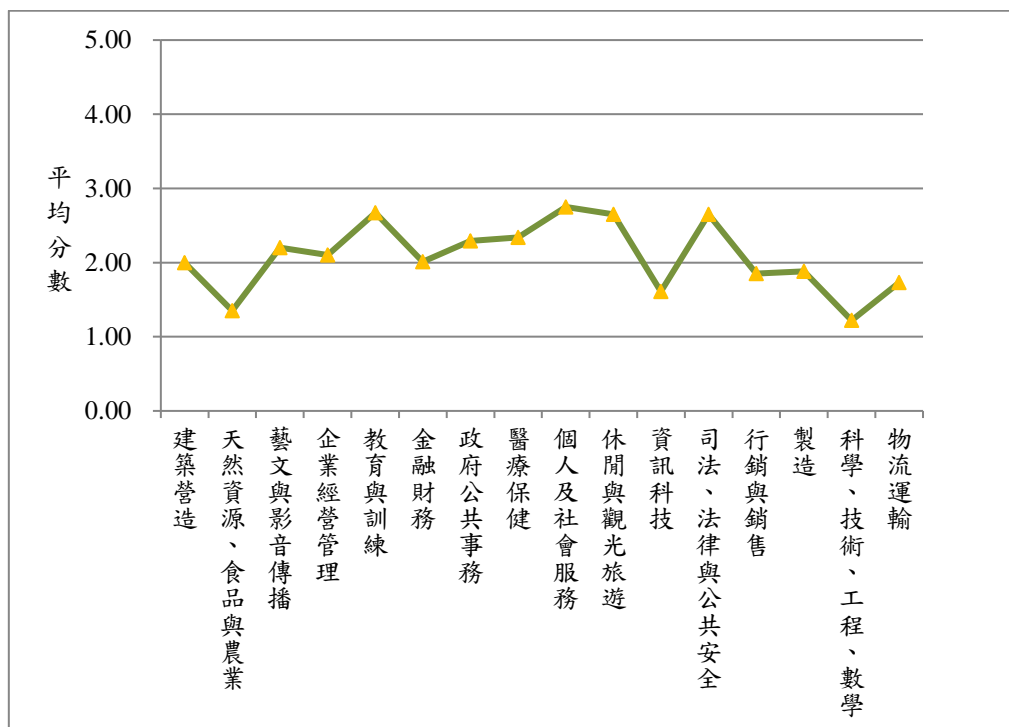


圖 3：中國文學系 107 學年度大學部新生對 UCAN 職涯類型喜好程度折線圖

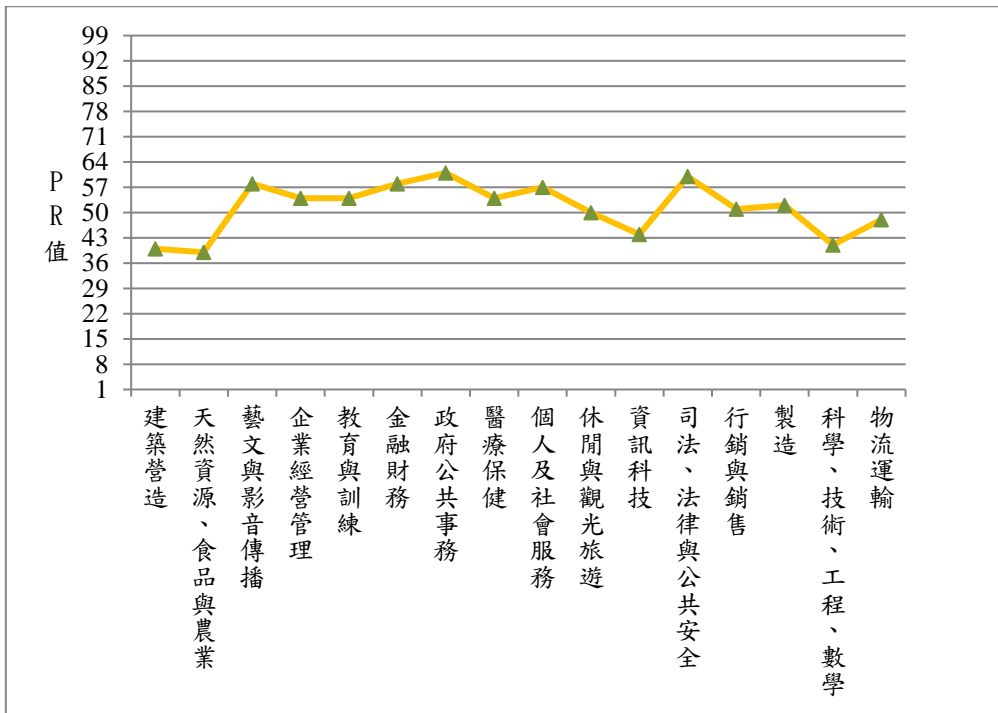


圖 4：中國文學系 107 學年度大學部新生 UCAN 職涯類型平均數對應全國 PR 值折線圖

三、視覺藝術學系

1. 視覺藝術學系 107 學年度大學部新生 UCAN 職業興趣探索平均分數、喜好排序及 PR 值對照表

| 職涯類型 | 平均分數 (最高 5 分) | 喜好排序 | 標準差 | PR 值 | 學系 就業途徑 |
|-------------|------------------|------|------|------|------------|
| 建築營造 | 2.39 | 4 | 0.97 | 54 | |
| 天然資源、食品與農業 | 1.34 | 16 | 0.80 | 39 | |
| 藝文與影音傳播 | 2.6 | 1 | 0.82 | 71 | ❖ |
| 企業經營管理 | 1.65 | 12 | 1.02 | 39 | |
| 教育與訓練 | 2.39 | 4 | 0.96 | 42 | ❖ |
| 金融財務 | 1.48 | 13 | 0.97 | 41 | |
| 政府公共事務 | 1.73 | 9 | 0.99 | 44 | |
| 醫療保健 | 1.87 | 7 | 0.91 | 37 | |
| 個人及社會服務 | 2.4 | 3 | 1.11 | 44 | |
| 休閒與觀光旅遊 | 2.42 | 2 | 1.09 | 42 | |
| 資訊科技 | 1.67 | 10 | 0.90 | 46 | |
| 司法、法律與公共安全 | 2.04 | 6 | 1.01 | 38 | |
| 行銷與銷售 | 1.82 | 8 | 1.05 | 50 | |
| 製造 | 1.66 | 11 | 0.93 | 45 | |
| 科學、技術、工程、數學 | 1.43 | 15 | 0.96 | 48 | |
| 物流運輸 | 1.44 | 14 | 0.79 | 36 | |

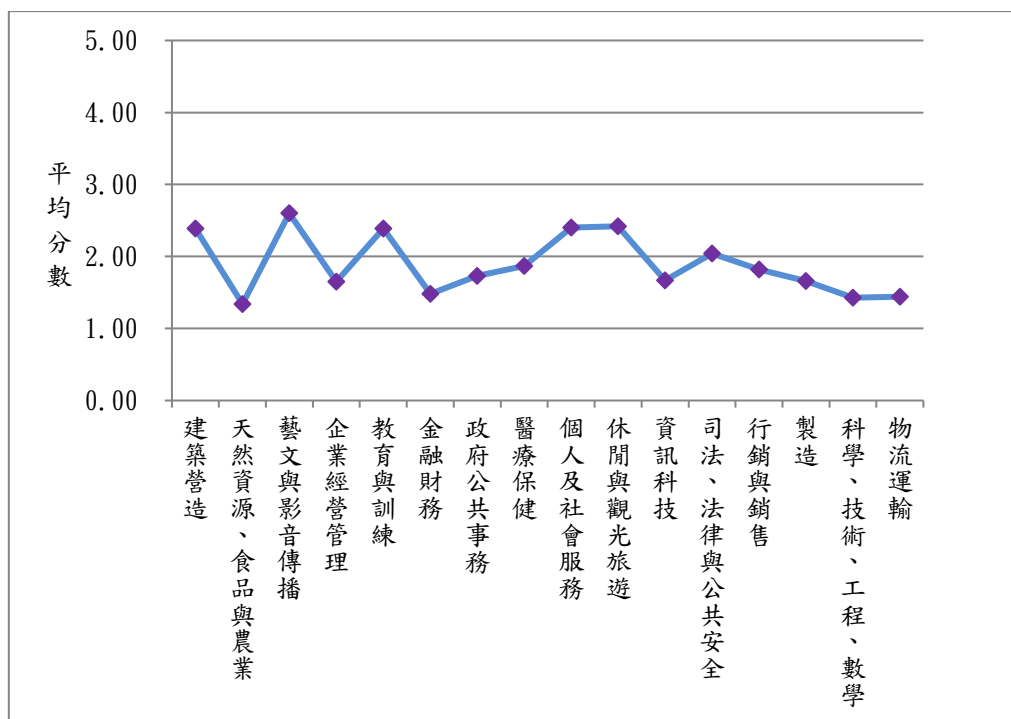


圖 5：視覺藝術學系 107 學年度大學部新生對 UCAN 職涯類型喜好程度折線圖

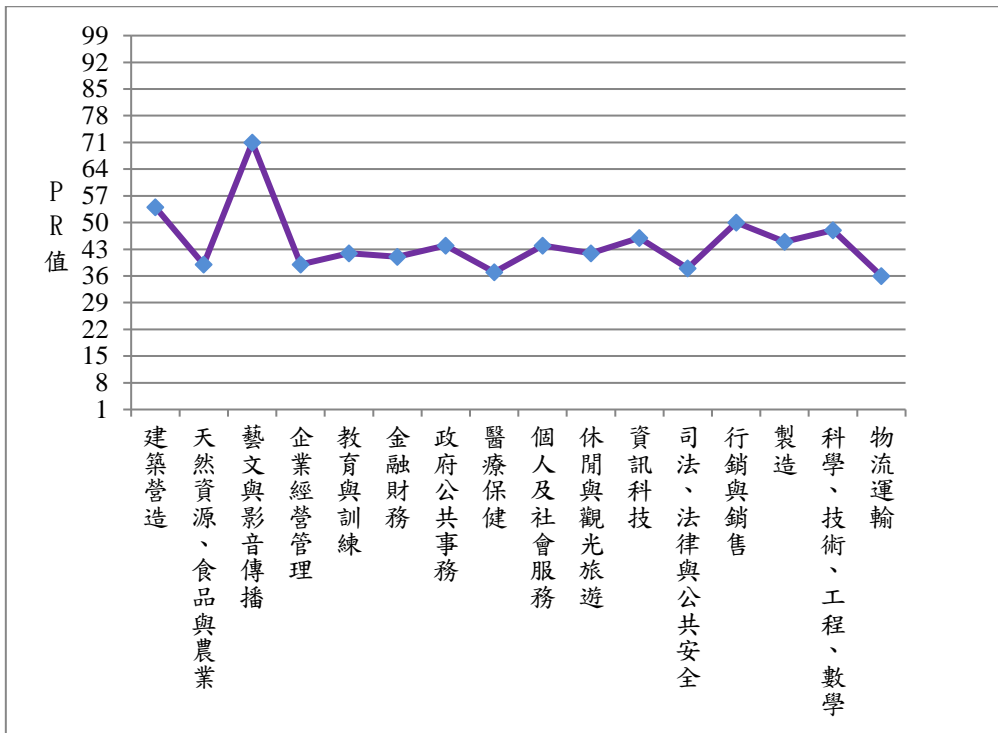


圖 6：視覺藝術學系 107 學年度大學部新生 UCAN 職涯類型平均數對應全國 PR 值折線圖

四、應用歷史學系

1. 應用歷史學系 107 學年度大學部新生 UCAN 職業興趣探索平均分數、喜好排序及 PR 值對照表

| 職涯類型 | 平均分數 (最高 5 分) | 喜好排序 | 標準差 | PR 值 | 學系 就業途徑 |
|-------------|------------------|------|------|------|------------|
| 建築營造 | 2.26 | 6 | 0.85 | 49 | |
| 天然資源、食品與農業 | 1.42 | 15 | 0.87 | 42 | |
| 藝文與影音傳播 | 2.15 | 7 | 1.09 | 57 | ❖ |
| 企業經營管理 | 2.1 | 9 | 0.94 | 54 | |
| 教育與訓練 | 2.67 | 2 | 1.12 | 54 | ❖ |
| 金融財務 | 1.92 | 10 | 0.98 | 55 | |
| 政府公共事務 | 2.59 | 4 | 1.07 | 71 | ❖ |
| 醫療保健 | 2.12 | 8 | 0.85 | 46 | |
| 個人及社會服務 | 2.58 | 5 | 1.08 | 51 | |
| 休閒與觀光旅遊 | 2.81 | 1 | 1.07 | 55 | ❖ |
| 資訊科技 | 1.66 | 14 | 1.06 | 46 | |
| 司法、法律與公共安全 | 2.66 | 3 | 1.07 | 61 | |
| 行銷與銷售 | 1.89 | 11 | 1.10 | 52 | |
| 製造 | 1.88 | 12 | 0.87 | 52 | |
| 科學、技術、工程、數學 | 1.38 | 16 | 0.99 | 46 | |
| 物流運輸 | 1.79 | 13 | 0.96 | 50 | |

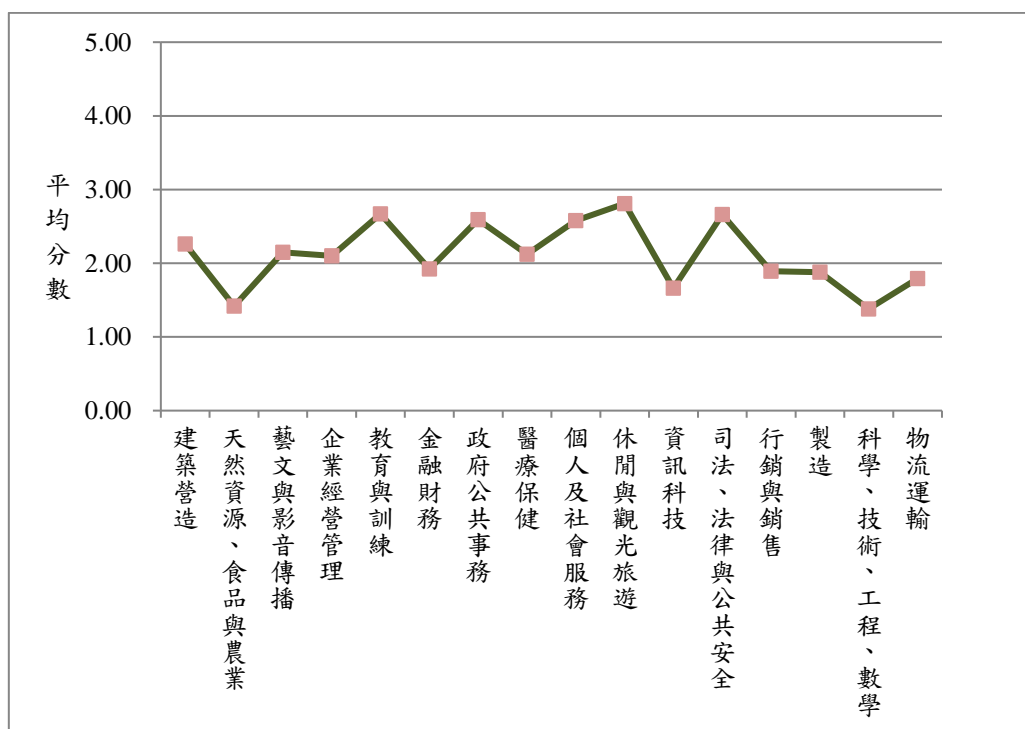


圖 7：應用歷史學系 107 學年度大學部新生對 UCAN 職涯類型喜好程度折線圖

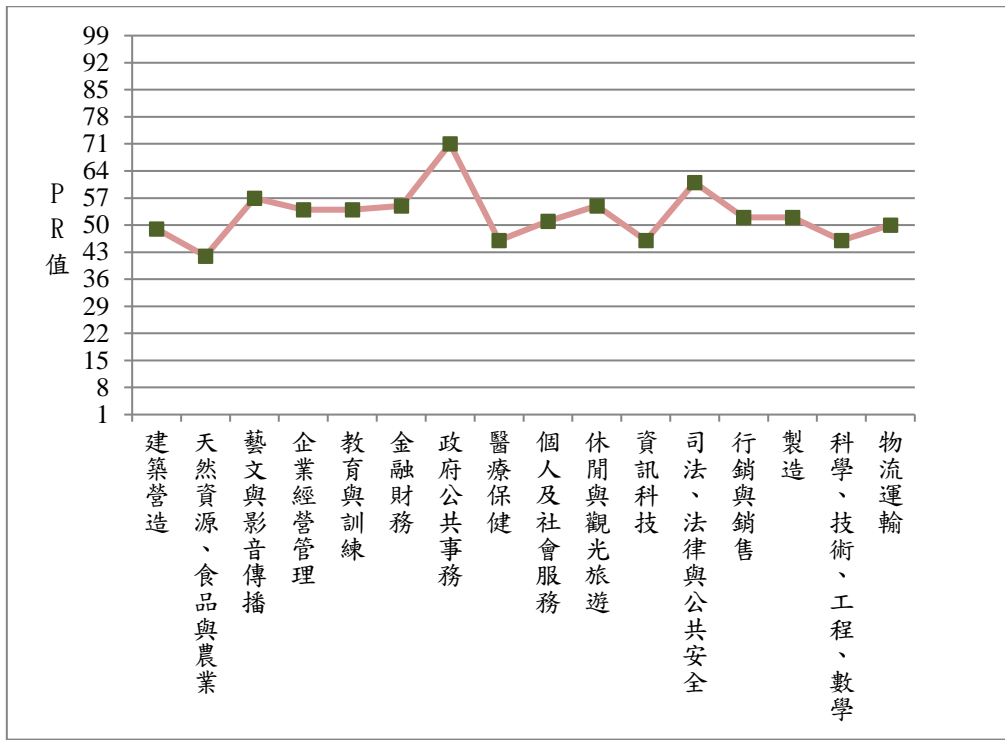


圖 8：應用歷史學系 107 學年度大學部新生 UCAN 生涯類型平均數對應全國 PR 值折線圖

五、外國語言學系

1. 外國語言學系 107 學年度大學部新生 UCAN 職業興趣探索平均分數、喜好排序及 PR 值對照表

| 職涯類型 | 平均分數 (最高 5 分) | 喜好排序 | 標準差 | PR 值 | 學系 就業途徑 |
|-------------|------------------|------|------|------|------------|
| 建築營造 | 2.08 | 8 | 0.89 | 43 | |
| 天然資源、食品與農業 | 1.35 | 15 | 0.88 | 39 | |
| 藝文與影音傳播 | 2.14 | 7 | 1.14 | 56 | ❖ |
| 企業經營管理 | 2.05 | 9 | 0.94 | 53 | ❖ |
| 教育與訓練 | 2.8 | 3 | 0.84 | 58 | ❖ |
| 金融財務 | 1.98 | 11 | 1.05 | 57 | ❖ |
| 政府公共事務 | 2.45 | 5 | 0.91 | 66 | ❖ |
| 醫療保健 | 2.23 | 6 | 0.88 | 50 | |
| 個人及社會服務 | 2.99 | 1 | 0.89 | 64 | ❖ |
| 休閒與觀光旅遊 | 2.98 | 2 | 1.00 | 60 | ❖ |
| 資訊科技 | 1.76 | 14 | 1.03 | 49 | ❖ |
| 司法、法律與公共安全 | 2.54 | 4 | 0.95 | 56 | ❖ |
| 行銷與銷售 | 1.91 | 12 | 1.00 | 52 | ❖ |
| 製造 | 1.88 | 13 | 0.88 | 52 | |
| 科學、技術、工程、數學 | 1.34 | 16 | 1.01 | 45 | |
| 物流運輸 | 2.04 | 10 | 0.86 | 59 | ❖ |

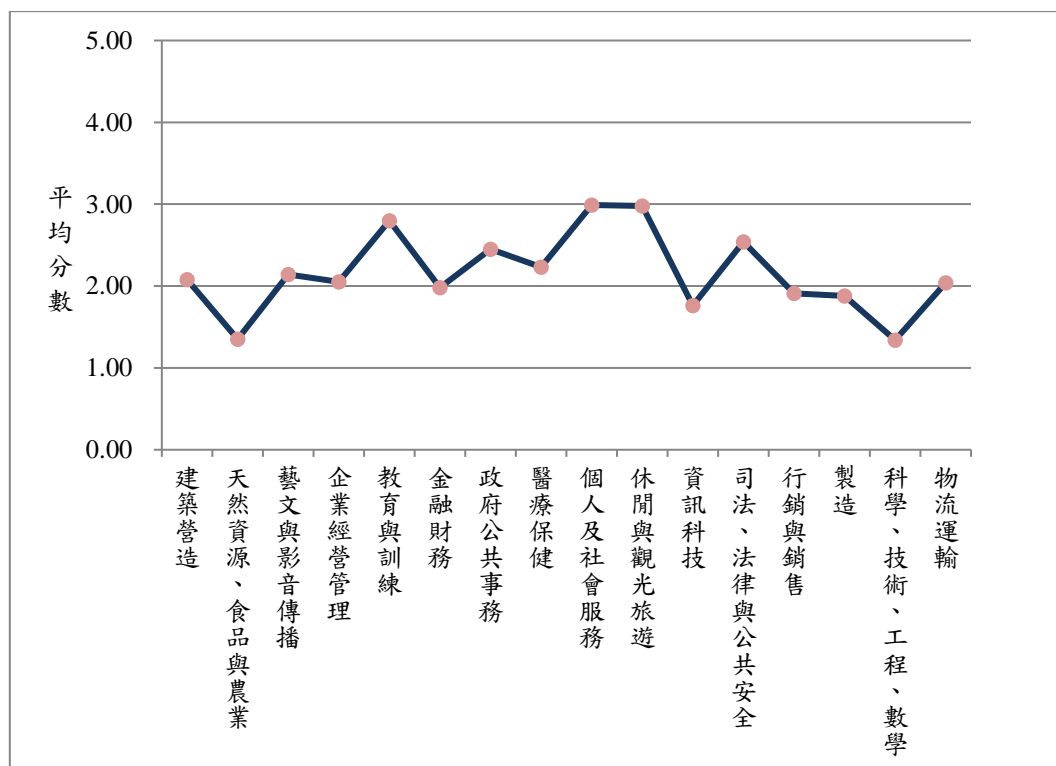


圖 9：外國語言學系 107 學年度大學部新生對 UCAN 職涯類型喜好程度折線圖

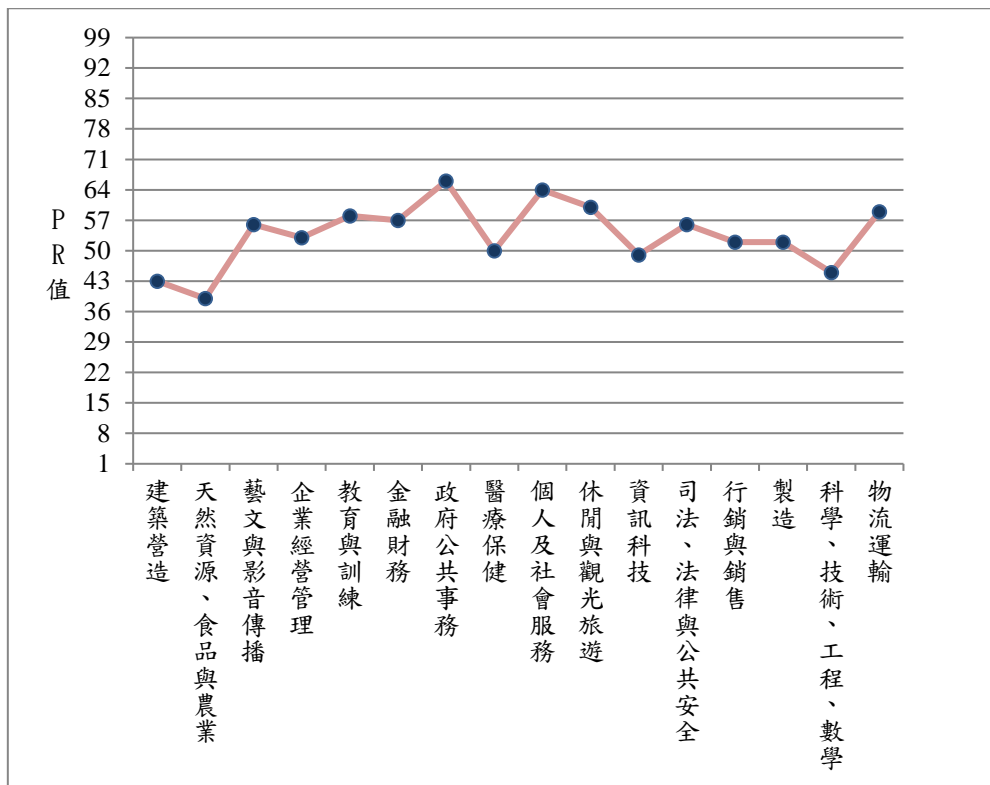


圖 10：外國語言學系 107 學年度大學部新生 UCAN 職涯類型平均數對應全國 PR 值折線圖

六、音樂學系

1. 音樂學系 107 學年度大學部新生 UCAN 職業興趣探索平均分數、喜好排序及 PR 值對照表

| 職涯類型 | 平均分數 (最高 5 分) | 喜好排序 | 標準差 | PR 值 | 學系 就業途徑 |
|-------------|------------------|------|------|------|------------|
| 建築營造 | 1.85 | 7 | 0.97 | 34 | |
| 天然資源、食品與農業 | 1.42 | 15 | 0.95 | 42 | |
| 藝文與影音傳播 | 2.29 | 3 | 0.88 | 61 | ❖ |
| 企業經營管理 | 1.65 | 9 | 0.94 | 39 | |
| 教育與訓練 | 2.27 | 4 | 0.87 | 38 | ❖ |
| 金融財務 | 1.55 | 12 | 0.84 | 43 | |
| 政府公共事務 | 1.79 | 8 | 1.03 | 46 | |
| 醫療保健 | 2.12 | 6 | 0.84 | 46 | |
| 個人及社會服務 | 2.44 | 2 | 1.00 | 45 | |
| 休閒與觀光旅遊 | 2.5 | 1 | 1.02 | 45 | |
| 資訊科技 | 1.45 | 14 | 0.93 | 39 | |
| 司法、法律與公共安全 | 2.18 | 5 | 0.97 | 43 | |
| 行銷與銷售 | 1.64 | 10 | 0.95 | 44 | |
| 製造 | 1.51 | 13 | 0.84 | 40 | |
| 科學、技術、工程、數學 | 1.24 | 16 | 0.98 | 42 | |
| 物流運輸 | 1.64 | 10 | 0.82 | 44 | |

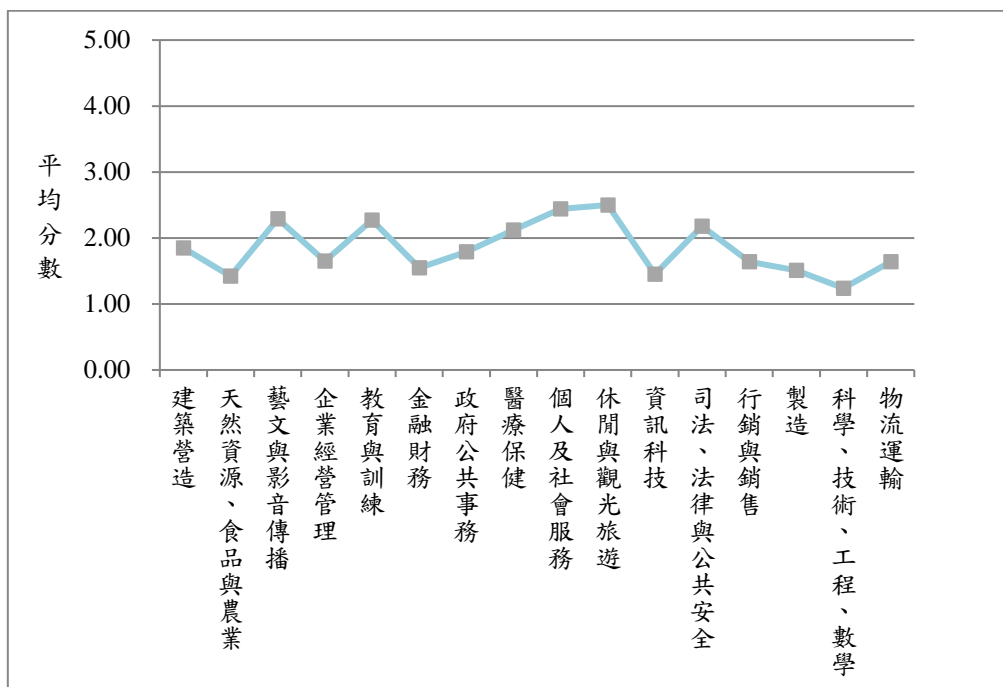


圖 11：音樂學系 107 學年度大學部新生對 UCAN 職涯類型喜好程度折線圖

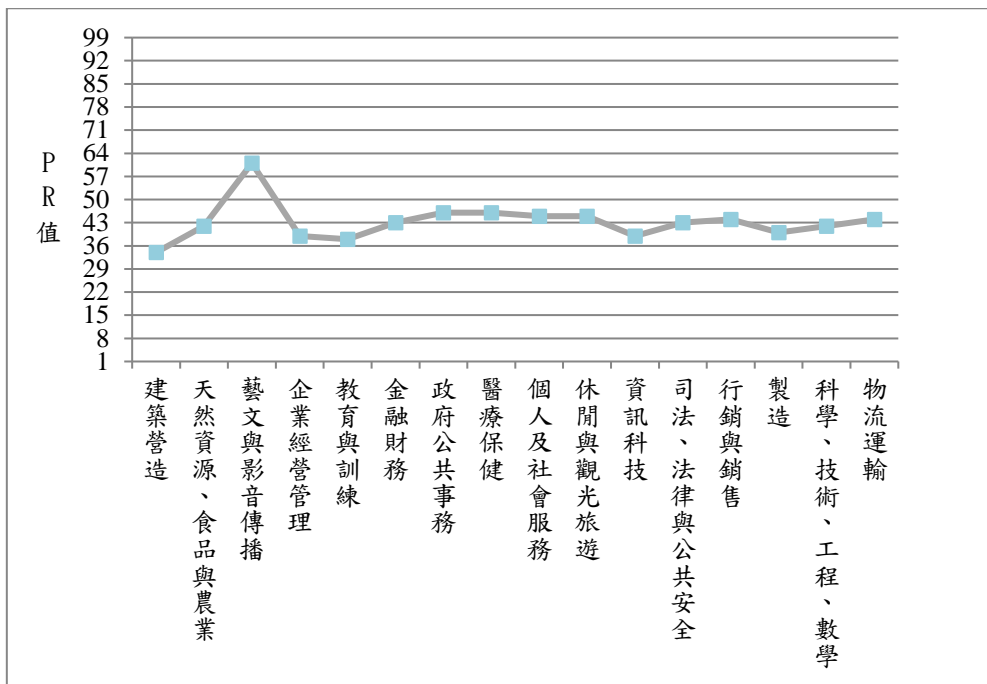


圖 12：音樂學系 107 學年度大學部新生 UCAN 職涯類型平均數對應全國 PR 值折線圖

<附錄>本校 107 學年度大學部入學新生 UCAN 職業興趣探索施測各院系平均數及對應全國 PR 值一覽表(師範、人文藝術、管理及獸醫學院)

| 院系 | 施測人數 | 建築營造 | | | 天然資源、食品與農業 | | | 藝文與影音傳播 | | | 企業經營管理 | | | 教育與訓練 | | | 金融財務 | | | 政府公共事務 | | |
|---------------|------|------|------|------|------------|------|------|---------|------|------|--------|------|------|-------|------|------|------|------|------|--------|------|------|
| | | 平均數 | SD | PR 值 | 平均數 | SD | PR 值 | 平均數 | SD | PR 值 | 平均數 | SD | PR 值 | 平均數 | SD | PR 值 | 平均數 | SD | PR 值 | 平均數 | SD | PR 值 |
| 師範學院 | 277 | 2.34 | 0.87 | 52 | 1.61 | 0.84 | 49 | 2.14 | 1.07 | 56 | 2.27 | 0.97 | 60 | 2.90 | 0.94 | 61 | 2.07 | 1.03 | 60 | 2.31 | 0.93 | 61 |
| 教育學系 | 37 | 2.36 | 0.96 | 53 | 1.51 | 0.88 | 45 | 1.99 | 1.09 | 52 | 2.35 | 0.96 | 63 | 2.91 | 0.95 | 61 | 2.26 | 1.17 | 65 | 2.46 | 1.01 | 67 |
| 輔導與諮商學系 | 55 | 2.32 | 0.72 | 52 | 1.59 | 0.85 | 48 | 2.47 | 0.90 | 67 | 2.26 | 0.81 | 60 | 3.20 | 0.81 | 71 | 1.88 | 0.93 | 54 | 2.46 | 0.84 | 67 |
| 體育與健康休閒學系 | 48 | 2.05 | 0.99 | 42 | 1.83 | 0.93 | 57 | 1.59 | 1.03 | 39 | 1.81 | 1.12 | 45 | 2.46 | 0.90 | 46 | 1.80 | 1.03 | 51 | 2.01 | 0.94 | 52 |
| 特殊教育學系 | 45 | 2.28 | 0.70 | 50 | 1.52 | 0.84 | 46 | 2.08 | 0.95 | 55 | 2.28 | 0.93 | 60 | 2.93 | 0.91 | 62 | 2.22 | 0.92 | 64 | 2.42 | 0.85 | 65 |
| 幼兒教育學系 | 48 | 2.39 | 0.90 | 54 | 1.47 | 0.79 | 44 | 2.39 | 1.20 | 64 | 2.46 | 0.91 | 67 | 3.20 | 0.95 | 71 | 2.04 | 1.03 | 59 | 2.41 | 1.02 | 65 |
| 數位學習設計與管理學系 | 44 | 2.66 | 0.89 | 65 | 1.73 | 0.75 | 54 | 2.25 | 1.03 | 60 | 2.48 | 0.97 | 67 | 2.64 | 0.97 | 53 | 2.29 | 1.08 | 66 | 2.09 | 0.84 | 55 |
| 人文藝術學院 | 282 | 2.11 | 0.92 | 44 | 1.37 | 0.87 | 40 | 2.25 | 1.04 | 60 | 1.94 | 0.98 | 49 | 2.60 | 0.94 | 52 | 1.83 | 1.03 | 52 | 2.23 | 1.02 | 59 |
| 中國文學系 | 52 | 2.00 | 0.87 | 40 | 1.35 | 0.86 | 39 | 2.20 | 1.08 | 58 | 2.10 | 1.00 | 54 | 2.67 | 0.90 | 54 | 2.01 | 1.12 | 58 | 2.29 | 0.91 | 61 |
| 視覺藝術學系 | 43 | 2.39 | 0.97 | 54 | 1.34 | 0.80 | 39 | 2.60 | 0.82 | 71 | 1.65 | 1.02 | 39 | 2.39 | 0.96 | 42 | 1.48 | 0.97 | 41 | 1.73 | 0.99 | 44 |
| 應用歷史學系 | 47 | 2.26 | 0.85 | 49 | 1.42 | 0.87 | 42 | 2.15 | 1.09 | 57 | 2.10 | 0.94 | 54 | 2.67 | 1.12 | 54 | 1.92 | 0.98 | 55 | 2.59 | 1.07 | 71 |
| 外國語言學系 | 93 | 2.08 | 0.89 | 43 | 1.35 | 0.88 | 39 | 2.14 | 1.14 | 56 | 2.05 | 0.94 | 53 | 2.80 | 0.84 | 58 | 1.98 | 1.05 | 57 | 2.45 | 0.91 | 66 |
| 音樂學系 | 47 | 1.85 | 0.97 | 34 | 1.42 | 0.95 | 42 | 2.29 | 0.88 | 61 | 1.65 | 0.94 | 39 | 2.27 | 0.87 | 38 | 1.55 | 0.84 | 43 | 1.79 | 1.03 | 46 |
| 管理學院 | 261 | 2.45 | 0.93 | 57 | 1.64 | 0.87 | 50 | 1.78 | 1.00 | 45 | 2.76 | 1.05 | 75 | 2.85 | 1.02 | 59 | 2.88 | 1.13 | 82 | 2.45 | 1.02 | 66 |
| 企業管理學系 | 45 | 2.37 | 0.89 | 54 | 1.50 | 0.89 | 45 | 1.91 | 0.99 | 49 | 2.90 | 0.89 | 79 | 3.04 | 0.87 | 65 | 2.88 | 1.01 | 82 | 2.68 | 0.90 | 73 |
| 應用經濟學系 | 48 | 2.38 | 0.84 | 54 | 1.50 | 0.72 | 45 | 1.38 | 0.99 | 32 | 2.71 | 1.03 | 74 | 2.65 | 1.11 | 53 | 3.05 | 1.11 | 85 | 2.31 | 1.04 | 61 |
| 生物事業管理學系 | 30 | 2.51 | 0.57 | 59 | 2.01 | 0.97 | 63 | 1.97 | 1.06 | 51 | 2.68 | 0.97 | 73 | 3.02 | 0.91 | 65 | 2.61 | 0.97 | 76 | 2.49 | 0.87 | 68 |
| 資訊管理學系 | 49 | 2.69 | 1.09 | 66 | 1.61 | 0.97 | 49 | 1.82 | 1.01 | 46 | 2.76 | 1.19 | 75 | 2.81 | 1.20 | 58 | 2.70 | 1.22 | 78 | 2.28 | 1.13 | 61 |
| 財務金融學系 | 47 | 2.46 | 1.05 | 57 | 1.69 | 0.88 | 52 | 1.62 | 0.81 | 40 | 2.82 | 1.18 | 77 | 2.72 | 1.04 | 55 | 3.35 | 1.11 | 90 | 2.35 | 1.09 | 63 |
| 行銷與觀光管理學系 | 42 | 2.28 | 0.90 | 50 | 1.66 | 0.74 | 51 | 2.06 | 1.07 | 54 | 2.67 | 0.98 | 73 | 2.97 | 0.89 | 63 | 2.60 | 1.13 | 76 | 2.64 | 0.99 | 73 |
| 獸醫學院 | 35 | 2.39 | 0.89 | 54 | 2.52 | 0.87 | 75 | 1.91 | 1.08 | 45 | 2.08 | 1.16 | 54 | 2.80 | 1.15 | 58 | 2.06 | 1.06 | 60 | 2.19 | 1.07 | 58 |
| 獸醫學系 | 35 | 2.39 | 0.89 | 54 | 2.52 | 0.87 | 78 | 1.91 | 1.08 | 49 | 2.08 | 1.16 | 54 | 2.80 | 1.15 | 58 | 2.06 | 1.06 | 60 | 2.19 | 1.07 | 58 |

| 院系 | 施測人數 | 醫療保健 | | | 個人及社會服務 | | | 休閒與觀光旅遊 | | | 資訊科技 | | | 司法、法律與公共安全 | | | 行銷與銷售 | | | 製造 | | |
|---------------|------|------|------|------|---------|------|------|---------|------|------|------|------|------|------------|------|------|-------|------|------|------|------|------|
| | | 平均數 | SD | PR 值 | 平均數 | SD | PR 值 | 平均數 | SD | PR 值 | 平均數 | SD | PR 值 | 平均數 | SD | PR 值 | 平均數 | SD | PR 值 | 平均數 | SD | PR 值 |
| 師範學院 | 277 | 2.50 | 0.88 | 61 | 2.97 | 0.96 | 64 | 2.98 | 1.01 | 60 | 1.95 | 1.04 | 55 | 2.71 | 0.94 | 62 | 2.08 | 1.05 | 57 | 2.02 | 0.98 | 57 |
| 教育學系 | 37 | 2.65 | 0.96 | 66 | 3.01 | 0.98 | 65 | 2.99 | 0.93 | 60 | 1.82 | 0.98 | 51 | 2.80 | 1.04 | 65 | 2.17 | 1.08 | 60 | 1.98 | 0.98 | 55 |
| 輔導與諮商學系 | 55 | 2.46 | 0.81 | 59 | 3.40 | 0.81 | 77 | 3.29 | 0.99 | 69 | 1.81 | 0.92 | 50 | 2.97 | 0.75 | 71 | 2.02 | 0.92 | 56 | 1.94 | 0.89 | 54 |
| 體育與健康休閒學系 | 48 | 2.41 | 1.13 | 57 | 2.45 | 1.01 | 46 | 2.62 | 1.04 | 49 | 1.83 | 1.07 | 51 | 2.43 | 1.05 | 52 | 1.81 | 0.94 | 49 | 1.87 | 1.10 | 52 |
| 特殊教育學系 | 45 | 2.53 | 0.70 | 62 | 3.05 | 0.90 | 66 | 3.03 | 0.97 | 62 | 1.76 | 1.00 | 49 | 2.77 | 0.91 | 64 | 2.13 | 1.01 | 59 | 1.96 | 0.84 | 55 |
| 幼兒教育學系 | 48 | 2.59 | 0.79 | 64 | 3.20 | 0.89 | 71 | 3.27 | 0.93 | 69 | 1.86 | 1.05 | 52 | 2.80 | 0.98 | 65 | 2.26 | 1.22 | 62 | 2.05 | 1.06 | 58 |
| 數位學習設計與管理學系 | 44 | 2.41 | 0.84 | 57 | 2.66 | 0.88 | 54 | 2.58 | 1.01 | 48 | 2.63 | 1.05 | 74 | 2.43 | 0.80 | 52 | 2.09 | 1.15 | 58 | 2.36 | 0.95 | 67 |
| 人文藝術學院 | 282 | 2.16 | 0.84 | 48 | 2.69 | 1.02 | 55 | 2.72 | 1.03 | 52 | 1.65 | 0.99 | 45 | 2.45 | 1.01 | 53 | 1.84 | 0.99 | 50 | 1.78 | 0.88 | 49 |
| 中國文學系 | 52 | 2.34 | 0.65 | 54 | 2.75 | 1.00 | 57 | 2.65 | 0.93 | 50 | 1.61 | 0.99 | 44 | 2.65 | 1.00 | 60 | 1.85 | 0.87 | 51 | 1.88 | 0.88 | 52 |
| 視覺藝術學系 | 43 | 1.87 | 0.91 | 37 | 2.40 | 1.11 | 44 | 2.42 | 1.09 | 42 | 1.67 | 0.90 | 46 | 2.04 | 1.01 | 38 | 1.82 | 1.05 | 50 | 1.66 | 0.93 | 45 |
| 應用歷史學系 | 47 | 2.12 | 0.85 | 46 | 2.58 | 1.08 | 51 | 2.81 | 1.07 | 55 | 1.66 | 1.06 | 46 | 2.66 | 1.07 | 61 | 1.89 | 1.10 | 52 | 1.88 | 0.87 | 52 |
| 外國語言學系 | 93 | 2.23 | 0.88 | 50 | 2.99 | 0.89 | 64 | 2.98 | 1.00 | 60 | 1.76 | 1.03 | 49 | 2.54 | 0.95 | 56 | 1.91 | 1.00 | 52 | 1.88 | 0.88 | 52 |
| 音樂學系 | 47 | 2.12 | 0.84 | 46 | 2.44 | 1.00 | 45 | 2.50 | 1.02 | 45 | 1.45 | 0.93 | 39 | 2.18 | 0.97 | 43 | 1.64 | 0.95 | 44 | 1.51 | 0.84 | 40 |
| 管理學院 | 261 | 2.46 | 0.87 | 59 | 2.86 | 1.00 | 60 | 2.85 | 1.05 | 56 | 2.23 | 1.13 | 62 | 2.63 | 1.03 | 60 | 2.33 | 1.14 | 64 | 2.37 | 0.97 | 67 |
| 企業管理學系 | 45 | 2.56 | 0.89 | 63 | 3.07 | 0.91 | 67 | 3.21 | 0.87 | 67 | 2.19 | 1.07 | 61 | 2.87 | 0.85 | 68 | 2.46 | 1.00 | 68 | 2.40 | 0.88 | 68 |
| 應用經濟學系 | 48 | 2.31 | 0.91 | 53 | 2.73 | 1.04 | 56 | 2.48 | 1.07 | 44 | 1.96 | 0.90 | 55 | 2.42 | 0.96 | 52 | 2.11 | 0.95 | 58 | 2.38 | 0.87 | 68 |
| 生物事業管理學系 | 30 | 2.67 | 0.81 | 67 | 2.94 | 0.93 | 63 | 2.86 | 0.92 | 56 | 2.21 | 1.02 | 62 | 2.75 | 1.00 | 64 | 2.25 | 1.10 | 62 | 2.37 | 0.78 | 67 |
| 資訊管理學系 | 49 | 2.55 | 0.98 | 63 | 2.72 | 1.10 | 56 | 2.58 | 1.14 | 48 | 2.66 | 1.30 | 75 | 2.47 | 1.11 | 54 | 2.10 | 1.27 | 58 | 2.52 | 1.20 | 73 |
| 財務金融學系 | 47 | 2.48 | 0.80 | 60 | 2.76 | 1.05 | 57 | 2.75 | 1.03 | 53 | 2.29 | 1.26 | 64 | 2.46 | 1.14 | 53 | 2.37 | 1.20 | 65 | 2.38 | 1.03 | 68 |
| 行銷與觀光管理學系 | 42 | 2.28 | 0.80 | 52 | 3.00 | 0.91 | 65 | 3.31 | 0.95 | 70 | 2.05 | 1.01 | 58 | 2.92 | 0.97 | 69 | 2.74 | 1.18 | 76 | 2.12 | 0.96 | 60 |
| 獸醫學院 | 35 | 3.16 | 1.07 | 82 | 2.78 | 1.25 | 58 | 2.62 | 1.12 | 49 | 2.32 | 1.23 | 65 | 2.58 | 0.95 | 58 | 1.63 | 1.08 | 44 | 2.28 | 1.04 | 63 |
| 獸醫學系 | 35 | 3.16 | 1.07 | 82 | 2.78 | 1.25 | 58 | 2.62 | 1.11 | 49 | 2.32 | 1.23 | 65 | 2.58 | 0.95 | 58 | 1.63 | 1.08 | 44 | 2.28 | 1.04 | 63 |

| 院系 | 施測 人數 | 科學技術工程數學 | | | 物流運輸 | | |
|-----------------|----------|----------|------|------|------|------|------|
| | | 平均數 | SD | PR 值 | 平均數 | SD | PR 值 |
| 師範學院 | 277 | 1.61 | 1.00 | 54 | 1.98 | 0.87 | 57 |
| 教育學系 | 37 | 1.56 | 0.96 | 52 | 1.92 | 0.83 | 55 |
| 輔導與諮商學系 | 55 | 1.53 | 0.85 | 51 | 2.04 | 0.77 | 59 |
| 體育與健康休閒學系 | 48 | 1.47 | 1.05 | 49 | 1.88 | 0.95 | 53 |
| 特殊教育學系 | 45 | 1.38 | 0.82 | 46 | 1.90 | 0.85 | 54 |
| 幼兒教育學系 | 48 | 1.47 | 1.06 | 49 | 1.98 | 0.93 | 57 |
| 數位學習設計與管理 學系 | 44 | 2.31 | 0.96 | 73 | 2.17 | 0.89 | 64 |
| 人文藝術學院 | 282 | 1.32 | 0.95 | 44 | 1.78 | 0.86 | 50 |
| 中國文學系 | 52 | 1.22 | 0.77 | 41 | 1.73 | 0.76 | 48 |
| 視覺藝術學系 | 43 | 1.43 | 0.96 | 48 | 1.43 | 0.79 | 36 |
| 應用歷史學系 | 47 | 1.38 | 0.99 | 46 | 1.79 | 0.96 | 50 |
| 外國語言學系 | 93 | 1.34 | 1.01 | 45 | 2.04 | 0.86 | 59 |
| 音樂學系 | 47 | 1.24 | 0.98 | 42 | 1.64 | 0.82 | 44 |
| 管理學院 | 261 | 1.92 | 1.11 | 64 | 2.39 | 0.97 | 71 |
| 企業管理學系 | 45 | 1.67 | 0.97 | 56 | 2.40 | 0.81 | 71 |
| 應用經濟學系 | 48 | 1.70 | 0.93 | 57 | 2.36 | 0.86 | 70 |
| 生物事業管理學系 | 30 | 1.78 | 0.98 | 59 | 2.45 | 0.97 | 73 |
| 資訊管理學系 | 49 | 2.57 | 1.33 | 79 | 2.42 | 1.22 | 72 |
| 財務金融學系 | 47 | 2.05 | 1.15 | 67 | 2.48 | 1.09 | 74 |
| 行銷與觀光管理學系 | 42 | 1.64 | 0.92 | 55 | 2.25 | 0.80 | 66 |
| 獸醫學院 | 35 | 2.18 | 1.15 | 67 | 2.02 | 0.97 | 59 |
| 獸醫學系 | 35 | 2.18 | 1.15 | 67 | 2.02 | 0.97 | 59 |