

數位學習認證 簡介



教育部數位學習認證專案計畫主持人
國立空中大學數位學習認證專案計畫辦公室主任
林高永

大綱

數位學習認證的意義

數位學習碩士在職專班審查

數位學習課程認證

我國數位學習認證辦理概況

數位學習認證的意義

數位學習

為什麼要認證？



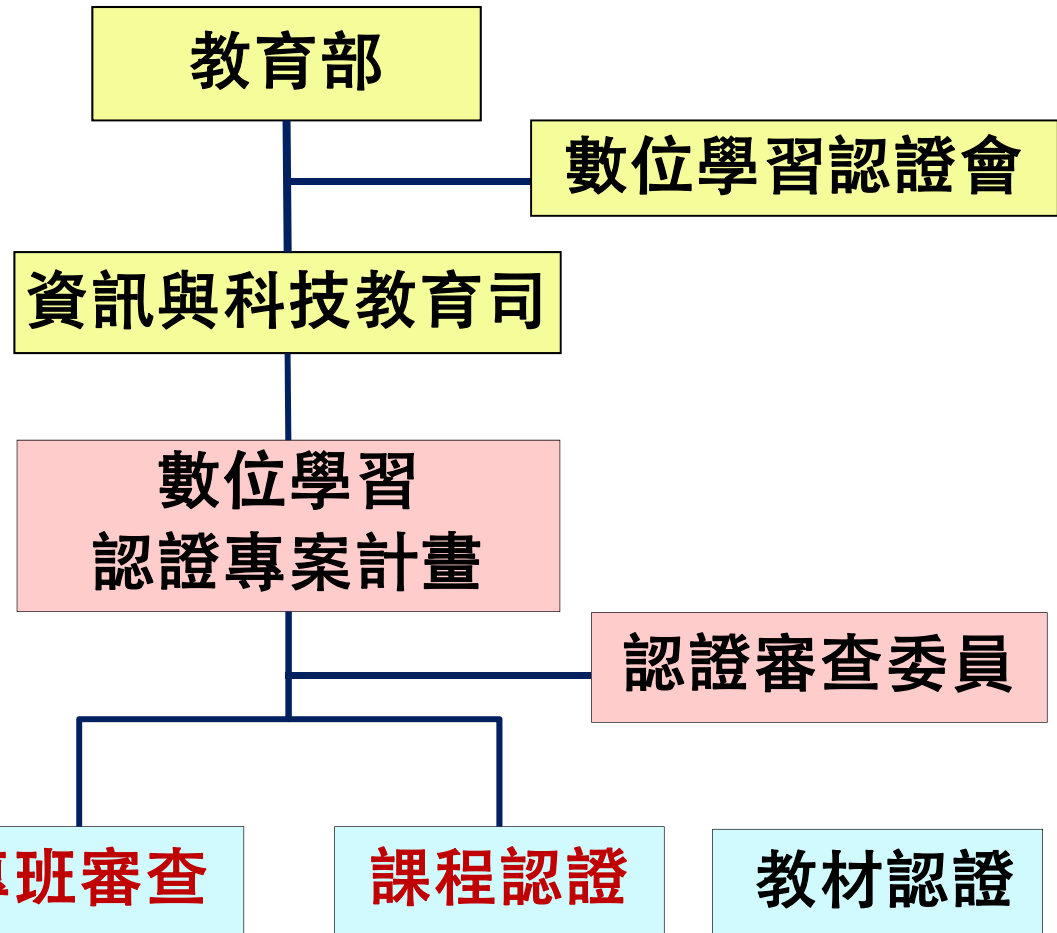
數位學習認證架構

法源依據

專科以上學校遠距教學實施辦法

數位學習碩士在職專班
申請審核及認證作業要點

數位學習碩士在職專班
審查及認證申請須知



104年起停止受理

大學法

專科以上學校遠距教學實施辦法
(95年9月8日公布, 105年6月20日修訂)

數位學習碩士在職專班申請審核
及**作業要點**(104年12月25日修訂)

數位學習碩士在職專班審查及認證
申請須知

數位學習碩士在職專班
審查指標及評定規準

5個規範21個指標

遠距教學 法規架構

數位學習課程認證
審查及認證申請須知

數位學習課程
認證指標及評定規準

8個規範37指標

第7條

大學開設數位學習碩士在職專班，應依數位學習碩士在職專班申請審核及認證相關法令之規定，向教育部（以下簡稱本部）申請審查核定後，始得為之；**其畢業總學分數之計算，不受前條第二項規定之限制。**

第6條

學生修習遠距教學課程成績及格，且符合大學法施行細則及專科學校法施行細則學分計算之規定者，由學校採認其學分，並**納入畢業總學分數計算**。

前項採計為畢業總學分數之遠距教學課程學分數，**不得超過畢業總學分數之二分之一**。

什麼樣的課程可以申請**認證**？

什麼樣的課程需要申請**認證**？

授課方式

遠距教學

實體面授

線上同 步教學

線上非同 步教學

第2條

本辦法所稱遠距教學，指師生透過通訊網路、電腦網路、視訊頻道方式進行之教學。

本辦法所稱遠距教學課程，指每一科目授課時數二分之一以上以遠距教學方式進行者。

前項遠距教學課程授課時數，包括課程講授、師生互動討論、測驗及其他學習活動之時數。

第6條

學生修習遠距教學課程成績及格，且符合大學法施行細則及專科學校法施行細則學分計算之規定者，由學校採認其學分，並**納入畢業總學分數計算**。

前項採計為畢業總學分數之遠距教學課程學分數，**不得超過畢業總學分數之二分之一**。

授課時數未達二分之一以遠距教學方式進行者

一般課程

不需經過數位課程認證

授課時數超過(含)二分之一以遠距教學方式進行者

遠距課程

可以申請數位學習課程認證

- 要開設「**數位學習碩士在職專班**」，必須有一定的比例課程通過「**數位學習課程認證**」。
- 一般學校所開課的遠距課程，也可以送審「**數位學習課程認證**」。
- 一般遠距課程未送「**數位學習課程認證**」仍可採認其學分，並納入畢業總學分數計算。

數位學習碩士在職專班審查

第7條

大學開設數位學習碩士在職專班，應依數位學習碩士在職專班申請審核及認證相關法令之規定，向教育部（以下簡稱本部）申請審查核定後，始得為之；**其畢業總學分數之計算，不受前條第二項規定之限制。**

專科以上學校遠距教學實施辦法

第7條

前項數位學習碩士在職專班，每班招生名額以**三十名**為限，本部並得規定開班及招生有效期限；其招生名額，應納入本部核定之該校招生名額總量計算，但經本部核准者，得採外加方式辦理。

數位學習碩士在職專班之畢業證書應**附記授課方式為遠距教學**。

- 自**108**年起國內專班只受理內含專班且只辦理**1**梯次。

數位學習碩士在職專班申請審核及 認證作業要點

- 一、教育部（以下簡稱本部）為執行大學遠距教學實施辦法第九條規定，審核辦理數位學習碩士在職專班（以下簡稱專班），提供在職人士利用數位學習進修管道，促進終身學習，特訂定本要點。

數位學習碩士在職專班申請審核及 認證作業要點

二、本要點所稱數位學習碩士在職專班，指其學生學位之取得，**畢業總學分二分之一以上學分數**，採用**遠距教學**方式修習者。

數位學習碩士在職專班 申請審核通過要件

1. 國內公立或經本部立案之私立大學校院，相關資源條件齊備，並已開設符合相關領域研究所、碩士班或碩士學位學程
2. 該研究所、碩士班或碩士學位學程最近一次評鑑結果為一等或通過者
3. 通過「數位學習碩士在職專班審查指標及評定規準」
4. 通過課程認證相關要求
5. 通過師資質量表審核

數位學習碩士在職專班 審查指標及評定規準

規範1：專班設立與規劃 (4必1選)

規範2：課程及師資安排 (2必1選)

規範3：招生、入學及修業 (2必1選)

規範4：教學系統環境 (5必)

規範5：機構服務與支援 (4必1選)

共計21項(17必4選)

審查評等

A+：超過指標要求(3分)

A：達到指標要求(2分)

B：未達指標要求(1分)

審查通過標準

- 所有必備指標均達「A」等級以上
- 各規範內所有指標平均達「A」等級以上

數位學習碩士在職專班招生類別

1. 招生名額**納入(內含)**專班
2. **境外**專班
3. **外交**專班

招生名額**納入(內含)專班**

1. 招生名額採**納入學校招生總量**方式辦理。
2. 申請學校在總量內名額自行調整。
3. 其課程通過本部數位學習**課程認證學分數應**
達畢業學分數三分之一。

境外專班

1. 招生對象應為**居住境外**，且持有中華民國護照之臺灣地區人民、**香港澳門**居民或具有**外國國籍**者。
2. 招生名額得採**外加**方式辦理。
3. 其課程通過本部數位學習課程認證學分數應達**畢業學分數二分之一**。
4. 外國學生或港澳學生併入該校當年度各該類別招生或錄取名額外加百分之十之上限。

外交專班

1. 屬配合國家外交政策之專案，所開設招收**境外外國學生**之專班。
2. 招生名額得採**外加**方式辦理。
3. 外國學生或港澳學生併入該校當年度外國學生招生名額外加百分之十之上限。

數位學習課程認證

數位學習課程認證申請基本要件

- 課程時數1/2以上以遠距學習方式進行
- 必須**完成授課**科目所有教學活動內容，包含任課教師實際上課、考核、與學生互動之資料
- 主要認證教師數位教學，任課科目教師最多**認證4位**，且須實際擔任教學者
- 申請教師須簽署有關**著作權負責之聲明**

數位學習課程認證指標及評定規準

規範1：科目說明 (3必2選)

規範2：維持學習動機 (2必2選)

規範3：學習者與教材互動 (3必3選)

規範4：師生互動 (3必3選)

規範5：同學互動 (1必3選)

規範6：學習評量 (3必3選)

規範7：教學管理服務 (2必3選)

規範8：平臺功能檢核 (1必)

共37項(18必19選)

規範、指標與規準

規範 1 ： 必 科目 說明	1-2課程網頁提供適當的單元架構及學習進度	指標
	<p>A+：課程網頁能適當呈現單元架構，及依週次說明學習活動及進度</p> <p>A：課程網頁能呈現單元架構，及依週次說明學習活動及進度，且說明尚適當者</p> <p>B：課程網頁未能說明單元架構或學習進度者</p>	規準
	本規定所寫課程的單元架構，須以週次或章節來呈現。	說明

認證審查評等

A+：超過指標要求(3分)

A：達到指標要求(2分)

B：未達指標要求(1分)

審查通過標準

- 所有必備指標均達「A」等級以上
- 各規範內所有指標平均達「A」等級以上

我國數位學習認證辦理概況

數位學習碩士在職專班歷年申請審核統計

數位學習專班認證結果統計

(班數單位為班次，本表含新申請及已通過，但有效期限超過之重新申請專班數量。)

申請年度	申請學校數	申請班數	通過認證班數(通過率)
95	15	17	5 (29%)
96	5	9	0 (0%)
97	5	5	4 (80%)
98	2	3	2 (67%)
99	3	3	3 (100%)
100	6	6	5 (83%)
101	5	8	6 (75%)
102	3	5	3 (60%)
103	5	6	2 (33%)
104	3	3	2 (67%)
105	3	3	1 (33%)
106	6	8	7 (88%)
107	4	5	5 (100%)
總計	23校	81班	45 (56%)

數位學習教材認證歷年結果統計

數位學習教材認證結果統計(申請教材數不含撤件數)

申請年度	申請學校數	申請教材數	通過認證教材數 (通過率)
95	1	1	0 (0%)
96	3	20	13 (65%)
97	8	47	29 (62%)
98	6	11	7 (64%)
99	16	39	20 (51%)
100	18	37	20 (54%)
101	21	63	22 (35%)
102	17	37	13 (35%)
103	29	96	45 (45%)
總計	51校	351門	169 (48%)

數位學習課程認證歷年結果統計

數位學習課程認證(含專課)結果統計(申請課程件數不含撤件數)

申請年度	申請學校數	申請課程數	通過認證課程數 (通過率)
95	14	115	37 (32%)
96	12	80	6 (8%)
97	8	41	34 (83%)
98	10	38	22 (58%)
99	17	57	36 (63%)
100	21	87	58 (67%)
101	18	86	49 (57%)
102	17	79	34 (43%)
103	23	93	49 (53%)
104	35	97	56 (58%)
105	27	112	71 (63%)
106	27	89	47 (53%)
107	26	95	49 (52%)
總計	73校	1069門	547 (51%)

數位學習專班課程與一般課程認證統計

申請年度	申請課程數 (含專課)	申請 專課數	申請 課程數	專課比率
95	115	102	13	88.7%
96	80	55	25	68.8%
97	41	23	18	56.1%
98	38	17	21	44.7%
99	57	10	47	17.5%
100	87	25	62	28.7%
101	86	34	52	39.5%
102	79	10	69	12.7%
103	93	23	70	24.7%
104	97	11	86	11.3%
105	112	2	110	1.8%
106	89	7	82	7.9%
107	95	6	89	6.3%
總計	1069門	325門	745門	30.4%

備註：申請課程件數不含撤件數。

敬請指教

