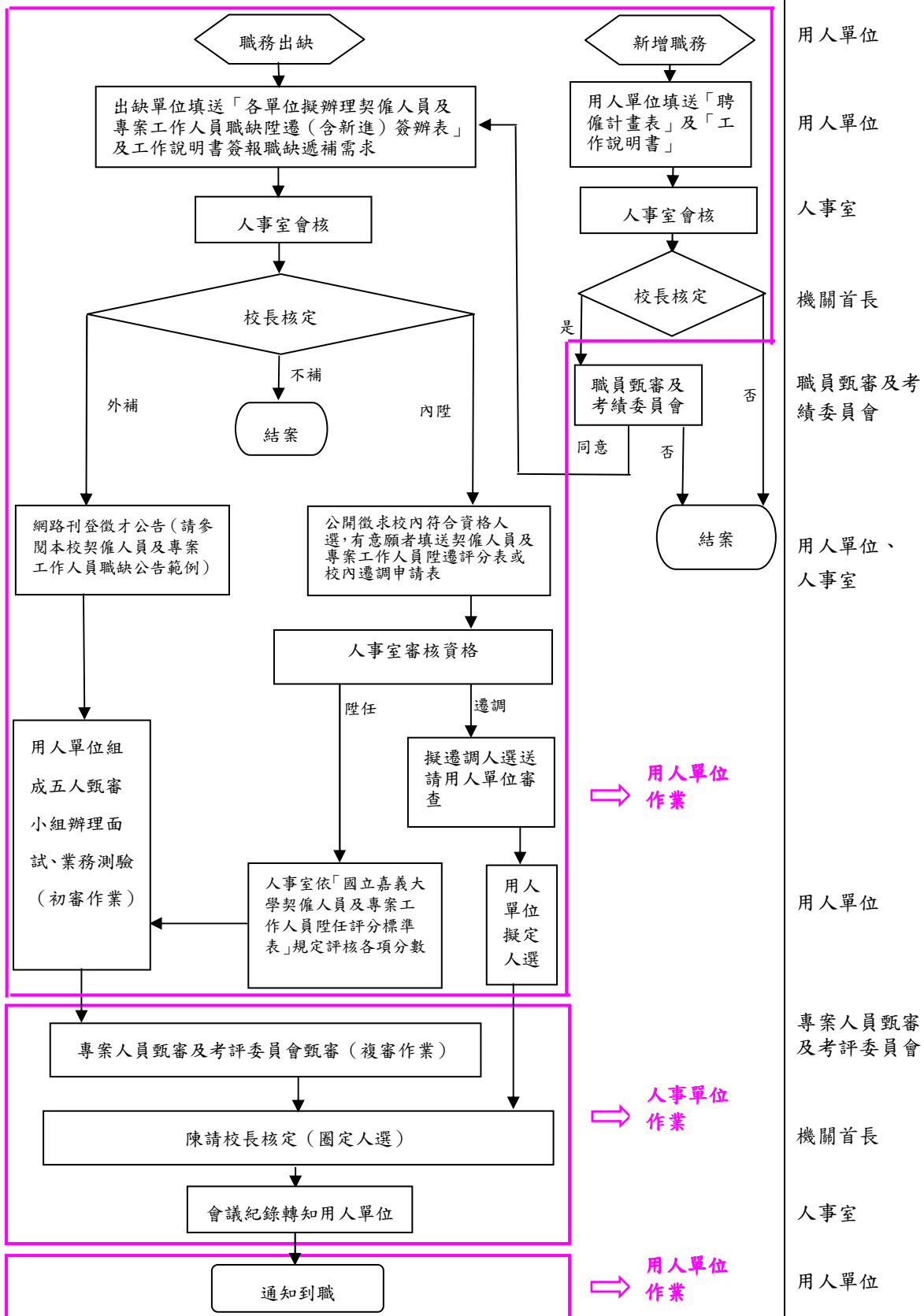


# 國立嘉義大學契僱人員及專案工作人員進用及陞遷流程圖

## 權責單位



- 依據法令：國立嘉義大學進用契僱人員及專案工作人員實施要點。
- 使用表單：各單位擬辦理契僱人員及專案工作人員職缺陞遷(含新進)簽辦表、本校契僱人員及專案工作人員聘僱計畫表、本校專案人員工作說明書、本校契僱人員及專案工作人員陞遷評分表、本校契僱人員及專案工作人員校內遞調申請表、本校契僱人員及專案工作人員陞任評分標準表。(於人事室網頁「表單下載」區下載)
- 注意事項：
  - 用人單位辦理初審作業，應按一職缺至少擇優錄取三人原則，將初選紀錄及相關資料簽核後送人事室提專案人員甄審及考評委員會複審。
  - 各遞選作業程序之相關人員應嚴守秘密。