

單一系所歷年退學人數比例趨勢

資料來源：學生基本資料

範圍：入學年度 97~106 學年度，應用數學系大學部學生

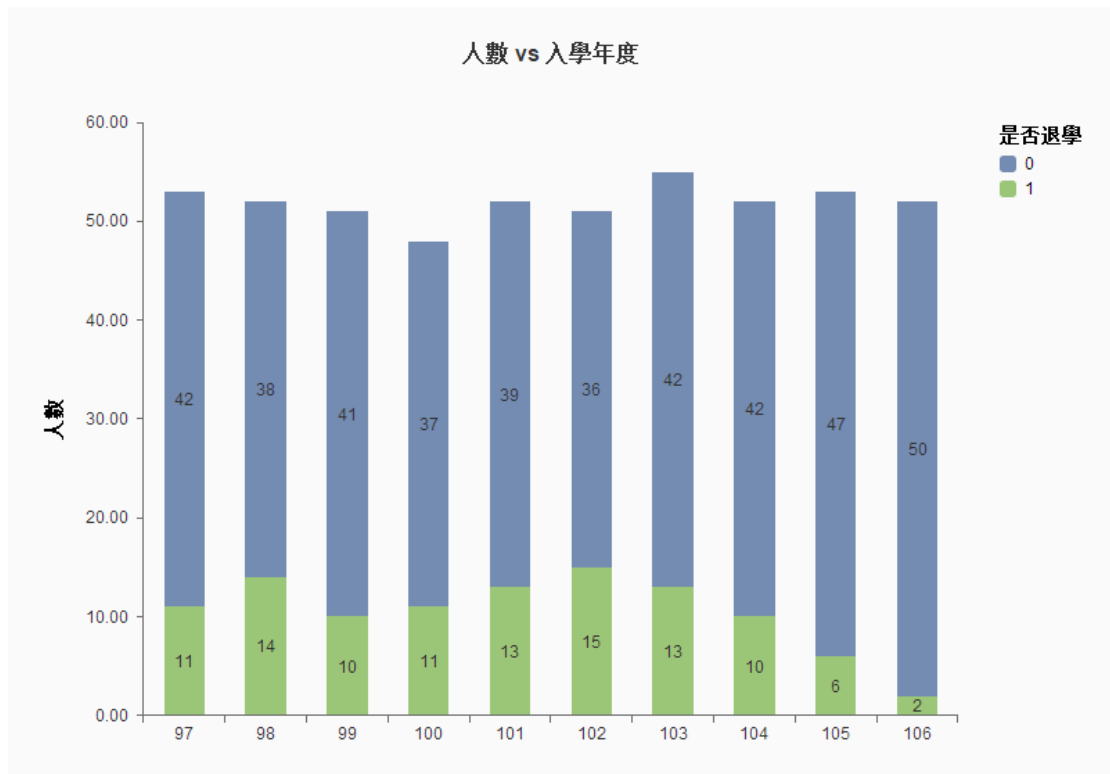


圖 1 應用數學系各年度入學學生休學人數

橫軸：入學年度；縱軸：人數

類別：是否退學，0 表否，1 表是。

圖形：堆疊圖，正常堆疊

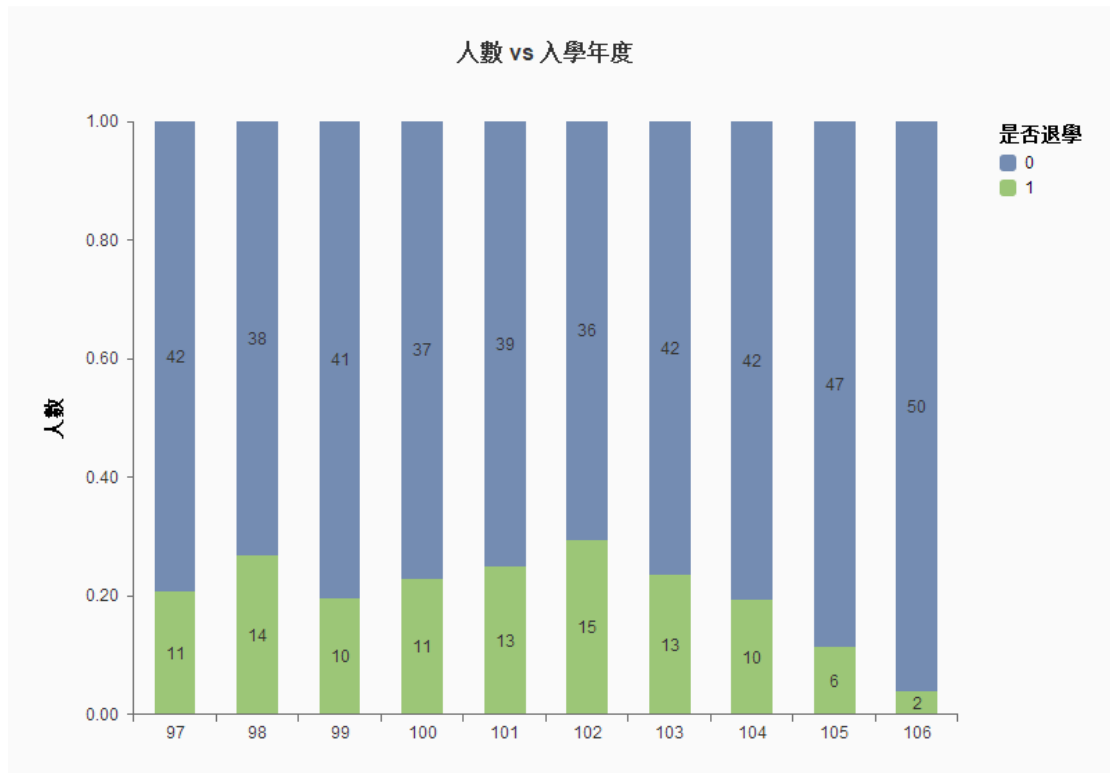


圖 2 應用數學系各年度入學學生休學人數比率

橫軸：入學年度；縱軸：人數

類別：是否退學，0 表否，1 表是。

圖形：堆疊圖，百分比堆疊

發現應用數學系各年度入學學生中退學之比率約兩成左右，近幾年有逐漸下降趨勢，除了因計算基準以學生入學年度，主要影響學生退學之時間還未到，加上學業退學規定改為學期成績連續兩次 1/2 學分不及格也會讓退學人數略減。

應用數學系扣除原因為轉學或重考之退學人數比率

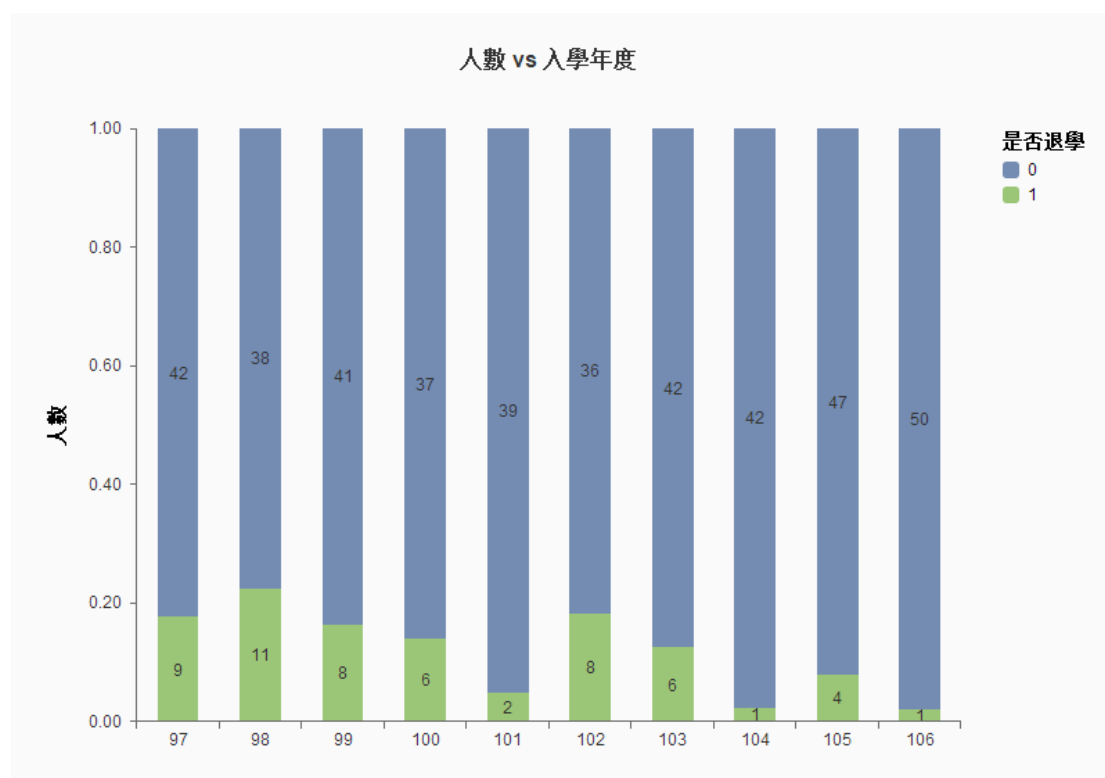


圖 3 應用數學系各年度入學學生退學人數

橫軸：入學年度；縱軸：人數
類別：是否退學，0 表否，1 表是
圖形：堆疊圖，正常堆疊

發現扣除重考與轉學為原因之退學學生後，發現退學學生人數近年有明顯下降之趨勢。