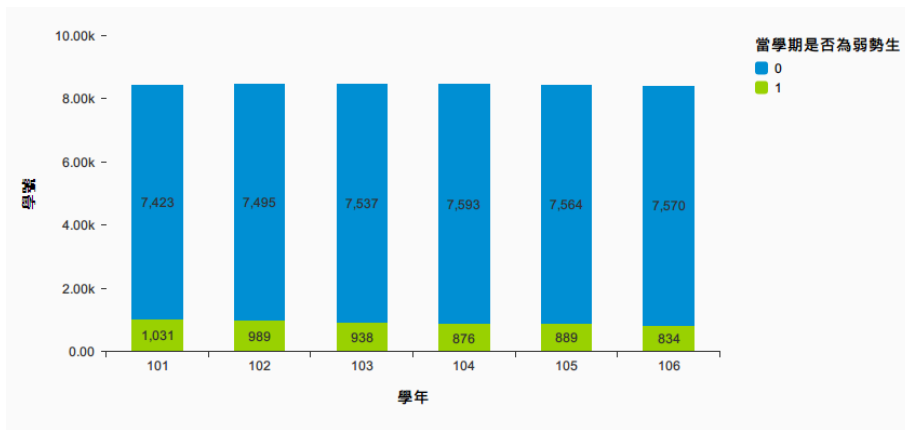


弱勢生學習成效分析

(a) 生源分析

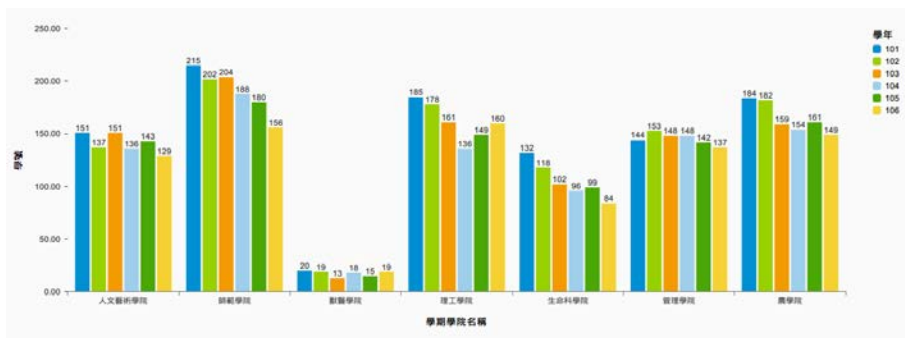
- 使用表單與資料範圍
使用表單：學期總成績
資料範圍：學制(大學部)、學年(101~ 106)
- 敘述統計圖表

圖 1: 101~106 學年弱勢學生數



比較 101~106 學年大學部弱勢學生比率有緩降趨勢。

圖 2 101~106 學年不同學院弱勢學生數



師範學院、生命科學院、農學院弱勢學生在 101~106 學年間逐漸減少。

(b) 就學穩定度及學業表現

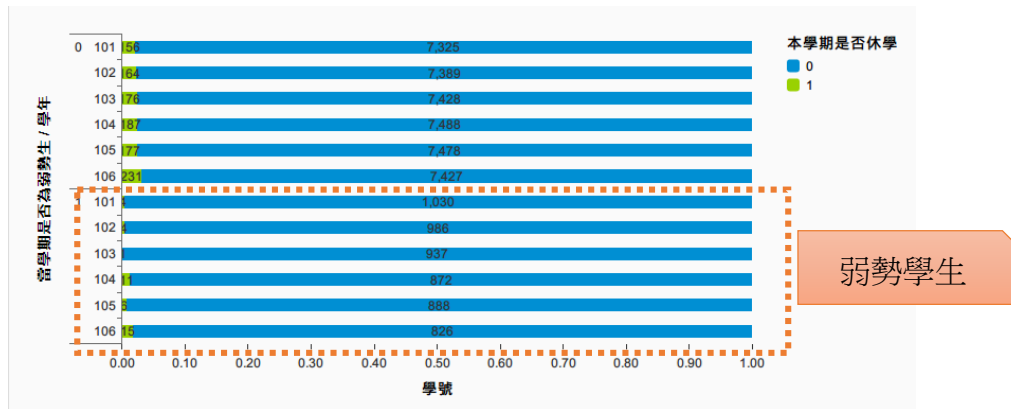
- 使用表單與資料範圍

使用表單：學期總成績

資料範圍：學制(大學部)、學年(101~ 106)

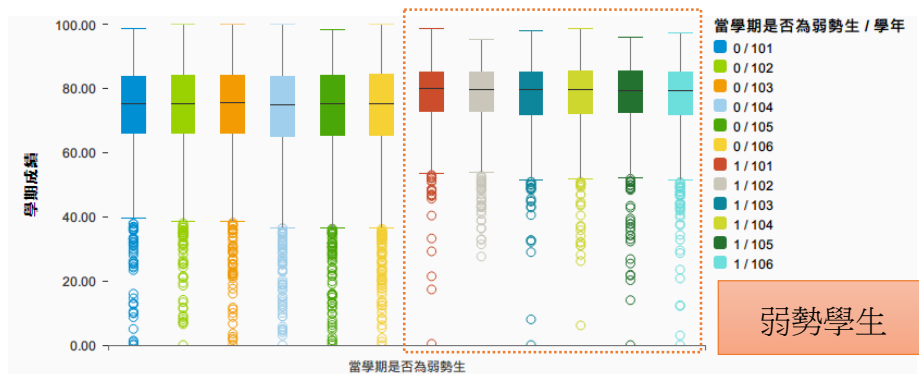
- 敘述統計圖表

圖 3 101~ 106 學年弱勢生與非弱勢生之休學比較



與非弱勢學生相比，弱勢學生休學比率較低，就學穩定度較高。

圖 4 101~ 106 學年弱勢生與非弱勢生學業表現比較



弱勢學生學業表現與非弱勢學生比較較為集中，學期成績中位數高於非弱勢學生。