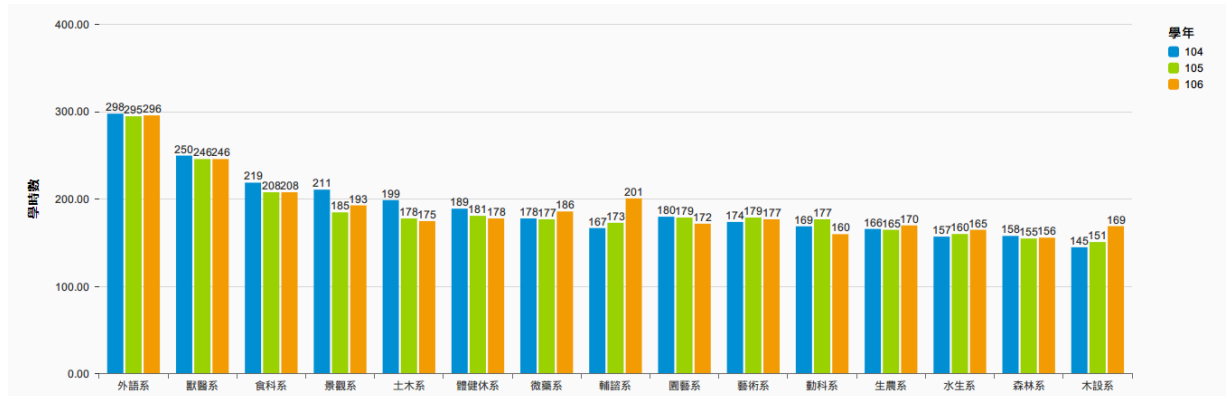


## 超出合理開課容量與教學能量

### (a) 系所學年學時概覽

- 使用表單與資料範圍  
使用表單：課程基本資料  
資料範圍：開課學制(大學部)、學年(103~106)、課程屬性(專業必修課程、專業必選課程、專業選修課程)
- 敘述統計圖表

圖 1: 103~106 學年各系所開課學時加總狀況



## (b)系所教學能量概覽

教學能量數值定義：修課總人數\*課程學分數

- 使用表單與資料範圍

使用表單：課程基本資料

資料範圍：開課學制(大學部)、學年(103~106)、課程屬性(專業必修課程、專業必選課程、專業選修課程)

- 敘述統計圖表

圖 1: 103~106 學年各系所教學能量

