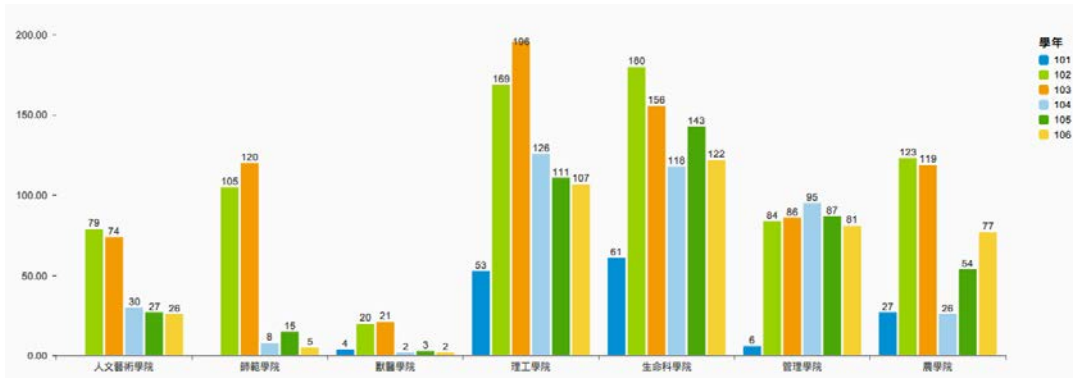


TA 成效分析

(a) 學習成效

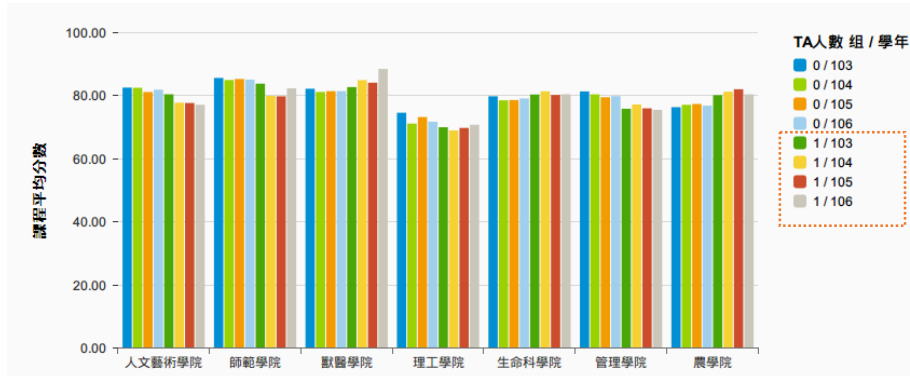
- 用表單與資料範圍
 使用表單：課程基本資料
 資料範圍：開課學制(大學部)、學年(101~106)、課程屬性(專業必修課程、專業必選課程、專業選修課程)
- 敘述統計圖表

圖 1: 各學院專業必選修配置 TA 課程數



103 學年以後大學部配置 TA 專業必選修課程數量持續下降。

圖 2: 各學院配置 TA 與否專業必選修課程平均分數比較



比較 103~106 學年度配置 TA 與否之專業必選修課程平均分數，沒有顯著差異。