

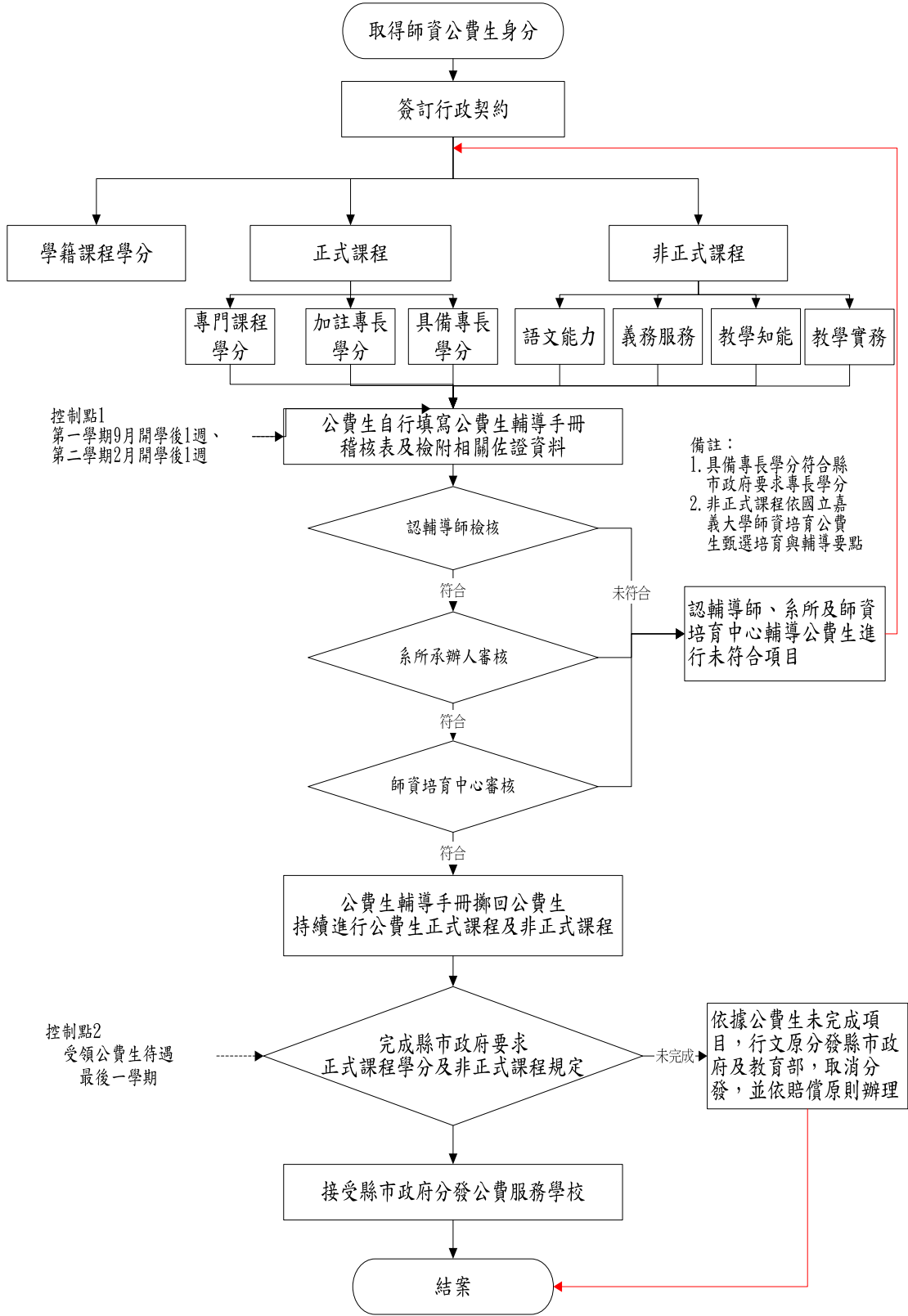
師培-04-001

國立嘉義大學師資培育中心內部控制作業程序說明表

項目編號	師培-04-001
項目名稱	師資公費生輔導審核作業
承辦單位	師資培育中心綜合行政組
作業程序說明	一、師資公費生修習正式課程及非正式課程規定條件內容 （一）修習正式課程：含學籍課程、縣市政府需求加註專長課程或具備專長學分 （二）修習非正式課程：含語文(族語)能力、義務服務、教學知能及教學實務規定 二、受領公費生待遇期間完成正式課程及非正式課程規定 三、如期接受縣市政府分發公費服務學校
控制重點	一、第一學期9月開學後1週、第二學期2月開學後1週師資公費生自行填寫公費生輔導手冊稽核表及檢附相關佐證資料，經認輔導師-系所承辦人審核後，送師資培育中心進行該學期輔導審核作業 二、受領公費生待遇期限最後一學期完成正式課程學分及非正式課程規定
法令依據	國立嘉義大學師資培育公費生甄選培育與輔導要點(108學年度起適用)
使用表單	一、國立嘉義大學師資培育公費生認證審核表 二、國立嘉義大學師資公費生課業輔導教育/部落服務紀錄表 三、公費生參與非師培中心推介之服務學習計畫「弱勢學童課業輔導」校外機構認可申請表 四、國立嘉義大學師資公費生修讀計畫表

### 國立嘉義大學作業流程圖

### 師資公費生輔導審核作業



## 國立嘉義大學內部控制制度控制作業自行評估表

109 年度

自行評估單位：師資培育中心綜合行政組

作業類別(項目)：師資公費生輔導審核作業

評估期間:109 年 1 月 1 日至 109 年 3 月 30 日

評估日期：109 年 4 月 10 日

控制重點	評估情形					評估說明/ 改善措施
	落實	部分 落實	未落實	未發生	不適用	
處理作業 一、第一學期 9 月開學後 1 週、第二學期 2 月開學後 1 週師資公費生自行填寫公費生輔導手冊稽核表及檢附相關佐證資料，經認輔導師-系所承辦人審核後，送師資培育中心進行該學期輔導審核作業 二、受領公費生待遇期限最後一學期完成正式課程學分及非正式課程規定	✓					109 年 3 月 1 日至 3 月 30 日共 37 位，抽查 10 件，均符合作業流程（均符合正是及非正式課程規範）