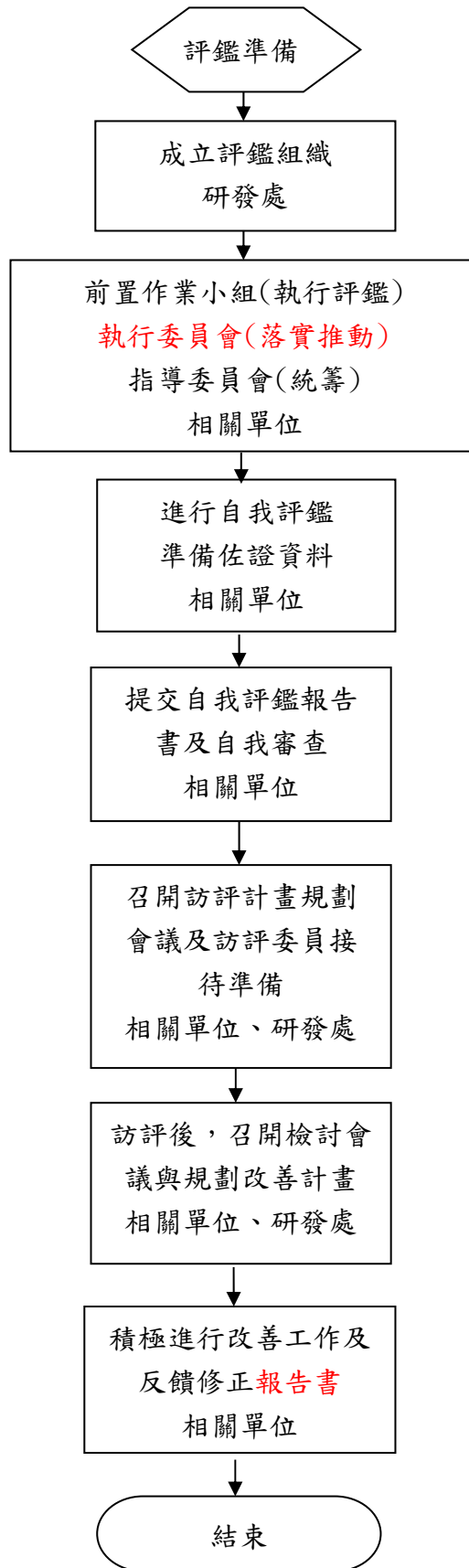


國立嘉義大學研究發展處作業程序說明表

項目編號	研-01-002
項目名稱	自我評鑑相關作業
承辦單位	研究發展處綜合企劃組
作業程序說明	<p>一、前置作業階段</p> <p>(一)成立評鑑組織，辦理評鑑相關事宜。</p> <p>(二)成立自我評鑑指導委員會，統籌評鑑規劃。</p> <p>(三)成立自我評鑑執行委員會，落實推動評鑑業務。</p> <p>(四)成立自我評鑑前置作業小組，執行評鑑作業。</p> <p>二、自我評鑑階段</p> <p>(一)進行自我評鑑並準備相關評鑑佐證資料。</p> <p>(二)提交「自我評鑑報告」。</p> <p>三、開會後實地訪評階段</p> <p>(一)擬定實地訪評相關計畫。</p> <p>(二)召開實地訪評工作會議及行前會議，以備實地訪評委員查訪。</p> <p>(三)實地訪評接待委員，進行實地訪評。</p> <p>(四)實地訪評當日之後，召開相關檢討會議。</p> <p>(五)規劃改善計畫：簡單性、立即性問題立即改善，階段或複雜性問題，進行長期規劃或討論。</p> <p>四、結果決定階段</p> <p>(一)針對「實地訪評意見」提出申復。</p> <p>五、後續追蹤階段</p> <p>(一)積極進行改善工作，提出改善成果。</p> <p>(二)訂定執行目標，反饋修正報告書。</p>
控制重點	<p>一、確認評鑑作業規劃，掌握自我評鑑報告之提出及審查。</p> <p>二、確認實地訪評結果與建議是否具體改善與回饋修正報告書。</p>
法令依據	<p>一、大學評鑑辦法。</p> <p>二、本校自我評鑑實施辦法。</p> <p>三、教育部認定大專校院自我評鑑機制及結果審查作業原則。</p>
使用表單	

# 國立嘉義大學研究發展處作業流程圖

## 自我評鑑相關作業



## 國立嘉義大學內部控制制度控制作業自行評估表

\_\_\_\_\_學年度

自行評估單位：研究發展處綜合企劃組

作業類別(項目)：自我評鑑相關作業

評估期間： 年 月 日至 年 月 日

評估日期： 年 月 日

控制重點	評估情形					評估說明/ 改善措施
	落實	部分 落實	未落實	未發生	不適用	
<p>自我評鑑相關作業，應注意下列事項：</p> <p>(一)是否參照相關<b>實施辦法</b>及自我評鑑之功能性，籌組合適之自我評鑑作業小組、<b>執行委員會</b>與指導委員會。</p> <p>(二)前置作業小組是否依限準備自我評鑑佐證資料並撰寫自我評鑑報告內容。</p> <p>(三)前置作業小組是否依限將內容修正後提送研發處彙整。</p> <p>(四)自我評鑑報告書依評鑑時程<b>規劃</b>提出並完成自我審查。</p> <p>(五)實地訪評結果與建議是否於檢討會議中具體研擬改善行動與時程。</p> <p>(六)是否追蹤改善實施計畫之執行，並依據執行情形反饋修正<b>報告書</b>內容。</p>						
<p>填表人：_____ 複核：_____</p>						

註：

1. 機關得就 1 項作業流程製作 1 份自行評估表，亦得將各項作業流程依性質分類，同 1 類之作業流程合併 1 份自行評估表，將作業流程之控制重點納入評估。
2. 各機關依評估結果於評估情形欄勾選「落實」、「部分落實」、「未落實」、「未發生」或「不適用」；其中「未發生」係指評估期間未發生控制重點所規範情形等，致無法評估者；「不適用」係指評估期間法令規定或作法已修正，但控制重點未及配合修正者，或無評估重點所規範之業務等；遇有「部分落實」、「未落實」或「不適用」情形，於評估說明/改善措施欄敘明需採行之**改善措施**。
3. 請填表人於評估說明/改善措施欄敘明**評估樣本數**，例如 **106 年 9 月至 107 年 8 月共計有 96 件，依規定抽樣評估 15 件(原則上每月 2 件)**。