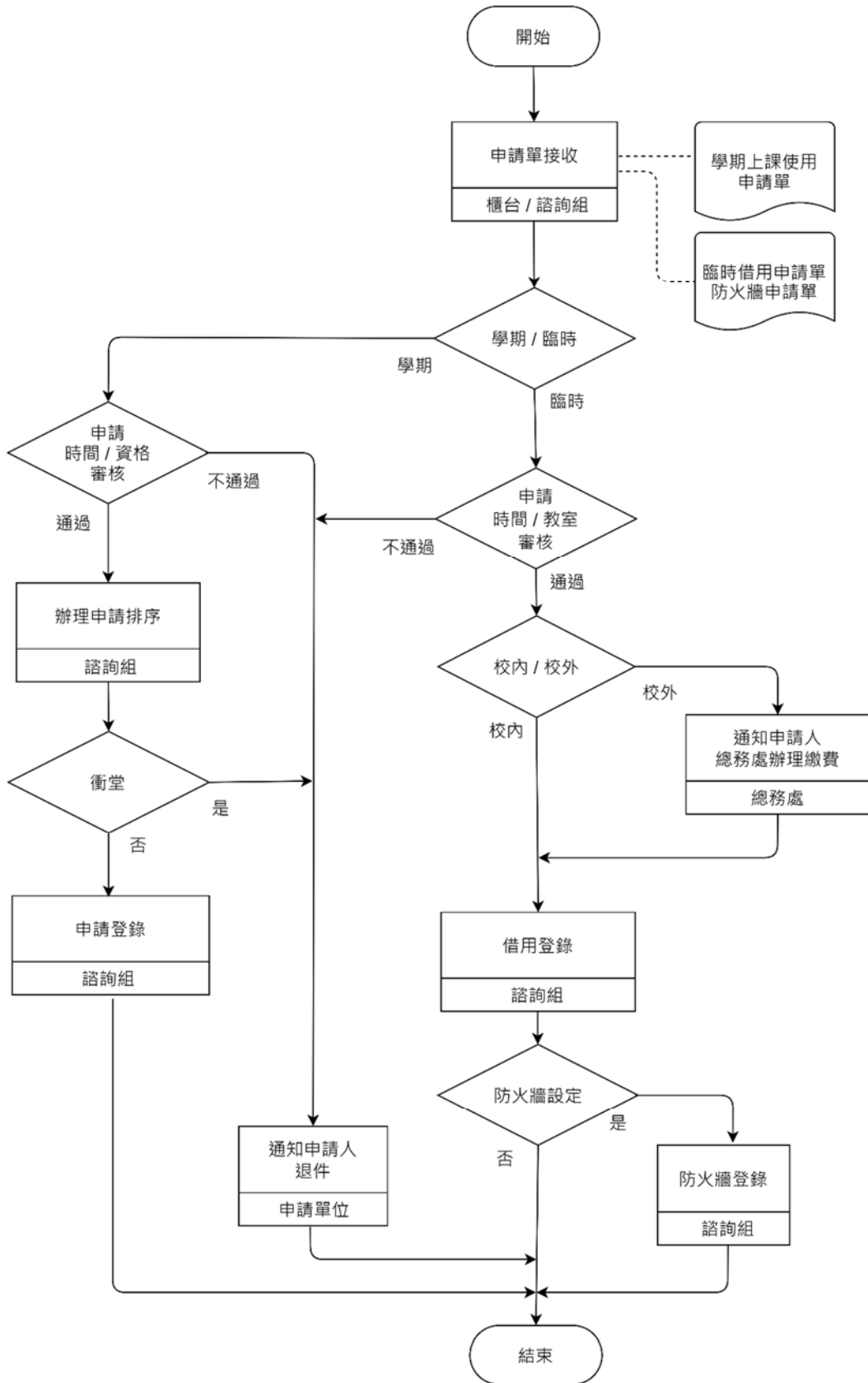


項目編號	電-04-001
項目名稱	電腦教室借用作業
承辦單位	電子計算機中心諮詢服務組
作業程序說明	<p>一、新學期借用</p> <p>(一)借用單位於當學期期中考週至學期結束期間送申請單。</p> <p>(二)申請截止後依據申請單說明一進行借用先後排序。</p> <p>(三)衝堂時請相關系所自行協調開課時段。</p> <p>(四)辦理開課系統教室登錄並於網頁公告。</p> <p>二、臨時借用</p> <p>(一)借用單位送單時先行確認使用人數及借用時段是否空堂。</p> <p>(二)倘屬校外借用請該單位至總務處完成繳款作業。</p> <p>(三)借用單確認可出借並完成審核後進行登記。</p> <p>(四)依防火牆申請單之管制項目進行防火牆設定。</p>
控制重點	<p>一、學期借用是否於期中考週至學期結束期間完成送單。</p> <p>二、學期借用是否依排序優先順序安排教室。</p> <p>三、學期借用是否依規定辦理教室登錄及網頁公告。</p> <p>四、是否依防火牆管制項目進行防火牆設定。</p> <p>五、臨時借用是否依校內與校外區分完成借用程序。</p>
法令依據	國立嘉義大學電子計算機中心電腦教室借用要點
使用表單	<p>電算中心電腦教室學期上課使用申請單</p> <p>電算中心場地臨時借用申請單</p> <p>防火牆進出規則申請表</p>

### 國立嘉義大學電子計算機中心作業流程圖 電腦教室借用作業



電-04-001

## 國立嘉義大學內部控制制度控制作業自行評估表

\_\_\_\_\_年度

自行評估單位：電子計算機中心諮詢服務組

作業類別(項目)：電腦教室借用作業

評估期間： 年 月 日 至 年 月 日

評估日期： 年 月 日

控制重點	評估情形					評估說明/ 改善措施
	落實	部分 落實	未落實	未發生	不適用	
一、學期借用是否於期中考週至學期結束期間完成送單？ 二、學期借用是否依排序優先順序安排教室？ 三、學期借用是否依規定辦理教室登錄及網頁公告？ 四、是否依防火牆管制項目進行防火牆設定？ 五、臨時借用是否依校內與校外區分完成借用程序？						
填表人：_____ 複核：_____						

註：

1. 機關得就 1 項作業流程製作 1 份自行評估表，亦得將各項作業流程依性質分類，同 1 類之作業流程合併 1 份自行評估表，將作業流程之控制重點納入評估。
2. 各機關依評估結果於評估情形欄勾選「落實」、「部分落實」、「未落實」、「未發生」或「不適用」；其中「未發生」係指評估期間未發生控制重點所規範情形等，致無法評估者；「不適用」係指評估期間法令規定或作法已修正，但控制重點未及配合修正者，或無評估重點所規範之業務等；遇有「部分落實」、「未落實」或「不適用」情形，於評估說明/改善措施欄敘明需採行之改善措施。
3. 請填表人於評估說明/改善措施欄敘明評估樣本數，例如 106 年 9 月至 107 年 8 月共計有 96 件，依規定抽樣評估 15 件(原則上每月 2 件)。