

南投縣政府 函

地址：54001南投市中興路660號
承辦人：約聘人員 陳淑汝
電話：0492220870
電子信箱：shu11211@eipmail.nantou.gov.tw

受文者：國立嘉義大學

發文日期：中華民國113年4月26日
發文字號：府教輔特字第1130103689號
速別：速件
密等及解密條件或保密期限：
附件：如主旨 (376480000A_1130103689_ATTACH1.doc)

主旨：檢送「南投縣113年度專任專業輔導人員3名(偏遠地區3名)甄選簡章」1份，惠請協助轉知，請查照。

說明：

一、依據高級中等以下學校及各該主管機關專業輔導人員設置辦法辦理。

二、旨揭甄選資訊如下：

(一)報名期間：即日起至113年5月22日。

(二)郵寄地址：南投縣南投市祖祠路361號(南投國中)，南投縣學生輔導諮商中心。

(三)甄選日期：113年6月22日(星期六)，請參見簡章及本縣教育處及輔諮中心網址。

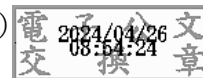
(四)錄取名額：偏遠地區學校8名(於各偏遠地區駐區學校辦公)。相關事項請參見簡章。

三、檢附簡章1份，另附本縣教育處公布欄網址(<https://sso.ntct.edu.tw/Bulletin/>)、輔諮中心最新訊息專區(http://163.22.168.162/CS_NanTou/index.aspx)。



正本：國立暨南國際大學、國立彰化師範大學、國立高雄師範大學、國立臺中教育大學、國立中正大學、國立嘉義大學、國立臺南大學、東海大學、靜宜大學、亞洲大學、臺北市政府、新北市政府、臺中市政府、臺南市政府、高雄市政府、桃園市政府、新竹縣政府、苗栗縣政府、彰化縣政府、雲林縣政府、嘉義縣政府、屏東縣政府、宜蘭縣政府、花蓮縣政府、臺東縣政府、澎湖縣政府、金門縣政府、基隆市政府、新竹市政府、嘉義市政府、連江縣政府

副本：南投縣政府教育處、南投縣立南投國民中學(學生輔導諮商中心)



裝

訂

線