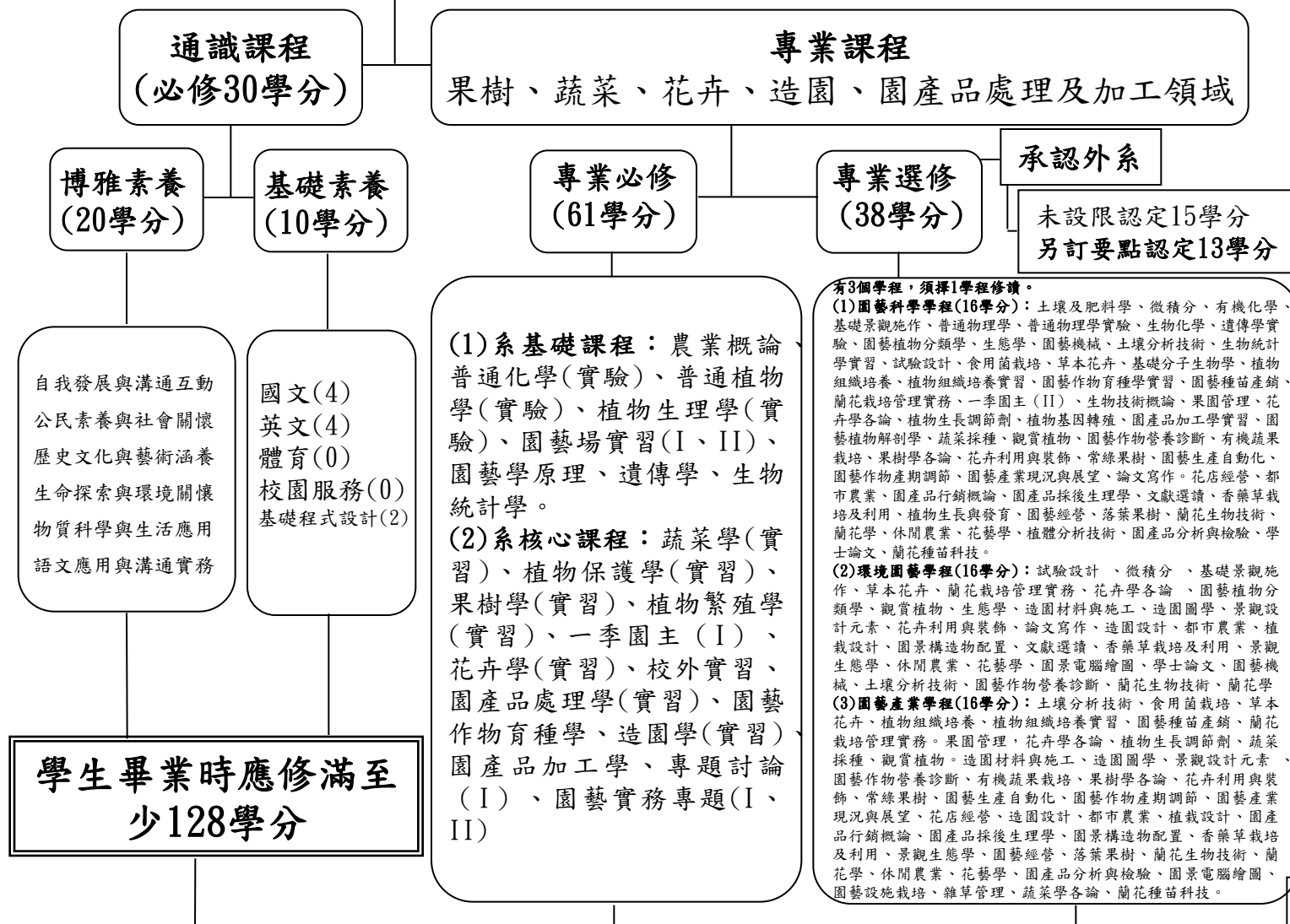
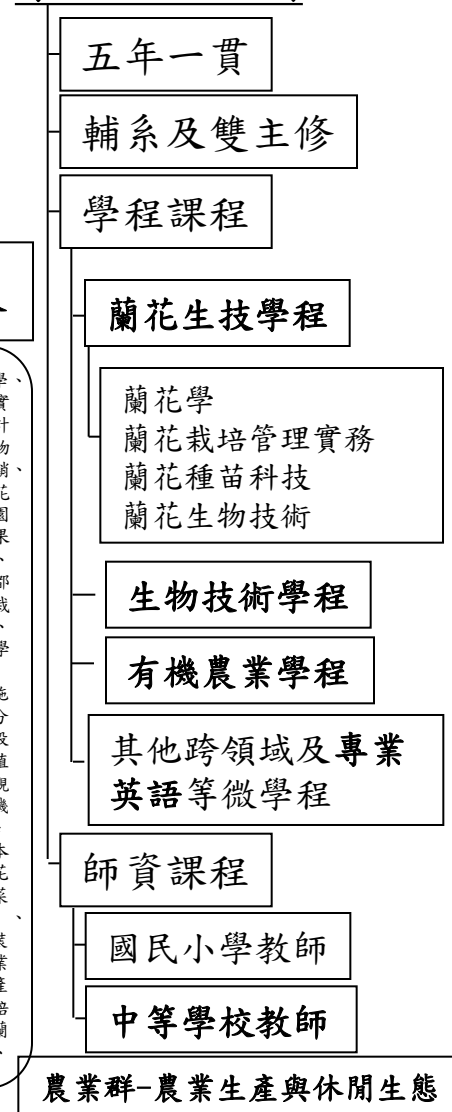


# 國立嘉義大學園藝學系學士班修課課程架構圖

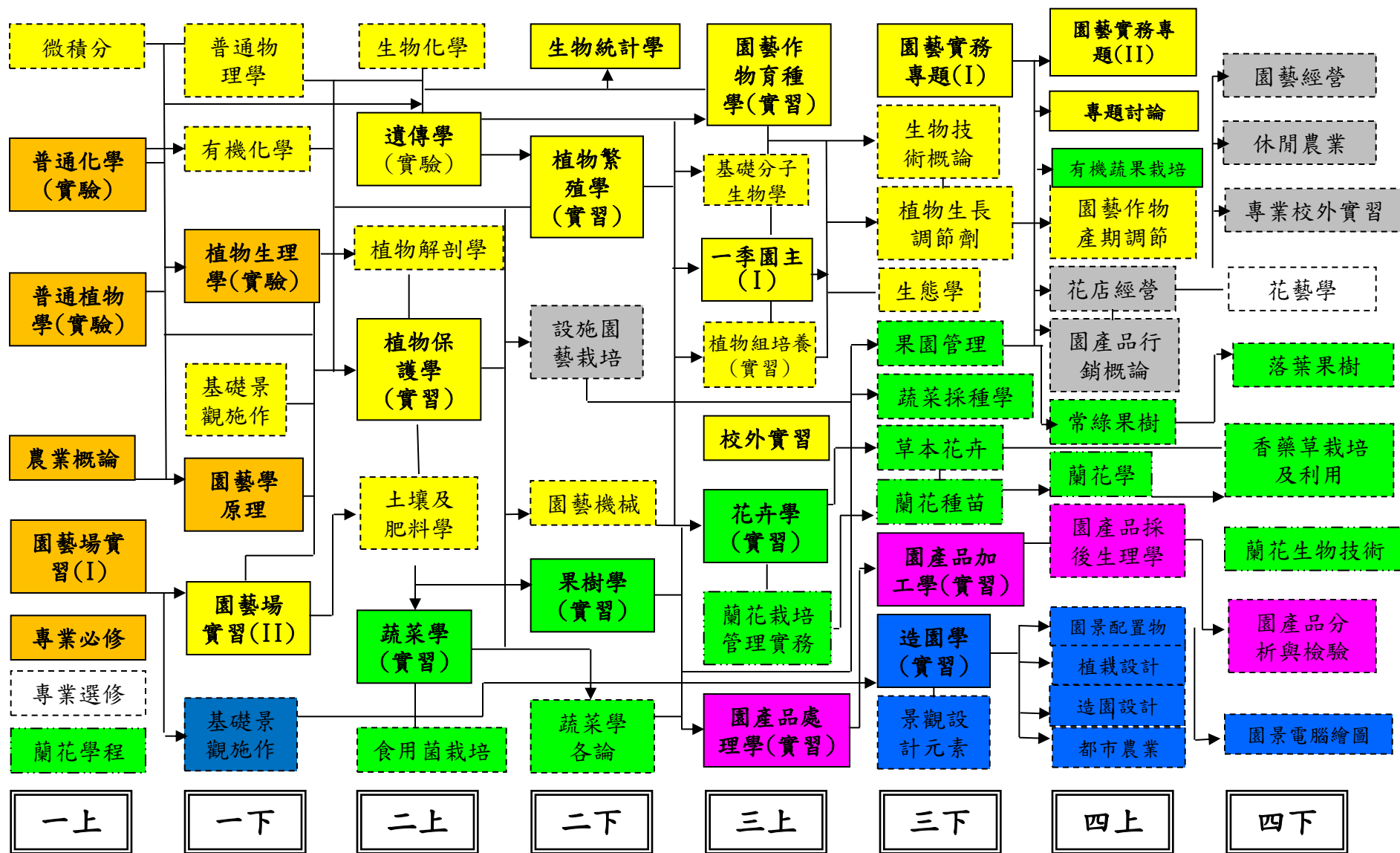
## 校院系基本規劃



## 學生自主規劃

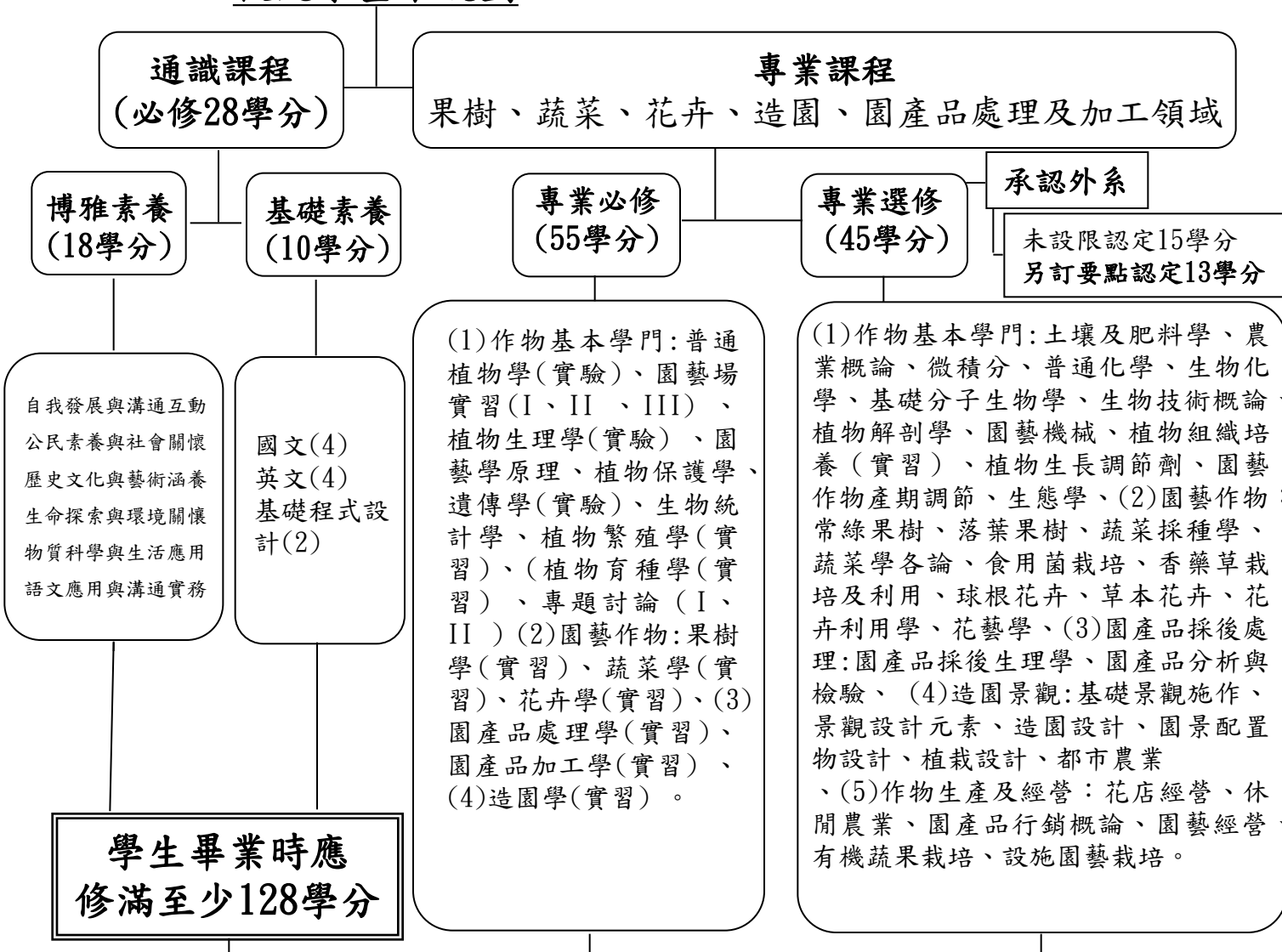


# 國立嘉義大學園藝學系學士班專業課程修課流程圖

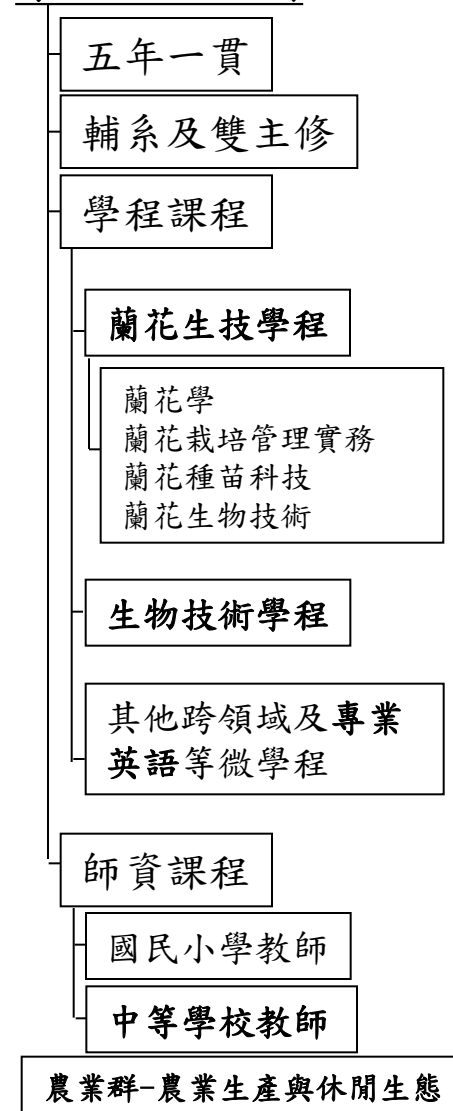


# 國立嘉義大學園藝學系進修學士班修課課程架構圖

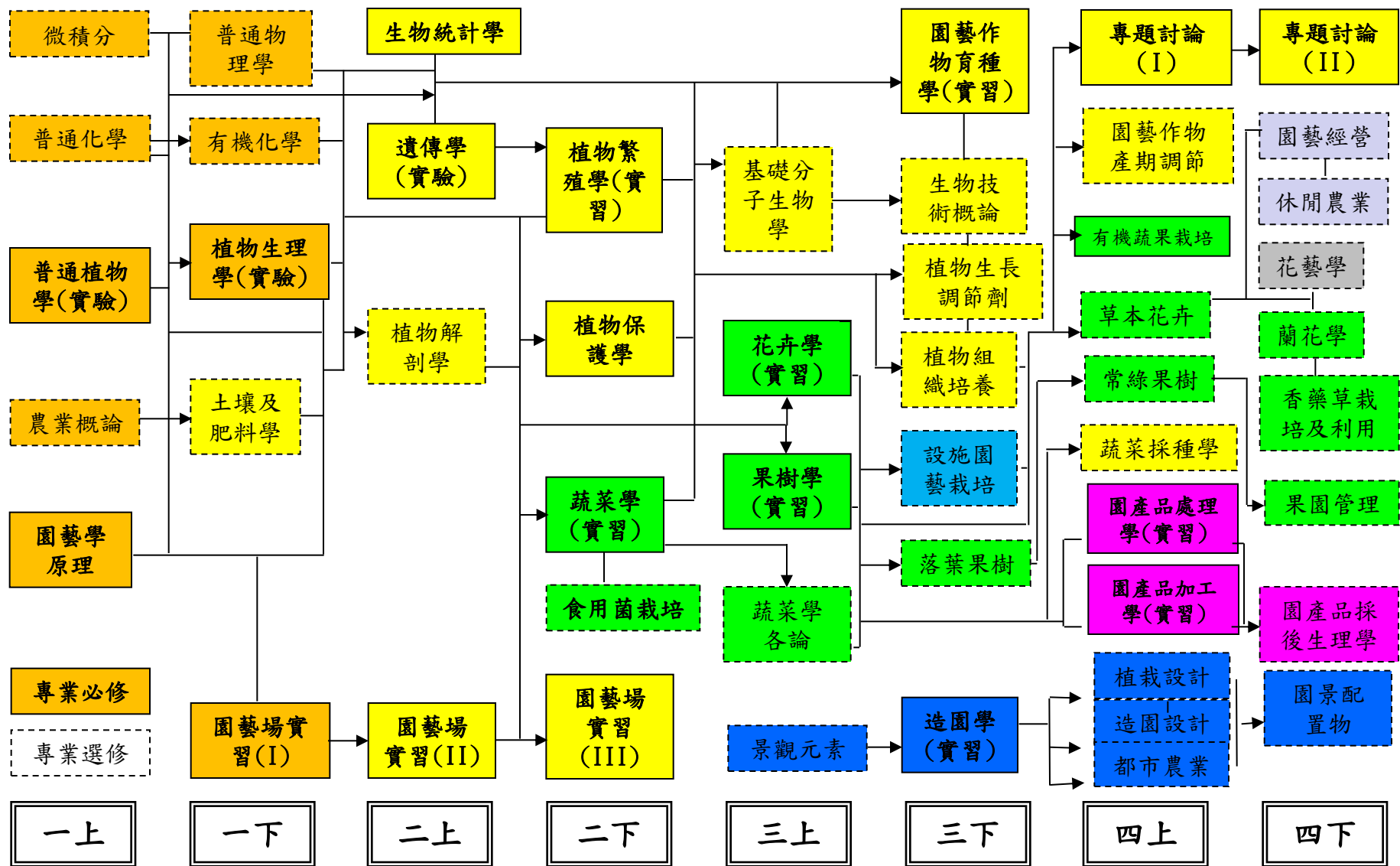
## 校院系基本規劃



## 學生自主規劃



# 國立嘉義大學園藝學系進修學士班專業課程修課流程圖



# 國立嘉義大學園藝學系碩士班修課課程架構圖

## 校院系基本規劃

果樹、蔬菜、花卉、造園、園產品處理及加工領域

專業必修  
(4學分)

專題討論(I)  
專題討論(II)  
專題討論(III)  
專題討論(IV)

專業選修  
(20學分)

至多承認外系選修6學分

(1)作物基本學門:園藝作物逆境生理學、植物分子生物學、植物基因轉殖、園藝學研究法、文獻選讀及論文寫作、(2)園藝作物:普通高等果樹學、高等果樹生理學、高等蔬菜學、高等花卉學、亞熱帶花卉學、高等園藝植物育種、高等植物組織培養、植物生殖與發育、高等植物繁殖學、高等植物生物化學、高等園藝植物生理學、開花生理學、園藝植物營養學、園藝植物種源收集及利用、高級蔬菜育種學、高級蔬菜採種學。(3)高等園產品處理學、園產品老化生理學、高等園產品加工學、(4)高等造園學、高等造園設計、造園規劃理論與分析、景觀規劃、(5)作物生產及經營:高等設施園藝、園藝產業政策與發展策略、國際園藝產業、

碩士論文  
(6學分)

學生畢業時應修滿  
至少30學分、至少  
一篇學術論文公開  
發表或宣讀

## 學生自主規劃

學程課程

蘭花生技學程

蘭花學  
蘭花栽培管理實務  
蘭花種苗科技  
蘭花生物技術

生物技術學程

有機農業學程

其他跨領域及專業  
英語等微學程

師資課程

國民小學教師

中等學校教師

農業群-農業生產與休閒生態

非本科  
或同等學力  
入學碩士補  
修學分

已修畢  
之科目得依規  
定辦理抵免

# 國立嘉義大學園藝學系碩士班修課流程圖

