

# 通 知

中華民國 115 年 6 月 1 日  
聯絡人:張巧佩  
聯絡電話:(05)271-7131

本校「[蘭潭校區工程館屋頂防水工程](#)」之施工廠商，預計於 **115年6月6日上午8點至12點**，於工程館進行材料進場及吊運作業。期間，前方車道暫停通行及停放車輛，施工期間請各單位人員注意出入施工車輛(堆高機 KLB-6060、吊車 ML-25)，請勿進入交通錐放置及施工區域並協助配合人員指揮，以維安全。如提前完成作業，則開放通行，不便之處，尚請見諒。

★本工程委託監造及施工廠商資料如下：

廠商類別	名稱	聯絡人	聯絡電話	備註
監造單位	楊忠仁建築師事務所	林先生	0963-201-565	
施工廠商	隆盈營造股份有限公司	許小姐	0939-817-077	

此致  
本校各單位

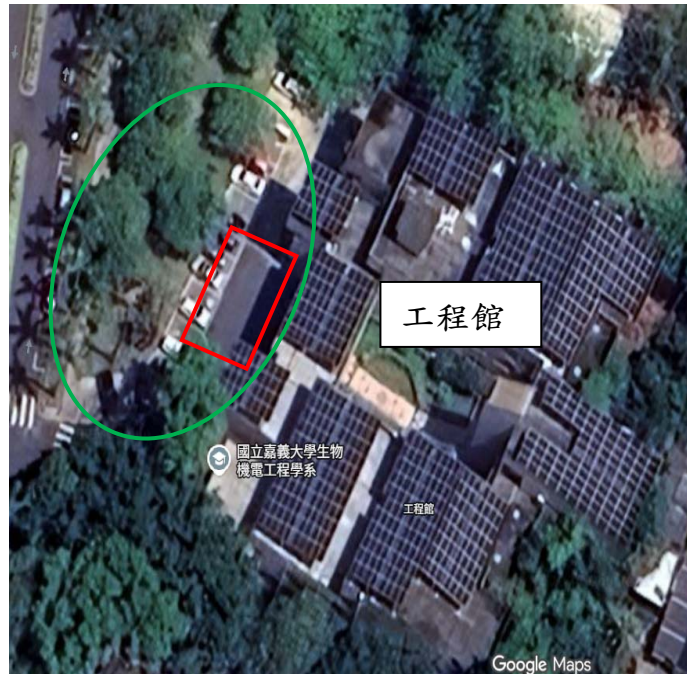


總務處營繕組 敬啟

## 蘭潭校區工程館屋頂防水工程

### 吊掛作業及暫置範圍位置示意表

#### 吊掛作業範圍(短期)



紅色方塊-吊車架車位置  
綠色-吊掛施工管制區域，禁止停車  
(吊掛作業時禁止非施作人員進入)