

教育部 函

地址：100217 臺北市中正區中山南路5號
承辦人：張立安
電話：02-7736-7833
電子信箱：ann5622@mail.moe.gov.tw

受文者：國立嘉義大學

發文日期：中華民國115年5月11日
發文字號：臺教學(一)字第1152801830號
速別：普通件
密等及解密條件或保密期限：
附件：申請作業說明、簡報、常見問與答各1份

(A09000000E_1152801830_senddoc2_Attach1.odt、
A09000000E_1152801830_senddoc2_Attach2.pdf、
A09000000E_1152801830_senddoc2_Attach3.pdf)

主旨：檢送「教育部補助大專校院生命教育教學社群與課程發展
實施計畫」第三期(116-117年)申請作業說明1份，欲申請
學校請依規定時程辦理，請查照。

說明：

- 一、依據111年7月20日函頒修正之「教育部生命教育推動方案」，為鼓勵大專校院成立生命教育教學社群，發展具學校自主特色與生命教育內涵之課程教案，建構各校生命教育課程模組，持續辦理旨揭計畫。
- 二、因本案以大專校院生命教育課程發展為目的，爰建請由各校教務系統(如：教務處、教學發展中心、通識教育中心等)收文並協助後續訊息公告與申請事宜。

三、計畫申請及審查作業說明如下：

(一)補助原則及要求：

- 1、執行期程：自116年1月1日至117年12月31日止，為2年期計畫。



2、執行事項：成立校內生命教育教學社群，研發具生命教育內涵與學校自主特色之課程教案，由教學社群成員以獨立或合授方式於116學年度第2學期開設課程及教學研討，並參與成果發表會。

3、補助金額：

(1)每校每年最高以新臺幣(以下同)25萬元為原則，2年最高以50萬元為原則。

(2)本案採一次核定，分年撥付為原則，受補助學校於繳交期中報告，並於第1期經費執行率達70%後，始得請撥第2期經費。

4、受補助學校應依本部要求參與相關研習、成果發表會等活動(相關研習時程詳見常見問與答Q20)。

四、本部訂於115年11月21至22日假國立臺灣大學集思臺大會議中心辦理「生命教育教學社群與課程發展實施計畫成果發表交流會」，受補助學校應派員出席。

五、檢附補助作業說明(附件1)、計畫說明簡報(附件2)、常見問與答(附件3)各1份，上開檔案可至本部學生事務及特殊教育司「重要業務專區/業務資料下載/素養教育專區/生命教育」下載使用(網址：<https://reurl.cc/DjVVYm>)，標題：「教育部補助大專校院辦理生命教育教學社群與課程發展實施計畫—【第三期】(116年-117年)申請資料相關表件」。

六、欲申請者請於115年9月16日前(以郵戳為憑)，將申請資料函送教育部生命教育研發育成中心(國立臺灣大學) (地址：106319臺北市大安區羅斯福路四段1號博雅教學館4

樓)，並副知本部；郵寄資料請註明「教育部補助大專校院
辦理生命教育教學社群與課程發展實施計畫【第三期】

(116-117年)申請資料」，逾期者不予受理。

七、相關事宜請洽教育部生命教育研發育成中心：

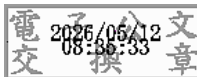
(一)承辦人：黃詩婷專案助理。

(二)聯絡電話：(02)3366-1755分機206。

(三)電子信箱：sthuang@lec.ntu.edu.tw。

正本：國立政治大學、國立清華大學、國立臺灣大學、國立臺灣師範大學、國立成功大學、國立中興大學、國立陽明交通大學、國立中央大學、國立中山大學、國立臺灣海洋大學、國立中正大學、國立高雄師範大學、國立嘉義大學、國立高雄大學、國立東華大學、國立暨南國際大學、國立雲林科技大學、國立屏東科技大學、國立臺北科技大學、國立臺北藝術大學、國立臺灣藝術大學、國立臺東大學、國立宜蘭大學、國立聯合大學、國立虎尾科技大學、國立臺南藝術大學、國立臺南大學、國立臺北教育大學、國立臺中教育大學、國立澎湖科技大學、國立勤益科技大學、國立體育大學、國立臺北護理健康大學、國立高雄餐旅大學、國立金門大學、國立臺灣體育運動大學、國立臺中科技大學、國立屏東大學、國立臺灣戲曲學院、東海大學、輔仁大學學校財團法人輔仁大學、中原大學、淡江大學學校財團法人淡江大學、逢甲大學、長庚大學、元智大學、中華大學學校財團法人中華大學、大葉大學、華梵學校財團法人華梵大學、世新大學、銘傳大學、實踐大學、朝陽科技大學、真理大學、大同大學、南臺學校財團法人南臺科技大學、崑山科技大學、嘉藥學校財團法人嘉南藥理大學、龍華科技大學、輔英科技大學、中國醫藥大學、健行學校財團法人健行科技大學、正修學校財團法人正修科技大學、萬能學校財團法人萬能科技大學、玄奘大學、建國科技大學、明志科技大學、台鋼學校財團法人台鋼科技大學、大仁科技大學、聖約翰科技大學、嶺東科技大學、中國科技大學、中臺科技大學、開南大學、台南家專學校財團法人台南應用科技大學、中信金學校財團法人中信科技大學、光宇學校財團法人元培醫事科技大學、景文科技大學、中華醫事科技大學、東南科技大學、德明財經科技大學、南開科技大學、中華學校財團法人中華科技大學、僑光科技大學、廣亞學校財團法人育達科技大學、美和學校財團法人美和科技大學、吳鳳學校財團法人吳鳳科技大學、修平學校財團法人修平科技大學、城市學校財團法人臺北城市科技大學、大華學校財團法人敏實科技大學、醒吾學校財團法人醒吾科技大學、華夏學校財團法人華夏科技大學、致理學校財團法人致理科技大學、康寧學校財團法人康寧大學、宏國學校財團法人宏國德霖科技大學、崇右學校財團法人崇右影藝科技大學、台北海洋學校財團法人台北海洋科技大學、亞東學校財團法人亞東科技大學、中信學校財團法人中信金融管理學院、南亞科技學校財團法人南亞技術學院、黎明技術學院、德育學校財團法人德育護理健康學院、馬偕學校財團法人馬偕醫學大學、法鼓學校財團法人法鼓文理學院、國立臺南護理專科學校、國立臺東專科學校、馬偕學校財團法人馬偕醫護管理專科學校、仁德醫護管理專科學校、樹人醫護管理專科學校、慈惠醫護管理專科學校、敏惠醫護管理專科學校、育英醫護管理專科學校、新生學校財團法人新生醫護管理專科學校、崇仁醫護管理專科學校、國立空中大學、高雄市立空中大學、學校財團法人中華浸信會

基督教台灣浸會神學院、臺北基督學院、台神學校財團法人台灣神學研究學院、
一貫道崇德學院、台灣基督長老教會南神神學院、基督教華神學校財團法人中華
福音神學研究學院、唯心聖教學院、福智學校財團法人福智佛教學院
副本：教育部生命教育研發育成中心(國立臺灣大學)



訂

線

