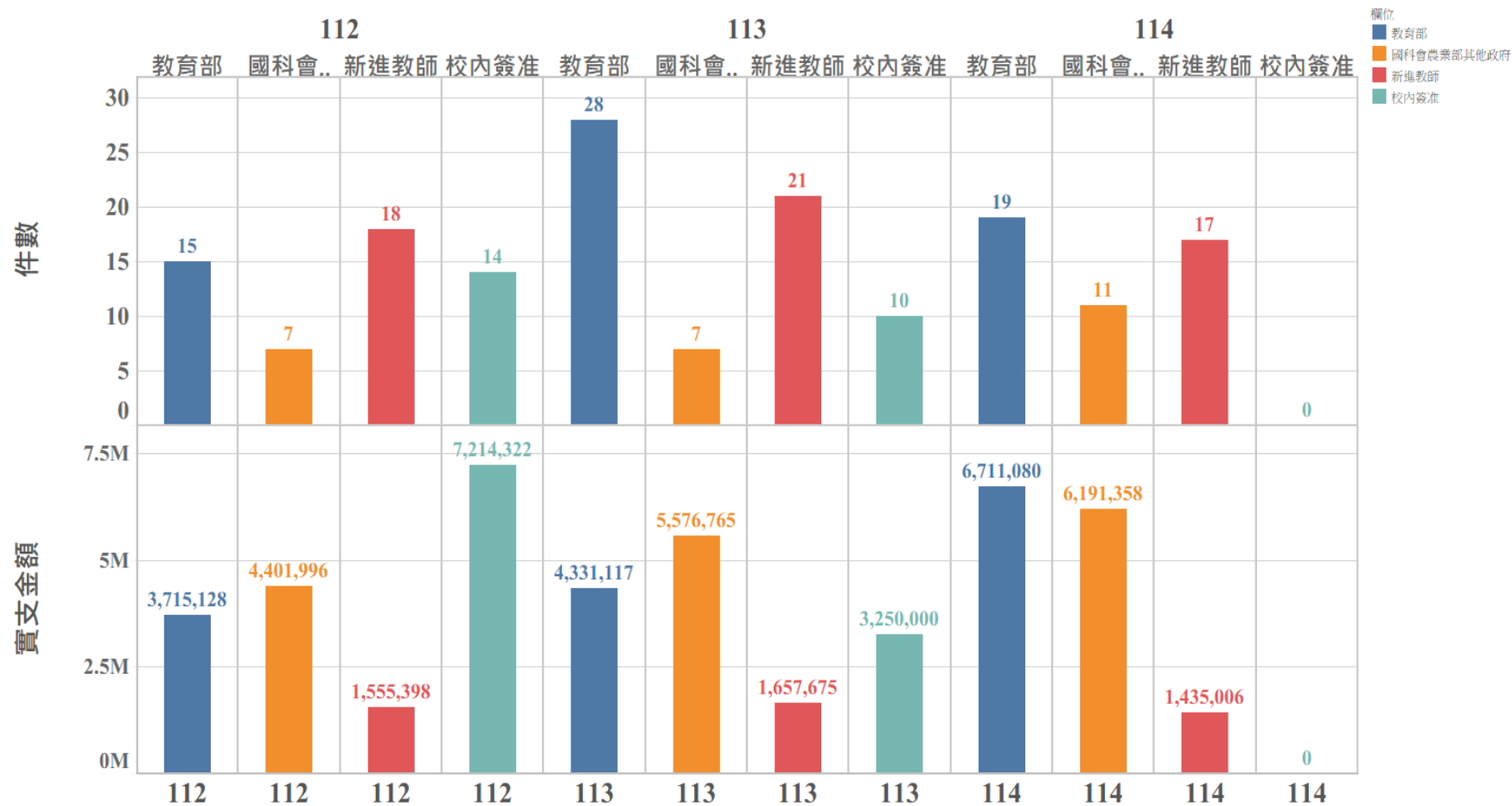


112年至114年學校統籌款補助統計比較

總表



每個年度1的按年度1與欄位細分的件數的總和與實支金額的總和。色彩顯示有關欄位的詳細資訊。

113年與114年學校統籌款補助比較

欄位	金額差異	差異百分比
教育部	2,379,963	54.95%
國科會農業部其他政府	1,174,769	9.92%
新進教師	-222,669	-15.51%
校內簽准	-	-

【結果】

1. 教育部計畫補助件數雖有下降，但補助經費成長**54.95%**，主要因為**114年度補助計畫**為大型計畫經費較高
2. 國科會農業部其他政府計畫件數及補助經費均有成長，呈現本校積極申請外部計畫
3. 新進教師人數減少，相對補助金額下降
4. **114年度**取消校內專簽申請學校統籌款